




18 公務・選挙



1. 選挙別投票結果

種 別	執行年月日	地域名	立候補者数	定数	選挙当日の有権者数		
					総数	男	女
衆議院議員選挙 (小選挙区)	平成 26. 12. 14	鴻巣地域・吹上地域	3	1	91,297	45,078	46,219
		川里地域	4	1	6,898	3,399	3,499
	平成 24. 12. 16	鴻巣地域・吹上地域	5	1	91,331	45,077	46,254
		川里地域	6	1	6,917	3,416	3,501
	平成 21. 8. 30	鴻巣地域・吹上地域	3	1	90,491	44,762	45,729
		川里地域	3	1	6,769	3,352	3,417
	平成 29. 10. 22	鴻巣地域・吹上地域	3	1	93,536	46,159	47,377
		川里地域	3	1	7,079	3,500	3,579
参議院議員選挙	平成 28. 7. 10		7	3	100,610	49,691	50,919
	平成 25. 7. 21		8	3	98,354	48,568	49,786
埼玉県知事選挙	平成 27. 8. 9		5	1	97,355	48,058	49,297
	平成 23. 7. 31		3	1	97,054	47,913	49,141
埼玉県議会議員選挙	平成 27. 4. 12		4	2	97,000	47,830	49,170
	平成 23. 4. 10	鴻巣地域・吹上地域	2	1	90,029	44,445	45,584
		川里地域	1	1	-	-	-
	平成 19. 4. 8	鴻巣地域・吹上地域	3	1	88,608	43,912	44,696
川里地域		3	1	6,473	3,169	3,304	
鴻巣市長選挙	平成 26. 7. 6		1	1	-	-	-
	平成 22. 7. 25		3	1	96,941	47,861	49,080
鴻巣市議会議員選挙	平成 27. 4. 26		33	26	96,985	47,826	49,159
	平成 23. 4. 24		34	26	96,849	47,812	49,037
	平成 19. 4. 22		46	30	94,976	47,016	47,960

投票者数			投票率 (%)		
総数	男	女	総数	男	女
52,100	26,436	25,664	57.07	58.65	55.53
3,333	1,705	1,628	48.32	50.16	46.53
55,210	28,042	27,168	60.45	62.21	58.74
3,598	1,858	1,740	52.02	54.39	49.70
62,776	31,479	31,297	69.37	70.33	68.44
4,288	2,189	2,099	63.35	65.30	61.43
52,433	26,420	26,013	56.06	57.24	54.91
3,447	1,742	1,705	48.69	49.77	47.64
54,119	27,416	26,703	53.79	55.17	52.44
53,284	27,167	26,117	54.18	55.94	52.46
29,046	15,076	13,970	29.84	31.37	28.34
27,072	13,758	13,314	27.89	28.71	27.09
39,908	19,989	19,919	41.14	41.79	40.51
32,161	16,365	15,796	35.72	36.82	34.65
-	-	-	-	-	-
39,851	19,772	20,079	44.97	45.03	44.92
2,351	1,208	1,143	36.32	38.12	34.59
-	-	-	-	-	-
41,492	20,628	20,864	42.80	43.10	42.51
46,454	22,586	23,868	47.90	47.23	48.55
48,032	23,360	24,672	49.59	48.86	50.31
55,175	26,613	28,562	58.09	56.60	59.55

資料：選挙管理委員会

2. 投票区別有権者数

平成30年3月 1日現在

投票区	選挙人名簿登録者数		
	計	男	女
計			
1 市立鴻巣南小学校体育館内	1,615	806	809
2 鴻巣市中央公民館内	3,155	1,541	1,614
3 学校法人エンゼル幼稚園内	2,806	1,376	1,430
4 鴻巣市立鴻巣保育所内	1,590	762	828
5 鴻巣市立生出塚保育所内	3,093	1,462	1,631
6 鴻巣市役所本庁舎内	5,263	2,574	2,689
7 市立箕田小学校体育館内	4,849	2,480	2,369
8 鴻巣市立市民センター内	2,008	955	1,053
9 鴻巣集会所内	1,824	862	962
10 市立鴻巣北小学校体育館内	2,995	1,490	1,505
11 社会福祉法人まごやま保育園内	4,101	2,031	2,070
12 鴻巣市立コミュニティふれあいセンター内	3,669	1,808	1,861
13 鴻巣市田間宮生涯学習センター内	3,128	1,536	1,592
14 小田急北本マンション集会室内	2,549	1,252	1,297
15 市立松原小学校体育館内	4,247	2,136	2,111
16 あしたば第二作業所内	2,747	1,337	1,410
17 鴻巣市立馬室保育所内	3,712	1,877	1,835
18 鴻巣市笠原公民館内	2,424	1,231	1,193
19 鴻巣市常光公民館内	2,660	1,318	1,342
20 人形町自治会館内	3,454	1,673	1,781
21 市立赤見台第二小学校体育館内	3,936	1,960	1,976
22 市立赤見台第一小学校体育館内	3,258	1,602	1,656
23 市立吹上中学校体育館内	2,251	1,110	1,141
24 吹上本町2丁目集会所内	2,428	1,224	1,204
25 鴻巣市高齢者福祉センターコスモスの家内	3,174	1,553	1,621
26 市立吹上小学校体育館内	2,372	1,197	1,175
27 市立大芦小学校体育館内	3,897	1,913	1,984
28 市立小谷小学校体育館内	2,627	1,293	1,334
29 埼玉高齢者介護研修センター内	4,275	2,073	2,202
30 市立吹上北中学校体育館内	3,377	1,667	1,710
31 市立屈巣小学校体育館内	2,694	1,299	1,395
32 鴻巣市川里生涯学習センター内	2,916	1,464	1,452
33 市立共和小学校体育館内	1,475	742	733

資料：選挙管理委員会

3. 年次別永久選挙人名簿定時登録者数の推移

年	計	男	女	定時登録年月日
平成 23	98,202	48,488	49,714	平成23年 9月 2日
24	98,390	48,559	49,831	平成24年 9月 2日
25	98,343	48,567	49,776	平成25年 9月 2日
26	98,273	48,523	49,750	平成26年 9月 2日
27	98,389	48,585	49,804	平成27年 9月 2日
28	100,700	49,760	50,940	平成28年 9月 2日
29	100,818	49,788	51,030	平成29年 9月 1日

資料：選挙管理委員会

4. 会派別議員数

各年6月1日現在

年	議員定数	会派名										
		鴻 創 会	鴻 友 会	か い え ん た い	公 明 党	鴻 巣 フ ロ ン テ ィ ア	コ ス モ ス ク ラ ブ	日 本 共 産 党	お り づ る	や さ し い 改 革	新 政 会	新 た な 風
平成 27	26	11	—	2	4	—	4	2	1	1	—	1
28	26	11	—	2	4	—	4	2	1	1	—	1
29	26	11	—	2	4	—	4	2	1	1	—	1

資料：議会事務局

5. 議会活動状況の推移

区 分	平成25年	平成26年	平成27年	平成28年	平成29年
議 会 会 期 日 数	92	93	85	92	89
定 例 会	91	93	83	92	88
臨 時 会	1	—	2	—	1
常 任 委 員 会 会 議 日 数	29	26	29	32	30
政 策 総 務 常 任 委 員 会	8	7	7	9	7
文 教 福 祉 常 任 委 員 会	7	7	7	7	8
ま ち づ く り 常 任 委 員 会	7	6	7	8	7
市 民 環 境 常 任 委 員 会	7	6	8	8	8
特 別 委 員 会 会 議 日 数	—	—	1	—	—
提 出 議 案 件 数	156	127	106	114	87
市 長 提 出 議 案	150	122	101	106	82
条 例	54	46	37	38	20
予 算 ・ 決 算	42	44	38	45	40
契 約	7	5	2	1	0
専 決	2	4	3	4	4
そ の 他	45	23	21	18	18
議 員 提 出 議 案	6	5	5	8	5
請 願 ・ 陳 情 等 受 理 件 数	13	15	16	11	6
請 願	3	2	5	4	3
陳 情 ・ 要 望	10	13	11	7	3

資料：議会事務局

6. 職員数の推移

各年4月1日現在

年	総 数		男	女	職 員 一 人 当たりの人口
		技能労務職員			
平成 22	771	34	478	293	156.9
23	746	26	458	288	162
24	734	25	443	291	164.2
25	716	22	426	290	167.6
26	702	20	418	284	170.2
27	686	17	400	286	173.8
28	692	12	390	302	172.1
29	687	10	385	302	173.3

資料：職員課

7. 部課別職員数

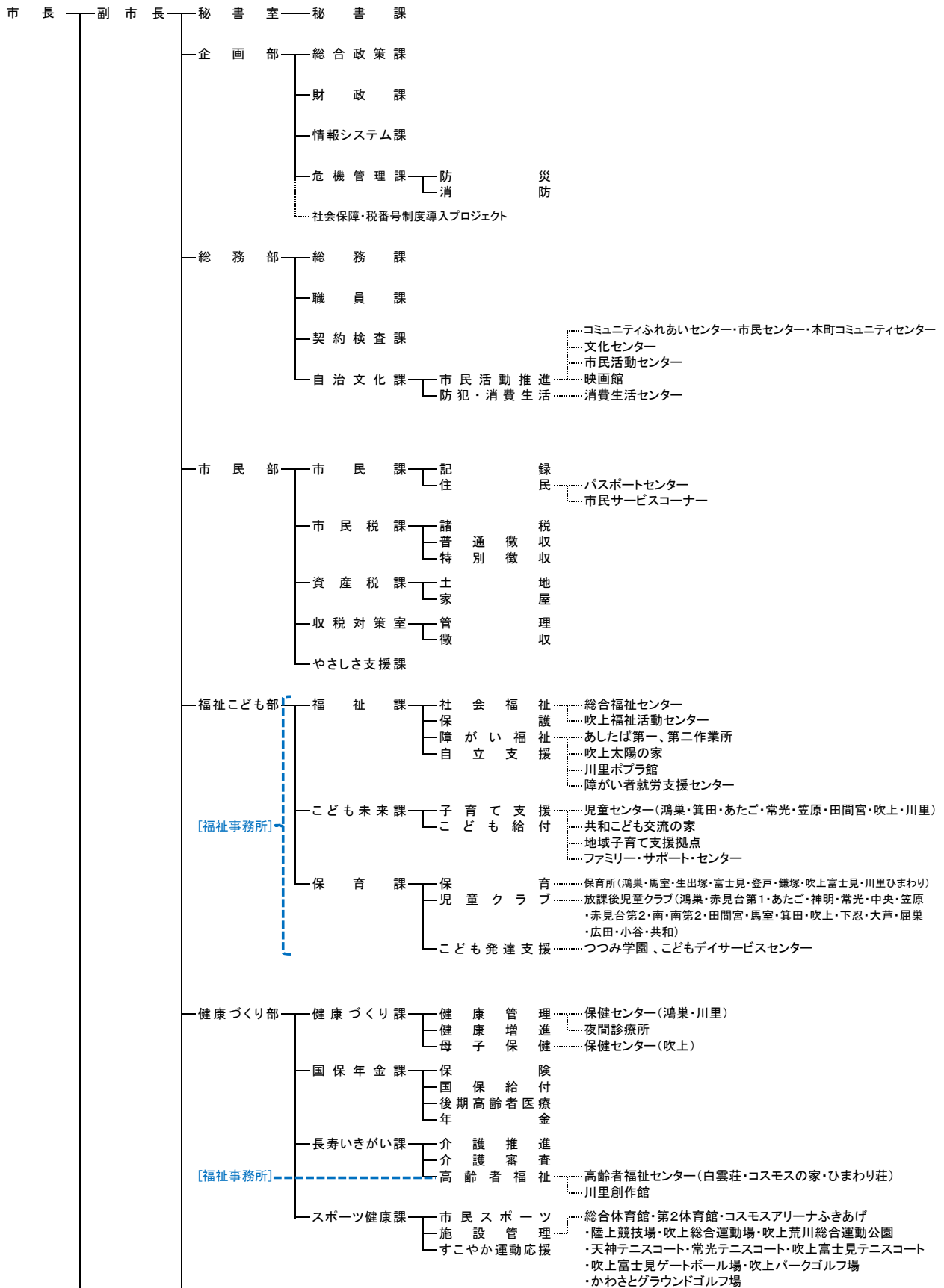
部課名	総数		男	女
		技能労務職員		
総数	687	10	385	302
会計課	6	-	1	5
地域活性化特命チーム	4	-	3	1
秘書室	2	-	2	-
秘書課	7	-	5	2
企画部	3	-	3	-
総合政策課	6	-	5	1
財政課	10	-	9	1
情報システム課	7	-	6	1
危機管理課	7	-	6	1
社会保障・税番号制度導入プロジェクト	1	-	1	-
総務部	3	-	3	-
総務課	7	-	6	1
職員課	11	-	7	4
契約検査課	6	-	4	2
自治文化課	15	-	9	6
市民部	4	-	4	-
市民課	17	-	7	10
市民税課	17	-	9	8
資産税課	17	-	12	5
収税対策室	14	-	7	7
やさしさ支援課	4	-	1	3
福祉こども部	3	-	2	1
福祉課	28	-	17	11
こども未来課	30	3	10	20
保育課	98	1	6	92
健康づくり部	3	-	3	-
健康づくり課	24	-	4	20
国保年金課	21	-	11	10
長寿いきがい課	25	-	9	16
スポーツ健康課	11	-	9	2
環境経済部	4	-	4	-
環境課	11	1	8	3
産業振興課	14	-	12	2
観光戦略課	7	-	5	2

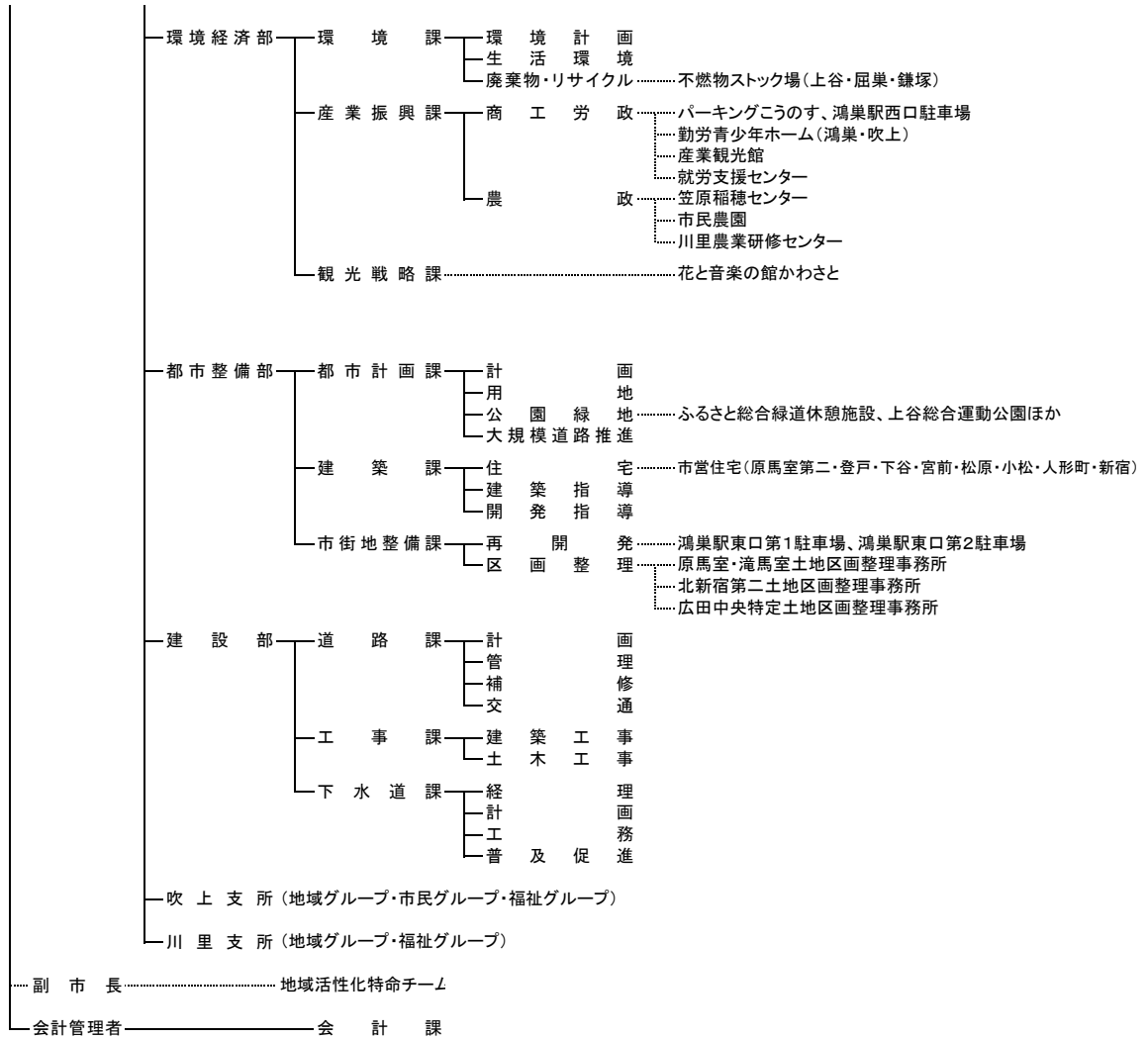
平成29年4月1日現在

部課名	総	数	男	女
		技能労務職員		
都市整備部	5	-	5	-
都市計画課	20	1	19	1
建築課	10	-	9	1
市街地整備課	13	1	12	1
建設部	2	-	2	-
道路課	21	2	19	2
工事課	12	-	11	1
下水道課	15	-	15	-
水道課	20	-	18	2
吹上支所	2	-	1	1
市民グループ	7	-	1	6
福祉グループ	11	-	2	9
地域グループ	5	-	3	2
川里支所	2	-	1	1
福祉グループ	5	-	1	4
地域グループ	5	1	3	2
教育総務部(教育委員会)	2	-	2	-
教育総務課	7	-	6	1
生涯学習課	11	-	5	6
公民館	16	-	8	8
学校教育部(教育委員会)	2	-	2	-
学務課	6	-	2	4
学校支援課	20	-	14	6
議会事務局	2	-	2	-
議会総務課	4	-	2	2
行政委員会事務局				
監査委員事務局	3	-	1	2
選挙管理委員会事務局	2	-	2	-
農業委員会事務局	3	-	2	1
公益法人等				
県央広域事務組合	2	-	2	-
鴻巣市観光協会	1	-	1	-
埼玉県	2	-	2	-
彩の国さいたま人づくり広域連合	1	-	-	1
鴻巣市社会福祉協議会	1	-	-	1

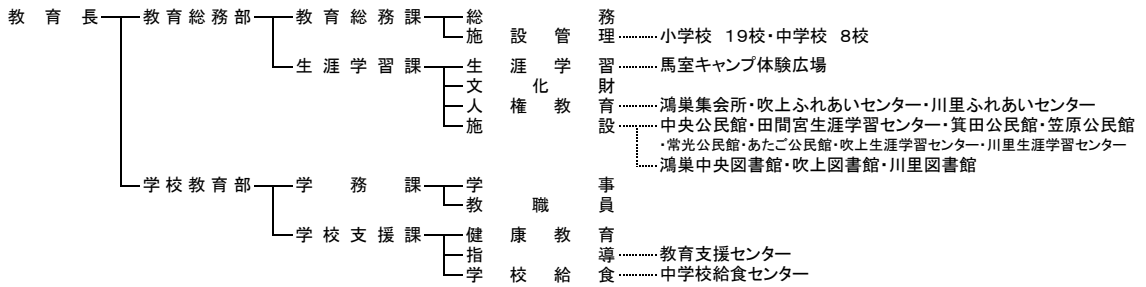
資料：職員課

1 市長部局





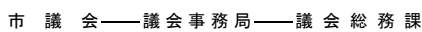
2 教育委員会事務局



3 水道事業



4 市議会事務局



5 行政委員会等事務局

- 監査委員事務局
- 固定資産評価審査委員会事務局
- 選挙管理委員会事務局
- 農業委員会事務局