

平成 31 年度

# 鴻巣市 まちづくり市民アンケート

～みんなで 作ろう 市民協働のまちづくり！～



ご記入後は、同封の返信用の封筒に入れて、切手をはらずに **5月7日(火)**までにポストに投かんしてください。

- ◆市では、平成 29 年 3 月に平成 29 年度から 38 年度までの 10 年間のまちづくりに関する基本的な方針を定める「第 6 次鴻巣市総合振興計画」を策定しました。
- ◆総合振興計画では「行政評価」の考え方に基づき、各分野（福祉や教育等）の目指す方向性を文章だけでなく『指標化（成果指標といいます）』して、目標を設定し、どの程度進んだかをわかりやすく進行管理しています。
- ◆このアンケートは、計画の各分野の達成度を示す指標（成果指標）の基礎データとして、市民の皆さんの考えやライフスタイルを把握するものです。
- ◆市内にお住まいの方の中から 18 歳以上の方 4,000 人を無作為に選ばせていただきました。
- ◆設問数が多くお手数をおかけしますが、まちづくりの方向性を検討するうえで、非常に重要なものですので、ぜひご協力をお願いいたします。

平成 31 年 4 月 鴻巣市長 原口 和久

## ご記入にあたって

1. ご回答は、できるだけご本人がご記入ください。  
事情によって、ご本人が回答できない場合は、ご家族の方がお答えいただいても結構です。
2. ご記入後は、この回答冊子を同封の返信用封筒に折りたたみ封入し、**5月7日(火)**までに、切手をはらずにポストに投かんしてください。
3. ご回答は統計的に処理し、結果を市ホームページにて公開いたします。  
回答冊子の原本は公開することはなく、回答された皆さんにご迷惑をおかけすることはありません。

## 【お問合せ先】鴻巣市役所 総合政策課

住 所 〒365-8601 埼玉県鴻巣市中央1番1号

電 話 048-541-1321（代表）内線 2236・2237・2238

FAX 048-543-5480 e-mail: sogoseisaku@city.kounosu.saitama.jp

# 注意点：この「回答冊子」に、直接ご記入ください。

## ◆鴻巣市のまち全体の印象についておたずねします。

問1. 現在の鴻巣市は、住み良いまちであると思いますか。(〇はひとつ)

1. 住み良い
2. どちらかといえば住み良い
3. 普通
4. どちらかといえば住みにくい
5. 住みにくい

問2. 以前(10年くらい前)と比べて、鴻巣市は住み良いまちになりましたか。(〇はひとつ)

1. かなり住み良くなった
2. やや住み良くなった
3. 変わらない
4. やや住みにくくなった
5. かなり住みにくくなった
6. 10年前は住んでいなかったのでわからない

問3. あなたは、鴻巣市にこれからも住みつづけたいと思いますか。(〇はひとつ)

1. ずっと住みつづけたい
2. 当分は住んでいたい
3. わからない
4. できれば転居したい
5. すぐにでも転居したい

問3-2

1、2、4、5とお答えの方にお尋ねします。住みつづけたい(転居したい)と思う理由は何ですか。

問4. 鴻巣市は、住宅、商業、農業、工業、公園などの用地が相互に調和のとれた土地利用がされていると思いますか。(〇はひとつ)

1. 調和のとれた土地利用がされている
2. 調和のとれた土地利用がされている部分が多い
3. 調和のとれた土地利用がされていない部分が多い
4. 調和のとれた土地利用がされていない

問4-2

4とお答えの方にお尋ねします。されていないと思う理由は何ですか。

( )

問5. 鴻巣市の市街地(駅や住宅街)は、道路幅や土地の区画が整理されて秩序あるまちなみ(街区)が形成されていると思いますか。(〇はひとつ)

1. よく形成されている
2. まあまあ形成されている
3. 普通
4. あまり形成されていない
5. 形成されていない

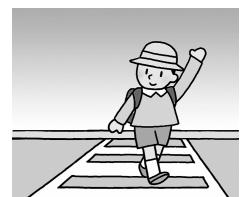
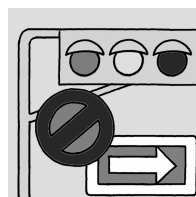
問6. あなたは、市内で通勤、通学、買物などをするのに交通手段(バス、電車、自動車)がなく困っていますか。(〇はひとつ)

1. 不便で非常に困っている
2. 不便な部分がある
3. あまり困っていない
4. 困っていない

問6-2

1とお答えの方にお尋ねします。市内の主な移動手段は何ですか。

( )



◆健康・保健衛生についておたずねします。

問7. あなたの現在の健康状態はいかがですか。  
(○はひとつ)

1. 非常に健康である
2. まあまあ健康である
3. あまり健康でない
4. 健康でない

問8. あなたは、どのくらいの頻度で、スポーツ・軽スポーツ(ラジオ体操、ウォーキングなど)・レクリエーション等でからだを動かしていますか。(○はひとつ)

1. 週2回以上
2. 週1回
3. 月1回程度
4. 年1回程度
5. していない

問9. あなたは、健康のために生活習慣としてどのようなことを実践していますか。  
(○はいくつでも)

+++++  
参考) 主食：ごはん、パン、めん類等  
主菜：肉、魚、卵、大豆製品を材料とした料理  
副菜：野菜、海藻、きのこ、いも等を材料とした料理  
+++++

1. 睡眠による休養を十分にとるようにしている
2. たばこを吸わない
3. 適正な体重を維持している
4. 食べ過ぎないようにしている
5. 酒を飲まない又は節度ある適度な飲酒をしている(1日の適量：日本酒1合、ビール500ml以内)
6. 減塩に心がけている
7. 間食を控えている
8. 夕食後や就寝前に歯みがきをしている
9. 悩みごとや心配ごとをだれかに相談や話をしている
10. ほぼ毎日朝食をとっている
11. 1日3回主食、主菜、副菜のそろった食事をとっている
12. 週2回、1回30分以上の汗ばむ程度の運動・作業をしている
13. ラジオ体操等を定期的に行っている
14. ウォーキングを定期的に行っている
15. 何もしていない

問10. あなたは、この1年間に健康診断や人間ドック、がん検診を受けましたか。

- |       |     |   |        |
|-------|-----|---|--------|
| 健康診断  | 受けた | ・ | 受けていない |
| 人間ドック | 受けた | ・ | 受けていない |
| がん検診  | 受けた | ・ | 受けていない |

問11. あなたには、かかりつけのお医者さんや歯科医、薬剤師・薬局がありますか。

項目	いる	いない
1. かかりつけ医	1	2
2. かかりつけ歯科医	1	2
3. かかりつけ薬剤師・薬局	1	2

問12. あなたは、急な病気やけがの時に利用できる病院、またはその調べ方を知っていますか。  
1～3の項目毎に回答ください。

項目	はい	いいえ
1. 救急病院を知っている	1	2
2. 休日診療の調べ方を知っている	1	2
3. 救急ダイヤルを知っている	1	2

問13. あなたは、市内の医療体制に満足していますか。(○はひとつ)

1. 満足
2. どちらかといえば満足
3. 普通
4. どちらかといえば不満
5. 不満

◆生涯学習・地域活動・ボランティアについて  
おたずねします。

問14. あなたは、「ゲートキーパー」という言葉を知っていますか。(○はひとつ)  
※「ゲートキーパー」とは、悩んでいる人に気づき、声をかけ、必要な支援につなげ、見守る役割のことです。

1. 言葉も意味も知っている
2. 言葉は知っているが意味は知らない
3. 言葉も意味も知らない

問15. あなたは、市役所や地域に悩みごとや心配ごとを相談できる窓口があることを知っていますか。

1. 知っている
2. 知らない

問16. あなたは、現在生きがいを持って生活を送っていますか。

1. はい
2. いいえ

問16-2

1とお答えの65歳以上の方にお尋ねします。どんなことで生きがいを感じますか。  
(○はいくつでも)

1. 仕事をしているとき
2. 植木、花作りなどの園芸
3. 孫の世話など
4. カラオケ、俳句などの芸事
5. その他 ( )

問17. あなたは、趣味やスポーツ、レクリエーション、学習、社会貢献活動などを継続的に行っていますか。(市の事業に限らず)

1. はい
2. いいえ

問17-2

1とお答えの方にお尋ねします。それは具体的にどんな分野ですか。(○はいくつでも)

1. 趣味(茶道、生花、書道、音楽、絵画、囲碁将棋など)
2. 教養(語学、歴史、文学など)
3. 演劇やコンサート、展覧会、映画などの芸術鑑賞
4. 技術(パソコン、資格など)
5. 外国の方との国際交流・異文化交流
6. ボランティア全般
7. 歴史や伝統芸能などの伝統文化
8. レクリエーション(つり、ハイキング、カラオケなど)
9. スポーツ(テニス、野球、サッカー、ゴルフ、グラウンドゴルフなど)
10. 軽スポーツ(ラジオ体操、ウォーキングなど)
11. 旅行
12. その他 ( )

問18. あなたは、この1年間に芸術文化や多様な文化に親しむ機会がありましたか。実際に体験した機会に○をつけてください。  
(○はいくつでも)

1. 演劇やコンサート、展覧会等を市内で鑑賞した
2. 演劇やコンサート、展覧会等を市外で鑑賞した
3. 映画を市内の映画館で鑑賞した
4. 映画を市外の映画館で鑑賞した
5. 歴史や伝統芸能などの伝統文化に親しむ
6. 外国の方と交流や会話をし、国際交流や異文化交流をする
7. 国内の風土や伝統に親しむ(旅行)
8. 機会がなかった



問19. 鴻巣市の下記の伝統芸能や文化財について、知っているものはありますか。(〇はいくつでも)

1. 生田塚輪窯跡出土人物埴輪 (国指定)
2. 赤物製作技術 (国指定)
3. 一里塚 (県指定)
4. 原馬室の獅子舞 (県指定)
5. 石田堤 (市指定)
6. 小谷のささら (市指定)
7. 広田のささら (市指定)
8. その他 ( )

問20. 以下の項目について、あなたの満足度をお聞かせください。(〇はひとつ)

項目	現在の満足度				
	満足	いど えは は満 かと	普通	いど えは ばら か満 と	不満
1 図書館資料の質や量	1	2	3	4	5
2 図書館のサービス	1	2	3	4	5
3 生涯学習施設の数や設備	1	2	3	4	5
4 生涯学習の講座数やテーマ・内容	1	2	3	4	5
5 スポーツの機会や行事の提供	1	2	3	4	5
6 スポーツを行う施設(設備・数量)	1	2	3	4	5

問21. あなたのボランティア活動(NPO活動含む)について教えてください。(〇はひとつ)

1. ボランティア活動をしている
2. 以前活動をしていたが、現在はしていない(また活動してみたい)
3. 以前活動をしていたが、現在はしていない(もう活動する気はない)
4. 活動してみたい
5. 活動する気はない

問21-2

1、2、3、4とお答えの方にお尋ねします。どのような活動ですか。(〇はいくつでも)

- |               |              |
|---------------|--------------|
| 1. 保健・医療      | 2. 福祉        |
| 3. 社会教育       | 4. まちづくり     |
| 5. 文化・芸術・スポーツ | 6. 環境保全      |
| 7. 災害救護       | 8. 地域安全      |
| 9. 人権擁護・平和    | 10. 国際協力     |
| 11. 男女共同参画    | 12. 子どもの健全育成 |
| 13. その他 ( )   |              |

問22. あなたは、この1年間に自治会の活動に参加したことがありますか。(〇はひとつ)

1. 参加している
2. ときどき参加している
3. 参加していない

問22-1

3とお答えの方にお尋ねします。今後自治会活動に参加する考えはありますか。(〇はひとつ)

1. ある
2. 必要に応じて参加するつもりである
3. ない

問23. あなたは、地域で福祉の相互扶助(手助けをしたり、されたりする)体制ができていると思いますか。(〇はひとつ)

1. 思う
2. やや思う
3. あまり思わない
4. 思わない

◆**市民生活・生活上の安全**についておたずねします。

問24. ボランティアや自治会活動を行うための会議や打合せする場所は充足していると思いますか。(〇はひとつ)

1. 充足している
2. どちらかといえば充足している
3. どちらかといえば不足している
4. 不足している
5. わからない

問25. あなたは、ご近所の方とどのくらいのつきあいがありますか。(〇はひとつ)

1. 親しくつきあっている(長期で留守にするときに一声かけてお願いしたり、よく訪問しあう方がいる)
2. つきあっている(立ち止まって気軽に世間話などをする)
3. あいさつをする程度(近所の方がどのような方か知っている)
4. ほとんどつきあいはない(近所の方がどのような方か知らない)

問26. あなたは、防犯のためにどのような対策をしていますか。(〇はいくつでも)

1. 戸締りの徹底
2. 防犯カメラの設置
3. ピッキングされにくい鍵・錠にしている
4. 夜間家のまわりを明るくする(センサーライトの設置等)
5. 肩掛けかばんなどがひたたくりされにくいようにする
6. 防犯ブザーの設置、携帯
7. 振込め詐欺に遭わないため家族確認の方法を決めている
8. その他( )

問27. あなたは、普段から夜道を安心して歩けると感じていますか。(〇はひとつ)

1. 感じている
2. ある程度感じている
3. 感じていない

問28. あなたは、災害に備えてどんな備えをしていますか。(〇はいくつでも)

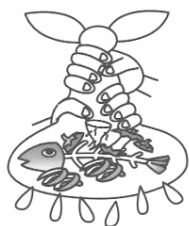
1. 消火器やバケツの用意
2. いつも風呂に水をためおきしている
3. ガスを使わないときは元栓を締める
4. 家具や冷蔵庫などの転倒の防止策
5. 転倒防止のためブロック塀を点検
6. 自宅が耐震基準を満たしているかを知っている
7. 自宅の耐震性の弱い部分の補強、窓ガラス飛散防止策
8. 非常食や携帯ラジオ等、非常持出し品の準備
9. 避難用のはしごやロープの準備
10. 緊急時の連絡方法を家族で決めている
11. 防災訓練に積極的に参加
12. 避難所を知っている
13. 特にしていない

問29. 地球温暖化防止（低炭素社会実現）のためにあなたがおこなっていることについて該当するものにすべて○をつけてください。

1. 冷房は28℃、暖房は20℃に設定
2. 待機電力の削減  
（コンセントを抜く、主電源オフ）
3. 蛇口やシャワーをこまめに止める等の節水
4. 風呂の残り湯での洗濯や雨水を利用した散水
5. 太陽光発電機器、太陽熱利用機器等の再生可能エネルギーを利用している
6. 高効率給湯器を利用している
7. 家族で同じ部屋で過ごし、冷暖房と照明を減らす
8. 利用しない部屋の照明やテレビの電源を切る
9. 省エネルギーに向け、家族で話し合っている
10. 家電製品を省エネタイプのものに買い換えた
11. 夏期の節電対策として壁面緑化に取り組んだ
12. 自宅の庭・生垣で花や庭木等の緑を育てる
13. 近場の移動は、自動車を利用しない
14. 遠距離の移動には、電車やバスなどの公共交通機関を利用した
15. テレビや書籍、講習会等で環境保全に関する知識を学んでいる

問30. ごみの減量化・リサイクルのためにあなたがおこなっていることについて該当するものにすべて○をつけてください。

1. 生ごみの水切りを実施している
2. 食品の食べ残し、買い過ぎ、作りすぎを減らすこと（食品ロス削減）を心がけている
3. 生ごみ処理機やコンポストを利用している
4. 商品購入時にマイバッグなどを持参し、レジ袋や過剰包装を断るようになっている
5. 商品購入時に詰め替え商品を選ぶようになっている
6. 中古品や再生品、エコマーク商品を購入している
7. ごみの適正な分別を心がけている
8. 家具・電化製品を修理して長期間利用している
9. 地域のクリーン活動などに参加している



問31. あなたは、過去1年間のうちに交通違反をしたことがありますか。

+++++

<交通違反例>

- 歩行者：横断歩道以外を渡る、信号無視  
自転車：無灯火、並列走行、ヘッドホンをしての運転、傘やスマホを持った運転、放置自転車  
自動車：駐車違反、スピード違反、シートベルト違反  
運転中の携帯電話等

+++++

1. ある
2. ない

問32. あなたは、下記の品物を主にどこで購入しますか。（ ）内へ数字を1つずつ記入してください。

- ( ) 食料品
- ( ) 日用家庭雑貨
- ( ) 洋服、靴、かばん
- ( ) 家具
- ( ) 家電製品
- ( ) 飲食

1. 市内の商店街／商店
2. 市内のスーパーや大型商業施設
3. 市外（北本、桶川、上尾、熊谷、大宮）
4. その他県内／県外

問33. この1年間に、直売所・庭先販売・スーパー等で地元の農産物を購入したことがありますか。

1. ある
2. ない

問34. あなたは、消費者トラブルを解決するための以下の方策を知っていますか。知っているものに○をつけてください。（○はいくつでも）

1. 市の消費生活センターへの相談
2. 県の消費生活支援センターへの相談
3. 国民生活センターへの相談
4. 消費者ホットライン（188）への相談
5. メーカー等のお客さま相談室への問い合わせ
6. クーリングオフ

問35. あなたは、男女共同参画が実現されていると思いますか。

1. 思う
2. 思わない

問35-2

2とお答えの方にお尋ねします。どのような場面でそう感じますか。(〇はいくつでも)

1. 家庭生活
2. 地域活動
3. 就労
4. その他 ( )

問36. あなたは、今の社会は人権が尊重されている社会であると思いますか。

1. 思う
2. 思わない

問37. あなたは、この1年間に自分の人権が侵害されたと思ったことがありますか。

1. ある
2. ない

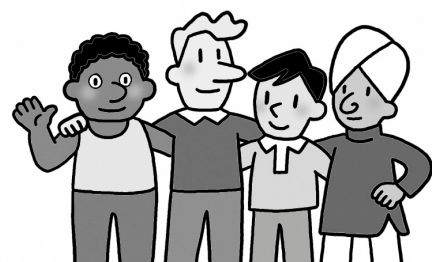
問37-2

1とお答えの方にお尋ねします。それはどのような内容ですか。(〇はいくつでも)

1. あらぬ噂や、悪口・陰口を言われた
2. 名誉・信用を傷つけられた、侮辱された
3. 社会的地位、慣習などにより、意に反することをさせられた
4. 人種・信条・性別などにより、不平等または不利益な扱いをされた
5. 職場で不当な待遇や上司の言動を受けた
6. プライバシーを侵害された
7. 性的嫌がらせ(セクシュアル・ハラスメント)を受けた
8. 特定の人に執拗につきまとわれた(ストーカー行為)
9. その他 ( )

問38. 以下の項目について、あなたの満足度をお聞かせください。(〇はひとつ)

項目	現在の満足度				
	満足	いどちらば満かと	普通	いどちらば不満と	不満
1 緑に親しめる場所・空間	1	2	3	4	5
2 駅の利便性(バス、タクシー、送迎車への乗降等)	1	2	3	4	5
3 駅へのアクセス道路の整備状況	1	2	3	4	5
4 国道17号へのアクセス道路の整備状況	1	2	3	4	5
5 幹線道路(市内の地域間を結ぶ市道)の整備状況	1	2	3	4	5
6 生活道路(幹線道路以外の市道)の整備状況	1	2	3	4	5
7 市内の交通安全施設(ガードレール、カーブミラー、信号)の整備状況	1	2	3	4	5
8 路線バスの運行状況・利便性	1	2	3	4	5
9 住民・地域・行政が連携した防災体制の整備状況	1	2	3	4	5
10 公園の整備・管理状況	1	2	3	4	5
11 騒音、振動、悪臭、ペット、雑草等について	1	2	3	4	5
12 身近で野生の生物(鳥、魚、昆虫等)に親しめる自然環境	1	2	3	4	5





◆まちづくりについておたずねします。

問39. あなたは、「広報こうのすかがやき」を読んだことがありますか。  
(〇はひとつ)

1. 毎号読んでいる
2. ときどき読む
3. 読んだことはない
4. 届いていない

問40. あなたは、鴻巣市のホームページをごらんになったことがありますか。  
(〇はひとつ)

1. よく見ている
2. 見たことがある
3. 見たことはない

問41. あなたは、FMフラワーラジオ(76.7MHz)を聴いたことがありますか。  
(〇はひとつ)

1. 週1回以上は聴いている
2. 月に数回聴くことがある
3. 聴いたことがある
4. 知っているが聴いたことがない
5. 知らない

問41-2

1、2、3とお答えの方にお尋ねします。市が提供している番組(ラジオ広報こうのす)で、市主催のイベントや行政情報を聴いたことがありますか。(〇はひとつ)

1. 週1回以上は聴いている
2. 月に数回聴くことがある
3. 聴いたことがある
4. 聴いたことがない

問42. あなたは、鴻巣市の行事・イベントやまちづくり、市の財政等について、関心がありますか。(〇はひとつ)

1. 非常に関心がある
2. ある程度関心がある
3. あまり関心がない
4. 全く関心がない

問43. あなたは、ここ数年の間で、市外の人に鴻巣市の良さや魅力等について話したり勧めたりしたことがありますか。

A. 鴻巣市の良さ・魅力について(〇はひとつ)

1. 伝えたことがある
2. 尋ねられたが伝えなかった
3. 魅力について話す機会がなかった

B. 鴻巣市への居住・転入について(〇はひとつ)

1. 勧めたことがある
2. 尋ねられたが勧めなかった
3. そのような機会がなかった

問44. あなたは、鴻巣市が市民と行政が協力・協働したまちづくりを進めていると思いますか。  
(〇はひとつ)

1. そう思う
2. どちらかといえばそう思う
3. どちらかといえばそう思わない
4. 思わない

問45. あなたは、市役所での職員の対応についてどう思いますか。(〇はひとつ)

1. 良い
2. 概ね良い
3. やや悪い
4. 悪い

問46. 以下の項目について、あなたの満足度をお聞かせください。(〇はひとつ)

項目	現在の満足度				
	満足	い ど え ち ら ば 満 足	普 通	い ど え ち ら ば 不 満	不 満
1 市政に関する情報の提供(広報)	1	2	3	4	5
2 市民が意見を行政に伝える機会(広聴) ※「市長への手紙」など	1	2	3	4	5
3 IT(情報技術)を利用した行政サービス	1	2	3	4	5



問5 2. あなたは、現在の居住環境やサービスにどれくらい満足していますか。(各項目○はひとつ)

項 目	現在の満足度					今後の重要度				
	満足である	どちらかといえは満足である	普通	どちらかといえは不満である	不満である	力を入れて欲しい	できれば力を入れたい	今のままでよい	あまり力を入れない	力を入れる必要はない
例) ○○について	1	2	3	4	5	1	2	3	4	5
1 生活環境の整備	1	2	3	4	5	1	2	3	4	5
2 上水道の安定供給	1	2	3	4	5	1	2	3	4	5
3 汚水処理の推進	1	2	3	4	5	1	2	3	4	5
4 資源循環型社会・低炭素社会の形成	1	2	3	4	5	1	2	3	4	5
5 交通環境の充実	1	2	3	4	5	1	2	3	4	5
6 防犯対策の推進	1	2	3	4	5	1	2	3	4	5
7 防災・減災対策の推進	1	2	3	4	5	1	2	3	4	5
8 健康づくりの推進	1	2	3	4	5	1	2	3	4	5
9 地域福祉の推進	1	2	3	4	5	1	2	3	4	5
10 子ども・子育て支援の充実	1	2	3	4	5	1	2	3	4	5
11 高齢者福祉の推進	1	2	3	4	5	1	2	3	4	5
12 障がい者(児)福祉の充実	1	2	3	4	5	1	2	3	4	5
13 セーフティネットの推進	1	2	3	4	5	1	2	3	4	5
14 学校教育の充実	1	2	3	4	5	1	2	3	4	5
15 市民文化・生涯学習の充実	1	2	3	4	5	1	2	3	4	5
16 スポーツの振興	1	2	3	4	5	1	2	3	4	5
17 人権尊重の推進	1	2	3	4	5	1	2	3	4	5
18 調和と魅力ある土地利用の推進	1	2	3	4	5	1	2	3	4	5
19 道路の整備	1	2	3	4	5	1	2	3	4	5
20 雨水対策の推進	1	2	3	4	5	1	2	3	4	5
21 市街地の整備	1	2	3	4	5	1	2	3	4	5
22 公園・緑の整備と保全	1	2	3	4	5	1	2	3	4	5
23 商工業の振興	1	2	3	4	5	1	2	3	4	5
24 農業の振興	1	2	3	4	5	1	2	3	4	5
25 観光の振興	1	2	3	4	5	1	2	3	4	5
26 コミュニティ活動の推進	1	2	3	4	5	1	2	3	4	5
27 開かれた市政の推進	1	2	3	4	5	1	2	3	4	5
28 効率的な行財政運営の推進	1	2	3	4	5	1	2	3	4	5

◇ご記入いただいたあなたのことについておたずねします。

問53. あなたの性別は

1. 男                      2. 女

問54. あなたの年齢は

1. 20歳未満              2. 20～29歳  
3. 30～39歳              4. 40～49歳  
5. 50～59歳              6. 60～64歳  
7. 65～69歳              8. 70歳以上

問55. あなたの職業は

1. 会社員  
2. 教員・公務員  
3. 自営業、会社経営（農業等含む）  
4. パート、アルバイト  
5. 専業主婦・主夫  
6. 学生  
7. 無職（特に職についていない）  
8. その他（                      ）

問56. あなたの（同居している）家族構成は

1. 単身                      2. 夫婦のみ  
3. 親子（2世代）        4. 親・子・孫（3世代）  
5. その他（                      ）

問57. あなたの住んでいる地区は

1. 鴻巣地区（富士見町を含む）  
2. 箕田地区  
3. 赤見台地区  
4. 田間宮地区  
5. 馬室地区  
6. 松原地区  
7. 笠原地区  
8. 常光地区  
9. 吹上本町、筑波地区  
10. 南、吹上、吹上富士見、大芦地区  
11. 榎戸、荊原、北新宿、新宿地区  
12. 鎌塚、下忍、袋地区  
13. 前砂、明用、三町免、小谷地区  
14. 屈巣地区  
15. 広田地区  
16. 共和地区

問58. あなたのよく利用する駅は（○はひとつ）

1. 鴻巣駅  
2. 北鴻巣駅  
3. 吹上駅  
4. 北本駅  
5. 行田駅

問59. あなたは鴻巣市にお住まいになって、何年になりますか。

1. 生まれてからずっと  
2. 20年以上  
3. 10年以上 20年未満  
4. 5年以上 10年未満  
5. 5年未満

問60. ご協力いただいたこのアンケートは、市の最上位の計画である鴻巣市総合振興計画の進行管理に役立てる予定ですが、あなたは総合振興計画をご存じですか。

1. 知っている  
2. 名前だけは知っている  
3. 知らない

今後の鴻巣市のまちづくりに関する  
ご意見がありましたらご記入ください。

◆多数の設問にお答えいただき誠にありがとうございました。  
この冊子を同封の封筒に入れ、切手をはらずにポストへ投かんしてください。