

令和4年
1月5日(水) 9時
サービス開始

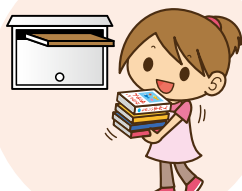
いつでもどこでも本が読める 鴻巣市 電子図書館



隙間時間に読める



文字の拡大・
音声読み上げ機能付き



2週間で自動返却



家でゆっくり
本を選ぶ

令和4年1月より市立図書館のシステムをリニューアルし、電子図書館サービスを開始します。外出せずにインターネットで読書を楽しめます。これまでの図書館に加え、電子図書館もあわせてご利用ください。

問い合わせ／生涯学習課生涯学習担当(内線3341)

電子図書館ってなあに？

電子図書館は、スマートフォンやタブレット、パソコンなどで24時間365日書籍を借りて読むことができます。人と接触せずに本を借りることができ、汚したり返し忘れてりする心配がありません。

タイトル数は？

サービス開始時に500冊、令和4年3月末までに1,000冊に増やす予定です。それ以降も小説・実用書などを中心に多彩なジャンルの電子書籍を増やしていきます。

借りられる冊数は？

電子書籍は一度に3冊まで借りることができます。他の人が借りている作品を同時に借りることはできません。貸出期間は2週間です。

利用にはIDとパスワードが必要です

電子図書館を利用できるのは、市内在住・在勤・在学の方で、利用者IDとパスワードが必要です。

利用者ID…利用者カードに記載の数字7桁



ココの数字7桁が
利用者ID

鴻巣市立図書館利用者カード

図書館(鴻巣中央・吹上・川里)、公民館図書室、北新宿生涯学習センターにて無料で作成することができます。住所がわかるもの(運転免許証・住民票・学生証・小学校の名札等)と市外の方は在勤・在学証明をお持ちください。



パスワード…初回に設定します

現在の図書館システムのパスワードは利用できなくなります。1月5日(水)以降に図書館内の資料検索機又は図書館HPより新しいパスワードを設定してください。

[資料検索機]

新規(再発行)パスワード
発行のアイコンから



[図書館HP]

トップページ左上の
「パスワード登録」から

▶ パスワード登録

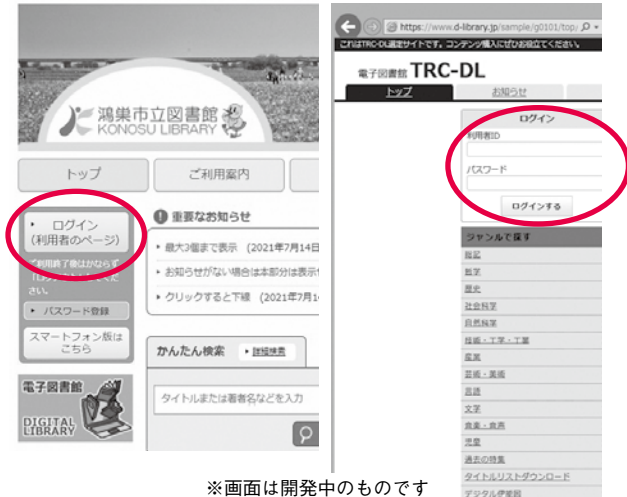


電子書籍の利用方法

市立図書館と電子図書館の各HPで本の検索から返却まで利用できます


1 ログイン

ログイン画面でIDとパスワードを入力



※画面は開発中のものです

2 探す

図書館HPで検索した際に  マークが付いているのが電子書籍です。

選択すると資料詳細ページへ移動します。

電子図書館HPでは、電子書籍のみ検索できます。
※図書館内の資料検索機で電子書籍の検索はできません



3 借りる

詳細画面で借りることができます。
気になった本は試し読みしてみてください。
貸出中の場合は、予約できます。



4 読む

借りた後はそのまま読むことができます(通信費は自己負担)。



5 返す

「返す」ボタンで返却できます。
なお、2週間経つと自動的に返却されます。



新しい機能が追加

- ①こどものページ
- ②スマートフォン対応ページ
- ③やさしいブラウザ(視力の弱い方でも見やすい)

図書館休館・既存システム停止のお知らせ

休館期間/12月13日(月)~令和4年1月4日(火)
システム停止期間/12月12日(日)18時~
令和4年1月5日(水)9時
休館中は、各公民館・生涯学習センター、
市民センターの図書館サービスも休止となります

