

お買い物や通院にとっても便利！！

このす乗合タクシー



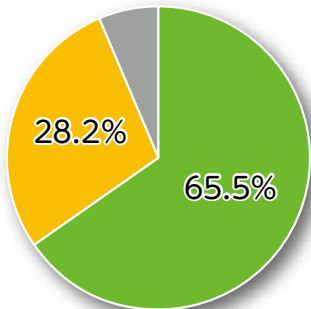
問い合わせ／自治振興課防犯・交通担当(内線3115～3117)

このす乗合タクシーは、利用者が予約し、同じ方面に行く方と乗り合いながら目的地に移動する公共交通です。本市に住民登録がある方ならどなたでも利用できます。

本号では、令和2年10月に行ったアンケート調査結果の一部と利用方法について紹介します。

93.7%の方が
サービス内容に満足！！

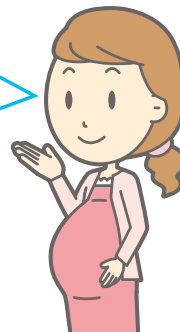
利用者600人にアンケート調査を実施



●とても満足
●まあまあ満足

妊婦ですが、通院で利用
しています。Web予約
ができるほか、300円
で利用できるのではと
とても便利です。

(30代女性)



【皆さんの声】

- 運賃が安くて便利 (70代女性)
- 予約できるので助かる (70代男性)
- 運転手さんが親切で気持ちいい (80代女性)
- 予約のしやすさ、車両のきれいさ、運転手の優しさなど申し分ない (70代男性)

でも、利用するのは難しいのでは？



ご安心ください。
登録後、電話又はWeb
で予約するだけ！
とても簡単です。



問題なく利用できる
94.6%

この良さは、一度乗っ
てみないと分かりませ
んね (70代女性)



アンケート調査でも、多くの方が
問題なく利用できると回答

皆さんに一度乗っていただきたい…そこで！
3月12日(金)までに新規登録した方に、

このす乗合タクシー乗車チケット
令和3年3月31日迄の乗車まで有効

¥300

- 切り取って運転手に渡してください
- おつりは出ません

コピー不可

×2

をプレゼント

※ 3月31日(水)まで有効



感染症対策を実施して安全運転で目的地に送り届けます。
皆様のご乗車お待ちしております。



このす乗合タクシーを利用するには？

1 STEP 登録(初回のみ)

公共施設にある「ご利用案内」に添付の申請書(市ホームページにもあります)に必要事項を記入し、FAX・郵送で予約センター又は自治振興課へ持参(代理可)してください。受付後3日程度で登録されます。

※登録完了の通知はしません。登録完了の確認は予約センターにお問い合わせください

登録方法の詳細は「ご利用案内」をご覧ください

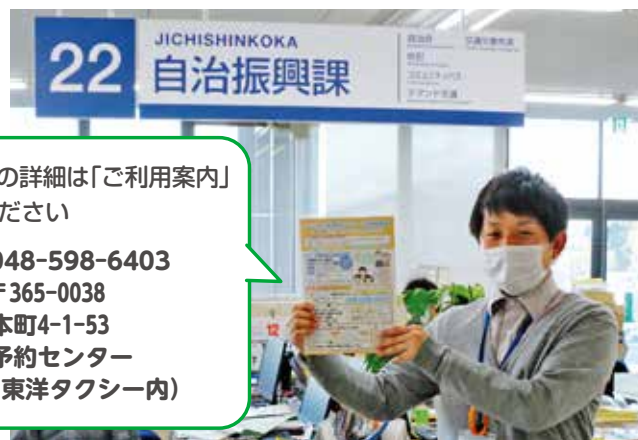
【FAX】048-598-6403

【郵送】〒365-0038

本町4-1-53

予約センター

(東洋タクシー内)



2 STEP 予約(電話又はWeb)

予約センター(☎598-6402)

予約期間/利用する1週間前～1時間前

受付時間/8時30分～17時30分

運行時間/8時30分～18時

※年末年始を除き毎日運行

【予約電話の例】

中央1-1の鴻巣花子です。

1月20日の10時に、2人で自宅から鴻巣駅東口までお願いできますか？



Web予約は「ポケットBUS停」のサイトから
※利用者番号と仮パスワードを発行しますので、初回は予約センターへ電話してください

3 STEP 利用・支払い

専用車両が指定された場所へ迎えに行きます。運賃は乗車時に現金でお支払いください。

区分	運賃(1人あたり)
一般	500円
70歳以上、要介護・要支援認定者、妊娠中の方、障害者手帳・難病の受給者証をお持ちの方	300円
小学生	200円
未就学児	無料

※運転経歴証明書の提示で100円引き

70歳以上であれば、北里大学メディカルセンターや行田総合病院に300円で行けちゃうのね！



共通乗降場は約900か所



病院



駅



銀行



公共施設



習い事



ショッピング

自宅と市内のさまざまな施設で乗り降りできます

市外は5か所

- ・北里大学メディカルセンター
- ・行田総合病院
- ・さめじまボンディングクリニック
- ・北本駅西口・東口

※詳細は市ホームページをご覧くださいか予約センターにお問い合わせください

