

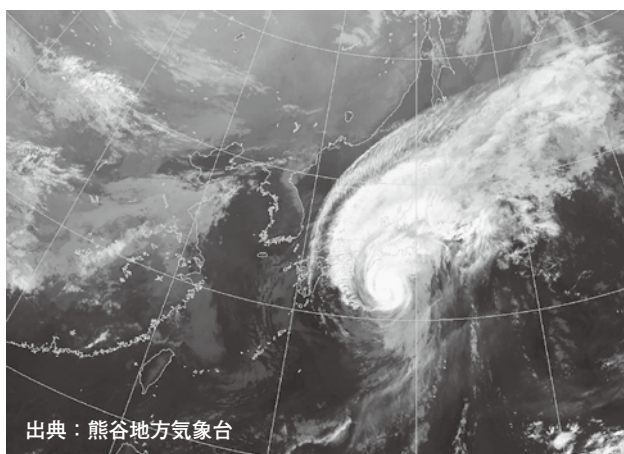
特集

# 水害に備えて

問い合わせ／危機管理課（内線2213）

増水した荒川（御成橋付近）  
令和元年10月13日撮影

## 【衛星写真】



出典：熊谷地方気象台

令和元年東日本台風を振り返る  
昨年10月12日から13日にかけて、関東甲信越・東北地方を通過した令和元年東日本台風（台風第19号）により、関東・東北地方で多くの河川が氾濫し、甚大な被害が発生しました。  
県内では、秩父市で12日夜までの48時間の雨量が観測史上1位となる687.0mmを記録し、本市では、本庁舎・両支所、鴻巣高校などに自主避難所、その後、指定避難所を順次開設し、全避難所26箇所にて、650人の市民の皆さんを受け入れられました。

## 【進路図】



出典：熊谷地方気象台

## 市内の被害状況

主な被害項目	件数
倒木（街路樹・公園等）	7
冠水（道路・公園等）	53
通行止め	27
公共施設の雨漏り	49
道路損壊	7
稲わらの堆積（道路・水路等）	56
その他（枝折れ等）	33

市内において道路冠水や床下浸水などの被害が発生しましたが、幸いにも人命に関わる被害はありませんでした。荒川や元荒川の水位上昇により、市内一部地域に対し避難勧告、避難指示を発令するなど、これまでにない大型台風の襲来により多くの課題が浮かび上がりました。  
さまざまな災害の中で、風水害は気象情報をもとに予測することができます。  
本号では、新型コロナウイルス感染症予防を踏まえた災害対策、日頃の備え、市の取組を紹介いたします。



冠水した市内の道路

# 避難行動判定フロー

## 【鴻巣市防災マップ】

地区別の避難所・避難場所マップや、地震・洪水・土砂災害ハザードマップなどを掲載しています。市ホームページで公開しているほか、危機管理課・両支所窓口で配布しています



※ハザードマップは浸水や土砂災害が発生するおそれの高い区域を着色した地図です。着色されていないところでも災害が起こる可能性があります

ハザードマップ※で自分の家がどこにあるのか確認し、印をつけてみましょう

家がある場所に色が塗られていますか？

いいえ

色が塗られていなくても、周り比べて低い土地や崖のそばなどにお住いの方は、市からの避難情報を参考に必要に応じて避難してください

はい

災害の危険があるので原則として自宅の外に避難が必要です

例外

### 浸水の危険があっても

- ①洪水により家屋が倒壊又は崩落してしまうおそれの高い区域の外側である
- ②浸水する深さよりも高いところにいる
- ③浸水しても水がひくまで我慢できる、水・食糧などの備えが十分にある場合は、自宅に留まり安全確保することも可能です

※水害の危険があっても十分堅牢なマンション等の上層階に住んでいる場合は自宅に留まり安全確保することも可能です

ご自身又は一緒に避難する方は避難に時間がかかりますか？

はい

安全な場所に住んでいて身を寄せられる親戚や知人はいますか？

いいえ

安全な場所に住んでいて身を寄せられる親戚や知人はいますか？

はい

警戒レベル3が出たら、安全な親戚や知人宅に避難しましょう（日頃から相談しておきましょう）

いいえ

警戒レベル3が出たら、避難所に避難しましょう

はい

警戒レベル4が出たら、安全な親戚や知人宅に避難しましょう（日頃から相談しておきましょう）

いいえ

警戒レベル4が出たら、避難所に避難しましょう

参考：内閣府「令和元年台風第19号等による避難に関するワーキンググループ」

## 情報を収集しましょう

市では、地震や大雨など災害の発生する恐れがある時は災害対策本部を設置し、状況に応じて避難準備情報・避難勧告・避難指示等の避難情報を防災行政無線や市ホームページ、広報車等を通じて発表します。迅速に避難するため、災害時の市内の被害状況や避難所の開設状況など、情報を収集しましょう。

避難情報・行動等	
警戒レベル5	災害発生情報 既に災害が発生。命を守るための最善の行動をとる
警戒レベル4 全員避難	避難勧告、避難指示（緊急） 速やかに避難先へ避難。移動が困難な場合は安全な場所に避難
警戒レベル3 高齢者等は避難	避難準備・高齢者等避難開始 高齢・障がいにより避難に時間を要する方とその支援者は避難
警戒レベル2	洪水注意報・大雨注意報等 避難に備え、ハザードマップ等で避難行動を確認
警戒レベル1	早期注意情報 災害への心構えを高める

市は災害時に防災行政無線の他に以下のサービスを実施しています。

●Yahoo!  
防災速報アプリ



●防災行政無線  
放送メール配信  
システム（登録）



●防災行政無線電話応答  
サービス

☎048-542-2009

