



広報こうのす

# かがやき

平成28年  
**10**月号  
No.779



花かおり 緑あふれ 人輝くまち こうのす



親子の絆

家族で楽しむ



文化・芸術

家族みなでお出かけして、  
食・芸術・花など魅力満点  
の鴻巣の秋を満喫しよう!

# 秋

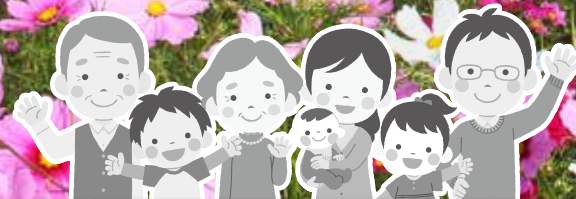
鴻巣の



豊作・食



こすもす  
秋桜



<p>27日(日) P3</p> <p>のびのび子育てフェスタ</p> <p>11月号掲載予定</p>	<p>26日(土) P10</p> <p>健康まつり</p>	<p>23日(祝・水) P4</p> <p>学校給食展</p>	<p>22・23日(火、祝・水) P12</p> <p>ラジオ体操講習会</p>	<p>18日(金) P4</p> <p>かわさとフェスティバル (同時配布のチラシ等をご覧ください)</p>	<p>13日(日) P4</p> <p>農業フェスティバル</p>	<p>12日(土) P3</p> <p>幸のとりバル</p>	<p>10日(木)~12日(土) P2</p> <p>市民文化祭</p>	<p>11月</p>	<p>28日(金)~11月6日(日) P2</p> <p>師弟展</p>	<p>22日(土)~29日(土) P3</p> <p>大久保喜一・須田剋太</p>	<p>22・23日(土・日) P3</p> <p>コスモスフェスティバル</p>	<p>10月</p>	<p>(詳細は各ページをご覧ください)</p> <p><b>主なイベント</b></p>														
														<p>27日(日) P3</p> <p>のびのび子育てフェスタ</p>	<p>26日(土) P10</p> <p>健康まつり</p>	<p>23日(祝・水) P4</p> <p>学校給食展</p>	<p>22・23日(火、祝・水) P12</p> <p>ラジオ体操講習会</p>	<p>18日(金) P4</p> <p>かわさとフェスティバル (同時配布のチラシ等をご覧ください)</p>	<p>13日(日) P4</p> <p>農業フェスティバル</p>	<p>12日(土) P3</p> <p>幸のとりバル</p>	<p>10日(木)~12日(土) P2</p> <p>市民文化祭</p>	<p>11月</p>	<p>28日(金)~11月6日(日) P2</p> <p>師弟展</p>	<p>22日(土)~29日(土) P3</p> <p>大久保喜一・須田剋太</p>	<p>22・23日(土・日) P3</p> <p>コスモスフェスティバル</p>	<p>10月</p>	<p>(詳細は各ページをご覧ください)</p> <p><b>主なイベント</b></p>
														<p>27日(日) P3</p> <p>のびのび子育てフェスタ</p>	<p>26日(土) P10</p> <p>健康まつり</p>	<p>23日(祝・水) P4</p> <p>学校給食展</p>	<p>22・23日(火、祝・水) P12</p> <p>ラジオ体操講習会</p>	<p>18日(金) P4</p> <p>かわさとフェスティバル (同時配布のチラシ等をご覧ください)</p>	<p>13日(日) P4</p> <p>農業フェスティバル</p>	<p>12日(土) P3</p> <p>幸のとりバル</p>	<p>10日(木)~12日(土) P2</p> <p>市民文化祭</p>	<p>11月</p>	<p>28日(金)~11月6日(日) P2</p> <p>師弟展</p>	<p>22日(土)~29日(土) P3</p> <p>大久保喜一・須田剋太</p>	<p>22・23日(土・日) P3</p> <p>コスモスフェスティバル</p>	<p>10月</p>	<p>(詳細は各ページをご覧ください)</p> <p><b>主なイベント</b></p>

今月号の	内容
おもな	
CONTENTS	

- 2 大久保喜一・須田剋太 師弟展、市民文化祭
- 3 コスモスフェスティバル、幸のとりバル
- 4 農業フェスティバル、学校給食展
- 5 財政の健全性を確保
- 6 市民活動支援基金助成団体を募集
- 7 資源物の持ち去り行為が条例で禁止 ほか