



マイナンバーカードの交付について

交付通知書(はがき)又は勧奨通知(期限内にマイナンバーカードを受け取りに来ていない方に発送)が届いた方は、予約のうえ、マイナンバーカードを受け取りに来てください。
 なお、8月及び9月のマイナンバーカード交付時間は左表のとおりです。

8月	平日	9時~17時
	6・13・27日(土)	9時~17時 (12時~13時は除く)
	14日(日)	
9月	平日	9時~17時
	3・10・24日(土)	9時~17時 (12時~13時は除く)
	4日(日)	

※吹上支所での交付は、平日9時~17時(12時~13時は除く)
 ※交付時間は、1人あたり15分程度かかります

期限内の受け取りが困難な場合や、交付通知書を紛失された方(再発行をします)は、市のマイナンバー専用ダイヤル(☎541・2500)

へご連絡ください。 ※申請から交付までに4か月~5か月の期間を要しておりますので、ご理解・ご協力をお願いいたします。

ブックスタート事業のボランティアスタッフを募集

ブックスタートとは、赤ちゃんを保護者に絵本を開く楽しい体験を通じて、心ふれあうひとときを持つきっかけをつくり、赤ちゃんの健やかな成長を応援する活動です。お手伝いいただけるボランティアの協力をお願いします。

時 7月27日(水)、8月26日(金)、9月27日(火)、10月27日(木) 12時30分~14時 ※可能な日のみ

所 吹上保健センター

対 子育て支援業務経験者、子育て経験者等

内 赤ちゃんへの絵本のお渡し、読み聞かせ

申 こども未来課子育て支援担当(内線2634)

ひとり親家庭への経済的支援の充実について

児童扶養手当法の改正により、お子さんを2人以上養育しているひとり親家庭に対して、経済的支援を充実させます。

内 ①児童扶養手当の第2子の加算額及び第3子以降の加算額の増額(平成28年8月分から) ②第2子月額5千円 ↓ 最大で月額1万円に ③第3子以降月額3千円 ↓ 最大

月額6千円に ※平成28年8月から同年11月分は、児童扶養手当の支給月である平成28年12月に支払われ

青少年子育てふれあい体験事業におけるボランティアを募集

中学生が赤ちゃんとのふれあいを通して命の大切さや親への感謝の気持ち、親になることの責任について考えてもらうきっかけとなる事業です。世代間交流のため、ボランティアの協力をお願いします。

時・所 9月29日(木)午前11時吹上北中学校、10月25日(火)午前11時鴻巣南中学校、11月4日(金)午前11時赤見台中学校、11月24日(木)午後1時鴻巣南中学校 ※時間はいずれも1時間程度。複数回の参加も可

対 ①0歳~3歳前後の乳幼児と保護者 ②子育て支援事業経験者、子育て経験者(サポートスタッフ)

内 ①中学生に赤ちゃんのおむつ交換や抱っこを体験してもらうほか、子育ての楽しさや苦労を中学生に話してもらいます ②中学生と親子の間に入り、赤ちゃんとのふれあい方等についてサポートします

申・問 こども未来課子育て支援担当(内線2636)

高齢者向け給付金の申請はお済みですか

8月18日(木)まで、高齢者向け給付金の申請を受け付けています。対象と思われる方には、4月15日に申請書を郵送しました。詳細は広報かがやき4月号又は市ホームページをご覧ください。

問 福祉課社会福祉担当(内線2608)

特別児童扶養手当について

この手当は、精神又は身体に一定の障がいがある20歳未満のお子さんを養育している方に、県の認定後、申請翌月から支給されるものです。平成28年度の手当額(月額)は、1級51,500円、2級34,300円です。受給者の方には、8月に所得状況届の案内を送付しますので、手続きをお願いします。

なお、児童が施設に入所しているとき、障がいによる厚生年金などの公的年金を受けることができる場合は、この手当を受けることができます。また、所得制限限度額が定められていますが、※過年度に所得制限額超過のため支給されていなかった方も、新年度所得を適用すると支給できる場合があります。詳細はお問い合わせください。

問 福祉課障がい福祉担当(内線2617・2678)又は両支所福祉グループ(吹上内線222、川里内線118)



日本人形・わらべ人形・市松人形・ミニひな人形・羽子板・ミニ兜・ミニこいのぼり・飾り扇・扇子・浮世絵風呂敷・縮緬財布・浮世絵ハンカチ・浮世絵コースター・紙風船・けん玉・鴻巣の郷土玩具 赤物(練り達磨・獅子・天神など)

人形のふるさと鴻巣

広田屋

鴻巣市人形1-6-18
048-541-8888
AM 9:00~PM 7:00 月曜定休

http://www.hirotaya.com

7月は「青少年の非行・被害防止特別強調月間」です

○家族でインターネット利用のルールを作り、ネットいじめやストーカー、リベンジポルノなどの犯罪被害から子どもを守りましょう
 ○インターネット利用の際には、フィルタリングをし、悪質サイトや詐欺サイト、危険アプリなどから子どもを守りましょう
 ○合法だから大丈夫などといって販売されている危険ドラッグを好奇心などから安易に買ったり、使ったりしてはいけません。危険ドラッグの危険性や有害性に関する正しい知識を持ちましょう
問 生涯学習課生涯学習担当(内線556)

こども発達相談

集団に馴染めない・落ち着きがない・友だちとうまく遊べない・こだわりがある等の発達の心配のある方に、臨床発達心理士等の専門相談員が対応します。
時 8月31日、9月21日(水) 13時30分～16時30分
所 教育支援センター
対 市内在住で、お子さんをお持ちの保護者
定 各回3組(先着順)
内 個別相談(1時間程度)
費 無料
申・問 開催1週間前までに教育支援センター(☎569・3181)

中小企業定期健康診断(有料)を実施

従業員の定期健康診断がお済みでない事業所の方はご利用ください。
時 9月14日～16日(水～金) 9時～16時
所 コスモスアリーナふきあげ
対 従業員50人未満の市内の事業所
申・問 7月29日(金)までに産業振興課商工労政担当(☎501・6809)

勤労者定期健康診断料補助金を交付

市内に住所のある中小企業・事業所で働く勤労者の健康管理を促進するため、健康診断受診料の補助を行っています。
対 従業員数が50人未満で、過去に補助を3回受けていない市内の事業所 ※市税を滞納している事業所を除く
回数 1事業所年1回とし、3回までを限度とする
補助金額 勤労者1人につき2,000円
補助対象 労働安全衛生規則第44条に定める定期健康診断に要した費用
申・問 産業振興課商工労政担当(☎501・6809)

夏の節電にご協力ください

暑さが増し、電気の使用が増える時期になりました。健康や生活に支障がない範囲で、節電に取り組みましょう。節電は一人ひとりの意識と

継続が大切です。ご協力をお願いいたします。

簡単にできる夏の節電対策
 ①冷房は設定温度28℃を心がけ、扇風機などで冷気を循環させる ②すだれやよしずなどで窓からの日差しをやわらげる ③冷蔵庫は食品を詰め込み過ぎないようにし、扉の開閉時間を最小限にする ④温水洗浄便座は暖房を切り、洗浄水の設定温度を下げると
問 環境課環境計画担当(☎501・6802)

市活にGO! 夏の手づくり作品体感会

市民活動センターにおいて「手づくり」を体感してもらえるイベントを開催します。
時 8月9日(火) 10時～16時
内 展示Ⅱ押し花・絵手紙・切り絵、体験Ⅱ①押し花や切り絵等の手作りしおり、メッセージカード、アイロンビーズの作成 ②押し花アート額の作成(要事前申込み・定員午前午後各回先着10人) ③リサイクル万華鏡を作成(1回目Ⅱ10時、2回目Ⅱ12時、要事前申込み・定員各回先着20人)
費 ①100円～500円(材料費Ⅱ作品により異なる・当日集金)
 ②1作品2,000円(材料費・当日集金) ③無料
申・問 ②③は7月22日(金)の9時以降に電話で市民活動センター(☎577・3512)

真田ゆかりのまち 鴻巣

「小松姫パネル展」を開催

時 7月21日(木)～8月7日(日) 9時～22時
所 市民活動センター交流スペース (展示コーナー)
費 無料
問 観光戦略課 (☎501-6860)



研修・合宿・ビジネス 収容120名 和・洋室27 第1～6研修室 体育館 テニスコート フットサルコート グランドゴルフ場 大浴場 サウナ ミストサウナ 宴会場 大駐車場

草津温泉 出発地 上尾、桶川、北本、鴻巣、行田、熊谷 広告 ぶじみ野、川越、坂戸、高坂、東松山 滑川、嵐山、小川、吉見、太田、富岡

圏央川島ICより15分 東松山駅より15分 鴻巣駅より15分 川越より30分 近隣市町村送迎可 / 宿泊3,860～ 夕食1,300～ 朝食700円

【ちょっと贅沢な送迎プラン】 ☆2名からの2泊3日プラン

八丁湖畔のホテルリゾート
 ☎0493-54-2030
 埼玉県比企郡吉見町大字黒岩602
 URL <http://www.friend-yoshimi.co.jp>
フレンドシップハイツよしみ

カラマツ林に囲まれた静かな温泉リゾート
 ☎0279-88-3960
 群馬県吾妻郡草津町草津464-523
 URL <http://www.kusatsu-gpp.com>
草津グリーンパークパレス

広告





平和アニメ上映会

時 8月25日(木) 14時~16時
所 こうのすシネマ多目的ホールA
対 市内在住の方(小学校低学年から楽しめます)
定 各100人(先着順)
内 第一部II平和アニメーション上映、第二部II戦争体験者のお話
費 無料
申 不要
問 自治文化課市民活動推進担当(内線2482)

平和を願う写真展
時 8月10日(水)~16日(火) 9時~22時 ※10日13時~、16日11時まで
所 クレアこうのす2階展示コーナー
内 自治文化市民活動推進担当(内線2482)

親子見学バスツアー
 夏休みの思い出に、親子でバスツアーに参加してみませんか。平和に関する施設を見学して、平和の尊さについて考えてみましょう。
時 8月17日(水) 9時に市役所集合、16時帰着予定
所 埼玉県平和資料館(東松山市) 道の駅いちごの里よしみ(吉見町) ↓グリーニアースト(北本市)

対 市内在住の小学生と保護者 20組40人
定 1人300円(交通費等・当日集金)
他 昼食は道の駅いちごの里よしみで各自お取りいただく予定です
申 8月3日(水)までに電話・FAX又は官製はがきに参加者全員の住所・氏名・年齢・電話番号を記入し郵送で自治文化課(〒365-8601中央1-1・内線2482・FAX543-5480)※定員超えの場合は抽選

認知症サポーター養成講座
時 8月27日(土) 10時~11時30分
所 介護老人保健施設こうのと(八幡田868-1)
対 市内在住・在勤・在学の方 20人(先着順)
内 認知症について正しく理解し、認知症の方やその家族を見守る「認知症サポーター」になりませんか。認知症について症状や対応方法などを学ぶ入門編です
講師 地域包括支援センターこうのとりの職員
費 無料
申 7月22日(金)の9時以降に地域包括支援センターこうのとりに電話(☎596-2223)

介護者教室・介護者交流会
時 8月25日(木) ①10時~11時 ②11時~11時30分
所 愛里葉(滝馬室587-9)
対 市内在住で高齢者の介護(在宅・入院・施設等も可)をしている方又は介護について勉強したい方 20人(先着順)
内 ①介護者教室「音楽療法でリラックス」 ②介護者交流会(介護者のリフレッシュを目的とした交流会)
講師 ①音楽療法士 ②地域包括支援センターふくしのまち職員
費 無料
申 7月15日(金)の9時以降に地域包括支援センターふくしのまち(☎540-0294)

このすオレンジダイヤル「認知症なんでも電話相談」
 認知症に関する相談全般を、市が委託している「認知症地域支援推進員」がお受けします。個人情報を守られますので、お気軽にお電話ください。
時 8月1日~31日の毎週月・水曜日、9時~16時
対 市内在住の方
相談電話番号 ☎596-2283 (地域包括支援センターこうのとりの内)

オレンジカフェのとり
 認知症の方やご家族、地域の方や医療・介護の専門職、ボランティアなど、どなたでも気軽に参加できる集いの場所です。皆さんで温かいコーヒーなどを飲みながら楽しい時間を過ごしませんか。
時 ①8月4日(木) 10時~12時 ②8月9日(火) 10時~13時

第10回マンション管理無料相談会
 マンション管理組合の運営で困っている、大規模修繕の進め方が分からない、騒音やペットの問題で悩んでいる等、お気軽にご相談ください。
時 8月31日(水) 13時~16時
 ※予約の方を優先しますが、当日会場での受付(15時まで)も可
所 市役所第二庁舎2階会議室
対 マンション管理組合役員、マンション居住者等
申 8月30日(火)までに電話又はFAXで(社)埼玉県マンション管理士会(☎048-711-9925・FAX048-711-9952)

発見!体験! 埼玉スタンプラリー2016
 県内約120か所の体験・見学できる企業や施設にスタンプが設置されます。本市ではひなの里、県防災学習センター、フラワーセンター(株)広田屋人形に設置されています。スタンプを集めると抽選で素敵なプレゼントが当たりますのでぜひご参加

吹上生涯学習センター ②総合福祉センター
対 市内在住の認知症の方やご家族、地域の方、専門職の方等
内 参加者同士の交流、情報交換等
費 100円(参加費)
申 不要
問 地域包括支援センターこうのと(☎596-2283)

吹上生涯学習センター ②総合福祉センター
対 市内在住の認知症の方やご家族、地域の方、専門職の方等
内 参加者同士の交流、情報交換等
費 100円(参加費)
申 不要
問 地域包括支援センターこうのと(☎596-2283)

JA葬祭
 むさしのホール鴻巣へおまかせください。
 地域密着のJAでは一般葬から家族葬まで明瞭・安心なご葬儀を提供しております。
 JA葬祭 むさしの村
0120-412-398
 JAさいたま/JAほくさい <http://www.jasosai-musashinomura.jp/hall/kounosu/>

組合員の皆様へ
 むさしのホール鴻巣
 鴻巣市役所 ●マミー・マートさん
 17 天神1丁目
 鴻巣市中央20-24
 県央みずほ斎場まで車で7分

24時間 365日 対応
 安室 置室 備
 段差の少ない バリアフリー
 事前相談 無料

加ください。
時 平成29年1月16日(月)まで
所 県内工場、伝統工芸産地、博物館、美術館等
費 入館料・体験料等(施設により異なります)
問 県観光課(☎048・830・3955)

第29回埼玉県消防操法大会
時 8月20日(土) 8時15分〜15時
 ※予備日=8月21日(日)
所 埼玉県消防学校(鴻巣市袋30)
内 県内各地区から選抜された消防団員が、消防ポンプ車及び小型ポンプで安全・迅速・確実に放水までの操法を競い合います。消防団員の雄姿をご覧ください

問 (公財)埼玉県消防協会(☎549・2333)

応急手当講習会
(普通救命講習Ⅰ)
時 8月21日(日) 9時30分〜12時30分(受付11時)
所 埼玉県中央広域消防本部
対 鴻巣市・桶川市・北本市に在住又は在勤の中学生以上の方 ※再受講可
定 30人(先着順)
内 AEDを用いた心肺蘇生法(成人)及び大出血時の止血方法等
 ※講習修了者には修了証を交付
費 無料
持 筆記用具 ※WEB講習受講者は、当消防本部発行の受講証明書
他 インターネット環境にある方

は、当消防本部ホームページで応急手当WEB講習の受講ができます。WEB講習受講者は救命講習の受講時間が開始より1時間免除されますので、発行された「応急手当WEB講習受講証明書(当消防本部発行のものに限る)」を持参してください。(スマートフォン・タブレットPCの画面提示でも可)
申 8月14日(日)の17時までに直接又は電話で鴻巣天神分署(☎540・0119)

甲種防火管理再講習
時 9月2日(金) 13時30分〜16時5分
所 県防災学習センター(鴻巣市袋30) ※会場に受講者用の駐車場はありません
対 劇場・飲食・店舗・ホテル・病院等、不特定多数の人が出入りする建物のうち、収容人員が300人以上の建物の防火管理者(甲種防火管理講習を修了した者・受付時に修了証を確認します)
定 50人(先着順)

費 1,350円(テキスト代)
申 8月1日(月)〜12日(金)の平日8時30分〜17時15分に埼玉県中央広域消防本部予防課又は桶川消防署・北本消防署管理指導課へ来署。又は任意の用紙に「防火管理再講習申込み」と記載のうえ、住所・氏名・性別・生年月日・電話番号を記入し、予防課へFAX。送信後に必ず電話で受講番号を確認してください
問 埼玉県中央広域消防本部予防課(☎597・2004・FAX597・3716)

～市内事業所を応援～
鴻巣市商工会 セミナーのお知らせ

申・問 7月22日(金)以降の平日9時〜17時に直接又は電話で鴻巣市商工会(☎541-1008)

◆ITセミナー

時 8月23日(火)17時〜19時30分
所 市民活動センター会議室A
対 市内在住の方
定 15人(先着順)
内 Excel、wordを活用した資金繰り表、チラシ作成
講師 内田紀郎さん(中小企業診断士)
費 商工会員=無料、一般=2,000円(受講料・申込み時に集金)



◆BCP対策(事業災害対策)講座

時 9月14日(水)18時30分〜20時30分
所 市民活動センター会議室A
対 市内在住の方
定 25人(先着順)
講師 小島公一さん(中小企業診断士)
費 商工会員=無料、一般=2,000円(受講料・申込み時に集金)

◆日商簿記検定試験3級対策講習会

時 9月16日〜11月4日の毎週火・金曜日、18時30分〜21時(全15回)
所 鴻巣市商工会館
対 市内の事業主及び従業員
定 25人(先着順)
講師 小林保広さん(税理士)
費 商工会員=3,240円、一般=6,480円(テキスト代・申込み時に集金)

学校法人北里研究所 北里大学メディカルセンター主催
『市民講座』 ●参加費：無料 ●申込み：不要

日時 平成28年9月17日(土) **日時** 平成28年10月15日(土)
テーマ 内科もしくは外科領域から1演題 **テーマ** 熱性けいれんについて(仮題)

※8月・11月は休会です。 **場所** 北里大学メディカルセンター ※病院構内全面禁煙化を実施しています。みなさまのご協力をお願いいたします。

問合せ先 北里メディカルセンター総務課 ☎048-593-1212(代表) ※必ず「市民講座の件」と伝えてください



第1回埼玉県防災講演会

時 7月30日(土) 10時～11時30分
所 行田市教育文化センターみらい(行田市佐間3・24・7)

対 埼玉県民又は県内事業所関係者 500人(先着順)

内 熊本地震を教訓にした地域の災害リスクと自助・共助

講師 松島康生さん(災害リスク評価研究所代表・災害リスクアドバイザー)

費 無料
問 (公財)埼玉県消防協会(☎549・23338)

ルールを守って楽しい花火を

夏季は、花火遊びをする機会が多くなります。花火遊びをする時は、次の事に注意し、安全に楽しみましょう。

花火で遊ぶときは ○燃えやすいもののある場所では、行わないでください ○風の強い日は避けましょう ○必ず水を用意しましょう ○必ず大人と一緒に遊みましょう

問 埼玉県中央広域消防本部予防課(☎597・2004)

消防職員を募集

第1次試験日 上級⇨9月18日(日)及び10月16日(日)、中級・初級⇨

9月18日(日) 応募資格・試験区分 日本国籍を有し、次の区分に該当する方 ○上級(大学卒業程度)⇨平成3年4月2日～平成7年4月1日に生まれた方

○中級(短大卒業程度)⇨平成5年4月2日～平成9年4月1日に生まれた方 ○初級(高校卒業程度)⇨平成7年4月2日～平成11年4月1日に生まれた方

職種・採用予定人数 消防職10人程度

申 8月1日(月)～5日(金)に消防本部消防総務課へ直接本人が申込書を持参 ※採用試験受験案内と申込書は、埼玉県中央広域消防本部消防総務課、鴻巣消防署、桶川消防署、北本消防署で配布中。埼玉県中央広域事務組合ホームページ(埼玉県中央広域事務組合)で検索 からもダウンロードできます

問 埼玉県中央広域消防本部消防総務課(☎597・2002)

ガーデニング教室

時・内・費 下表のとおり

所 フラワースタジアム会議室

定 各20人(先着順) ※参加者が10人未満の場合は中止

他 花の入荷状況により内容が変更になる場合があります。キャンセルの場合は実施日の1週間前までにご連絡ください。材料入荷の都合上、期日後のキャンセルは材料費をお支払い頂き、完成品をお渡しします

申・問 8月1日(月)以降各講座開催日1か月前までの平日10時～

17時に電話で環境緑のグループ(☎597・5581)

実施日 (平成28年9月～平成29年3月)	時間	テーマ	材料費 (当日集金)
9月14日(水)	10時～11時30分	こけ玉	2,000円
10月19日(水)		秋のリース	2,500円
11月16日(水)		秋～冬の寄せ植え	3,500円
12月7日(水)		クリスマス飾り	3,000円
12月21日(水)		正月飾り	2,500円
1月25日(水)		多肉植物のアレンジメント	2,500円
2月15日(水)		芽出し球根の小さなハンギング	2,000円
3月8日(水)		春のリース	2,500円

自衛官を募集

募集種目・受付期間・応募資格・試験予定日 左表のとおり

他 応募資格の年齢は平成29年4月1日現在。受付は全て締切必着。詳細・資料請求はホームページ(自衛隊埼玉地方協力本部)で検索をご覧ください

問 自衛隊さいたま地域事務所(☎048・651・2420)

募集種目	受付期間	応募資格	試験予定日
航空学生	9月8日(木)まで	日本国籍を有する高卒の18歳以上21歳未満の方	1次試験=9月22日(祝・木) ※2・3次試験あり
一般曹候補生		日本国籍を有する18歳以上27歳未満の方	1次試験=9月16・17日(金・土)の指定する1日 ※2次試験あり
自衛官候補生	男子	日本国籍を有する18歳以上27歳未満の方	受付時にお知らせします
	女子		9月23日(金)～27日(火)の指定する1日

幼少期に脳に刻まれたことは、将来における価値観を決めると言われています。当園は幼少期に良い文化を体験することを大切にします。 28年度観劇予定:たつのこ太郎(7月31日北本文化センター)、マリンバ演奏会、オペラコンサート



乳幼児期、本当に大切なことは何か、求め続けて40年 鴻巣ひかり幼稚園(ひかりっこ保育園併設) 公開保育実施中(毎週金曜 要予約) 詳細は公式HPで 電話 048-541-3506 HPアドレス http://hikari.web2.jp/htdocs

広告



第19回鴻巣市ソフトバレーボール連盟大会

時 8月21日(日) 受付19時～
所 コスモスアリーナふきあげ
対 連盟登録チーム及び18歳以上の参加希望チーム
種目 一般女子・混合
費 連盟登録チーム11,000円、登録チーム以外2,000円(保険料等・当日集金)
申・問 8月1日(月)までに藤井さん(☎548・5071)

第24回鴻巣市陸上競技選手権大会

時 8月27日(土) 開会式18時45分
所 陸上競技場
対 小学生以上 ※中学生以上は日本陸連登記・登録者
種目 実施要項による(小学生は100mのみ)※リレーを除き1人1種目
費 一般11,000円、高校生8,000円、中学生6,000円、小学生5,000円、リレー1チーム11,500円(保険料等)
申 埼玉陸上競技協会ホームページで実施要項を確認のうえメールで同協会(kounosu_rikujou@yahoo.co.jp)
問 市陸上競技協会の高木さん(☎542・8303)

第39回市民ソフトボール大会

時 9月4日～10月2日の毎週日曜日 ※予備日10月9日(日)、開会式9月4日(日) 8時
所 糠田運動場ほか
対 市協会加盟チーム及び市内在住・在勤・在学者による(一般参加)構成チーム
費 1チーム5,000円(保険料等)
他 8月21日(日)の17時30分から総合体育館にて代表者会議を行いますので、チーム代表者1名は必ず出席してください。一般参加チームは申込みの際にお渡しする参加者名簿を作成し、出席してください
申 市協会加盟チーム市ソフトボール協会事務局の伊藤さん、一般参加チーム7月29日(金)～8月12日(金)に参加費を添えて総合体育館
問 スポーツ健康課市民スポーツ担当(内線2668)又は伊藤さん(☎090・3438・7191)

第35回市民硬式テニス大会

時 9月11日(日)男女ダブルス、9月18日(日)男女シングルス ※予備日9月25日(日)
所 上谷総合公園テニスコート
対 市内在住・在勤及び硬式テニス協会登録者
種目 1・2部、各男女ダブルス・シングルス、各男女ベテランダブルス

ス(50歳以上。年齢基準は、大会当日の満年齢とする)
費 ダブルス1組2,000円、シングルス11,200円(ボール代・保険料等)
申 8月24日(水)までに参加費を添えて総合体育館又はコスモスアリーナふきあげ
他 駐車台数に限りがありますの

で、乗り合わせのうえご来場ください。駐車場が満車の場合は、フラワースタジアム側駐車場をご利用ください
問 スポーツ健康課市民スポーツ担当(内線2668)

コスモスアリーナふきあげ スポーツ教室のご案内

教室名・日時・対象・費用 下表のとおり **定** 各20人(先着順) **他** 詳細はお問い合わせください。小さなお子さんを連れての参加はご遠慮ください
申・問 「ナイトピラティス」は当日の開催時間30分前から受付。それ以外の教室は7月23日(土)以降の9時～20時に参加費を添えてコスモスアリーナふきあげ(☎548-3112・火曜日休館)

教室名	と き	対象	費用
① ナイトピラティス	8月1日～9月26日の毎週月曜日、19時30分～20時30分 ※8月15日、9月19日を除く	16歳以上 ※中学生不可	1回 600円
② のびのびヨガ&ストレッチ	8月3日～9月21日の毎週水曜日、10時～11時 ※8月10日、9月14日を除く全6回		3,000円
③ まんなかヨガ&ストレッチ	8月3日～9月21日の毎週水曜日、11時15分～12時15分 ※8月10日、9月14日を除く全6回		3,000円
④ ナイトヨガ&ストレッチ	8月3日～9月21日の毎週水曜日、19時30分～20時30分 ※8月10日、9月14日を除く全6回		3,000円
⑤ 骨盤ストレッチ	8月4日～9月8日の毎週木曜日、12時30分～13時30分 ※8月11日を除く全5回		2,500円
⑥ ヨガ&ストレッチ	8月5日～9月23日の毎週金曜日、10時～11時 ※8月12日、9月16日を除く全6回		3,000円
⑦ ボディ・チューニング	8月5日～9月23日の毎週金曜日、11時30分～12時30分 ※8月12日、9月16日を除く全6回		3,000円
⑧ シニア・パワーアップ教室	8月4日～9月8日の毎週木曜日、11時～12時 ※8月11日を除く全5回	60歳以上	1,500円

見逃すな 最強の夏が始まる!

7月23日 24日

Saturday Sunday

OPEN 10:00 ▶ CLOSE 15:00

ご来場の際は、公共交通機関をご利用ください。

KANTO Industrial College kanto-koudai.com

SUMMER FESTIVAL Automobile 2016 in KANTO

サマーフェスティバル オートモービル2016

専門学校 [国土交通大臣指定・実技試験免除]
 関東工業自動車大学校 TEL.048-596-3555
 〒365-0059 埼玉県鴻巣市糠田2618-8
 後援: 鴻巣市・埼玉新聞社・テレビ埼玉・日刊自動車新聞



市ゴルフ連盟 鴻巣市民ゴルフ大会

時 10月17・20日(月・木)
所 鴻巣カントリークラブ
対 市内在住・在勤の18歳以上の方
 ※学生不可。1人での参加可
定 各日200人

費 4,000円(チャリティー含む) ※プレー費(12,850円・キャディー昼食付)及びゴルフ場利用税等は各自で負担
申 8月5日(金)までに参加費を添えて直接市商工会又は鴻巣カントリークラブ

問 加藤さん(☎090・2240・0082)

彩の国実業団駅伝のボランティアを募集

時 11月3日(祝・木)
募集人員 50人

内 コース沿道上の立哨 ※自宅から近い場所を考慮します

謝礼 スタッフジャンパー等

他 10月中旬に役員説明会を予定
申 7月29日(金)までにスポーツ健康課又は吹上支所地域グループに備えの申込用紙に必要事項を記入し
同所 同所

問 スポーツ健康課市民スポーツ担当(内線2668)

ボディコントロール教室

時 8月3日～9月28日の毎週水曜日、14時15分～15時15分(8月10・24日、9月21日を除く全6回)
所 総合体育館
対 16歳以上の方 ※お子さんを連れての参加は不可

内 体幹を中心に引き締めながら動けるカラダを作ります

費 3,000円(保険料等)

申 7月23日(土)の9時以降に参加費を添えて総合体育館。定員に空きがある場合は当日参加可。当日参加は1回600円

問 総合体育館(☎543・0101・火曜日休館)

夏休みわんぱく道場

コース名・日時・対象 左表のとおり

コース名	日時	対象
キッズコース	8月5日～26日の毎週金曜日 9時～10時20分 (8月12日を除く全3回)	4歳～6歳の未就学児
ジュニアコース	8月5日～26日の毎週金曜日 10時30分～11時50分 (8月12日を除く全3回)	小学1年生～3年生

所 陸上競技場(雨天時は総合体育館)
定 各コース40人(先着順)
内 陸上競技場の芝の上で走ったり転んだり水を浴びたり、お子さんの元気を爆発させます

費 各コース1,000円(保険料等)
持 濡れてもよい服装、着替え、タオル

申 7月23日(土)の9時以降に参加費を添えて総合体育館(☎543・0101・火曜日休館)

鴻巣市日中友好協会 第2回中国結び
時 7月24日(日) 14時～16時
所 市民活動センター活動室1・2
定 30人(先着順)
内 紐を用いる中国伝統工芸「中国結び」を体験する
講師 みなみりょうこさん(中国結び工芸作家)



費 一般700円、会員600円(教材費等・当日集金)
申 問 ホームページ(鴻巣市日中友好協会)で検索)又は白田さん(☎596・5373)

パンとお菓子を焼く会 親子どうぶつパン作り
時 7月28・31日(木・日) 10時～13時
所 吹上生涯学習センター

対 5歳以上の方
定 各10人(先着順)
内 どうぶつパン、かんたんピザ、アイスデザートを作る
費 大人1,200円、子ども800円(材料費等・当日集金)
持 エプロン、三角巾
申 壬生さん(☎549・1554)

このすだんすスポーツ ダンスパーティー
時 7月31日(日) 13時～16時
所 ふれあいセンター
費 300円(会場費等・当日集金)
持 飲み物
他 ミキシング、トライアル、デモンストレーション有
申 不要
問 安井さん(☎090・1255・4576)

NNPO法人さいたま山に親しむ会 NPOハイキング
時 8月4日(木) 6時15分に市役所集合、19時頃解散予定
所 日光高山と小田代ヶ原
定 35人(先着順)
費 9,000円(交通費等・当日集金)
持 弁当、水筒、おやつ、雨具、手袋、帽子、おわん、箸
問 上野さん(☎080・5498・0015)

◆会計・税務に関する相談
 ◆経営に関する相談
 ◆確定申告書の作成
 ◆税務調査の立会

税金や経理のことのご相談は…
小林保広税理士事務所
 税理士 小林 保広(関東信越税理士会会員)

〒365-0075 埼玉県鴻巣市宮地4-12-5
 ☎048-507-7676 受付時間 平日 9:00～17:00
 E-mail: kobayasu0924@gmail.com
 http://account-office5884.jimdo.com/ 税理士小林保広 検索

新しいスタイルのやすらぎの地
羽生霊園
 見学は随時 年中無休
 墓所販売中

セントグレースガーデン 販売中

◆許可番号: 指令加保第10-152号 ◆許可年月日: 平成20年2月25日 ◆経営主体: 宗教法人 長龍寺

セントグレースガーデン 羽生霊園公園 ☎0120-100-138

バラの香りひろがる ガーデニング霊園

緑に抱かれた、やすらぎの空間、グリーン・グレース
「樹木葬」販売開始!
 まずはご相談を。
 バラに囲まれたガーデン区画からお選びできます。

単身者・ご夫婦・未埋葬の御遺骨等

総額 **35万円(税別)** 管理費 **無料** 生前登録 **受付**

総額20万円の永代供養墓も好評受付中

〒348-0006 埼玉県羽生市下村君2600-1
 お気軽にお電話下さい。【営業時間 9:00～17:00 年中無休】 宗教・宗派自由



**NPO法人こうさてん
平和を考える親子のつどい2016**

時 8月6日(土) 10時~15時
所 吹上生涯学習センター
対 小学生以上の方(小学4年生以下は保護者同伴)
定 40人(先着順)
内 平和の歌コンサート、昼食づくり、絵本の読み聞かせ、民主主義を考えるワークシヨップ
費 100円(材料費・当日集金)
持 エプロン
申・問 開催前日までに打越さん(☎598・7614)

**鴻巣市青少年相談員協議会
子どもキャンプ2016**

時 8月20日(土) 13時30分~21日(日) 12時解散 ※1泊2日
所 馬室キャンプ体験広場
対 市内在住の小学生 ※保護者の見学可
定 20人(先着順)
内 野外炊事、キャンプファイヤー、レクリエーション等
費 1,500円(材料費等・当日集金)
持 受付時に案内
申 7月30日(土)の13時~15時に中央公民館で青少年相談員が受付
問 浅野さん(☎080・4636・3868)

**市ウォーキングクラブ
早朝緑陰ウォーク「古代蓮の里を訪ねて」**

時 8月21日(日) 鴻巣駅改札前に6時20分集合、鴻巣発下り6時32分に乗車。赤見台近隣公園で12時10分頃解散(途中合流可)
行き先 涼しいうちに身軽な支度で、真夏でも爽やかな「さきたま緑道」から古墳公園、古代蓮の里をウォーキングします(歩行行程約16km)
費 会員外300円(保険料等・当日集金) ※交通費等別途
持 雨具、飲み物
申 不要
問 倉林さん(☎542・4158)

**音声ガイド鴻巣うさぎのみみ
ライブ映画音声ガイド・ボランティア入門講座**

時 9月21日~10月12日の毎週水曜日、13時~16時(全4回)
所 9月21日~10月5日 総合福祉センター、10月12日 市民活動センター会議室A
対 ボランティア活動に関心があり映画が好きな人で、全日程参加できる方
定 20人
内 映画の場面や人物の動き、情景などを説明する「音声ガイド」をつけることで、視覚障がい者の映画鑑賞をサポートする学習をする
講師 檀鼓太郎さん(俳優・バリアフリー活弁士)
費 2,000円(教材費等・当日集金)

申・問 9月15日(木)までに社会福祉協議会へ電話又はFAX(☎597・2100・FAX597・2102)。定員超えの場合は抽選

**公民館・児童センター
催しと講座**

**中央公民館
鴻巣勤労青少年ホーム**
【所在地】本町3・12・18
【電話】542・8403

パステルカラーの小物入れ作り
【所在地】本町3・12・24
【電話】541・0442

時 9月2・9・16日(金) 9時30分~12時
対 市内在住・在勤の方
定 15人
内 クラフトテープでマルチに使える丸型の小物入れを編みます
費 800円(材料費)
申 7月29日(金)の9時30分に参加費を添えて窓口へ。定員超えの場合は抽選

鴻巣児童センター
【所在地】本町3・12・24
【電話】541・0442

夏の天文教室
【所在地】本町3・12・24
【電話】541・0442

時 8月13日(土) 19時~21時(受付18時30分~19時)
対 どなたでも(小学生以下は保護者同伴)

テーマ 「土星観察とスマホで月面撮影」(惑星の中で最も人気のある「土星」を観測します。その後「夏休み企画」として、月面のクレーターをスマホで撮影してみましよう)
費 無料
申 不要

**田間宮 生涯学習センター
児童センター**
【所在地】登戸149
【電話】596・0137

**子育てサロン
ほっとたいむ**
【所在地】登戸149
【電話】596・0137

時 8月5・19日(金) 10時~12時
対 乳幼児と保護者
内 子育て中のママやパパ、お子さんと一緒に遊びに来ませんか。子育てを応援します
費 無料
申 不要

新そばを楽しもう
【所在地】登戸149
【電話】596・0137

時 9月18日(日) 9時~13時
対 市内在住・在勤・在学の方
定 15人
内 旬の新そば粉を使って、そば打ちを体験しましょう
費 1,000円(材料費)
申 8月28日(日)の10時に参加費を添えて窓口へ。定員超えの場合は抽選

時 8月28日(日)の10時に参加費を添えて窓口へ。定員超えの場合は抽選

まずは気軽に弁護士にご相談を。

オレンジ法律事務所 大宮駅 徒歩3分

オレンジ法律事務所
ORANGE LAW OFFICE

◎不動産 ◎遺言・相続 ◎離婚等の夫婦問題
◎特許商標 ◎交通事故 ◎労働問題 ◎債権回収 ◎刑事事件

TEL 048-782-5757

法律相談初回30分無料(要予約) http://orangelaw.jp

〒330-0802 さいたま市大宮区宮町二丁目10番 シンティ大宮ビル5階
埼玉弁護士会所属 弁護士 辻本 恵太 / 弁護士 中野 仁 ほか

**川中美幸 40周年記念
コンサート**

平成28年9月27日(火) 鴻巣市文化センター(クリアこうのす)大ホール

【時間】昼の部 14:00開演 / 夜の部 18:00開演(2回公演)
【料金】S席¥6,500 / S席¥5,500 / A席¥4,500(各席税込)

●クリアこうのすチケットセンター 0570-666-534
●花吉(道の駅いちごの里よしみ内・直接販売のみ) ... 080-5006-8744
●花久の里(直接販売のみ) 048-569-3811
●興沢書店(日曜定休) 048-541-0144
●チケットぴあ[Pコード:298-109] 0570-02-9999
●ローソンチケット[Lコード:73575] 0570-08-4003
●e+(イープラス) http://eplus.jp(パソコン&携帯)

◆共催:(公財)鴻巣市施設管理公社

かんたん便利はこれ!!
お電話一本でチケット宅配OK!!
お問合せ/お申込み(※別途送料) アイテムオープロモーション
☎048-645-9009まで
※お申し込み後の変更・キャンセル等はお受けできません。

公民館・児童センター 催しと講座

箕田 公民館 児童センター

【所在地】 稲荷町26・32
【電話】 596・0602

七夕まつり

時 8月5日(金) 10時～11時30分
対 市内在住の小学生
定 20人(先着順)

内 七夕かざりを作って飾ろう。
スーパースクールくいやビンゴゲームで楽しい時間を過ごそう

費 無料
申 当日

子どもフラワーアクセサリ

時 8月6日(土) 10時～11時30分
対 市内在住の小学生
定 12人

内 かわいいお花のアクセサリを作ろう

費 600円(材料費)
申 7月23日(土)の9時に参加費を添えて窓口へ。定員超えの場合は抽選

子どもおもしろ電子工作教室

時 8月20・27日(土) 13時～16時
対 市内在住の小学4年生～6年生
定 15人

内 楽しい電子工作にチャレンジしよう

費 600円(材料費)
申 8月6日(土)の9時に参加費を添えて窓口へ。定員超えの場合は抽選

ストレッチ教室

時 9月1・8・15日(木) 10時～11時30分
対 市内在住・在勤の女性
定 12人

内 初心者向けのストレッチ教室です。疲れた体をときほぐしませんか
費 無料
申 8月18日(木)の9時に窓口へ。定員超えの場合は抽選

あたご 公民館 児童センター

【所在地】 原馬室3460・1
【電話】 543・2665

子育てサロン Poooh

時 8月4日(木) 10時～11時
対 乳幼児と保護者
定 読み聞かせ・手遊び等

費 無料
申 不要

リサイクル万華鏡作り

時 8月5日(金) 10時～11時
対 市内在住の小学生
定 20人

内 ガス管をリサイクルして万華鏡を作ろう

費 無料
申 7月22日(金)の10時に窓口へ。定員超えの場合は抽選

笠原 公民館 児童センター

【所在地】 笠原791・1
【電話】 541・0261

子育てサロン ひよこちゃん

時 7月22日(金) 10時～11時30分
対 乳幼児と保護者
内 友達との交流を親子で楽しむ子育てサロン

費 無料
申 当日

七夕まつり

時 7月31日(日) 9時30分～12時
対 どなたでも(中学生以下の参加者にプレゼントあり)
定 50人(先着順)

内 ままこ馬作り(定員10人・先着順)、ゲームコーナー、七夕コンサート(11時～)

費 無料
申 当日

親子パン作り教室

時 8月6日(土) 13時30分～16時
対 市内在住の年長～小学6年生と保護者(お子さん1人につき保護者1人)
定 12組(24人)

内 親子で一緒に美味しいパンを作ろう

費 1組500円(材料費)
持 エプロン、三角巾、手拭タオル、水筒(飲み物)

申 7月23日(土)の10時に参加費を添えて窓口へ。定員超えの場合は抽選

吹上 生涯学習センター 児童センター

【所在地】 吹上富士見1・1・1
【電話】 548・4726

子育てサロン おひさま広場

時 7月25日(月) 10時30分～12時
対 乳幼児と保護者
内 手遊びや絵本の読み聞かせ、体を動かして楽しみましょう

費 無料
申 当日

スイーツデコ教室

時 8月27日(土) 9時30分～12時
対 市内在住の小学1年生～中学3年生(小学3年生以下は保護者同伴)
定 15人

内 かわいいスイーツデコを作ろう
費 500円(材料費)
申 7月30日(土)の10時に参加費を添えて窓口へ。定員超えの場合は抽選

子ども囲碁教室

時 9月3日～24日の毎週土曜日、14時～15時30分(全4回)

お知らせ

セレモ終活セミナー Vol.11

テーマは家族葬について!
平成28年9月25日(日)
午前10時30分より
場所:セレモホール鴻巣
鴻巣市本町2-1-11

※参加無料です。
当日のご参加お待ちしております。

鴻巣市・北本市・桶川市の葬儀はおまかせください

セレモ 年中無休 安心の24時間対応

フリーダイヤル 0120-16-5940

鴻巣駅より徒歩5分

セレモホール鴻巣

見学・相談お待ちしております(無料)

新ホール
OPEN!

セレモホール桶川
桶川市下日出谷西3-1-1

鴻巣市本町2-1-11
048-544-0088

セレモホール北本
北本市宮内7-179

ご相談・お見積無料

便利屋トータルサービス鴻巣店

- センテイ・伐採 ●不用品回収
- 住まいの修理 ●エアコン清掃
- アミド・障子・襖 ●引越、荷物運び
- 水回り、漏れ、詰まり ●家具移動・組立

まずはお気軽にお電話ください。(7:00～22:00)

TEL 0120(505)806

TEL 080(5058)2635

鴻巣市原馬室422-6(担当 くぼた)

広告

広告



対 市内在住の小・中学生
定員 20人
内 楽しく囲碁を体験してみよう
費 無料
申 8月20日(土)の10時に窓口へ。
 定員超えの場合は抽選

ふきあげ音楽祭出演者募集
時 11月27日(日)
対 市内で活動している市内在住・在勤・在学の中学生以上の音楽サークル
定員 12団体
費 無料
申 8月1日(月)～31日(水)に窓口へ。定員超えの場合は抽選

川里生涯学習センター 児童センター
所在地 広田3141-1
電話 569・1111

夏休み「あそびの教室」
時 7月28日(木) 10時～12時
対 市内在住の小・中学生
定員 30人
内 ジュニアリーダーと遊ぼう
費 無料
持 動きやすい服装、室内用靴、タオル、飲み物
申 7月21日(木)の10時に窓口へ。
 定員超えの場合は抽選

わくわく親子体験教室
時 8月20日(土) 13時30分～15時30分

対 市内在住の小学生と保護者
定員 12組
内 万華鏡や偏光ステンドグラスを作って理科の不思議や楽しさを体験しよう
費 無料
申 7月23日(土)の10時に窓口へ。
 定員超えの場合は抽選

「暮らしとお金」について学ぶ講座
時 8月22・29日(月) 10時～12時(全2回)
対 市内在住・在勤・在学の方
定員 30人
内 暮らしとお金について学びましょう
費 無料
持 筆記用具
申 7月25日(月)の10時に窓口へ。
 定員超えの場合は抽選

自習無料体験講座
時 9月1～29日の毎週木曜日、10時15分～11時45分(9月22日を除く全4回)
対 市内在住・在勤・在学の方
定員 15人
内 これから始める生涯スポーツ。体幹を鍛えて健康に過ごしましょう
費 無料
持 運動のできる服装、マット又はバスタオル
申 8月4日(木)の10時に窓口へ。
 定員超えの場合は抽選

吹上勤労青年ホーム
所在地 明用636・1
電話 548・3112

吹上勤労青年ホーム
所在地 明用636・1
電話 548・3112

①「夏休み特別講座」
①デリシャス★キッズ講座
みんなで楽しい料理教室
時 7月31日(日)、8月1日(月) 9時30分～12時30分
対 市内在住の小学生
定員 各12人(先着順)
内 ピザを生地から作って食べよう
費 1,000円(材料費)
申 7月23日(土)の10時以降に参加費を添えて窓口へ(受付11時までに)

②スイーツ★デコ講座
キュートな小物作り
時 8月8・10・22・24日(月・水) 10時～12時
対 市内在住の小学生
定員 各16人(先着順)
内 ミラーをかわいくデコレーション
費 800円(材料費)
申 7月23日(土)の10時以降に参加費を添えて窓口へ(受付11時までに)



本町コミュニティセンター
所在地 本町7・3・26
電話 543・1031

本町コミセン 夏の音楽祭
時 7月24日(日) 15時～17時
定員 40人(先着順)
内 夏にぴったりのハワイアン音楽を市内外で活動するバンド・サークルが演奏します
費 無料
申 不要

税理士が教える相続・贈与税講座
時 7月31日(日) 10時～11時30分
定員 20人(先着順)
内 「相続・贈与とは何か」という全般的なことから具体的な相続・贈与税の話まで、税理士の先生から学びます
費 無料
申 7月23日(土)の10時以降に直接または電話



不動産の購入・売却の窓口

AThomes

Google・yahooで検索出来ます♪

エーティーホームズ **検索**

鴻巣市栄町2番24号
 (株)エーティーホームズ TEL048(540)2311

広告

真剣に結婚を望む人の為の結婚相談所

■平成12年6月開設 創業15年

ブライダル 縁
 ☎048-871-5127(大村)
 HP:bridal-en.com
 埼玉県上尾市平塚2,046-7

相談無料

広告

鴻巣うまいもの会

銘菓職小町 **大和屋** ☎542-7001
 本手焼きせんべい、あられ
おおとり ☎541-0373

銘菓おひな屋中 **木村屋** ☎541-0340
 はちみつ・ローヤルゼリー
埼玉養蜂 ☎541-1104

生クリームケーキ&クッキー **サッシーのくち** ☎541-0713
 手延うどん、そば
わしや製麺所 ☎541-0318
 新井南奈良漬 **つけしん** ☎541-0237

鴻巣うまいもの会 **検索**

会員店の商品はエルミこうのす内「こうのすや」にて販売

広告

公民館・児童センター 催しと講座

所在地 登戸449
電話 596・3322

子ども卓球開放日

時 7月23日～8月28日の毎週土・日曜日、16時～19時 ※7月31日(日)＝16時30分

対 中学生までのお子さんと保護者
内 親子や子ども同士で卓球を楽しみましょう。ラケットやピンポン玉の貸し出しもあります

費 無料
他 卓球台4台を先着順で利用できます
申 不要

市民活動団体の立ち上げ・運営無料相談

時 7月24日、8月28日、9月25日(日) 10時～12時・14時～17時のうち1時間 ※要予約

内 市民活動団体を新たに立ち上げたい方、立ち上げたけれども運営・宣伝・人員募集などでお困りの方を対象に、NPO団体代表や企業経営者が相談を受けます

費 無料
申 7月23日(土)の10時以降に直接又は電話

音楽とドリップコーヒー

時 7月30日、8月27日、9月24日(土) 13時30分～15時
定 各回15人(先着順)

内 高音質・大音量のオーディオ機器で音楽を聴きながら、焙煎されたドリップコーヒーを楽しめます。7月はジャズ、8月はビートルズ、9月はカーペンターズです。おかわり自由・お菓子付

費 1回500円(材料費等)
申 7月25日(月)の10時以降に直接又は電話

のんびりヨガ

時 8月10日、9月14日(水) 10時～12時
定 7人(先着順)

内 初体験の方でも学べるのんびりヨガ。心と体をリラックスしまししょう

費 700円(会場費等)
持 動きやすい服装、フェイスタオル、ヨガマット又はバスタオル、飲み物

申 7月24日(日)の10時以降に直接又は電話

初心者でもできるジャズダンス

時 8月20日、9月17日(土) 10時～12時
定 10人(先着順)

内 初心者の方でも学べます。体を大きく動かしてリフレッシュしましょう

費 700円(会場費等)
持 動きやすい服装、室内用靴、フェイスタオル、飲み物

申 7月22日(金)の10時以降に直接又は電話

図書館の催しと講座

鴻巣中央図書館

所在地 本町1・2・1
電話 541・1075

吹上図書館

所在地 吹上富士見1・1・1
電話 548・7522

川里図書館

所在地 関新田1281・1
電話 569・3030

調べ学習支援

「図書館からの挑戦状!」
ポプラディアネットを使ってクイズに答えよう

時 7月16日(土)～8月31日(水)
内 市内在住の小・中学生
対 インターネット百科事典「ポプラディアネット」を使ってクイズに挑戦

費 無料
持 図書館利用者カード
申 不要。期間中にお近くの図書館へご来館ください

調べ学習支援

「夏休み自由研究応援隊」
時 8月1日(月)～8月5日(金) 10時～17時 ※川里＝8月2日

内 「夏休みの宿題、自由研究」で困っている小学生向けに、個別相談の形で作品づくりのサポートをします

費 無料
申 期間中に各図書館の児童コーナー等で随時

第3回図書館を使った調べ学習コンクール

募集期間 9月10日(土)～10月2日(日)
内 市内在住の小・中学生
対 夏休みの自由研究作品を募集します(テーマは自由)

提出方法 A4又はB4で50ページ以内。在籍する小・中学校へ提出してください
各図書館及び図書館ホームページ

鴻巣中央図書館

所在地 本町1・2・1
電話 541・1075

夏休み子ども会

時 8月7日(日) 10時30分～11時30分
対 幼児～小学4年生(未就学児は保護者同伴)
定 20人(先着順)

結婚

(彩国結婚相談) 大手仲人業団体加盟支部

少しの勇気により、新生活の扉が開きます。まずは、お電話・メールで! ご相談をお待ちしています。

経産大臣認定個人情報保護団体 (社)結婚相談業サポート協会 認定カウンセラー 代表 滝沢 英夫

鴻巣市鴻巣91-6 ☎048(542)5260 saikoku8@yahoo.co.jp

まずはお気軽にお電話ください

◎交通事故 ◎相続 ◎離婚 ◎借金など

受付時間 平日10時～17時 ☎048-501-8502

こうのす法律事務所

埼玉弁護士会所属 弁護士 森田智博・根岸遼

鴻巣市本町4-5-9 新井ビル2階

・鴻巣駅徒歩5分 ・市営駐車場徒歩1分

・鴻巣免許センター行 本町十字路バス停 最寄り

毎週土曜 無料法律相談開催中

※前日までにご予約ください

「定年になったら、本を書くのが夢だった」

を、全面的にサポートいたします。
企画・構成のお手伝いから印刷はもろん、装丁デザインや製本、販売サポートまでできるのは当社ならではの強みです。今こそ、本を書きましょう。

自費出版のお問い合わせ ☎048-541-5152

ASAHI COMMUNICATIONS

広告



内 読み聞かせ、おりがみ、クイズ
等 無料
申 7月24日(日)の9時以降に直接又は電話で中央図書館

バリアフリー映画会

時 8月28日(日) 14時～16時
所 市民活動センター会議室A
対 視覚・聴覚に障がいをお持ちの方、介添えの方、及び一般の方
定 50人程度(先着順)
内 「博士の愛した数式(1-17分)を上映
費 無料
他 バリアフリー映画とは、映画に字幕や音声ガイドを加えて、視覚や聴覚に障がいのある方にも楽しんでいただけるものです。映画を見ながら、小説を聞くような感覚でお楽しみいただけます
申 8月7日(日)の9時以降に直接又は電話で中央図書館

所在地 吹上富士見1-1-1
電話 548・7522
吹上図書館

子ども映画会
時 8月21日(日) 14時～15時
所 吹上生涯学習センター
対 幼児・小学生・一般

内 30人程度(先着順)
 16ミリフィルム「イワン王子の大冒険(40分)」を上映
費 無料
申 不要

川里図書館

所在地 関新田1281-1
電話 569・3030
これであなたも図書館博士！小学生図書館ツアーと簡単しおり作り
時 8月7日(日) 11時～12時
対 小学生と保護者
定 10組20人程度(先着順)
内 ツアー形式で図書館内を案内し、利用方法や仕事内容を紹介します。普段は入れない閉架書庫などもご案内します。読書に使えるしおり作りも一緒にを行います
費 無料
申 7月22日(金)の9時30分以降に直接又は電話で川里図書館

子ども映画会
時 8月14日(日) 14時～15時30分
対 幼児・小学生と保護者
定 30人程度(先着順)
内 「劇場版ムーミン ムーミン谷の夏まつり」(87分)を上映
費 無料
申 不要

あなたの身近にも犯罪が
 5月下旬～6月下旬

分類	件数	発生場所
自動販売機ねらい	1	上谷
色情ねらい	1	吹上富士見4丁目
居空き(在宅中)	1	大芦
非侵入盗	4	滝馬室、寺谷、鴻巣、箕田
部品ねらい	1	袋
忍込み	1	南2丁目
空き巣	2	関新田、箕田
還付金詐欺	3	市内
車上ねらい	4	松原3丁目、栄町、原馬室、笠原
ひったくり	1	大岡4丁目
器物損壊	1	松原1丁目
空き巣未遂	1	箕田

※この情報は、鴻巣警察署・鴻巣地区防犯協会発行の警戒情報によるものです
 問 自治文化課防犯・消費生活担当(内線2215)

ちよつと「気」になるとなりました

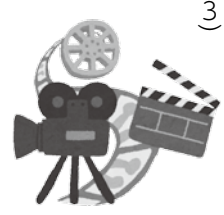
桶川市

シアターD&C第50回記念公演「失われた過去を求めて」
桶川分教場(特攻隊)
時 8月6・7日(土・日) ①13時開演(12時30分開場) ②16時開演(15時30分開場)
所 桶川市民ホール
費 全席自由2,000円、高校生以下1,000円(チケット販売中)
 ※未就学児の入場不可
共催 桶川市、桶川市教育委員会、(公財)けやき文化財団
問 桶川市民ホール(☎048・789・1113)

北本市

第30回北本市平和を考える集い 平和映画会「命のビザ」
時 8月7日(日) 9時30分上映(9時開場)
所 北本市文化センターホール
費 無料

平和講話会「杉原千畝命のビザ」
時 8月7日(日) 14時30分開演(14時開場)
所 北本市文化センターホール
費 無料
内 第二次世界大戦中、ユダヤ人難民のために日本通過のビザを発給し、約6千人の命を救った杉原千畝さんの生涯等についてお伝えします
講演者 杉原美智さん(千畝さん長男夫人)
問 北本市市民課(☎594・5529)



ご厚意ありがとうございます

【市民活動支援基金へ】
 鴻巣酒販研究会より
 現金100,000円

ひなちゃんサポーターズくらぶ 会員募集

このす観光大使ひなちゃんと一緒にイベント等で活躍しませんか。
「ひなちゃんダンス」を踊りましょう!
 ▼詳細は市ホームページ
 ひなちゃんサポーターズくらぶ で検索
7月22日(金)10時から
ゆるぎやら®グランプリ
投票開始!

問合せ 観光戦略課 (☎501-6860)

