

鴻巣市国民健康保険ご加入のみなさまへ

令和8年度 特定健診のご案内

無料

特定健診実施期間 令和8年6月1日(月)～令和9年2月28日(日)

特定健診の内容

診察等

- 問診
病歴、治療中の病気、服用中の薬、生活習慣の情報など
- 血圧測定 ●理学的所見 ●身体計測
身体診察など 身長、体重、BMI、腹囲

脂質を調べる検査

- 中性脂肪、HDL コレステロール、LDL コレステロール
血液中の脂質の異常を発見する手立てになります。

貧血を調べる検査

- 赤血球数、血色素(ヘモグロビン)、ヘマトクリット
貧血を判定するとともに、ほかの病気が潜んでいないかを調べます。

代謝系を調べる検査

- 血糖、ヘモグロビンA1c、尿糖
糖尿病などの代謝異常を発見する手立てになります。

肝機能を調べる検査

- AST(GOT)、ALT(GPT)、 γ -GT(γ -GTP)
ウイルス性肝炎、アルコール過剰摂取などによる肝機能障害などを発見する手立てになります。

尿・腎機能を調べる検査

- 尿たんぱく、尿潜血、クレアチニン、尿酸
腎臓の病気を発見する手立てになります。

心臓に異常がないかを調べる検査

- 心電図検査

その他の検査

- 眼底検査
目の病気を発見するとともに、動脈硬化の進行度を調べます。
※健診結果等を踏まえ、医師が判断して実施



鴻巣市メインキャラクター
「ひなちゃん」

注意事項

- 受診日に鴻巣市国民健康保険の加入者でない方の受診や年度内の重複受診は、費用を返金していただきます。
- 特定健康診査受診結果は、受診者の健康管理のため、鴻巣市、実施医療機関、鴻巣市医師会より委託を受けた電子データ作成業者及び埼玉県国民健康保険団体連合会が保管します。また、保健指導等を実施するにあたり、保健指導等を委託する機関へ特定健康診査受診結果報告書に記載された内容を提供する場合がありますので、同意の上受診してください。

ご案内

【特定健診】と【大腸がん、前立腺がん、子宮がん、肝炎検診等】は一緒に受診できます。

問い合わせ 健康づくり課 電話:543-1561

生活習慣病の早期発見のための大切な健診です。1年度に1回健診を受けましょう。

詳細は市ホームページをご覧ください



鴻巣市 国保年金課 保健事業担当

電話:541-1321 内線:2654



将来の病気や介護の心配のない生活のため、
未来の幸せのため、特定健診・特定保健指導を役立ててください。

特定健診の流れ

① 受診券を確認しましょう！

受診券の注意事項を必ずお読みいただき、
同意の上受診してください。

受診券が届いても、次の方は受診できません

- ・ 受診日に鴻巣市国民健康保険の加入者でない方
(社会保険等への加入日、転出日から対象外となります)
- ・ 妊産婦や病院に6か月以上継続して入院している方
- ・ 介護老人福祉施設や介護老人保健施設、障がい者支援施設に入所・入居している方

※特定保健指導をご利用の方は、プログラムが終了してから受診してください

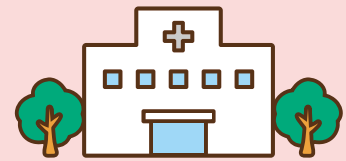
表

裏

② 医療機関を選択しましょう！

P3「実施医療機関一覧」より医療機関をお選びください。

- 午前中の診療時間(休診日を除く)となります
- 特定健診の予約が必要かご確認ください(がん検診等と一緒に受診できます)



③ いよいよ特定健診！

持ち物

- ① 資格確認書またはマイナ保険証等資格情報がわかるもの
- ② 「特定健康診査受診券(みどり色)」 ※なくされた方は、再交付しますのでご連絡ください
- ③ 質問票を記入しますので、必要な方はめがねをお持ちください

健診を受ける前の心得



検査の前日はなるべくアルコールの摂取や激しい運動は避け、当日はたばこも控えましょう。



着脱しやすい服を着て健診にのぞみましょう。



血液検査など食事の影響を受けやすい検査項目がありますので、正確な検査結果を得るために、食事については検査前の10時間以内は水以外の飲食物をとらないようにしましょう。



尿検査がありますので、健診直前に排尿しないようにしましょう。

④ 特定健診受診後は……

必ず！受診した医療機関へ結果の説明を聞きに行きましょう！

今までの結果を比べていくことで、からだの異常に早く気づくことができます。



令和8年度 特定健診、各種がん検診等 実施医療機関一覧

〔○〕予約不要 〔●〕予約必要 〔空欄〕未実施

●予約不要の場合でも混雑状況によっては希望日に受診できない場合もございますので、ご了承ください。

地区	No	医療機関名 (郵便番号順)	住所	電話番号	特定 健診	※各種がん検診等							
						大腸 がん	前立腺 がん	肝炎 ウイルス 検診	骨 粗しょう 症	胃 ペプシ ノゲン	子宮 がん	乳 がん	
川里	1	相原医院	関新田190-1	569-1951	○	○	○	○		○			
	2	ヘリオス会病院	広田824-1	569-3117	●	●	●	●	●	●			
	3	宮坂医院	屈業3843	569-0100	●	○	○	○		○			
鴻巣	4	埼玉脳神経外科病院	上谷664-1	541-2800	○	○	○	○	○	○			
	5	こうのす共生病院	上谷2073-1	541-7737	●	●	●	●	●	●			
	6	山田ハートクリニック	鴻巣325-2	540-4180	○	○	○	○		○			
	7	はやしだ産婦人科医院	鴻巣1005-2	541-8000	●	○	●	●	●	●	●	●	
	8	鴻巣外科胃腸科	鴻巣1195-1	543-7770	○	○	○	○	○	○			
	9	星野医院	生出塚1-22-5	542-8911	○	○	○	○	○	○			
	10	ふたむら内科クリニック	天神4-5-74	540-6635	○	○	○	○	○	○			
	11	高橋胃腸科医院	人形3-1-19	542-5018	●	○	○	○	○	○			
	12	プライムクリニック	人形4-6-25	543-8888	○	○	○	○	○	○			
	13	仁科整形外科	本町1-1-3 エルミ3F	543-7099	●	○	○	○	○	○			
	14	ヘリオスクリニック	本町1-1-3 エルミ3F	540-7320	●	●	●	●		●			
	15	たけうちクリニック	本町2-1-7 1F	594-7701	○	○	○	○	○	○		○	
	16	大塚医院	本町2-6-4	541-0932	○	○	○	○	○	○			
	17	サンビレッジクリニック鴻巣	本町3-5-21	540-0088	●	○	○	○	○	○			
	18	山口内科クリニック	本町4-1-11	541-0215	○	○	○	○		○			
	19	中村医院	本町4-7-19	541-1331	○	○	○	○		○			
	20	河野小児科医院	本町5-5-27	541-0146	●	●	●	●					
	21	佐野医院	松原1-3-17	541-2888	○	○	○	○	○	○			
	22	鴻巣第一クリニック	大間776-1	542-5566	●	●	●	●	●	●			
	23	赤見台整形外科・内科クリニック	赤見台4-23-7	595-1100	●	○	○	○	○	○			
	24	愛の町ポピークリニック	愛の町44	595-1041	●	●	●	●	●	●			
	25	鴻北クリニック	愛の町441 2F	595-3733	○	○	○	○	○	○			
	26	湯本フラワー通りクリニック	市ノ縄27-5	595-1711	●	○	○						
	27	北鴻巣クリニック	八幡田531	596-1423	●	●	●	●		●			
	28	あおばクリニック	本宮町1-6	580-5670	○	○	○	○		○			
	29	斉藤内科胃腸医院	本宮町1-11	541-4345	○	○	○	○		○			
	30	小室クリニック	加美1-3-48	541-0020	●	○	○	○	○	○			
	31	わたまクリニック	加美1-6-46	541-5756	●	●	●	●	●	●			
	吹上	32	田嶋医院	鎌塚3-9-14	548-6230	●	○	○	○	○	○		
		33	坪山整形外科	鎌塚520-1	548-0052	●	●	○	○	○			
		34	平野産婦人科医院	筑波2-7-1	548-4422		○		○	○		○	
35		村越外科胃腸科肛門科	吹上本町1-4-13	548-0048	●	●	●	●	●	●			
36		昭和クリニック	吹上本町4-10-9	548-0025	●	○	○	○	○	○			
37		おおさきクリニック	吹上富士見1-7-4	580-7720	●	○	○	○	○	○			
38		吹上共立診療所	吹上富士見3-1-19	548-3865	●	○	●	●		●			
39		吹上整形外科医院	大芦4543	548-5211	●	●	●	●	○	●			

※【各種がん検診等】は、対象の方に受診券(封書)を郵送しています。診療受付時間については、各医療機関へお問い合わせください。
(情報協力:一般社団法人 鴻巣市医師会)

令和8年1月時点(変更になる場合があります)

特定健診で何がわかる？

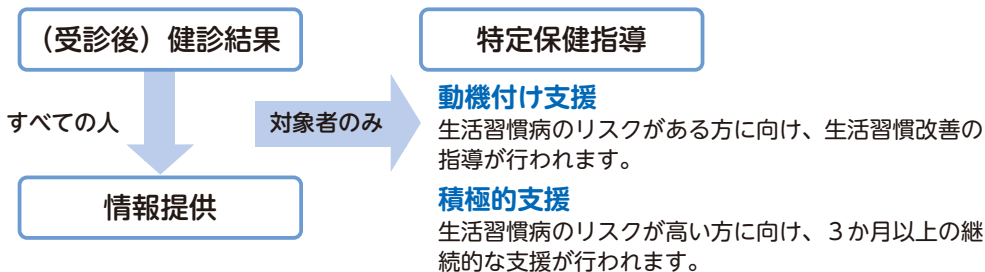
特定健診はメタボリックシンドロームに着目した健診です。動脈硬化を進行させ、血管を傷つける肥満や喫煙などの生活要因や、高血圧や高血糖、脂質異常などが起きていないかを調べます。

悪い生活習慣などによる血管の変化



受けたあとはどうなるの？

後日、健診結果とあわせて受診者全員に情報提供が行われます。また、生活習慣病のリスクがあると判断された人は、リスクのレベルに応じて特定保健指導が実施されます。



生活習慣病予防のために、特定保健指導の対象になったら、必ず受けましょう！

受診者全員が必ずもらえる

まちのコイン「ブーケ」を 1,000Pプレゼント

ポイントは、抽選会や市内のお店などで素敵な体験に使えます。受診結果票の二次元コードで受け取れます!! 詳しくはホームページをご覧ください。



▲市HP 二次元コード

受診確認のため、未受診の方へお電話(オートコール含む)を差し上げる場合がございます。