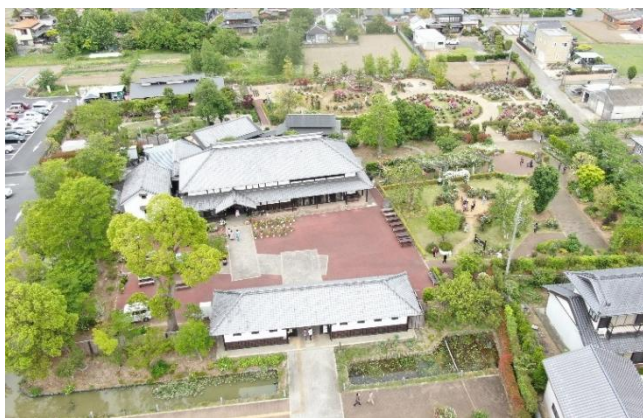


## 施設別概要書

施設名称	鴻巣市花と音楽の館かわさと(ネーミングライツ対象:サロン)	
既存の愛称	花久の里	
施設所在地	鴻巣市関新田 343 番地	
設置年月	平成19年 4 月	
延床面積	795.91 m <sup>2</sup> (サロン:132.2 m <sup>2</sup> )	
建物構造	木造 平屋建て	
主な施設内容	長屋門(会議室)、母屋棟、サロン、地場産センター、地域食材ふれあい工房、花苗コーナー、茶室、多目的広場、ガーデニングエリア、庭園、駐車場、駐輪場	
主な実施イベント	春の庭園まつり、バラまつり、秋の庭園まつり、こうのす花まつり(川里会場) びっくりひな祭り(サテライト会場)、手打ちうどん教室 サロン:クラシック演奏会、ヴァイオリンリサイタル、クリスマスコンサート その他コンサート開催	
年間 利用者数 (来館者数)	R4	111,336 人
	R5	111,628 人
	R6	112,156 人
指定管理者 導入状況	特定非営利活動法人花と文化のふるさと委員会 (令和 7 年 4 月1日から令和 12 年3月31日)	
アピール ポイント	花久の里は、花と音楽と食が融合した癒しとくつろぎの空間となっています。屋敷林に囲まれた長門屋や母屋、離れなど地方の旧家のたたずまいを残し、訪れる人々に安らぎと懐かしさを感じさせる雰囲気となっています。 ネーミングライツの対象であるサロンでは、クラシックやジャズ、津軽三味線など多彩な音楽イベントを開催しています。演奏者との距離が近く、ホールでは味わえない臨場感が魅力です。	
アクセス	JR 高崎線「鴻巣駅」から約 5.5km 鴻巣駅東口からフラワー号「共和コース」で「花久の里」下車 北鴻巣駅東口からフラワー号「広田コース」で「花久の里」下車	
愛称の表示	<ul style="list-style-type: none"> <li>・ 掲出位置や表示内容、規格、設置時期等の詳細は、施設所管課(必要な場合は、施設管理者、指定管理者、その他関係者)と協議を行い、決定します。</li> <li>・ 新たな構造計算を必要とする広告を設置する場合には、安全管理や点検含め提案者が責任を負うものとします。</li> <li>・ 愛称使用の開始日において、表示変更が完了していない場合においても契約期間及びネーミングライツ料の変更はありません。</li> <li>・ 表示サインや看板等の大きさやデザイン等については、埼玉県屋外広告物条例(平成 19 年埼玉県条例 46 号)等の関係法令を遵守するものとします。</li> </ul>	
特記事項	—	
担当課	本募集について:財務部資産管理課 ☎ 代表 048-541-1321(内線 2282) 施設所管課:環境経済部商工観光課 (内線 3100)	
<b>募集価格:10 万円～</b> <b>契約期間:令和12年3月31日まで</b>		

施設写真

鳥瞰写真



案内看板



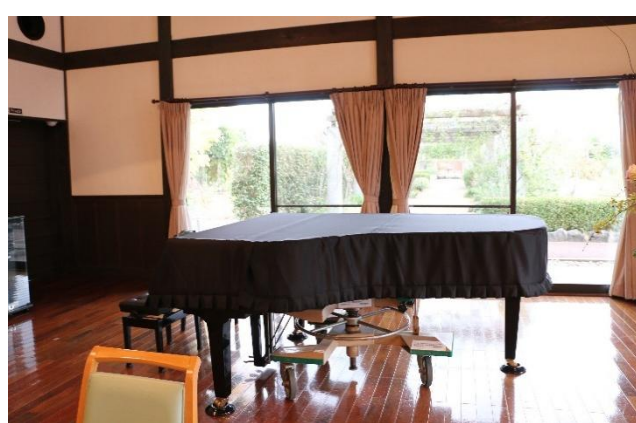
外観



サロン①



サロン②



サロン③

