

施設別概要書

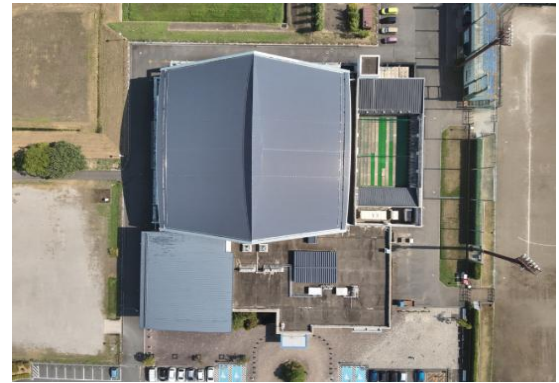
施設名称	コスモスアリーナふきあげ	
既存の愛称	—	
施設所在地	鴻巣市明用 636-1	
設置年月	平成 15 年 2 月	
敷地面積	60,546 m ² (吹上総合運動場含む)	
延床面積	4,616.51 m ²	
建物構造	鉄筋コンクリート造 2 階建	
主な施設内容	<p>メインアリーナ:1,499 m²(固定観客席 208 席) バスケットボール 2 面、バドミントン 8 面、卓球 20 台 サブアリーナ:487 m² バスケットボール半面、バレーボール 1 面、バドミントン 3 面、卓球 10 台 格技場(柔道):218 m²、格技場(剣道):226 m²、卓球室:146 m²(4 台) トレーニング室:151 m²、弓道場:137 m²(4 人立ち) ジョギングコース:1 周 165m、会議室:104 m²、講習室:55 m² 和室 1・2:各 8 畳、栄養実習室:54 m²、音楽室:56 m²、駐車場約 465 台</p>	
主な実施イベント	スポーツ大会、こうのす花まつり、コスモスフェスティバル テレビ撮影実績(使用許可による) 等	
年間 利用者数	R4	91,005人
	R5	97,663人
	R6	108,609人
指定管理者 導入状況	シンコースポーツ(株)(令和 6 年 4 月1日から令和11年3月31日)	
アピール ポイント	<p>コスモスアリーナふきあげは、荒川河川敷の自然と一体となった多機能な複合スポーツ施設です。アリーナやトレーニング室、弓道場など多様で充実した屋内設備に加え、指定管理者によるヨガやストレッチなどの健康志向の講座も好評です。</p> <p>また、年間を通じて地域のイベントや展示の場となることが大きな魅力です。10月に行われるコスモスフェスティバルでは、ステージイベントや地元グルメ、コスモス摘み取り体験などが楽しめ、家族連れや観光客でにぎわいます。</p>	
アクセス	JR 高崎線「吹上駅」から約 2.4km、徒歩:約 33 分	
愛称の表示	<ul style="list-style-type: none"> ・ 掲出位置や表示内容、規格、設置時期等の詳細は、施設所管課(必要な場合は、施設管理者、指定管理者、その他関係者)と協議を行い、決定します。 ・ 新たな構造計算を必要とする広告を設置する場合には、安全管理や点検含め提案者が責任を負うものとします。 ・ 愛称使用の開始日において、表示変更が完了していない場合においても契約期間及びネーミングライツ料の変更はありません。 ・ 表示サインや看板等の大きさやデザイン等については、埼玉県屋外広告物条例(平成 19 年埼玉県条例 46 号)等の関係法令を遵守するものとします。 	
特記事項	「コスモスアリーナふきあげ」を含めた愛称を提案してください。	
担当課	本募集について:財務部資産管理課 ☎ 代表 048-541-1321(内線 2282) 施設所管課:教育部スポーツ課 (内線 3385)	
募集価格:50 万円～ 契約期間:3年～10年		

施設写真

鳥瞰写真



アリーナ



サブアリーナ



格技場



トレーニング室



卓球室



ジョギングコース

