



レッツ
LET'S

「0歳～15歳までの一貫した教育の推進」



「Let's 教室」(適応指導教室)の概要

不登校または不登校傾向にある児童生徒が通級する教室です。心理的な安定や基本的な生活習慣の育成、社会性を身に付けることを重視します。また、個別や小集団での学習や体験活動等を通じて、集団生活への適応力を高め、通級児童生徒への支援にあたります。

<対象>

不登校(不登校傾向の児童生徒も含む)により、欠席が続いている市内在住の小・中学生が対象です。

<指導内容>

- 一人一人の児童生徒の実情に合わせた指導計画を作成し、個別指導または小集団での活動を通して、集団への帰属意識・適応力を高めます。
- 基礎学力の向上にも視点をおき指導にあたります。

<保護者との連携>

- 保護者との面談や相談に対応します。

<関係機関との連携>

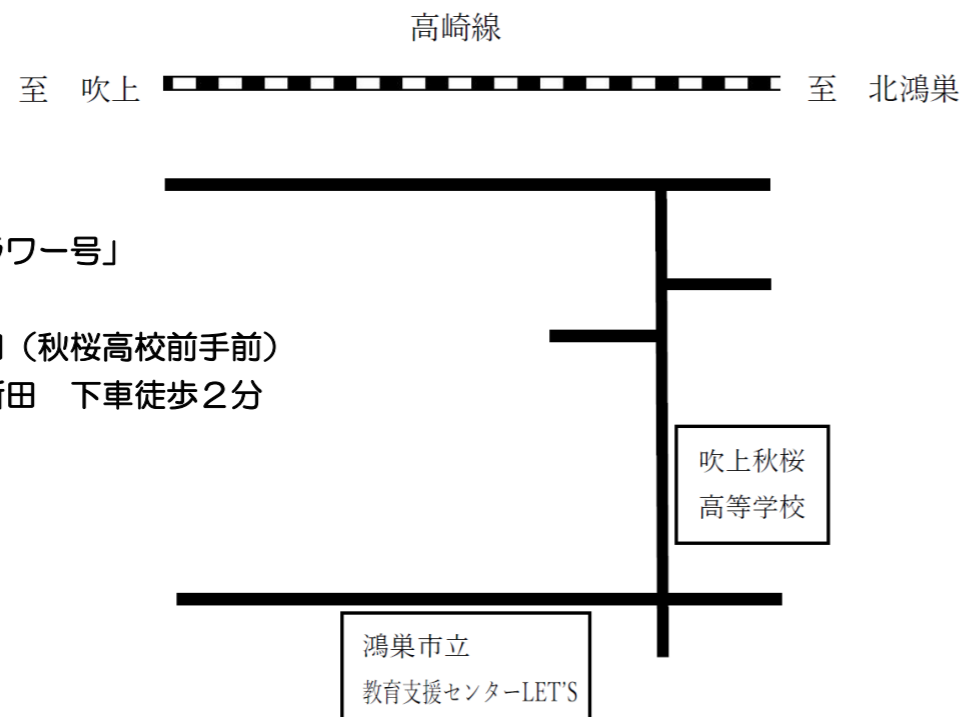
- 学校職員、さわやか相談員、スクールカウンセラー等と連携し、学校と一体となって支援にあたります。

施設・設備

- 相談室 ○Let's 教室(適応指導教室)
- 会議室 ○体育館

所在地案内

アクセス 市内循環バス「フラワー号」
 田間宮コース
 鴻巣駅西口→上新田(秋桜高校前手前)
 北鴻巣駅西口→上新田 下車徒歩2分



〒 369-0133 鴻巣市小谷 1890 番地 1

TEL 048-569-3181

FAX 048-569-1773



教育支援センターHP

鴻巣市教育行政の基本方針

基本理念

「潤いと光ある鴻巣教育」

基本方針

- 1 生きる力を育む学校教育の充実
- 2 人生を豊かにする生涯学習の充実とスポーツの振興
- 3 未来につながる市民文化の振興と交流の促進
- 4 人権教育の推進
- 5 安全・安心で機能的な教育環境の整備

施策の基本方針

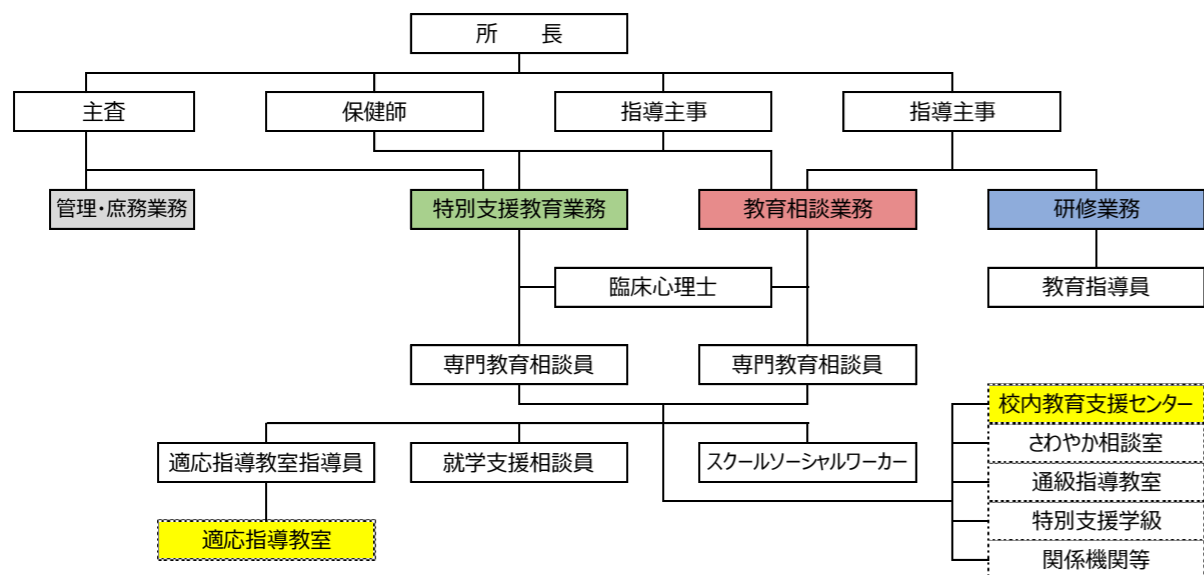
「縦の接続」と「横の連携」を重視した
つながりのある教育施策の展開

運営方針

信頼され、開かれた教育支援センターを目指す

- 1 教育相談の充実
学校やさわやか相談室、関係機関等との連携を重視し、0歳～15歳までの一貫した教育の推進に努める。
- 2 適応指導教室の充実
不登校児童生徒に対し、共感的な理解のもと、社会的自立を促し、学校生活への適応力を高め、学校復帰に向けた支援の充実に努める。
- 3 特別支援教育の推進
幼保との連携や通級指導教室での指導の充実を図り、子育てに悩む保護者との相談や適切な就学支援を推進する。
- 4 教職員の研修の充実
教育専門職としての資質と指導力の向上を図るため、研修の工夫・充実に努める。

センター組織



事業の概要

教育相談

- 幼児・児童生徒・保護者・教職員等を対象とした電話、面接、訪問、巡回による各種相談
- ・ 子育て相談 ・ いじめ ・ 不登校 ・ 発達相談 ・ 就学相談等

「Let's 教室」 (適応指導教室)

- 不登校児童生徒の通級、教育相談、学習・学校復帰支援等
- ・ 個別の支援計画による保護者・学校と一体となった支援

「With」 (校内教育支援センタ)

- 不登校児童生徒の学習支援等
- ・ 安心して過ごすことができる「居場所」及び学びの保障

特別支援教育

- 特別支援学級・通級指導教室の充実
- <通級指導教室>
難聴・言語障がい 鴻巣東小 吹上小
発達・情緒障がい 鴻巣南小 赤見台第二小 吹上小
鴻巣中 赤見台中
- <特別支援学級>
小学校 鴻巣東 鴻巣南 馬室 田間宮 箕田 鴻巣北
松原 赤見台第一 赤見台第二 鴻巣中央 吹上
下忍 屈巣 広田
中学校 鴻巣 鴻巣北 鴻巣西 鴻巣南 赤見台 吹上
吹上北 川里
- 幼児・児童生徒の適切な就学支援
- ・ 就学相談
- ・ 5歳児健診後の個別専門相談・集団指導
- ・ 就学支援委員会
- ・ 新入学児童を対象とした就学時健康診断

研 修

- 教職員の資質向上
- ・ ライフステージに応じた研修
[初任研、ステップ・アップ研(2年目)、ジャンプ・アップ研、若手教員研(3年目)、5年研、中堅研、20年研、転入教員研修]
- ・ 専門性を高める研修
[教育相談、カウンセリング、特別支援教育等]
- ・ 自主研修への支援(教育関連資料の収集及び管理)
- ・ 教職員への指導・支援

管理・庶務

- 安全・安心で、来所者への配慮ある施設・設備の管理・改善等