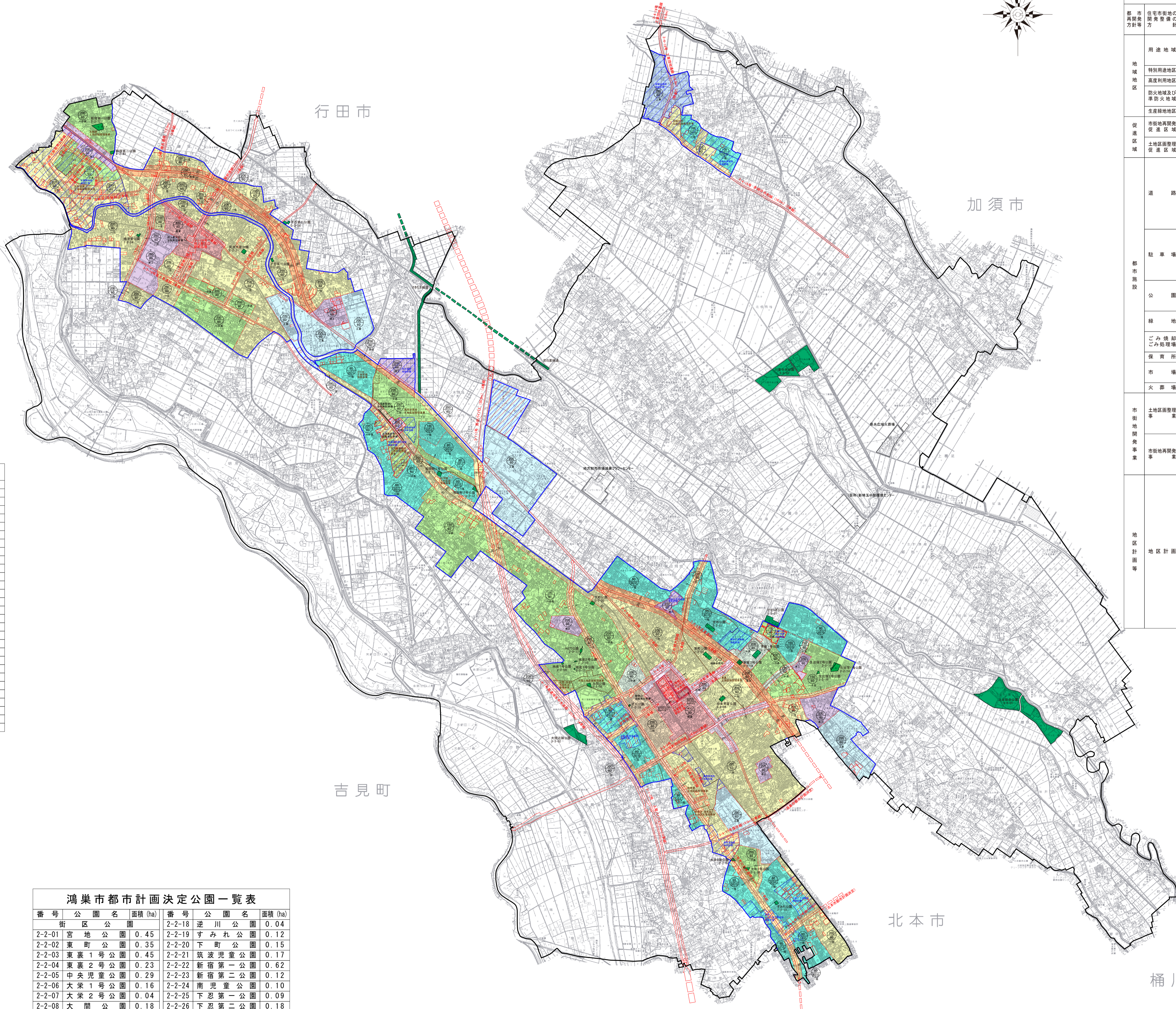


鴻巣市都市計画図

令和八年三月作成



都市計画の種類	名称	決定年月日	決定番号	最期	備考
都市計画区域	鴻巣市都市計画区域 (旧上町・新町計画区域)	昭和23年7月21日	建設省告示第131号	決定年月日	決定番号
	鴻巣市都市計画区域 (旧川原町・新町計画区域)	昭和23年7月21日	建設省告示第132号	決定年月日	決定番号
都市計画区域の整備、開発及び保全の方針	鴻巣市都市計画区域の整備、開発及び保全の方針 (旧上町・新町計画区域)	平成16年4月27日	埼玉県告示第194号	平成16年10月1日	埼玉県告示第1150号
	鴻巣市都市計画区域の整備、開発及び保全の方針 (旧川原町・新町計画区域)	平成16年4月27日	埼玉県告示第197号	平成16年10月1日	埼玉県告示第1151号
都市計画区域外の開発整備の方針	鴻巣市都市計画区域外の開発整備の方針	-	-	平成20年3月14日	埼玉県告示第169号
	鴻巣市都市計画区域外の開発整備の方針 (旧上町・新町計画区域)	昭和44年1月31日	建設省告示第292号	昭和43年3月1日	建設省告示第287号
用途地域	用途地域 (旧上町・新町計画区域)	昭和29年10月21日	建設省告示第585号	昭和28年11月1日	建設省告示第276号
	用途地域 (旧川原町・新町計画区域)	昭和29年10月21日	建設省告示第586号	昭和28年11月1日	建設省告示第277号
特別用途地区	特別用途地区 (旧上町・新町計画区域)	平成3年10月25日	埼玉県告示第46号	平成2年11月1日	埼玉県告示第44号
	特別用途地区 (旧川原町・新町計画区域)	平成3年10月25日	埼玉県告示第47号	平成2年11月1日	埼玉県告示第45号
防火地域	防火地域 (旧上町・新町計画区域)	平成2年10月25日	埼玉県告示第47号	昭和2年11月1日	埼玉県告示第45号
	防火地域 (旧川原町・新町計画区域)	平成2年10月25日	埼玉県告示第48号	昭和2年11月1日	埼玉県告示第46号
生産緑地地区	生産緑地地区 (旧上町・新町計画区域)	平成4年12月7日	埼玉県告示第82号	昭和7年12月25日	埼玉県告示第359号
	生産緑地地区 (旧川原町・新町計画区域)	平成4年12月7日	埼玉県告示第83号	昭和7年12月25日	埼玉県告示第360号
促進区域	促進区域 (旧上町・新町計画区域)	平成3年10月25日	埼玉県告示第46号	平成14年11月1日	埼玉県告示第164号
	促進区域 (旧川原町・新町計画区域)	平成3年10月25日	埼玉県告示第47号	平成14年11月1日	埼玉県告示第165号
道路	鴻巣市都市計画道路 (旧上町・新町計画区域)	昭和30年11月19日	建設省告示第1266号	昭和30年2月20日	埼玉県告示第100号
	鴻巣市都市計画道路 (旧川原町・新町計画区域)	昭和30年11月19日	建設省告示第1267号	昭和30年2月20日	埼玉県告示第101号
駅	鴻巣駅	昭和10年9月13日	建設省告示第41号	平成18年8月8日	埼玉県告示第222号
	鴻巣駅南口	昭和15年12月1日	建設省告示第132号	昭和15年12月1日	建設省告示第132号
公園	公園 (旧上町・新町計画区域)	昭和40年9月24日	建設省告示第468号	昭和23年11月25日	建設省告示第302号
	公園 (旧川原町・新町計画区域)	昭和40年9月24日	建設省告示第469号	昭和23年11月25日	建設省告示第303号
緑地	緑地 (旧上町・新町計画区域)	昭和53年2月27日	建設省告示第16号	昭和53年2月27日	建設省告示第16号
	緑地 (旧川原町・新町計画区域)	昭和53年2月27日	建設省告示第17号	昭和53年2月27日	建設省告示第17号
ごみ焼却	ごみ焼却 (旧上町・新町計画区域)	-	-	昭和18年2月20日	建設省告示第30号
	ごみ焼却 (旧川原町・新町計画区域)	-	-	昭和18年2月20日	建設省告示第31号
大規模	大規模 (旧上町・新町計画区域)	平成7年11月19日	建設省告示第10号	平成7年11月19日	建設省告示第10号
	大規模 (旧川原町・新町計画区域)	平成7年11月19日	建設省告示第11号	平成7年11月19日	建設省告示第11号
都市計画	都市計画 (旧上町・新町計画区域)	昭和45年3月27日	建設省告示第344号	昭和45年3月27日	建設省告示第344号
	都市計画 (旧川原町・新町計画区域)	昭和45年3月27日	建設省告示第345号	昭和45年3月27日	建設省告示第345号
地区計画	地区計画 (旧上町・新町計画区域)	平成18年11月19日	建設省告示第162号	平成18年11月19日	建設省告示第162号
	地区計画 (旧川原町・新町計画区域)	平成18年11月19日	建設省告示第163号	平成18年11月19日	建設省告示第163号
その他	その他 (旧上町・新町計画区域)	昭和24年3月1日	建設省告示第217号	昭和24年3月1日	建設省告示第217号
	その他 (旧川原町・新町計画区域)	昭和24年3月1日	建設省告示第218号	昭和24年3月1日	建設省告示第218号

路線番号	路線名称	起点	終点	幅員(m)	延長(m)
3-1-1	第一種低層住宅専用道路	鴻巣市東町	鴻巣市東町	20.5	4,000
3-1-2	第一種低層住宅専用道路	鴻巣市東町	鴻巣市東町	50.0	960
3-1-3	第一種低層住宅専用道路	鴻巣市東町	鴻巣市東町	57.0	6,000
3-1-4	第一種低層住宅専用道路	鴻巣市東町	鴻巣市東町	22.0	1,400
3-1-5	第一種低層住宅専用道路	鴻巣市東町	鴻巣市東町	16.0	3,700
3-1-6	第一種低層住宅専用道路	鴻巣市東町	鴻巣市東町	16.0	690
3-1-7	第一種低層住宅専用道路	鴻巣市東町	鴻巣市東町	18.0	2,300
3-1-8	第一種低層住宅専用道路	鴻巣市東町	鴻巣市東町	18.0	5,200
3-1-9	第一種低層住宅専用道路	鴻巣市東町	鴻巣市東町	16.0	3,600
3-1-10	第一種低層住宅専用道路	鴻巣市東町	鴻巣市東町	20.0	10,700
3-1-11	第一種低層住宅専用道路	鴻巣市東町	鴻巣市東町	16.0	700
3-1-12	第一種低層住宅専用道路	鴻巣市東町	鴻巣市東町	16.0	1,900
3-1-13	第一種低層住宅専用道路	鴻巣市東町	鴻巣市東町	18.0	1,630
3-1-14	第一種低層住宅専用道路	鴻巣市東町	鴻巣市東町	20.0	350
3-1-15	第一種低層住宅専用道路	鴻巣市東町	鴻巣市東町	16.0	1,110
3-1-16	第一種低層住宅専用道路	鴻巣市東町	鴻巣市東町	16.0	2,480
3-1-17	第一種低層住宅専用道路	鴻巣市東町	鴻巣市東町	12.0	770
3-1-18	第一種低層住宅専用道路	鴻巣市東町	鴻巣市東町	12.0	2,600
3-1-19	第一種低層住宅専用道路	鴻巣市東町	鴻巣市東町	12.0	2,580
3-1-20	第一種低層住宅専用道路	鴻巣市東町	鴻巣市東町	12.0	1,612
3-1-21	第一種低層住宅専用道路	鴻巣市東町	鴻巣市東町	17.5	420
3-1-22	第一種低層住宅専用道路	鴻巣市東町	鴻巣市東町	12.0	700
3-1-23	第一種低層住宅専用道路	鴻巣市東町	鴻巣市東町	12.0	310
3-1-24	第一種低層住宅専用道路	鴻巣市東町	鴻巣市東町	12.0	1,190
3-1-25	第一種低層住宅専用道路	鴻巣市東町	鴻巣市東町	18.0	38.5
3-1-26	第一種低層住宅専用道路	鴻巣市東町	鴻巣市東町	18.0	70
3-1-27	第一種低層住宅専用道路	鴻巣市東町	鴻巣市東町	16.0	550
3-1-28	第一種低層住宅専用道路	鴻巣市東町	鴻巣市東町	12.0	130
3-1-29	第一種低層住宅専用道路	鴻巣市東町	鴻巣市東町	12.0	58,422

番号	公園名	面積(ha)	番号	公園名	面積(ha)
2-2-18	逆川公園	0.04	2-2-22	新橋第一公園	0.62
2-2-01	宮地公園	0.45	2-2-23	新橋第二公園	0.12
2-2-02	東町公園	0.35	2-2-24	南見堂公園	0.10
2-2-03	東裏1号公園	0.45	2-2-25	下忍第一公園	0.09
2-2-04	東裏2号公園	0.23	2-2-26	下忍第二公園	0.18
2-2-05	中央児童公園	0.29	3-2-01	せせらぎ公園	1.10
2-2-06	大栄1号公園	0.16	3-2-02	大間近隣公園	2.10
2-2-07	大栄2号公園	0.04	3-2-03	せせらぎ公園	1.10
2-2-08	大間公園	0.18	3-2-04	せせらぎ公園	1.10
2-2-09	地産1号公園	0.08	3-2-05	せせらぎ公園	1.10
2-2-10	地産2号公園	0.02	3-2-06	せせらぎ公園	1.10
2-2-11	地産3号公園	0.01	3-2-07	せせらぎ公園	1.10
2-2-12	稲荷町1号公園	0.19	3-2-08	せせらぎ公園	1.10
2-2-13	稲荷町2号公園	0.15	3-2-09	せせらぎ公園	1.10
2-2-14	生田1号公園	0.52	3-2-10	せせらぎ公園	1.10
2-2-15	生田2号公園	0.10	3-2-11	せせらぎ公園	1.10
2-2-16	生田3号公園	0.06	3-2-12	せせらぎ公園	1.10
2-2-17	みどり公園	0.11	3-2-13	せせらぎ公園	1.10

表示	内容
第一種低層住宅専用地区	(一低) 50/80
第二種低層住宅専用地区	(二低) 50/80
第一種中高層住宅専用地区	(一中高) 50/100
第二種中高層住宅専用地区	(二中高) 60/100
第一種住居地域	(一住) 60/200
第二種住居地域	(二住) 60/200
準住居地域	(準住) 60/200
近隣商業地域	(近商) 80/300
商業地域	(商業) 80/400
準工業地域	(準工) 60/200
工業地域	(工業) 60/200
工業専用地区	(工業専) 60/200
形態規制	上層容積率(%)
都市計画区域(旧行政区域)	
市街化区域(緑引き)	

この図は鴻巣市112-500都市計画部(平成24年3月現在)を縮小編集したものである。 鴻巣市 実況(「地理院地図」(縮小版2011)) 1:20,000 (注) 1. この図は平成24年3月現在のものです。都市計画は変更される場合がありますので使用に当たってはご注意ください。 2. 縮小して印刷することをお勧めします。 3. この図は縮小版ですので詳細については鴻巣市役所都市計画課(電話)27-23 問113号に