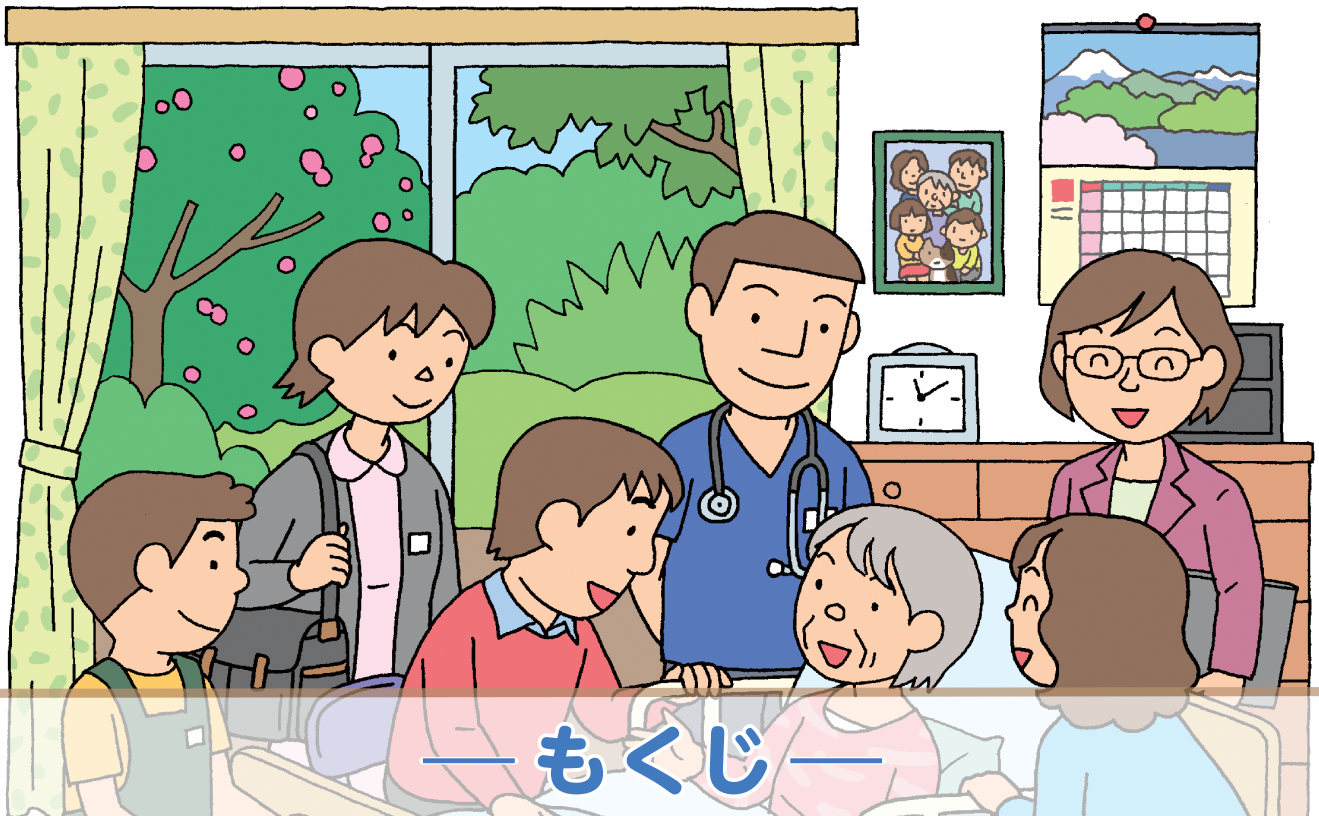


このまち、この家でいつまでも

在宅医療・在宅介護 ガイドブック



— もくじ —

「できるだけ自宅で暮らしたい」という思いをかなえたい	1
自宅にいても必要な医療や看護・介護が受けられます	3
このような「医療」が自宅で受けられます	5
このような「看護」が自宅で受けられます	7
このような「介護」が自宅で受けられます	9
施設に入所して医療や介護を受けるには	11
住み慣れたわが家で最期まで暮らし続けたい場合は	12

鴻巣市医師会 病院・医院情報

13

埼玉県北足立歯科医師会 歯科医院情報

15

鴻巣市内薬局情報

17

訪問診療等の情報も記載してあります

「できるだけ自宅で暮らしたい」という思いをかなえたい

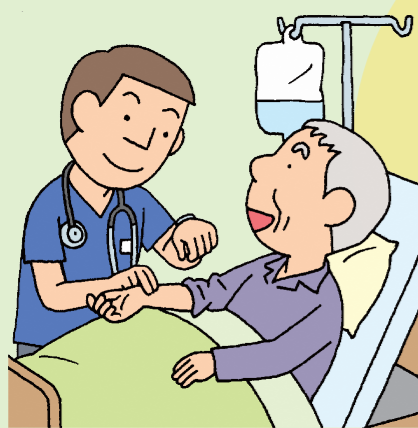
誰もが住み慣れた家でいつまでも暮らしたいと思うものです。たとえば、病気などで入院せざるを得なかった場合でも、危険な急性期を乗り越えて、一定の回復をしたあとは、病院ではなくできるだけ自宅で療養したいと思う人は少なくありません。そんな思いをかなえる手助けとなるのが「在宅医療」です。また、在宅医療を続けるためには、多くの場合、本人や家族のための「介護や支援」も必要になります。

地域の「医療サービス」と「介護サービス」を上手に組み合わせて、自宅での療養生活を充実させましょう。



医療サービス 診療などの提供

- 訪問診療
- 訪問歯科診療
- 訪問薬剤管理 など



医療保険を利用



介護サービス 日常生活上の支援

- 訪問介護 ● 通所介護
- 訪問入浴介護
- 訪問リハビリ など

● 訪問看護



※訪問看護は介護保険と医療保険の両方でサービスを受けることができます(原則として介護保険が優先されます)。

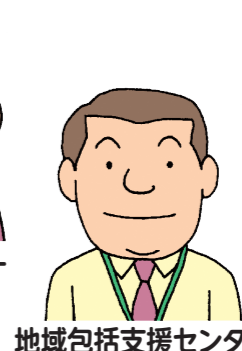
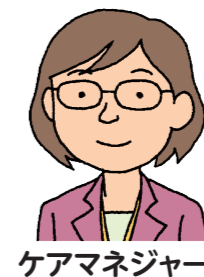


介護保険を利用

☑ まずは誰に相談する?

担当のケアマネジャーに相談しましょう。介護保険の要介護認定を受けていない人は、地域包括支援センターなどに相談しましょう。

また、入院中の方は、入院先の医療ソーシャルワーカーに相談しましょう。



介護保険の要介護認定を受けていない人は?

お住まいの地域の「地域包括支援センター」(裏表紙参照)にご相談ください。

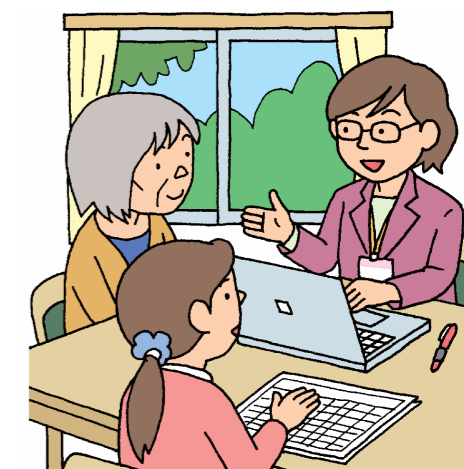
地域包括支援センターは、高齢者の健康や介護などに関する総合相談窓口や、介護保険の要介護認定の「申請の代行」、ケアマネジャーの紹介などを行っています。わからないことがありましたら、お気軽にご相談ください。



高齢者が在宅医療を続ける場合は、病気の治療だけでなく、介護が必要になることが増えていきます。

そのような場合は、介護保険を利用して「要介護度等」に合わせたサービスを利用できます。

介護保険サービスには、自宅などに訪問してもらって受けるサービス、施設に通って受けるサービス、施設へ入所して利用するサービス、住宅改修や福祉用具の利用など、さまざまなものがあります。



● 介護保険の要介護度等

非該当

市区町村の介護予防・日常生活支援総合事業が利用できます

- 介護・介護予防サービスの対象にはならない人。

要支援1・2

介護保険の介護予防サービスが利用できます

- 要介護状態が軽く、生活機能が改善する可能性が高い人。

要介護1~5

介護保険の介護サービスが利用できます

- 介護サービスにより生活機能の維持・改善を図るのが適切な人。

自宅にいても必要な医療や看護・介護が受けられます

安心できる在宅医療や在宅介護をはじめするために、現在の健康状態や病状、家族構成、療養環境などに合わせ、事前に確認と準備をしましょう。また、介護保険の利用が必要となる場合がありますので、相談してください(P2)。

今は大丈夫でも将来に不安がある場合

在宅医療に対応してくれる「かかりつけ医」を検討し、必要になったときに依頼します。



在宅医療の準備

自宅で医療や看護・介護サービスが受けられます

必要に応じた医療サービスや介護サービスが自宅でも適切に受けられるように、地域のさまざまな人や家族をサポートします。



看護サービスが自宅でも適切に受けられるように、地域のさまざまな職種スタッフが連携して、本人や家族をサポートします。

訪問看護

看護師や保健師が訪問して、健康管理、療養生活上の支援などを行います。

くわしくはP7

訪問介護

ホームヘルパーが訪問して、日常生活上の身体介護や生活援助を行います。

くわしくはP9

訪問リハビリテーション

理学療法士、作業療法士などが訪問して、短期集中的なリハビリテーションを行います。

くわしくはP9

ケアマネジャー

介護の知識を幅広く持つ専門家です。ケアプラン作成、利用者の心身の状況、利用者や家族からの相談を受けたり、アドバイスなどを行います。

訪問診療

かかりつけ医や看護師が訪問して、日常的な治療、健康管理などを行います。

くわしくはP5・病院・医院情報はP13

訪問歯科診療

歯科医や歯科衛生士が訪問して、むし歯や歯周病の治療など口腔機能のケアを行います。

くわしくはP5・歯科医院情報はP15

訪問薬剤管理

薬剤師が訪問して、服薬状況の確認、薬歴管理、服薬指導などを行います。

くわしくはP5・薬局情報はP17

施設入所を支援

療養しやすい施設で生活する場合

自宅での療養生活が難しい場合など、必要な医療や介護に合わせた施設を選びます。

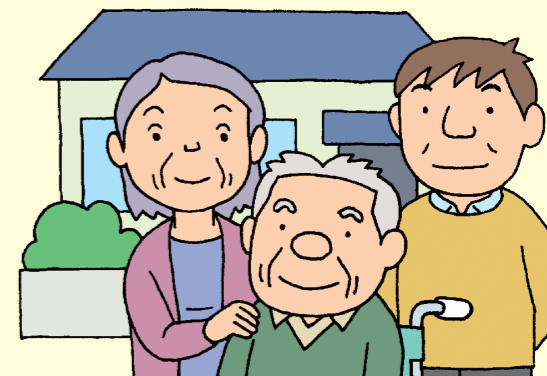


くわしくはP11

終末期のケア

最期まで自宅での暮らしを希望する場合

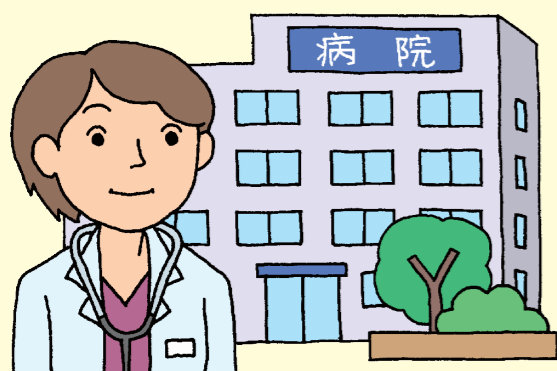
本人の意思を尊重した、自宅での人生の最終段階の医療や看護・介護に対応します。



くわしくはP12

これから入院や退院をする場合

医療機関と在宅医療等が連携し、入院や退院をスムーズに運ぶようにします。



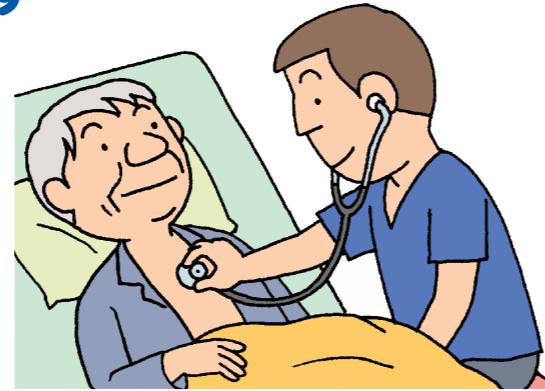
入院・退院を支援

このような「医療」が 自宅で受けられます

訪問診療や往診が受けられます

まずは、かかりつけ医に相談しましょう。住み慣れた自宅などで、かかりつけ医を中心とした訪問診療や往診などの医療サービスを受けることができます。

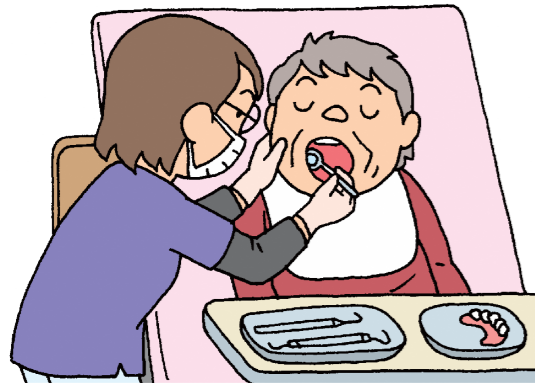
自分のライフスタイルを崩さず治療を受けることができるので、入院治療とくらべて精神的な負担が少なく、一般的に費用面でも経済的です。



「訪問診療」と「往診」の違い

訪問診療は、医師が計画的・定期的に自宅を訪問して行う診療です。往診は、患者の希望や病状の急変などに対応し、不定期に自宅を訪問して行う診療です。2つを組み合わせた在宅医療で安心を確保します。

訪問歯科診療（歯の治療や口腔ケア）などが受けられます



かかりつけの歯科医師に相談しましょう。歯科医師や歯科衛生士から、自宅でむし歯や歯周病の治療、義歯の調整、歯石の除去などの専門的なケアや、歯と口の健康を守るセルフケアの指導が受けられます。口腔ケアは、食べ物をかむ力や飲み込む力を維持するほか、誤嚥性肺炎などの予防にも重要です。

訪問薬剤管理（薬剤師による服薬指導）が受けられます

かかりつけ医やかかりつけの薬局に相談しましょう。高齢者の場合は、薬の種類や量が多く、正しい服薬の管理ができなくなる場合があります。そこで、薬剤師が自宅などを訪問し、服薬についての説明や相談、飲み合わせの管理など、服薬治療についてサポートしてくれます。

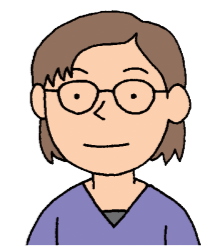


☑ まずは誰に相談する？

訪問診療に対応しているかかりつけ医に相談しましょう。歯科や服薬については「かかりつけ」の歯科医師や薬剤師がいると安心です。



かかりつけ医



歯科医師






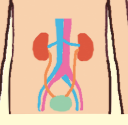

薬剤師

患者および家族が自宅で日常的に管理できる 治療法があります

医療者がいない場合に、患者本人や家族だけで管理することが医療保険で認められている治療法もあります（在宅療法）。

診療報酬点数に規定されている在宅療法は下の表に示しています。

医師や看護師の定期的な訪問診療に加えて、患者本人と家族が日常的に管理することで、安心して自宅療養を続けていくことができます。

在宅療法名	詳細	
呼吸補助療法	呼吸機能に障害がある場合に、呼吸の補助をする治療です。 ●在宅酸素療法（HOT） ●在宅人工呼吸療法（HMV） ●在宅陽圧呼吸療法（NPPV）* など <small>*マスクなどを使用して空気を送り込む呼吸補助療法</small>	
栄養補助療法	食事が困難な場合に、栄養を摂取するための療法です。 ●在宅中心静脈栄養療法（HPN） ●在宅成分栄養経管栄養法（HEN） など	
はいせつ 排泄補助療法	自力で排尿、排便ができない場合、その補助を行います。 ●在宅自己導尿療法 ●持続導尿（バルンカテーテル） ●人工肛門 など	
補助腎臓療法	腎不全の場合、在宅での人工透析療法が認められています。 ●血液透析（在宅血液透析療法） ●腹膜灌流（在宅自己腹膜灌流療法） など	
在宅注射療法	特定の疾患で、一部の薬剤の在宅使用が認められています。 ●中心静脈栄養製剤 ●インスリンなどのホルモン製剤 ●モルヒネなどの鎮痛製剤 など	

夜間や休日に病状が急変したときは？

事前に、かかりつけ医や訪問看護師などに急変時の対応をしっかりと確認しておきましょう。

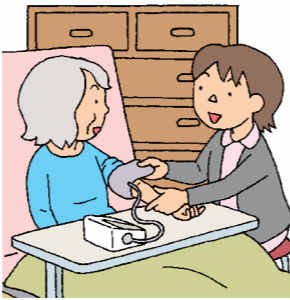
また、救急車を呼んで緊急入院した場合などは、必ずかかりつけ医や訪問看護師などに報告しましょう。



このような「看護」が 自宅で受けられます

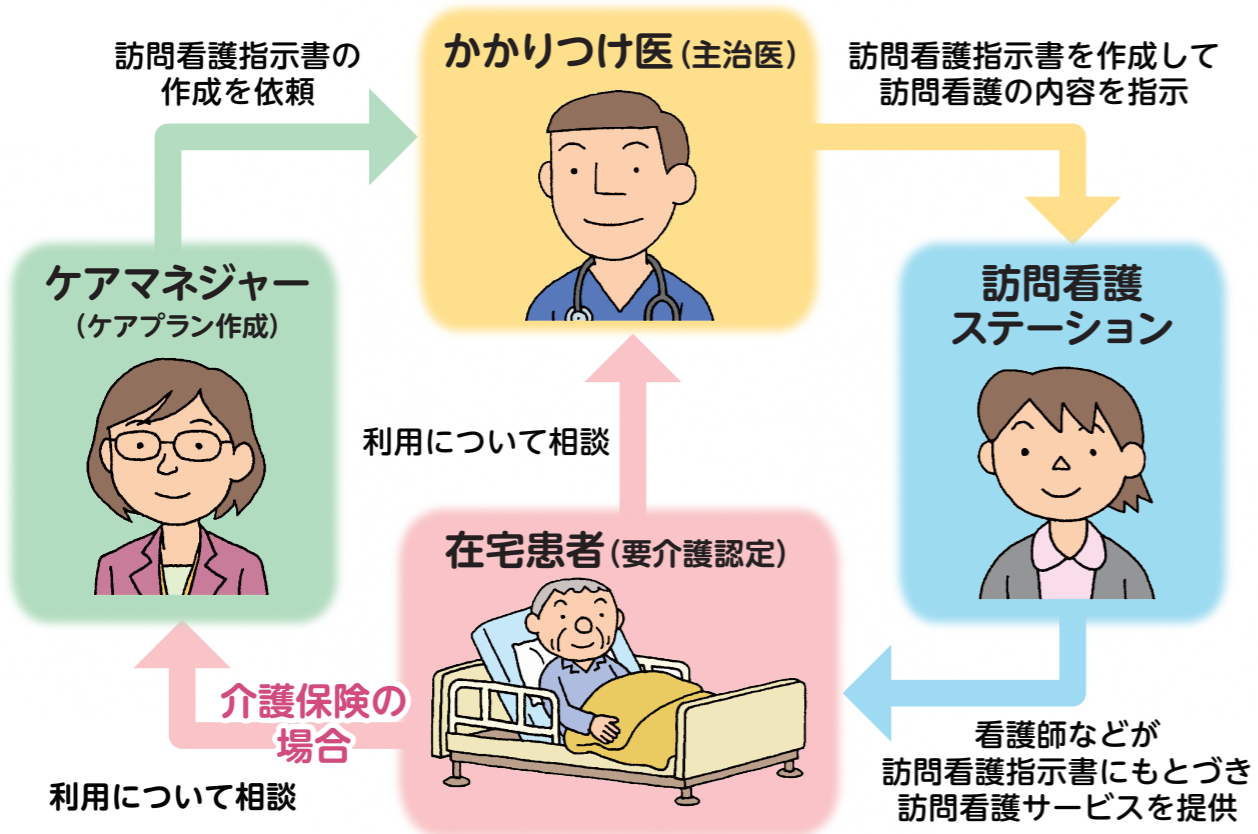
まずは、かかりつけ医や担当のケアマネジャーに相談しましょう。訪問看護は、医療保険と介護保険のどちらでも利用できますが、原則として介護保険の給付が医療保険の給付に優先します。

病院での入院生活では、医師による治療だけでなく、看護師などによる診療の補助や療養上の世話、病状、健康状態の確認などが行われますが、自宅でも訪問看護師などによる同様のサポートを受けることができます。



訪問看護サービスの利用の流れ

かかりつけ医による「訪問看護指示書」をもとに、以下のような流れで「訪問看護ステーション」からサービスを受けます。

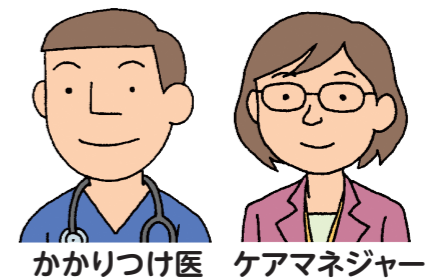


かかりつけ医とは

健康に関することをなんでも相談できる上、最新の医療情報を熟知して、必要なときには専門医、専門医療機関を紹介してくれる、身近で頼りになる地域医療、保健、福祉を担う総合的な能力を有する医師のことです。

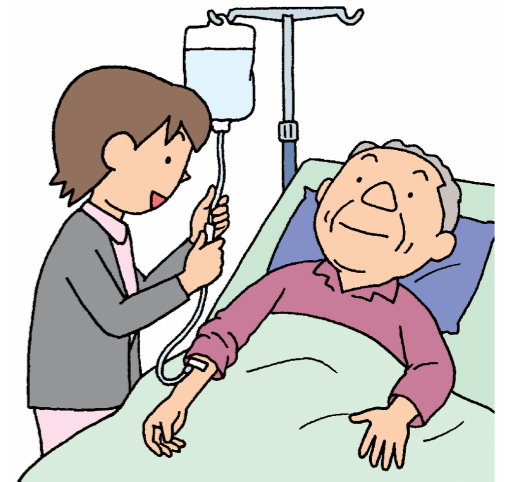
☑ まずは誰に相談する？

訪問看護と連携するかかりつけ医やケアマネジャーに相談しましょう。入院していた病院の主治医が指示を出す場合もあります。



「療養上の世話」と「診療の補助」

訪問看護で受けられるサービスは「療養上の世話」と「診療の補助」が中心です。「療養上の世話」とは、食事や排泄、身だしなみなどのサポート、褥瘡(床ずれ)の防止など、在宅生活全般のケアのことです。「診療の補助」とは、かかりつけ医の指示に従って行う体温、脈拍、血圧などの健康チェックや、点滴、注射、たんの吸引、カテーテルの管理などの医療処置のことです。このほかに、家族へのサポートや相談にも対応してくれます。



おもな訪問看護サービスの内容

療養上の世話	在宅での療養生活に必要なサポートとアドバイスを行います。 ▶ 食事、排泄、入浴、洗髪、体の清拭など清潔上のケア、口腔ケア、褥瘡(床ずれ)のケア など
医療処置(治療上の看護)	かかりつけ医の指示のもと医療処置、治療効果や副作用の評価などを行います。 ▶ 点滴、注射、たんの吸引や吸入、経管栄養、カテーテル、人工肛門(ストーマ)、緩和ケア、エンドオブライフケア(P12参照) など
健康状態の評価	健康状態の確認と状態に応じたアドバイスと予防措置をとります。 ▶ 体温、脈拍、血圧、酸素飽和度、病状などのチェックと評価 など
医療機器の管理	医療機器の具合や利用方法をチェックし、緊急時対応を含む指導を行います。 ▶ 在宅酸素、人工呼吸器、持続点滴、膀胱カテーテル、人工肛門(ストーマ) など
リハビリテーション	療養環境に合わせたリハビリテーション上のアドバイスや指導を行います。 ▶ 日常生活動作(ADL)の回復・維持・向上のための訓練、褥瘡(床ずれ)の予防、誤嚥の予防、関節の拘縮の予防、合併症予防 など
認知症ケア	健康状態の観察や服薬の調整などにより生活機能の維持・向上を図ります。また、認知症への理解度を高め、周囲とコミュニケーションがスムーズにとれるようなサポートも行います。
家族へのサポート・相談	在宅医療で起こりがちな家族の悩みや疑問などについて、よりよい方法などをアドバイスします。また、負担を軽減できるように、ホームヘルパー、ケアマネジャーなどとの連携を図ります。
介護予防	低下しがちな栄養摂取や運動機能など、介護予防分野についてのアドバイスや指導を行います。

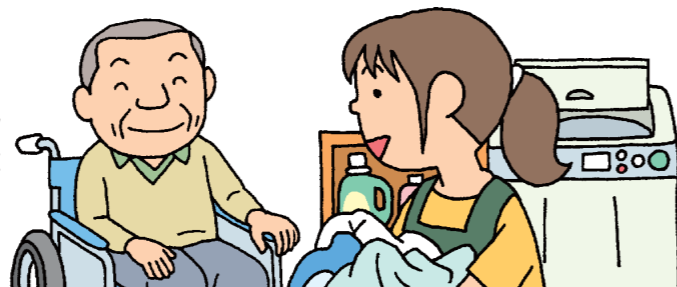
このような「介護」が 自宅で受けられます

※介護保険で受けられるおもなサービス

自宅で受けるおもな介護サービス

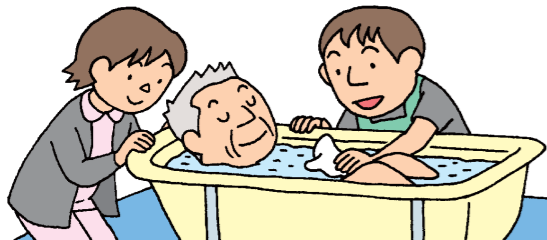
訪問介護 (ホームヘルプ)

ホームヘルパーなどが居宅を訪問して、食事、入浴、排せつなどの「身体介護」や、掃除、洗濯、買い物などの「生活援助」をします。



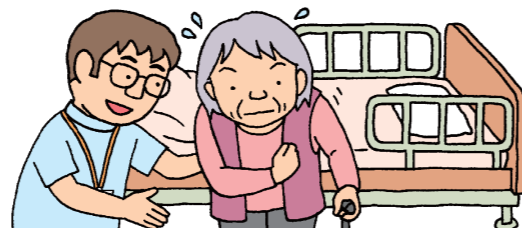
訪問入浴介護

自宅にて自分で入浴が難しい場合、介護職員や看護職員などが自宅を訪問し、入浴の介助をします。



訪問リハビリテーション

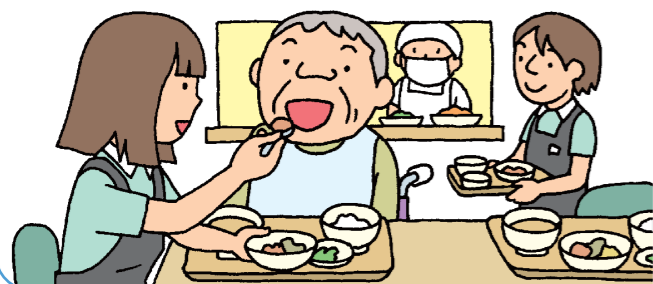
医師の指示にもとづいて、理学療法士や作業療法士、言語聴覚士などがリハビリテーションを行います。



施設に通って受けるおもな介護サービス

通所介護 (デイサービス)

通所介護施設で、食事、入浴などの日常生活支援や機能訓練を日帰りで利用します。日中の家族の負担を減らすこともできます。



通所リハビリテーション (デイケア)

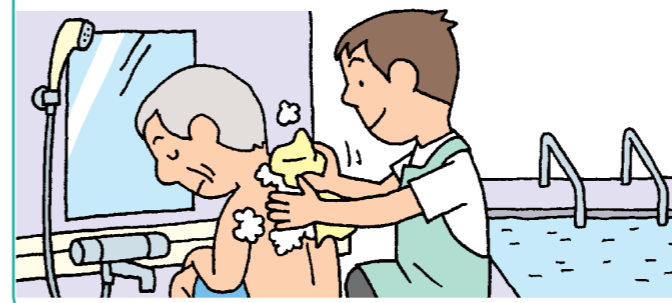
介護老人保健施設や医療機関などで、入浴などの日常生活上の支援や、生活行為向上のためのリハビリテーションを日帰りで利用します。



短期間施設に入所して受けるおもな介護サービス

短期入所生活介護 (ショートステイ)

介護老人福祉施設などに短期間入所して、日常生活上の支援や機能訓練などが受けられます。



短期入所療養介護 (ショートステイ)

介護老人保健施設や医療機関などに短期間入所して、看護や医学的管理下での介護や支援、日常生活上の世話や機能訓練などが受けられます。



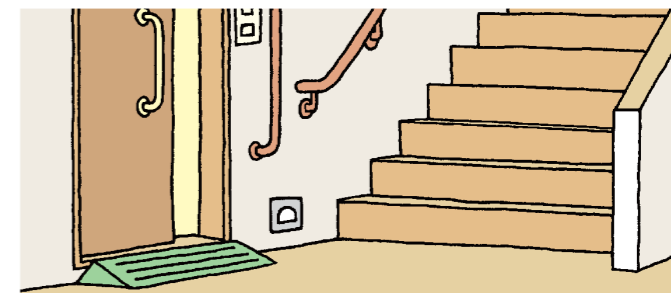
●上記はいずれも、一時的に在宅介護が困難なときや、家族の負担軽減のための利用もできます。

自宅の環境を整えるおもな介護サービス

住宅改修

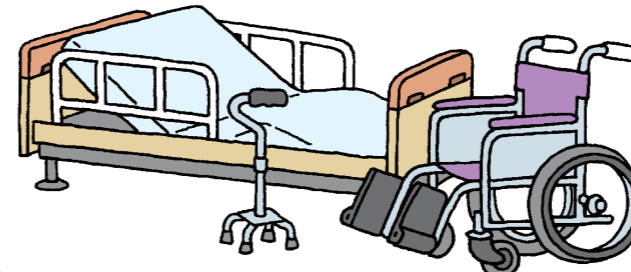
手すりの設置や段差の解消など定められた住宅改修をする場合に、利用者負担分を除く費用が支給されます。

●事前と事後に申請が必要です。



福祉用具貸与

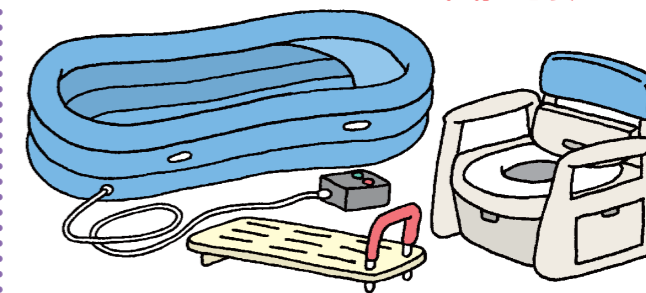
自立した生活を支えるために定められた福祉用具をレンタルする場合に、利用者負担分を除く費用が支給されます。



特定福祉用具販売

定められた福祉用具を都道府県などの指定事業者から購入する場合に、利用者負担分を除く費用が支給されます。

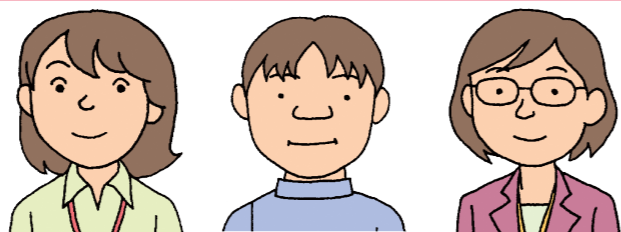
●申請が必要です。



施設に入所して 医療や介護を受けるには

✓ まずは誰に相談する？

退院後すぐに施設に入所する場合は、入院先の医療ソーシャルワーカーや退院調整看護師、担当ケアマネジャーなどに相談しましょう。



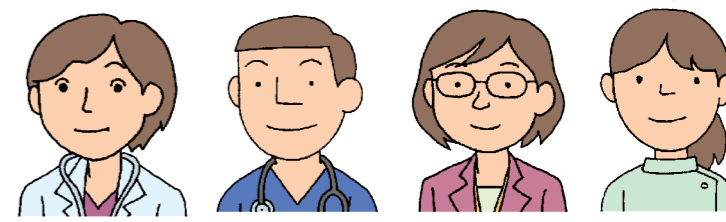
医療ソーシャルワーカー 退院調整看護師 ケアマネジャー

●施設に入所した後は、施設のケアマネジャーや施設の相談員などに相談しましょう。

住み慣れたわが家で 最期まで暮らし続けたい場合は

✓ まずは誰に相談する？

入院している病院の主治医に本人の希望を伝え、自宅で医療や介護について、かかりつけ医やケアマネジャーなどに相談しましょう。



病院の主治医 かかりつけ医 ケアマネジャー 訪問看護師

介護保険で利用できるおもな高齢者施設

生活全般の介護が受けられる施設

介護老人福祉施設（特別養護老人ホーム）

常に介護が必要で、自宅での生活が難しい人が入所します。日常生活の支援や介護が受けられる施設です。

入所できる人 新規に入所する場合、原則として「要介護3～5」の人が対象です。ただし、「要介護1、2」の人でも、特例として認められる場合もあります。

自宅復帰をめざす人のための施設

介護老人保健施設（老人保健施設）

状態が安定していても、ある程度の医学的ケアが必要な人が、早期の自宅復帰をめざしてリハビリテーションや介護が受けられる施設です。

入所できる人 「要介護1～5」の人が対象です。介護だけでなく、医療が必要な人も安心して入所できます。

長期療養が必要な人のための施設

介護医療院

長期療養のための医療と日常生活上の介護を一体的に受けられる施設です。

入所できる人 「要介護1～5」の人が対象です。介護だけでなく、医療が必要な人も安心して入所できます。



穏やかな最期を迎えるために

「人生の最期は、病院のベッドではなく、住み慣れた自宅で過ごしたい」という希望から、在宅医療を選択する人もいます。

たとえば、治癒が見込めない病気などにとまなう心身の苦痛などを医療でやわらげ、できるだけ自宅で有意義な時間を過ごしたいという意思を尊重する医療や看護、いわゆる「エンドオブライフケア」により、自宅で穏やかな「看取り」ができるようになってきています。



エンドオブライフケアとは？

入院治療を続けても、治癒が期待できない末期がんなどの病気の場合、患者本人および家族の生活の質（QOL=クオリティー・オブ・ライフ）を重視し、希望により自宅でのケアを主体に行う医療のことをいいます。積極的な延命措置よりも、強い痛みを緩和したり精神面のケアを重視したりする総合的な治療が中心となり、終末期医療、緩和治療ともいわれています。

本人・家族・スタッフの意思統一が欠かせません

もしものときのための医療やケアについて前もって考え、繰り返し話し合い共有する取り組みを「人生会議（アドバンス・ケア・プランニング／ACP）」といいます。

在宅医療ではとくに、容態が急変した場合どうするのか、どこまでの治療を希望するかなど、本人、家族とともに納得できるような看取りまでのプロセスについて、主治医や在宅医療のスタッフなどとしっかり話し合い、共通の認識を持つておくことが大切です。



鴻巣市医師会 訪問診療・住診 病院・医院情報

(郵便番号順)

1 相原医院

関新田190-1 569-1951

訪問診療科目	内科			
訪問	褥そう	●	点滴	●
往診	●	酸素	看取	●
バルーン	●	中心	24	●
気管	●	人工	時外	●
胃ろう	●	緩和	●	初診

※かかりつけ患者のみ・リハビリ、食事指導(家族)可
●約10キロ以内

2 埼玉脳神経外科病院

上谷664-1 541-2800

訪問診療科目	内科 整形外科 脳神経外科			
訪問	褥そう	●	点滴	●
往診	●	酸素	看取	●
バルーン	●	中心	24	●
気管	●	人工	時外	●
胃ろう	●	緩和	●	初診

※かかりつけ患者のみ
●車で20分以内程度

3 こうのす共生病院

上谷2073-1 541-1131

訪問診療科目	内科 整形外科 皮膚科			
訪問	褥そう	●	点滴	●
往診	●	酸素	看取	●
バルーン	●	中心	24	●
気管	●	人工	時外	●
胃ろう	●	緩和	●	初診

※在宅での栄養指導可
●病院より直線距離で16キロ以内

◇状況により訪問診療・往診を実施できない場合があります。
◇訪問診療・往診については、かかりつけ医にご相談ください。かかりつけ医がいない場合は、初診を行っている病院・医院に必ずご連絡ください。

10 中村医院

本町4-7-19 541-1331

訪問診療科目	内科			
訪問	褥そう	●	点滴	●
往診	●	酸素	看取	●
バルーン	●	中心	24	●
気管	●	人工	時外	●
胃ろう	●	緩和	●	初診 ▲

※かかりつけ患者のみ・初診は本人受診か家族の代理受診で可
●市内

11 佐野医院

松原1-3-17 541-2888

訪問診療科目	内科			
訪問	褥そう	●	点滴	●
往診	●	酸素	看取	●
バルーン	●	中心	24	●
気管	●	人工	時外	●
胃ろう	●	緩和	●	初診 ▲

※かかりつけ患者のみ・初診は本人の受診が必要
※腹膜透析実施 ●市内

12 北鴻巣クリニック

八幡田531 596-1423

訪問診療科目	内科			
訪問	褥そう	●	点滴	●
往診	●	酸素	看取	●
バルーン	●	中心	24	●
気管	●	人工	時外	●
胃ろう	●	緩和	●	初診

※かかりつけ患者のみ
●市内

4 プライムクリニック

人形4-6-25 543-8888

訪問診療科目	内科 外科		心療内科	
訪問	褥そう	●	点滴	●
往診	●	酸素	看取	●
バルーン	●	中心	24	●
気管	●	人工	時外	●
胃ろう	●	緩和	●	初診 ▲

※初診は家族の代理受診で可
●車で20分以内

5 埼玉県済生会なでしこメンタルクリニック

本町1-1-3 エルミ4F 598-6600

訪問診療科目	精神科			
訪問	褥そう	●	点滴	●
往診	●	酸素	看取	●
バルーン	●	中心	24	●
気管	●	人工	時外	●
胃ろう	●	緩和	●	初診

※完全予約制のため受診希望の際は要連絡
●市内

6 たけうちクリニック

本町2-1-7 1F 594-7701

訪問診療科目	内科 外科 緩和ケア			
訪問	褥そう	●	点滴	●
往診	●	酸素	看取	●
バルーン	●	中心	24	●
気管	●	人工	時外	●
胃ろう	●	緩和	●	初診 ▲

※初診は本人の受診が難しい場合は、家族の代理受診で可
●車で約30分以内

13 小室クリニック

加美1-3-48 541-0020

訪問診療科目	内科 整形外科			
訪問	褥そう	●	点滴	●
往診	●	酸素	看取	●
バルーン	●	中心	24	●
気管	●	人工	時外	●
胃ろう	●	緩和	●	初診 ▲

※かかりつけ患者のみ・初診は本人の受診が必要
●市内

14 村越外科胃腸科肛門科

吹上本町1-4-13 548-0048

訪問診療科目	内科 外科			
訪問	褥そう	●	点滴	●
往診	●	酸素	看取	●
バルーン	●	中心	24	●
気管	●	人工	時外	●
胃ろう	●	緩和	●	初診 ▲

※かかりつけ患者のみ・初診は本人受診か家族の代理受診で可
●市内

15 昭和クリニック

吹上本町4-10-9 548-0025

訪問診療科目	内科			
訪問	褥そう	●	点滴	●
往診	●	酸素	看取	●
バルーン	●	中心	24	●
気管	●	人工	時外	●
胃ろう	●	緩和	●	初診 ▲

※かかりつけ患者のみ・初診は本人の受診が必要
●市内

7 大塚医院

本町2-6-4 541-0932

訪問診療科目	内科		外科	
訪問	褥そう	●	点滴	●
往診	●	酸素	看取	●
バルーン	●	中心	24	●
気管	●	人工	時外	●
胃ろう	●	緩和	●	初診 ▲

※初診は本人受診か家族の代理受診で可
●市内

8 よつばアイクリニック

本町2-6-4 541-1231

訪問診療科目	眼科			
訪問	褥そう	●	点滴	●
往診	●	酸素	看取	●
バルーン	●	中心	24	●
気管	●	人工	時外	●
胃ろう	●	緩和	●	初診 ●

※結膜炎など急性疾患の治療・寝たきり等動けない方
●市内

9 サンビレッジクリニック鴻巣

本町3-5-21 540-0088

訪問診療科目	内科			
訪問	褥そう	●	点滴	●
往診	●	酸素	看取	●
バルーン	●	中心	24	●
気管	●	人工	時外	●
胃ろう	●	緩和	●	初診 ▲

※初診は家族の代理受診で可
●市内

◎訪問：訪問診療…P5 ◎往診：往診…P5 ◎かかりつけ医：…P7

【対応可能な処置：略】

バルーン：バルーンカテーテル 気管：気管カニューレ 酸素：在宅酸素 中心：中心静脈栄養
人工：人工肛門 緩和：緩和ケア 看取：看取り

【訪問診療や往診の体制：略】

24：24時間訪問診療・往診対応 時外：時間外訪問診療・往診対応 初診：▲条件あり

相談 訪問診療(専門含)・往診の情報提供を、「鴻巣地区在宅医療連携センター(裏表紙)」で行っております。
●令和7年12月時点の情報となっております。

◆NO. 1～NO. 19の歯科医院は、訪問歯科診療も実施しています。
(郵便番号順)

1 田中歯科医院
上谷680-6
543-1767

訪問	●	義修	●	VE	
相談	●	義新		嚙下	
歯石	●	拔牙	●	認知	
むし歯	●	口腔	●		

※かかりつけのみ対応可（長期来院患者）

2 大井歯科医院
本町3-10-10
541-0223

訪問	●	義修	●	VE	
相談	●	義新	●	嚙下	
歯石	●	拔牙	●	認知	
むし歯	●	口腔			

※かかりつけのみ対応可

3 かねこ歯科医院
本町5-6-4
541-0328

訪問	●	義修	●	VE	
相談	●	義新	●	嚙下	
歯石		拔牙		認知	
むし歯		口腔			

※かかりつけのみ対応可

4 シンポ歯科クリニック
東1-1-1 第1アサミビル
543-5678

訪問	●	義修	●	VE	
相談	●	義新	●	嚙下	
歯石	●	拔牙	●	認知	
むし歯	●	口腔	▲		

※かかりつけのみ対応可

5 須永歯科医院
宮前401-6
596-8046

訪問	●	義修	●	VE	
相談	●	義新		嚙下	
歯石		拔牙		認知	
むし歯		口腔			

※かかりつけのみ対応可

6 今仁歯科クリニック
箕田477-15
598-3187

訪問	●	義修	●	VE	●
相談	●	義新	●	嚙下	●
歯石	●	拔牙	●	認知	●
むし歯	●	口腔	●		

※診療中は留守電対応

7 塩谷歯科医院
稲荷町18-7
596-8187

訪問	●	義修	●	VE	
相談	●	義新		嚙下	
歯石	●	拔牙		認知	
むし歯	●	口腔			

※鴻巣地区のみ対応可

8 宮本歯科クリニック
赤見台1-3-5 クレスト赤見台1F
596-0773

訪問	●	義修		VE	
相談	●	義新		嚙下	
歯石		拔牙		認知	
むし歯		口腔			

※鴻巣地区のみ対応可

9 斉藤歯科クリニック
赤見台2-4-2
596-9258

訪問	●	義修	●	VE	
相談	●	義新		嚙下	
歯石	●	拔牙	●	認知	●
むし歯	●	口腔	▲		

※原則的にかかりつけのみ対応可

10 萩原歯科医院
神明2-9-23
596-5254

訪問	●	義修	●	VE	
相談	●	義新	●	嚙下	
歯石	●	拔牙	●	認知	
むし歯	●	口腔	●		

20 森山歯科医院	屈巢4183-2	569-2970
21 やまぐち歯科医院	宮前288-1	595-1000
22 高橋歯科医院	天神4-3-7	543-8588
23 花岡歯科医院	本町1-1-3 エルミ3F	541-2214
24 けやき歯科クリニック鴻巣駅前	本町1-7-1	580-7385
25 グリーン歯科	本町2-1-7 2F	543-8899
26 松村歯科医院	本町3-8-41	541-0736
27 小室歯科医院	本町6-6-29	543-7966
28 生田歯科医院	本町7-2-30	541-1005
29 須田歯科医院	本町8-5-31	541-0137
30 鴻巣ファミリー歯科	東4-1-8	578-8733
31 田島歯科クリニック	小松4-2-28	541-4618
32 塚原歯科医院	松原1-20-21	542-1704

◇状況により訪問歯科診療を実施できない場合があります。
◇訪問歯科診療については、かかりつけ歯科医にご相談ください。かかりつけ歯科医がいない場合は、訪問歯科診療を行っている歯科医院に必ずご連絡ください。

11 漆原歯科・矯正歯科クリニック
宮地4-15-6
542-6221

訪問	●	義修	●	VE	
相談	●	義新	●	嚙下	
歯石	●	拔牙		認知	
むし歯	●	口腔			

※かかりつけのみ対応可

12 馬橋歯科医院
鎌塚2-3-27
548-5733

訪問	●	義修	●	VE	
相談	●	義新	●	嚙下	
歯石	●	拔牙	●	認知	
むし歯	●	口腔	▲		

※施設のみ対応可

13 佐藤歯科クリニック
筑波1-4-1
549-0190

訪問	●	義修	●	VE	
相談	●	義新	●	嚙下	
歯石		拔牙	●	認知	
むし歯		口腔			

14 横山歯科医院
吹上本町1-4-23
548-0149

訪問	●	義修	●	VE	
相談	●	義新	●	嚙下	
歯石	●	拔牙	●	認知	●
むし歯	●	口腔	●		

15 ハッピー歯科
北新宿225-1 ウニクス鴻巣2F
598-5814

訪問	●	義修	●	VE	●
相談	●	義新	●	嚙下	●
歯石		拔牙	●	認知	
むし歯		口腔	●		

※木曜日のみ対応可

16 大本歯科医院
北新宿714-1
577-7513

訪問	●	義修	●	VE	
相談	●	義新	●	嚙下	
歯石		拔牙		認知	●
むし歯		口腔	▲		

※木曜日のみ対応可

17 鳥羽歯科医院
吹上富士見2-2-16
549-1110

訪問	●	義修	●	VE	
相談	●	義新		嚙下	
歯石	●	拔牙		認知	
むし歯		口腔			

18 なかね歯科
吹上富士見4-5-4 ハイパインF棟103
548-7733

訪問	●	義修	●	VE	
相談	●	義新	●	嚙下	
歯石	●	拔牙	●	認知	
むし歯	●	口腔	●		

※かかりつけのみ対応可

19 しのぎき歯科医院
前砂73-1
548-1182

訪問	●	義修	●	VE	
相談	●	義新	●	嚙下	
歯石	●	拔牙		認知	●
むし歯	●	口腔	●		

※かかりつけのみ対応可

33 橋本歯科	滝馬室1371-3	541-8045
34 加藤歯科医院	滝馬室1393-1	543-6600
35 松本歯科医院	登戸102-7	596-5757
36 西澤歯科	赤見台1-7-8	596-6318
37 ひろ歯科クリニック	赤見台1-12-18 2F	597-4618
38 歯科緑の森	すみれ野7-2	507-9223
39 あいのまち歯科医院	愛の町441	595-3711
40 ごう歯科クリニック	市ノ縄298-1	598-6150
41 市川歯科医院	宮地2-3-26	541-1063
42 矢島歯科医院	筑波1-10-2	548-5297
43 持田歯科医院	南1-15-3	548-6001
44 フジモール吹上ファミリー歯科矯正歯科	袋90-1 FUJI MALL吹上1F	501-8241

●令和7年12月時点の情報となっております。

◎訪問：訪問歯科診療…P5

【対応可能な処置：略】
相談：相談窓口
歯石：歯石除去
義修：義歯修理
義新：義歯新製
口腔：口腔ケア
▲ 経管栄養・寝たきりの場合は不可
VE：内視鏡検査
嚙下：嚙下トレーニング
認知：認知症

鴻巣市内 薬局情報

◆NO.1～NO.34の薬局は、訪問薬剤管理も実施しています。

(郵便番号順)

1 たいよう薬局 広田841-17 569-3215 訪問 ● 材料 ● 無菌 ● 麻薬 ▲ 高度 ● 麻注 中心	2 すみれ薬局 屈巢3843-11 569-2671 訪問 ● 材料 ● 無菌 ● 麻薬 ▲ 高度 ● 麻注 中心	3 大信薬局かみや店 上谷683-2 543-2391 訪問 ● 材料 ● 無菌 ● 麻薬 ▲ 高度 ● 麻注 中心 ●
4 アイン薬局鴻巣店 鴻巣323-4 540-3355 訪問 ● 材料 ● 無菌 ● 麻薬 ▲ 高度 ● 麻注 中心 ●	5 セキ薬局鴻巣免許センター前店 鴻巣724-1 594-7400 訪問 ● 材料 ● 無菌 ● 麻薬 ▲ 高度 ● 麻注 中心	6 さくら薬局鴻巣生出塚店 生出塚1-22-2 544-0788 訪問 ● 材料 ● 無菌 ● 麻薬 ● 高度 ● 麻注 ● 中心 ●
7 爽やか薬局鴻巣店 生出塚2-18-1 594-9568 訪問 ● 材料 ● 無菌 ● 麻薬 ● 高度 ● 麻注 中心	8 共創未来東鴻巣薬局 上生出塚清水769 544-0007 訪問 ● 材料 ● 無菌 ● 麻薬 高度 ● 麻注 中心	9 ドラックセイムス鴻巣薬局 天神4-5-23 543-1780 訪問 ● 材料 ● 無菌 ● 麻薬 ● 高度 ● 麻注 中心
10 黒沢薬局人形町店 人形3-2-100 540-2277 訪問 ● 材料 ● 無菌 ● 麻薬 ▲ 高度 ● 麻注 中心	11 ともえ薬局 人形4-6-13 542-7500 訪問 ● 材料 ● 無菌 ● 麻薬 ▲ 高度 ● 麻注 中心	12 あおぞら薬局 本町1-1-3 543-8059 訪問 ● 材料 ● 無菌 ● 麻薬 ▲ 高度 ● 麻注 中心
13 黒沢薬局 本町1-5-22 541-0301 訪問 ● 材料 ● 無菌 ● 麻薬 ● 高度 ● 麻注 中心	14 黒沢薬局駅前店 本町1-7-1 ポラスター鴻巣駅前ガーデンズ1階2-1 544-5500 訪問 ● 材料 ● 無菌 ● 麻薬 ▲ 高度 ● 麻注 中心	15 おおはし薬局本町店 本町2-1-8 541-0043 訪問 ● 材料 ● 無菌 ● 麻薬 ▲ 高度 ● 麻注 中心
16 スギ薬局鴻巣本町店 本町3-1-10 青木ハイツ1階 594-6852 訪問 ● 材料 ● 無菌 ● 麻薬 ● 高度 ● 麻注 中心	17 共創未来富永薬局 本町3-10-34 第2さくらビル2階 544-2100 訪問 ● 材料 ● 無菌 ● 麻薬 ▲ 高度 ● 麻注 中心	18 島崎薬局 本町4-1-19 541-9271 訪問 ● 材料 ● 無菌 ● 麻薬 ▲ 高度 ● 麻注 中心

◇状況により薬剤師による訪問薬剤管理を実施できない場合がありますので、かかりつけ薬局にご相談ください。

19 ウエルシア薬局鴻巣本町6丁目店 本町6-5-15 540-6253 訪問 ● 材料 ● 無菌 ● 麻薬 ● 高度 ● 麻注 中心	20 ライム薬局鴻巣東店 東3-3-5 544-1193 訪問 ● 材料 ● 無菌 ● 麻薬 高度 ● 麻注 中心 ●	21 黒沢薬局松原店 松原1-3-18 540-5454 訪問 ● 材料 ● 無菌 ● 麻薬 高度 ● 麻注 中心
22 黒沢薬局滝馬室店 滝馬室985-11 540-6556 訪問 ● 材料 ● 無菌 ● 麻薬 ▲ 高度 ● 麻注 中心	23 セキ薬局鴻巣栄町店 栄町7-18 577-3026 訪問 ● 材料 ● 無菌 ● 麻薬 ▲ 高度 ● 麻注 中心	24 ウエルシア薬局北鴻巣駅前店 赤見台1-11-23 595-0061 訪問 ● 材料 ● 無菌 ● 麻薬 ● 高度 ● 麻注 中心 ●
25 アクト薬局 愛の町441 595-3677 訪問 ● 材料 ● 無菌 ● 麻薬 ▲ 高度 ● 麻注 中心	26 薬局アポック鴻巣店 市ノ縄28-4 595-2222 訪問 ● 材料 ● 無菌 ● 麻薬 ▲ 高度 ● 麻注 中心	27 薬局ティーダ北鴻巣店 八幡田532-1 595-3688 訪問 ● 材料 ● 無菌 ● 麻薬 ▲ 高度 ● 麻注 中心
28 石原薬局 八幡田834-4-2 596-7455 訪問 ● 材料 ● 無菌 ● 麻薬 高度 ● 麻注 中心	29 黒沢薬局加美町店 加美1-3-5 542-6039 訪問 ● 材料 ● 無菌 ● 麻薬 ▲ 高度 ● 麻注 中心	30 クオール薬局鎌塚店 鎌塚520-3 548-8521 訪問 ● 材料 ● 無菌 ● 麻薬 ▲ 高度 ● 麻注 ● 中心 ●
31 薬樹薬局吹上 吹上本町1-5-6 548-8028 訪問 ● 材料 ● 無菌 ● 麻薬 ▲ 高度 ● 麻注 ● 中心 ●	32 ともえ薬局吹上店 吹上富士見1-7-28 547-0022 訪問 ● 材料 ● 無菌 ● 麻薬 ▲ 高度 ● 麻注 中心	33 ライム薬局吹上南店 南1-7-11 548-2323 訪問 ● 材料 ● 無菌 ● 麻薬 ● 高度 ● 麻注 中心 ●
34 スギ薬局フジモール吹上店 袋90-1 FUJI MALL吹上1F 594-9341 訪問 ● 材料 ● 無菌 ● 麻薬 ● 高度 ● 麻注 中心	35 まごのて薬局 上谷2069-8 580-7603	36 アイ薬局鴻巣店 本町3-12-39 540-0322
37 けやき薬局 本町6-1-10 543-3580	38 ペンギン薬局 八幡田837-2 578-4818	39 おおはし薬局 加美1-6-44 541-0058
40 クリーン薬局 新宿1-153 548-6392	41 みどり薬局 吹上本町4-11-14 547-2023	42 小林薬局 吹上富士見3-1-10 549-0812

●令和7年12月時点の情報となっております。

◎訪問：訪問薬剤管理…P5

【対応可能な処置：略】

麻薬：医療用麻薬の取扱い（▲：注射剤以外）

高度：高度管理医療機器の取扱い

麻注：医療用麻薬持続注射療法への対応

中心：中心静脈栄養への対応

材料：医療材料、衛生材料の取扱い

無菌：無菌製剤処理の実施

鴻巣地区在宅医療連携センター

医療・介護連携に関する知識を持った、コーディネーターが相談に応じます

「退院してから自宅で療養生活をおくるには・・・」

「退院後の在宅医療や訪問看護、介護サービスについて相談したい」

「訪問診療や往診してくれる医療機関を知りたい」

電話：048-594-6912 FAX：048-594-6914

日時：平日 午前9時～午後5時

(土日祝日、8月13日～15日、年末年始を除く)



鴻巣地域包括支援センター

困りごとがあれば、地域包括支援センターまでご連絡ください

「地域包括支援センター」は市区町村が運営している機関で、高齢者のみなさんが住みなれたまちで安心して暮らしていけるように、介護、福祉、医療など、さまざまな面から高齢者やその家族を支えています。本人や家族、地域住民、ケアマネジャーなどから受けたいろいろな相談ごとを、適切な機関と連携して解決に努めます。

センター名	担当地域	所在地／連絡先
川里苑	本町・天神・生出塚・鴻巣・中央・ひばり野・笠原・郷地・安養寺・常光・下谷・上谷・西中曽根・赤城・赤城台・新井・上会下・北根・屈巣・境・関新田・広田	屈巣5158 TEL 569-2650 FAX 569-1899
こうのとりの	本宮町・雷電・加美・宮地・三ツ木・川面・寺谷・市ノ縄・八幡田・神明・稲荷町・赤見台・愛の町・東	八幡田849 TEL 596-2223 FAX 595-0388
彩香らんど	箕田・中井・すみれ野・大間・北中野・登戸・宮前・糠田・堤町・緑町・幸町・栄町	箕田270-1 TEL 595-3331 FAX 595-3330
まむろ翔裕園	富士見町・原馬室・滝馬室・逆川・小松・松原・氷川町・人形	原馬室3335 TEL 540-0294 FAX 541-4672
吹上苑	榎戸・大芦・鎌塚・北新宿・小谷・三町免・下忍・新宿・筑波・荊原・吹上・吹上富士見・吹上本町・袋・前砂・南・明用	下忍4461 TEL 548-8991 FAX 548-8992

このすオレンジダイヤル（認知症なんでも電話相談）

「最近物忘れが気になる。認知症かな？」

「介護に疲れた・・・」

「認知症の人にはどのように接したらいいの？」

電話：048-596-2283

日時：毎週月・水曜日（祝日除く）午前9時～午後4時



協力：一般社団法人 鴻巣市医師会、一般社団法人 埼玉県北足立歯科医師会、
鴻巣薬剤師会、鴻巣市在宅医療・介護連携推進会議

問合せ先 鴻巣市役所 介護保険課 ☎048-541-1321(代表)