

17 公務・選挙



1. 選挙別投票結果

種 別	執行年月日	地域名	立 候 補 者 数	定 数	選 挙 当 日 の 有 権 者 数		
					総 数	男	女
衆議院議員選挙 (小選挙区)	令和 6. 10. 27	—	4	1	99, 532	48, 853	50, 679
	令和 3. 10. 31	鴻巣地域 吹上地域	2	1	92, 695	45, 578	47, 117
		川里地域	2	1	7, 156	3, 543	3, 613
	平成 29. 10. 22	鴻巣地域 吹上地域	3	1	93, 536	46, 159	47, 377
		川里地域	3	1	7, 079	3, 500	3, 579
参議院議員選挙 (埼玉県選出)	令和 4. 7. 10		15	4	99, 897	49, 125	50, 772
	令和 元. 7. 21		9	4	100, 263	49, 347	50, 916
	平成 28. 7. 10		7	3	100, 610	49, 691	50, 919
埼玉県知事選挙	令和 5. 8. 6		3	1	98, 979	48, 649	50, 330
	令和 元. 8. 25		5	1	99, 282	48, 839	50, 443
	平成 27. 8. 9		5	1	97, 355	48, 058	49, 297
埼玉県議会議員選挙	令和 5. 4. 9		3	2	98, 786	48, 575	50, 211
	平成 31. 4. 7		2	2	—	—	—
	平成 27. 4. 12		4	2	97, 000	47, 830	49, 170
鴻巣市長選挙	令和 4. 7. 24		3	1	99, 096	48, 730	50, 366
	平成 30. 7. 1		2	1	99, 372	48, 921	50, 451
	平成 26. 7. 6		1	1	—	—	—
鴻巣市議会議員選挙	令和 5. 4. 23		26	24	98, 666	48, 512	50, 154
	平成 31. 4. 21		30	26	99, 010	48, 707	50, 303
	平成 27. 4. 26		33	26	96, 985	47, 826	49, 159

投 票 者 数			投 票 率 (%)		
総 数	男	女	総 数	男	女
52,399	26,296	26,103	52.65	53.83	51.51
53,886	26,791	27,095	58.13	58.78	57.51
3,558	1,769	1,789	49.72	49.93	49.52
52,433	26,420	26,013	56.06	57.24	54.91
3,447	1,742	1,705	48.69	49.77	47.64
52,331	26,234	26,097	52.38	53.40	51.40
48,408	24,466	23,942	48.28	49.58	47.02
54,119	27,416	26,703	53.79	55.17	52.44
25,938	12,868	13,070	26.21	26.45	25.97
36,100	18,522	17,578	36.36	37.92	34.85
29,046	15,076	13,970	29.84	31.37	28.34
36,495	18,071	18,424	37	37	37
-	-	-	-	-	-
39,908	19,989	19,919	41.14	41.79	40.51
44,169	21,574	22,595	44.57	44.27	44.86
34,781	17,317	17,464	35.00	35.40	34.62
-	-	-	-	-	-
40,044	19,420	20,624	40.59	40.03	41.12
43,987	21,268	22,719	44.43	43.67	45.16
46,454	22,586	23,868	47.90	47.23	48.55

資料：選挙管理委員会

2. 投票区別有権者数

令和7年3月1日現在

投票区	投票所	選挙人名簿登録者数		
		計	男	女
	計	99,580	48,891	50,689
1	鴻巣市立鴻巣南小学校内	1,591	774	817
2	鴻巣市中央公民館内	3,144	1,505	1,639
3	エンゼル幼稚園内	3,055	1,450	1,605
4	鴻巣市立鴻巣保育所内	1,511	716	795
5	鴻巣市立生出塚保育所内	2,957	1,377	1,580
6	鴻巣市役所本庁舎内	5,167	2,534	2,633
7	鴻巣市立箕田小学校内	4,911	2,475	2,436
8	鴻巣市立市民センター内	1,967	914	1,053
9	鴻巣集会所内	1,735	827	908
10	鴻巣市立鴻巣北小学校内	2,889	1,427	1,462
11	まごやま保育園内	4,305	2,136	2,169
12	鴻巣市立コミュニティふれあいセンター内	3,685	1,857	1,828
13	鴻巣市田間宮生涯学習センター内	2,831	1,379	1,452
14	小田急北本マンション集会室内	2,753	1,362	1,391
15	鴻巣市立松原小学校内	4,441	2,201	2,240
16	あしたば第二作業所内	2,746	1,330	1,416
17	鴻巣市立馬室保育所内	3,669	1,828	1,841
18	鴻巣市笠原公民館内	2,118	1,075	1,043
19	鴻巣市常光公民館内	2,445	1,228	1,217
20	新富士空調第二事務所内	3,275	1,572	1,703
21	鴻巣市立赤見台第二小学校内	3,823	1,883	1,940
22	鴻巣市立赤見台第一小学校内	3,054	1,510	1,544
23	鴻巣市立吹上中学校内	2,181	1,086	1,095
24	吹上本町二丁目集会所内	2,386	1,172	1,214
25	鴻巣市高齢者福祉センターコスモスの家内	3,501	1,693	1,808
26	鴻巣市立吹上小学校内	2,373	1,183	1,190
27	鴻巣市立大芦小学校内	3,638	1,790	1,848
28	鴻巣市立小谷小学校体育館内	2,514	1,235	1,279
29	吹上ふれあいセンター内	4,317	2,138	2,179
30	鴻巣市立吹上北中学校体育館内	3,339	1,621	1,718
31	鴻巣市立屈巣小学校内	2,846	1,393	1,453
32	鴻巣市川里生涯学習センター内	2,938	1,495	1,443
33	鴻巣市立共和小学校内	1,475	725	750

資料：選挙管理委員会

3. 年次別永久選挙人名簿定時登録者数の推移

年	計	男	女	定 時 登 録 年 月 日
平成 30	100,724	49,676	51,048	平成30年 9月 1日
令和 元	100,419	49,456	50,963	令和元年 9月 2日
2	100,176	49,282	50,894	令和 2年 9月 1日
3	100,060	49,267	50,793	令和 3年 9月 1日
4	100,212	49,322	50,890	令和 4年 9月 1日
5	100,047	49,247	50,800	令和 5年 9月 1日
6	99,785	49,080	50,705	令和 6年 9月 1日

資料：選挙管理委員会

4. 会派別議員数

各年6月1日現在

年	議員 定数	会 派 名																	
		鴻 創 会	こ う の す 自 民 会	明 誠 会	新 未 来 こ う の す	公 明 党	チ ー ム コ ス モ ス	こ う の す 未 来 と 維 新	か い え ん た い	日 本 共 産 党	お り づ る	や さ し い 改 革	令 和 こ う の す	無 所 属 市 民 と 歩 む 会	社 民 党	無 所 属 の 会	こ う の す 未 来	未 来 の 会	鴻 巣 維 新 の 会
令和 4	26	7	4	-	-	4	3	-	2	2	1	1	1	1	-	-	-	-	-
5	24	-	-	5	5	4	-	4	2	2	-	-	-	-	1	1	-	-	-
6	24	-	-	4	5	4	-	-	2	2	-	-	-	-	1	1	2	1	1

資料：議会事務局

5. 議会活動状況の推移

区 分	令和2年	令和3年	令和4年	令和5年	令和6年
議 会 会 期 日 数	95	90	97	98	100
定 例 会	95	88	97	95	99
臨 時 会	-	2	-	3	1
常 任 委 員 会 会 議 日 数	21	31	37	41	38
政 策 総 務 常 任 委 員 会	5	7	8	9	8
文 教 福 祉 常 任 委 員 会	5	9	13	12	12
ま ち づ く り 常 任 委 員 会	6	8	8	11	9
市 民 環 境 常 任 委 員 会	5	7	8	9	9
特 別 委 員 会 会 議 日 数	-	-	-	6	10
提 出 議 案 件 数	123	135	110	146	114
市 長 提 出 議 案	111	121	98	137	108
条 例	32	35	21	31	28
予 算 ・ 決 算	47	43	51	53	37
契 約	1	1	3	5	4
専 決	7	5	5	4	4
そ の 他	24	37	18	44	35
議 員 提 出 議 案	12	14	12	9	6
請 願 ・ 陳 情 等 受 理 件 数	11	12	14	8	9
請 願	5	2	1	0	1
陳 情 ・ 要 望	6	10	13	8	8

資料：議会事務局

6. 職員数の推移

各年4月1日現在

年	総 数		男	女	職 員 一 人 当たりの人口
		技能労務職員			
平成 29	687	10	385	302	173.3
30	691	7	383	308	172.2
31	692	6	375	317	171.3
令和 2	696	5	369	327	169.8
3	692	4	361	331	170.4
4	693	4	357	336	169.7
5	693	4	363	330	169.8
6	702	4	367	335	167.5

資料：職員課

7. 部課別職員数

部課名	総 数		男	女
		技能労務職員		
総 数	702	4	367	335
市長政策室	2		1	1
秘 書 課	7		4	3
総 合 政 策 課	11		8	3
危機管理監	1		1	
危 機 管 理 課	6		4	2
総務部	5		5	
総 務 課	9		5	4
職 員 課	20		13	7
契 約 検 査 課	6		4	2
I C T 推 進 課	8		6	2
やさしさ支援課	5		2	3
財務部	3		3	
財 政 課	8		7	1
資 産 管 理 課	10		9	1
税 務 課	29		18	11
収 税 対 策 課	16		7	9
市民生活部	3		3	
自 治 振 興 課	13		6	7
市 民 課	18		9	9
国 保 年 金 課	20		9	11
こども未来部	5		2	3
こ ども 応 援 課	23		9	14
子 育 て 支 援 課	19		5	14
保 育 課	96	1	4	92
健康福祉部	2		1	1
福 祉 課	21		8	13
障 が い 福 祉 課	18		6	12
健 康 づ く り 課	18		4	14
介 護 保 険 課	24		9	15
生活者支援給付金チーム	2		1	1
環境経済部	5		5	
環 境 課	16		12	4
農 政 課	9		6	3
商 工 観 光 課	12		8	4
道の駅整備プロジェクト	3		3	

令和6年4月1日現在

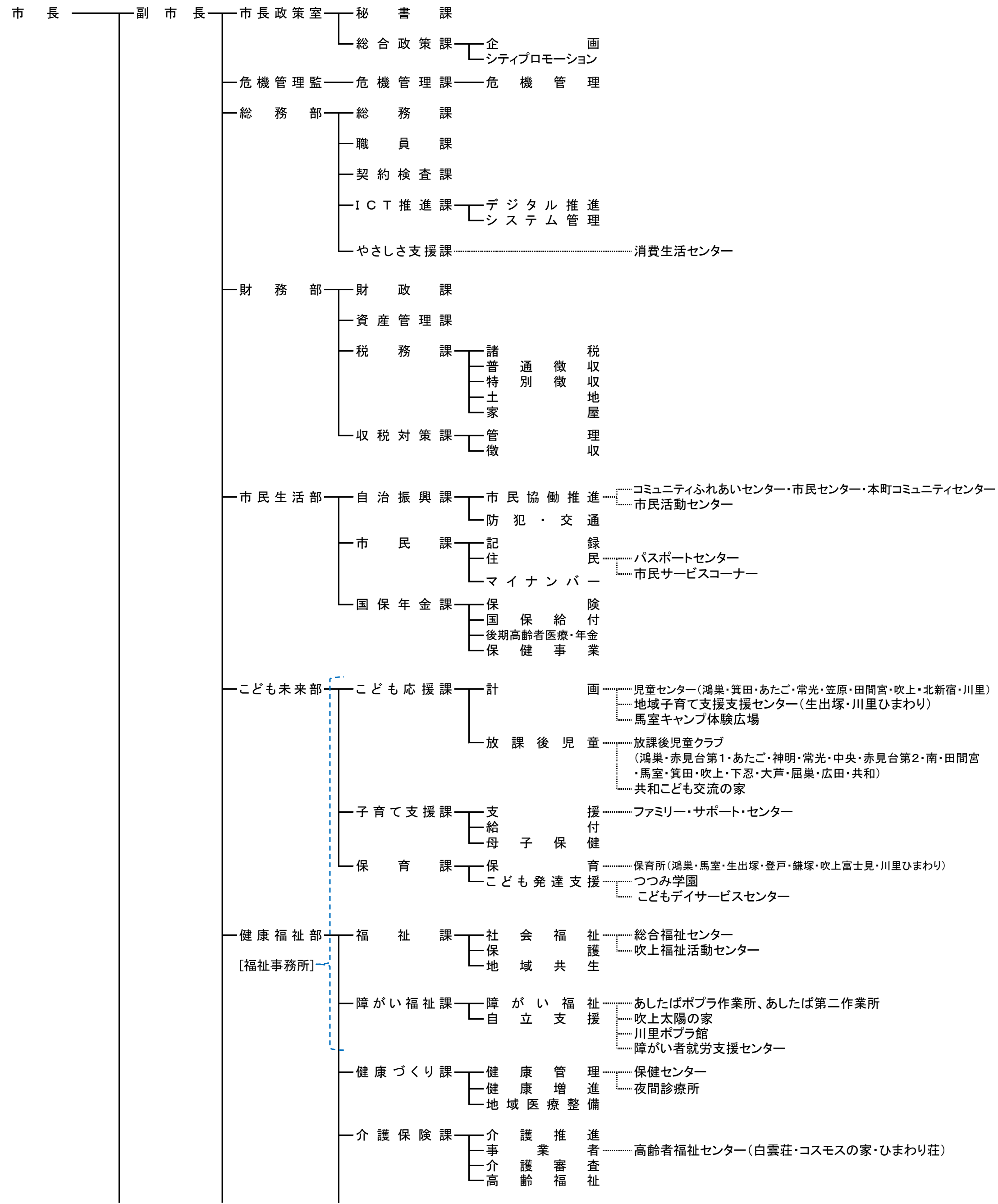
部課名	総 数	技能労務職員	男	女
都市建設部	6		6	
都市計画課	14		13	1
建築住宅課	15		12	3
市街地整備課	7		6	1
道路課	25	1	24	1
産業団地プロジェクト	4		4	
上下水道部	3		3	
経營業務課	8		3	5
水道課	13		13	
下水道課	11		9	2
吹上支所	2		2	
地域グループ	5		3	2
市民グループ	7		2	5
福祉グループ	10		2	8
川里支所	2		2	
地域グループ	5	1	2	3
福祉グループ	3		2	1
会計管理者	1			1
会計課	6		2	4
教育部(教育委員会)	4		3	1
教育総務課	15		11	4
生涯学習課	9		2	7
学務課	7		4	3
学校支援課	13		9	4
スポーツ課	8		5	3
公民館	15	1	9	6
議会事務局	2		2	
議会総務課	4		2	2
行政委員会事務局				
監査委員事務局	3		2	1
選挙管理委員会事務局	2		2	
農業委員会事務局	4		3	1
公益法人等				
県央広域事務組合	2		2	
鴻巣市観光協会	2		1	1
埼玉県	4		4	
埼玉県後期高齢者医療広域連合	1		1	

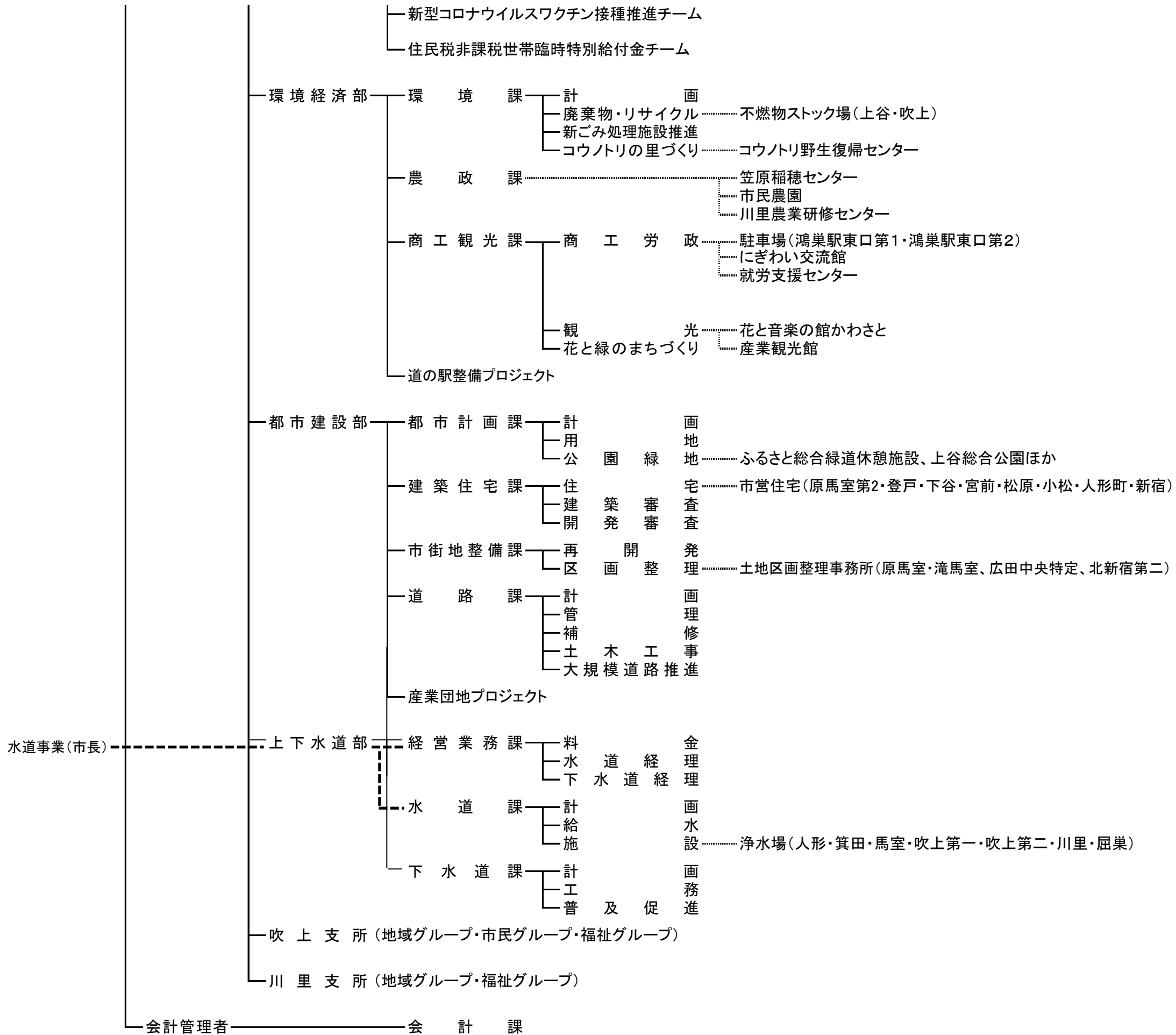
資料：職員課

8. 鴻巣市組織図

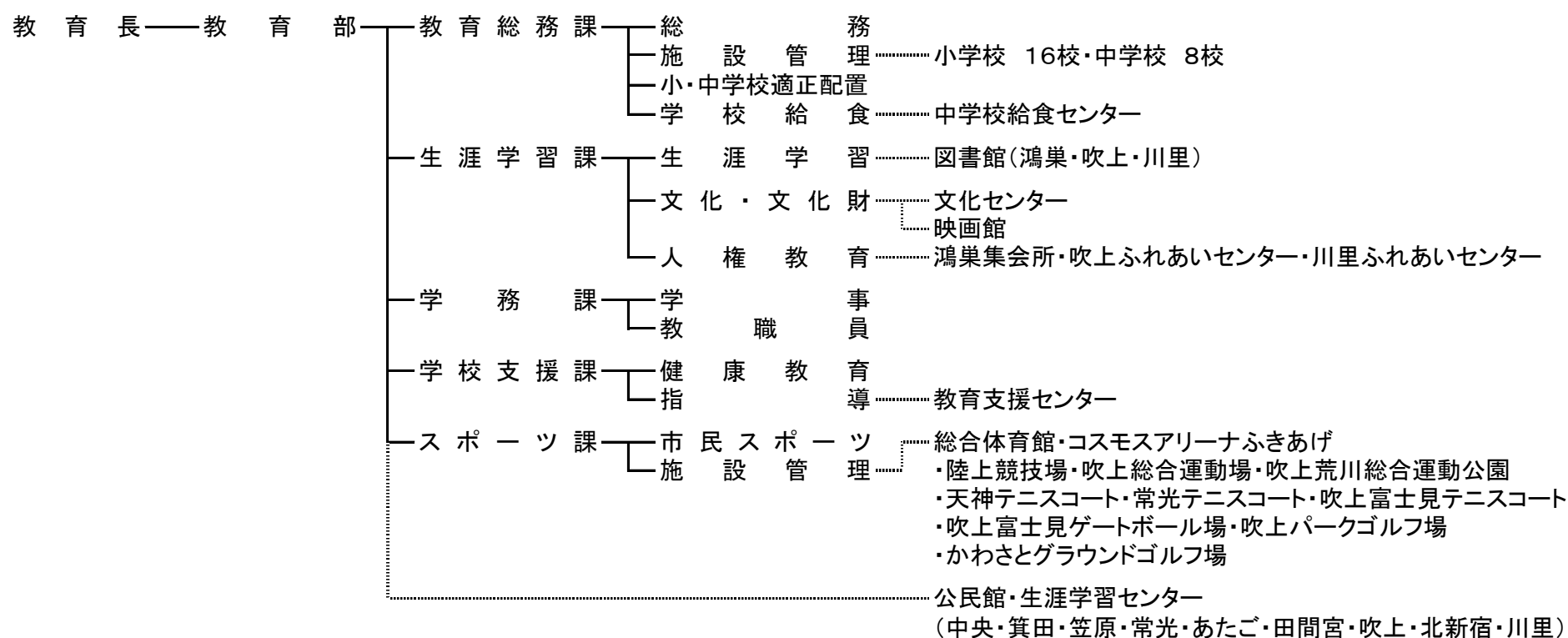
1 市長部局

令和6年4月1日現在

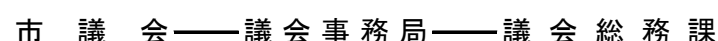




2 教育委員会事務局



3 市議会事務局



4 行政委員会等事務局

監査委員事務局
固定資産評価審査委員会事務局
選挙管理委員会事務局
農業委員会事務局

