

地 番 4 2 6 5 番 1 地 積 測 量 図

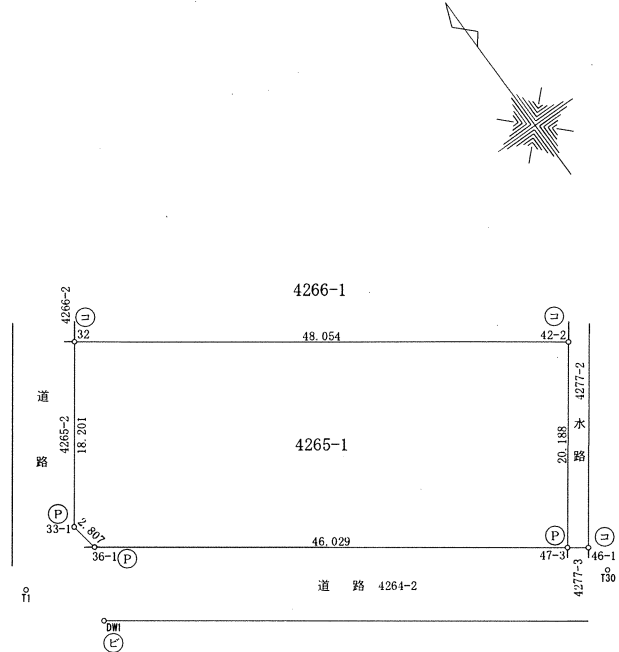
土地の所在 鴻巣市箕田字宮地

地 番 4265-1			
測 点	Xn	Yn	(Xn+1 - Xn-1)Yn
32	117.006	118.079	1585.446733
33-1	102.266	107.402	-1880.394216
36-1	99.498	107.868	-3210.367416
47-3	72.504	145.150	-1547.153850
42-2	88.839	157.012	6987.348024
		倍 面 積	1934.879275
		面 積	967.4396375
		地 積	967.43 m ²

測地系	任意座標
測量年月日	令和7年3月10日

座 標 一 覧 表

点 名	X 座 標	Y 座 標	備 考
T1	100.000	100.000	基準点
T30	68.455	147.023	基準点
DW1	93.086	104.385	恒久的地物 (市杭)
46-1	71.328	146.776	恒久的地物 (市杭)



記号	境界標の種類	記号	境界標の種類	記号	境界標の種類
⊕	石 杭	⊖	金 属 板	⊗	刻 印
⊖	コンクリート杭	⊗	金 属 杭		
⊗	プラスチック杭	⊕	金 属 プレ ー ト		

作成者	申請人	縮尺 1/500
-----	-----	----------