

地番	14-4, -6	地積測量図
土地の所在	鴻巣市東二丁目	

地番	14-4①		
測点	Xn	Yn	(Xn+1 - Xn-1)Yn
22-1	6850.408	-28586.125	169287.032250
9-1	6835.169	-28600.614	637393.283604
G02	6828.122	-28594.043	202617.388698
G01	6828.083	-28588.902	-370769.470038
21-1	6841.091	-28576.396	-637968.040700
	倍面積	560.193814	
	面積	280.0969070	
	地積	280.09 m <sup>2</sup>	

地番	14-6②		
測点	Xn	Yn	(Xn+1 - Xn-1)Yn
G02	6828.122	-28594.043	31424.853257
23009	6826.984	-28592.982	33196.452102
305001	6826.961	-28589.980	-31420.388020
G01	6828.083	-28588.902	-33191.715222
	倍面積	9.202117	
	面積	4.6010585	
	地積	4.60 m <sup>2</sup>	

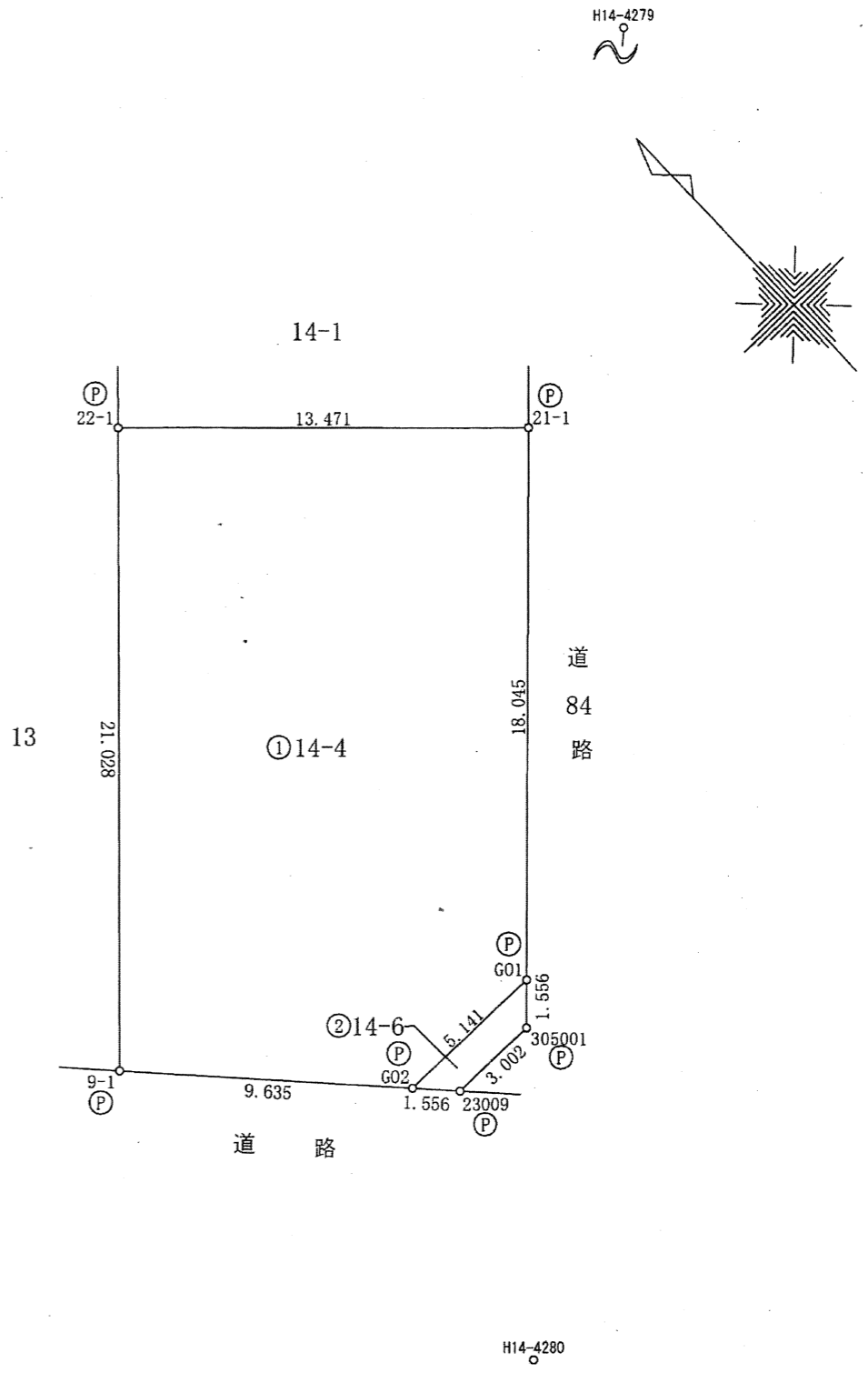
合計 284.6979655

(管理者によるパラメータ変換)

使用した測地・座標系	世界測地系 (測地成果2011・IX系)
縮尺係数	0.999910
測量年月日	令和6年12月25日

座標一覧表

点名	X座標	Y座標	備考
H14-4280	6818.973	-28597.298	4級基準点
H14-4279	6853.332	-28559.716	4級基準点



記号	境界標の種別	記号	境界標の種別	記号	境界標の種別
⊕	石杭	⊖	金属鉄	⊗	刻印
⊖	コンクリート杭	⊕	金属杭		
⊗	プラスチック杭	⊖	金属プレート		

作成者 \_\_\_\_\_ (令和7年1月10日作成)

申請人 鴻巣市長 並木正年 縮尺 1/250