

広報こうのす

かがやき

令和6年

5

月号

No.870

しぜんが
ぼくのがっこう

鴻巣市は5月5日に「こどもまんなか応援サポーター」になることを宣言しました。
こどもを安心して産み育て、次代を担うこどもたちが健やかに成長できるよう、
こども・子育て施策をより一層拡充していきます。

今月号の
おもな内容
CONTENTS

- 2 市長への意見・提言
- 4 うんどう教室に参加しませんか
- 5 鴻巣健康フェスタ2024を開催
- 8 サマーフェスティバルを開催



もっと暮らしやすい鴻巣に向け、皆さんの声を聴かせてください

市長への意見・提言

問合せ 秘書課(内線2013)

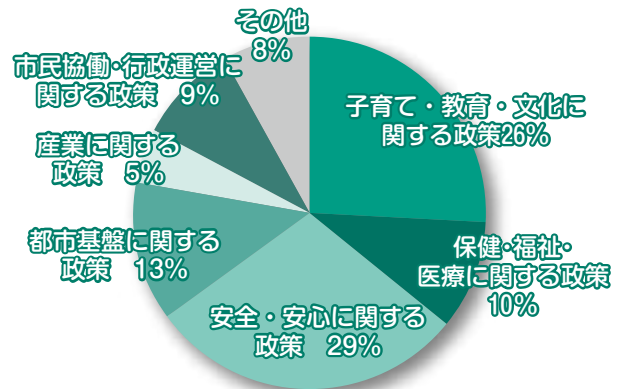


令和5年度の「市長への意見・提言」には、261件のご意見をお寄せいただきました。お寄せいただいたご意見は、すべて拝読し、まちづくりに活用しています。「市民と歩む 新しい鴻巣」の推進に向け、引き続き、建設的なご意見・ご提言をお待ちしています。

令和5年度の集計結果

意見・提言のうち、最も多かったのは安全・安心に関する政策(29%)、次いで子育て・教育・文化に関する政策(26%)となっています。

お寄せいただいた内容のすべてを実現できるわけではありませんが、即時に対応できるものはすぐに、多額の費用を要する案件や長期的な課題等については、その内容について十分に検討し、まちづくりに活用していきます。



いただいた手紙・メール(抜粋)をご紹介します

● 産後ケア事業について ●

宿泊型の産後ケア事業を実施して欲しいです。また、通所型は市内の産院ですが、市外の産院等も含め、施設数を増やして欲しいです。



令和6年4月1日から宿泊型サービスを開始し、通所型サービスの実施医療機関を追加しました。

【実施医療機関】

はやしだ産婦人科医院 通所型/宿泊型
さめじまボンディングクリニック 通所型/宿泊型
北里大学メディカルセンター 宿泊型
(担当：子育て支援課母子保健担当)



● 防犯カメラの設置について ●

80代の両親が特殊詐欺被害に遭い、大金を払ってしまいました。その後、息子になりました犯人から、再び両親に電話があり、現金のありかを話してしまった両親は、家に侵入されてしまいました。駅周辺だけでなく、地域にも防犯カメラの設置をお願いしたいです。



防犯機器等を住宅等の敷地内へ設置することは、早期の犯人特定や犯行を抑止する効果があることから、防犯カメラをはじめ、人感センサーライト、詐欺防止電話機器等の防犯対策への助成事業を令和5年8月から実施しています。地域の防犯環境の整備にご協力をお願いします。

(担当：自治振興課防犯・交通担当)



▲市HP
(住宅等防犯対策補助金)



○提出についての注意事項は、市HP又は専用紙でご確認ください

○回答をお急ぎの場合や各課のサービス・制度に対する詳しい説明を希望する場合は、直接担当課へ電話又は各課お問合せフォームからお問い合わせください



◀各課へのお問い合わせ



このす空・花クーポン券2024 第1弾を発行

問合せ 商工観光課商工労政担当（内線3101）

市及び市商工会では、燃料・物価高騰により影響を受けている市内飲食店や小売店等及び消費の下支えを通じた生活者を支援するため、市内登録店舗等で利用できるクーポン券を発行しましたので、ご利用ください。

2つの方法でクーポン券を配布

● 5月号に折り込み

本号（広報このす5月号）に折り込んで自治会等の加入世帯に配布します

● 公共施設で配布

広報誌が届かない世帯等に次の施設でクーポン券を配布します。

商工観光課、吹上・川里支所、各公民館・生涯学習センター、市民活動センター、市民センター、ひなの里、花久の里、市商工会

注意 複数回受け取ることはできません。配布は1世帯あたり1部のみとなります。市外在住の方で、鴻巣市内に通勤・通学している方は、本人分（1部）のみ配付します



300円×6枚（1,800円分）のクーポン券を発行
使用期限 6月1日(土)～7月31日(水)

「このす空・花クーポン券」は、コウノトリ野生復帰センター「天空の里」で飼育されているコウノトリのオス「空」くんと、メス「花」ちゃんの名前から命名しています。クーポン券を利用して、市内でのお買い物やお食事をお楽しみください。



お早めに手続きを 5月31日まで 令和5年度電力・ガス・食料品等価格高騰生活者(追加)支援給付金

問合せ 生活者支援給付金コールセンター（☎543-7070）

物価高騰の影響が大きい住民税非課税世帯への負担軽減を図るために支給する「電力・ガス・食料品等価格高騰生活者（追加）支援給付金（一世帯あたり7万円）」の申請期限が5月31日までとなっています。

支給対象世帯には案内通知を発送し、申請のあった世帯へ順次支給していますが、令和5年1月2日以降に世帯員に転入者がいるなど、世帯によっては別途手続きが必要な場合があります。

対象となる世帯でも手続きが完了していない場合は給付金の支給ができません。期限内に手続きを完了するようお願いします（この給付金は1回限りです）。

対象 基準日（令和5年12月1日）に住民票に記載されており、世帯の全員が住民税均等割非課税世帯の世帯主

期限 5月31日(金)まで



次に該当する世帯は手続きが必要です

- 令和5年1月2日以降に世帯員に転入者がいる世帯
- 口座情報が不明で給付金の振込ができなかった世帯（通知しています）
- そのほか申請に不備があった世帯（通知しています）



うんどう教室で 一緒にからだを動かしましょう



大栄2号公園のうんどう教室の様子

問合せ 鴻巣保健センター (☎543-1561)

うんどう教室では、屋外にある健康運動器具を使って、誰でも「簡単・やさしい・続けられる」運動で、からだを動かし、運動機能の維持を目指します。

肩こり・腰痛・足のもつれや尿漏れ、体力不足等のお悩みに効果的です。予約は不要ですので、初めての方もお気軽に参加してください。

参加してから、つまづきが
少なくなりました!



いろいろな人と
出会えて楽しいです!



運動が習慣化しました!
男性の参加者が少ないので、
ぜひ参加してください!



私たち指導員が優しくサポートします!
一緒に運動を楽しみましょう



うんどう教室実施会場・開催日 (時間はすべて10時から1時間程度)

鴻巣宿鞠子公園 (人形1-3127-1)	毎月第1・3火曜日
大間公園 (大間3-11-18)	
中央児童公園 (本町3-241)	毎月第2・4火曜日
すずかけ公園 (赤見台4-31-2)	
大栄2号公園 (松原1-581-164)	毎月第2水曜日
生出塚1号公園 (生出塚2-32)	毎月第3木曜日
吹上富士見公園 (吹上富士見4-777-59)	毎月第3水曜日
新宿第1公園 (新宿1-75-228)	毎月第2木曜日
北新宿生涯学習センター (北新宿930)	毎月第4金曜日

うんどう教室のボランティア・指導員を募集しています

うんどう教室で指導するボランティアが不足しています。自分自身の体力維持にも効果があり、新しい仲間づくりもできます。ボランティアの経験を積むと年齢を問わず誰でも指導員になることができます。まずはお気軽にお問い合わせください。

興味がある方は、
5月20日(月)から
6月14日(金)まで
に鴻巣保健センターへお電話ください。



指導員歴
20年以上

うんどう教室指導員
佐藤 久子さん



子どもも大人も
世代を超えて みんなで楽しもう!!



鴻巣健康フェスタ2024

申込み
不要

6月1日

9時～12時 / コスモアリーナふきあげ

対象 市内在住・在勤の方
費用 無料
持ち物 運動のできる服装、室内用運動靴、飲み物
その他 9歳以下のお子様は保護者同伴
イベント時間中は出入り自由
問合せ コスモアリーナふきあげ (☎548-3112)



体力測定会

小さなお子さんから高齢の方まで参加できます

身体測定会

「体組成計インボディ」で身体を数値化します

お口と栄養の個別相談

管理栄養士・歯科衛生士が相談に応じます

体験型スポーツパーク

ストラックアウト、ポッチャ、ふうせんバレーなど

体験型スタジオレッスン

ヨガや親子体操教室を実施します

鴻巣健康フェスタの詳細は市HPをご覧ください



農業委員の任命と農地利用最適化推進委員の委嘱

問合せ 農業委員について = 農政課（内線3137）
農地利用最適化推進委員について = 農業委員会事務局（内線3130）

4月1日付けで農業委員13人が市長から任命されました。

また、4月18日付けで農地利用最適化推進委員22人が農業委員会から委嘱されました。

任期は、両委員とも令和9年3月31日までです。



【農業委員】（敬称略）

議席番号	氏名
1	新井 勉
2	林 繁雄
3	林 信夫
4	大塚 明夫
5	寺山 佳宏
6	尾澤 利彦
7	武井 正夫
8	秋池 功
9	野本 雅一
10	荒井 広志
11	伊藤 政士
12	小林 紀之
13	保科美那子

【農地利用最適化推進委員】（敬称略）

担当区域	氏名	担当区域	氏名
鴻 巣	秋山 和生	屈 巢	桐敷 光朗
笠 原	小川 一彦		細井 悟
	上谷 一海	広 田	新井 正芳
	鯨井 文雄		清水 実
常 光	金子 昇	馬場 毅	
	松村 洋充	共 和	新井 秀樹
箕 田	加村 純男	関塚 正己	
	塚越 秀夫	吹 上	飯野 博文
田間宮	福島 政則	下 忍	石川 保男
馬 室	椎林 幹夫	小 谷	江原 浩昭
	西崎 照男		吉田 和好

障害者支援施設 あしたばポプラ作業所を開所

問合せ 障がい福祉課障がい福祉担当（内線2692）



▲菓子用の箱を組立てている様子

障害者支援施設の「あしたば第一作業所」と「川里ポプラ館」を統合し、利用者の皆様のご意見を参考として施設名を決定した「あしたばポプラ作業所」を4月1日から総合福祉センターに開所しました。

※障害者支援施設は、在宅の障がい者に対し、通所により必要な訓練等を提供することで自立した日常生活、社会生活等の促進を図ることを目的に設置された施設です。詳細は右記QRコードより市HPをご覧ください



おめでとうございます 高齢者叙勲受章者のご紹介

問合せ 学校支援課健康教育担当（内線3313）

氏名 まつたに しんいち さん
住所 本町
勲章の種類 瑞宝双光章
功 勞 学校保健功勞
主要経歴 元 学校歯科医
受 章 日 令和6年2月1日



税関係証明書のみ コンビニ交付サービスを休止

問合せ 市民課マイナンバー担当（内線2852）

期間 6月6日(木)～10日(月)

システムメンテナンスのため、期間中、コンビニエンスストア等で税関係証明書の取得ができません。
ご理解とご協力をお願いします。



定額減税が実施されます

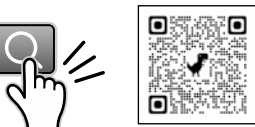
問合せ 税務課特別徴収担当・普通徴収担当
(内線2254～2257)

令和6年度分の個人住民税所得割の額から、国内居住の納税義務者及び配偶者を含めた扶養親族1人につき、1万円の減税を行います(納税義務者の合計所得金額が1,805万円(給与収入2,000万円)以下の方に限ります)。

なお、均等割のみ課税される納税義務者は定額減税の対象外となります。

詳しくは「定額減税 特設サイト (<https://www.nta.go.jp/users/gensen/teigakugenzei/index.htm>)」で検索するか、下記QRコードから国税庁公式HPをご確認ください。

定額減税 特設サイト



～わたしたちのまちをきれいに～ 春のごみゼロ運動月間

問合せ 環境課廃棄物・リサイクル担当
(内線3127・3128)

わたしたちのまちを「ごみのないきれいなまち」にするため、春のごみゼロ運動月間を次のとおり開催します。

開催期間中、自治会単位、事業所・団体単位等で清掃活動にご協力をお願いします。

開催期間 5月26日(日)～6月30日(日)

※清掃活動は、期間中に各参加団体の都合で実施をお願いします

参加方法 ごみ袋を次の施設で配布します。事前に必要枚数を受け取ってください

配付施設 市役所、吹上・川里支所、各公民館・生涯学習センター、市民センター、市民活動センター、本町コミュニティセンター



民生委員が 高齢者宅訪問調査を実施

問合せ 介護保険課高齢福祉担当 (内線2686・2672)

高齢者が地域で安心して安全に住み続けられるよう、「民生委員・児童委員証」を携帯した民生委員の皆さんが、地域の高齢者の自宅を訪問し、ご本人の状況や世帯の状況などの実態把握のため、調査を実施します。ご協力をお願いします。

調査期間 5月中旬から7月末まで

調査対象

- 同居者がなく、ひとりで暮らしている65歳以上の方
- 見守りや支援等を必要とする65歳以上の方



鴻巣市民教養講座 受講生を募集

問合せ 生涯学習課生涯学習担当 (内線3341)

日時 8月2・9・30日(金)13時30分～15時30分
(全3回)

会場 こうのすシネマ多目的ホール

対象 市内在住・在勤の方

定員 120人(定員を超えた場合は抽選)

内容 塚越義幸さん(國學院大學栃木短期大学教授)を講師に迎え、唯一鴻巣を通った芭蕉の旅の記『更科紀行』を読む

費用 無料 ※駐車場を利用する場合は、1時間まで無料、以降30分毎に100円かかります

申込み 6月17日(月・消印有効)までに次のいずれかの方法で申込み (1) 下記QRコードから電子申請 (2) 往復はがきに次の事項を記入し郵送【往信用】表面 〒365-8601 中央1-1 生涯学習課生涯学習担当 裏面 ①氏名(ふりがな) ②年齢 ③住所 ④電話番号 【返信用】返信先の郵便番号、住所、氏名



鴻巣児童センター

☎541-0442

[9時~12時]

- 工作 ○スタンプラリー
 - プラネタリアム ○おまつりコーナー
 - みずでっぽうコーナー (要着替え)
- 50人 (先着順)

申込み
不要



吹上児童センター

☎548-4726

[9時~12時]

- プレイランド 50人 (先着順)

申込み
不要

[10時~12時]

- おはなしのへや ○かみしばいのへや
- おもちゃの病院 ○どうぶつランド
- おりがみの部屋 50人 (先着順)

[10時15分~11時]

- 影絵 (もういいかい)
- 60人 (定員超過の場合は抽選)

事前
申込み

6月9日(日)~15日(土)に
電子申請(右下QRコード)



あたご児童センター

☎543-2665

[10時~11時]

- ピアノコンサート 20組 (先着順)
- チンドン屋 20組 (先着順)

申込み
不要

[10時~12時]

- キャラクター探しゲーム 30人 (先着順)

田間宮児童センター

☎596-0137

[9時30分~11時30分]

- おまつりコーナー 30人 (先着順)

申込み
不要

[11時~12時]

- バーベットくんの知育マジックショー
- 50人 (定員超過の場合は抽選)

事前
申込み

6月9日(日)~15日(土)に
電子申請(右下QRコード)

7/6 土曜日 サマーフェスティバル 児童センター

こどもたちが
楽しめるイベント
たくさん!

川里児童センター

☎501-7122

当日
申込み

[10時~12時]

- マリモつり 60人 (先着順)

[10時~12時]

- 移動水族館 (定員なし)
 - 記念につくろう 30人 (先着順)
 - 作ってあそぼう(スーパーボールロケット)
- 50人 (先着順)

申込み
不要



対象 0歳から18歳までの児童 (未就学児は保護者同伴)
問合せ 各児童センター

詳細は市HPをご覧ください



子どもたちの進路選択を応援 県外私立高等学校等の入学に補助金を交付

鴻巣市
独自事業

問合せ 学務課学事担当（内線3322）

県外の私立高等学校等へ進学する際の保護者負担を軽減するとともに、子どもたちの修学促進を図るため、入学金の一部を補助します。

対象 令和6年4月1日に県外私立高等学校等へ入学した生徒の保護者で、次のすべてに該当する方

- 市内に住所を有し、申請日時点で1年以上居住している
- 市税の滞納がない
- 教育委員会が定める所得基準を満たす
※詳細はお問い合わせください

内容 入学金補助として生徒一人当たり10万円を補助（1回限り）

申込み 6月3日(月)～7月31日(水)までに、学務課窓口へ備えの申請書（市HPにもあります）及び対象となる県外私立高等学校等の在学証明書を学務課学事担当に提出



鴻巣市は「こども・子育て施策」の
充実に取り組んでいます



夏休み限定の児童クラブを開設

問合せ こども応援課放課後児童担当（内線2624）

期間 7月22日(月)～8月28日(水)の月曜日から金曜日7時30分～19時（祝日を除く。時間は保護者の就労時間等による）

対象 次のすべてに該当する児童

- 市内の小学校に就学している
- 保護者が就労等で夏休み期間中に昼間家庭にいない

その他 保護者の就労状況等を審査の上、入室を決定します。入退室は保護者等が送迎をしてください。クラブから習い事等への送迎は行いません

申込み 6月14日(金)までに、こども応援課・両支所福祉グループに備えの申請書類（市HPにもあります）に必要事項を記入し同所に提出



長期休業期間限定児童クラブ名	所在地	定員
長期休業期間限定児童クラブ鴻巣	本町3-12-18	40人
長期休業期間限定児童クラブ箕田	宮前16-2	40人
長期休業期間限定児童クラブ小谷	小谷1890-1	30人
長期休業期間限定児童クラブ屈巢	屈巢4526-2	20人



▲詳細は市HPをご覧ください

※入室を希望する放課後児童クラブを上記から選びお申込みください



のお知らせ

問合せ

鴻巣保健センター ☎543-1561、FAX 543-5749
子育て支援課母子保健担当 ☎543-1562 (5月27日以降)
吹上保健センター ☎548-6252、FAX 549-2696

※鴻巣保健センターに車でお越しの方は、市役所駐車場をご利用ください

女性の健康教室 ～女性がイキイキすごすための、体・食・心のバランスの整え方～

日時 7月8日(月) 10時～11時30分
会場 鴻巣保健センター
対象 市内在住の女性
定員 20人(先着順)
内容 簡単なストレッチ、取り入れたい食事などについて、健康運動指導士から楽しく学べる教室です
費用 無料
持ち物 飲み物、タオル、室内履き、動きやすい服装
申込み 6月3日(月) 9時から7月3日(水) 17時までに電話で鴻巣保健センター



好評配信中!

歩数管理アプリ 「コバトンALKOOマイレージ」

主な機能

歩いた記録を
自動で保存

ポイントを
ためると景品が
抽選で当たる

日陰ルートで
ウォーキングが
快適に



問合せ 鴻巣保健センター (☎543-1561)
コバトンALKOOマイレージコールセンター (☎0570-015566)

登録方法等の詳細は
市HPをご覧ください



更年期障害とは何でしょうか?多くの女性は50歳前後で閉経を迎えますが、その前後5年の約10年間で更年期といえます。女性の閉経前の45歳ごろから卵巣機能が衰えはじめ、女性ホルモン(エストロゲンⅡ、卵胞ホルモン)が減少してきます。その時、脳の混乱から自律神経バランスが乱れ始め、さらに加齢や性格、環境因子など様々な要因も加わり不調を引き起こします。これを更年期障害といえます。

更年期障害は様々な症状が出ます。のぼせ、ほてり(ホットフラッシュ)、発汗、冷え、気分の落ち込み、イライラ、倦怠感、不眠、不安、意欲低下、関節痛、しびれ、動悸、肩こり、めまい、かゆみ、頭痛、頻尿など様々です。

また、更年期障害と似た他科の病気との鑑別も必要となります。様々な症状に悩まされドクターショッピングを繰り返すことにならないよう、更年期の不調に悩んだらまずは思い切って婦人科を受診してみてください。

更年期障害の治療には、漢方、向精神薬などの服用による対症療法ほかに、飲み薬、貼り薬、ジェルなどが選択できるホルモン補充療法(HRT)があります。ホルモンは怖いイメージする方もいますが、実際は最小限のホルモンを補い、ホルモンの急激な減少を緩やかにすることで症状を和らげることができ、またこれで行くならば更年期の症状だったと確認できることにもなります。

更年期は誰でも経験することは言っても、辛ければ我慢せず、一人で悩まず、ぜひ婦人科に相談しに来てください。
(鴻巣市医師会)



更年期障害の症状と治療

更年期障害とは何でしょうか?多くの女性は50歳前後で閉経を迎えますが、その前後5年の約10年間で更年期といえます。女性の閉経前の45歳ごろから卵巣機能が衰えはじめ、女性ホルモン(エストロゲンⅡ、卵胞ホルモン)が減少してきます。その時、脳の混乱から自律神経バランスが乱れ始め、さらに加齢や性格、環境因子など様々な要因も加わり不調を引き起こします。これを更年期障害といえます。





保健センターからの

吹上保健センターで実施している 健(検)診等会場の変更

吹上保健センターで実施している乳幼児健康診査やがん検診等は、6月からコスモスアリーナふきあげ・吹上生涯学習センター・口腔保健センター・ユニクス鴻巣・フジモール吹上等の施設で実施します。

変更後の健診等の実施場所は、各健(検)診の案内や市HPでお知らせします。

母子保健に関する問い合 わせ先の追加

5月27日(月)から母子保健に関する問い合わせ先に次の番号を追加します。

☎543-1562

乳幼児健康診査や妊産婦健診などのお問い合わせは、こちらの番号もご利用いただけます。

乳がん検診(集団)を実施

検診会場	検診日	受付時間
フジモール吹上 (袋90-1)	6月11日(火)	10時30分～11時 11時30分～12時 12時30分～13時 13時30分～14時
ユニクス鴻巣 (北新宿225-1)	6月12日(水)	
鴻巣保健センター	6月18日(火)・19日(水)・20日(木)	12時30分～13時 13時30分～14時

対 象 市内在住の40歳以上の女性(昭和60年4月1日以前に生まれた方)で、次のいずれにも該当しない方

- ・勤務先で受診した又は昨年度受診した(無料クーポン券該当者を除く)
- ・妊娠中
- ・授乳中や断乳後6か月未満
- ・ペースメーカー、CVポート(薬液注入器具)、V-P(脳室腹腔)シャント等の医療器具が前胸部に入っている
- ・豊胸術(シリコン注入、シリコンバッグ、生食バッグ、ヒアルロン酸注入)を受けた
- ・乳房手術後1年以内

定 員 各日50人程度(先着順)

検査内容 問診・マンモグラフィ検査(乳房X線撮影)

費 用 500円(当日集金)

持ち物 バスタオル、健(検)診受診券(5月に郵送)、無料クーポン券(該当者のみ)

その他 ・個別検診を受診した方は集団検診の受診はできません ・生理中又は生理前の乳房の張る時期をできるだけ避けてください ・着脱しやすい服装でお越しください ・問診票の記入がありますので、眼鏡が必要な方はお持ちください ・検診結果は概ね1か月半後に郵送します

申込み 5月20日(月)9時から電話で鴻巣保健センター又は吹上保健センター

※フジモール吹上・ユニクス鴻巣会場は、検診当日に会場での申込みもできます



令和6年度

がん検診・各種健(検)診

～ことしも うけて安心

のびのび すこやか健診～



各種個別健(検)診

問合せ 鴻巣保健センター (☎543-1561)

健(検)診名	対象年齢・性別	費用
大腸がん	40歳以上の男女	300円
前立腺がん	50歳以上の男性	1,000円
子宮がん	20歳以上の女性	頸部600円 頸部・体部1,100円
乳がん	40歳以上の女性	1,000円
肝炎ウイルス	40歳以上の男女	無料
30代健康診査	30～39歳の男女	1,000円
骨粗しょう症	30・35・40・45・50・55・60・65・70歳の女性	500円
胃ペプシノゲン	40・45・50・55・60・65・70・75歳の男女	500円

※年齢は、全て年度末(令和7年3月31日)時点

実施期間 6月1日(土)～令和7年2月28日(金)

対象 受診日に市内在住で、勤務先等で同様の健(検)診を受ける機会のない方
※現在治療中の方は、かかりつけ医に相談してから受診してください

実施医療機関 「令和6年度 実施医療機関一覧」(左表)のとおり

持ち物 受診券(5月中旬に郵送)、健康保険証、受給証(生活保護世帯の方)

その他 費用は受診時に医療機関の窓口でお支払いください(生活保護世帯の方は無料)

特定健康診査・健康診査

問合せ 国保年金課保健事業担当(内線2654)

実施期間 6月1日(土)～令和7年2月28日(金)午前中

対象 特定健康診査=鴻巣市国民健康保険に加入している40～74歳の方(昭和24年6月2日～昭和60年3月31日生まれ)

健康診査=後期高齢者医療制度に加入している方

※次に該当する方は受診できません

- 妊娠中および出産後1年以内又は6か月以上入院している
- 介護老人福祉施設や介護老人保健施設、障がい者支援施設などに入所又は入居中

実施医療機関 「令和6年度 実施医療機関一覧」(左表)のとおり(医療機関により土曜・日曜日も実施)

内容 診察(問診・計測)、血圧測定、尿検査、心電図検査、血液検査

※特定健康診査は医師の判断で眼底検査も実施

費用 無料

持ち物 健康保険証又はマイナ保険証等資格情報がわかるもの、受診券(5月下旬に郵送)



◆◆◆ 令和6年度 実施医療機関一覧 (●=要予約 ○=予約不要 空欄=未実施) ◆◆◆

医療機関名 (50音順)	電話番号	大腸がん	前立腺がん	子宮がん	乳がん	肝炎ウイルス検診	30代健康診査	骨粗しょう症	胃ペプシノゲン	特定健診・健康診査
1 愛の町ポピークリニック	595-1041	●	●			●	●	●	●	●
2 相原 医 院	569-1951	○	○			○	○		○	○
3 あおばクリニック	580-5670	○	○			○	○		○	●
4 赤見台整形外科・内科クリニック	595-1100	○	○			○	○	○	○	●
5 おおさきクリニック	580-7720	○	○			○	●	○	○	●
6 大塚 医 院	541-0932	○	○			○	○	○	○	○
7 北鴻巣クリニック	596-1423	●	●			●	●		●	●
8 河野小児科医院	541-0146	●	●			●	●			●
9 こうのす共生病院	541-7737	●	●			●	●	●	●	●
10 鴻巣外科胃腸科	543-7770	○	○			○	○	○	○	○
11 鴻巣第一クリニック	542-5566	●	●			●	●		●	●
12 鴻北クリニック	595-3733	○	○			○	○	○	○	○
13 小室クリニック	541-0020	○	○			○	●	○	○	●
14 埼玉脳神経外科病院※	541-2800	○	○			○	○	○	○	○
15 斉藤内科胃腸医院	541-4345	○	○			○	○		○	○
16 佐野 医 院	541-2888	○	○			○	○		○	●
17 サンビレッジクリニック鴻巣	540-0088	○	○			○	●	○	○	●
18 昭和クリニック	548-0025	○	○			○	●	○	○	●
19 高橋胃腸科医院	542-5018	●	●			●	●	●	●	●
20 たけうちクリニック	594-7701	○	○		○	○	○	○	○	○
21 田嶋 医 院	548-6230	○	○			○	●	○	○	●
22 坪山整形外科	548-0052	○	○			○	●	○	○	●
23 中村 医 院	541-1331	○	○			○	○		○	○
24 仁科整形外科	543-7099	○	○			○	○	○	○	○
25 はやしだ産婦人科医院	541-8000	○	●	●	●	●	●	●	●	●
26 平野産婦人科医院	548-4422	○		○		○		○		
27 吹上共立診療所	548-3865	○	●			●	●		●	●
28 吹上整形外科医院	548-5211	●	●			●	●	○	●	●
29 ふたむら内科クリニック	540-6635	○	○			○	○	○	○	○
30 プライムクリニック	543-8888	○	○			○	○	○	○	○
31 ヘリオス会病院	569-3117	●	●			●	●	●	●	●
32 ヘリオスクリニック	540-7320	●	●			●	●		●	●
33 星野 医 院	542-8911	○	○			○	○	○	○	○
34 宮坂 医 院	569-0100	○	○			○	●		○	●
35 村越外科胃腸科肛門科	548-0048	●	●			●	●	●	●	●
36 山口内科クリニック	541-0215	○	○			○	○		○	○
37 山田ハートクリニック	540-4180	○	○			○	○			○
38 湯本フラワー通りクリニック	595-1711	○	○							●
39 よねだ内科・呼吸器クリニック	548-5711	●	●			●	●			●
40 わたまクリニック	541-5756	○	○			○	●	○	○	●

※「埼玉脳神経外科病院」は午前中のみ実施
 ※受診券には「こうほく腎・泌尿器科クリニック」が実施医療機関として記載されていますが、令和6年度は実施しないことに変更となりました

医療保険者以外が実施する健康診査 問合せ 鴻巣保健センター (☎543-1561)

対 象 生活保護法による生活保護世帯で40歳以上の方
実 施 方 法 詳細は個別に郵送する健康診査受診結果票と通知をご覧ください



市役所新館・本庁舎
所在地 中央1-1-1
電話 5411-1321

身体障がい者健康診査

時 6月1日(土)〜令和7年2月28日(金)

対 せき髄損傷・脳性まひ・脳血管障害等により常時車いすを使用している在宅の身体障がい者(18歳以上の方)

診査項目 ○必須項目Ⅱ問診(既往症等)・身体計測・理学的検査・心電図検査・血圧測定・検尿・貧血検査・肝機能検査・血中脂質検査・じん機能検査・血糖検査 ○選択項目Ⅱ眼底検査・X線検査

費 無料
他 実施医療機関についてはお問い合わせください。健診時に介助者が必要な場合は、受診者が依頼してください

申 障がい福祉課又は両支所福祉グループ窓口
問 障がい福祉課障がい福祉担当(内線2617・2678)

全国瞬時警報システム(Jアラート)情報訓練

地震や武力攻撃などの発生時に備え、防災行政無線を使用した情報伝達訓練が行われます。実際の災害と間違えないようにご注意ください。なお、当日の災害発生状況により試

験放送を中止する場合があります。

とき	
5月22日(水)	11時頃
6月20日(木)	10時頃*
8月28日(水)	11時頃
11月5日(火)	10時頃*
11月20日(水)	11時頃
令和7年 2月12日(水)	11時頃

*は緊急地震速報のチャイム音あり

災害時の応援協定を締結

3月29日、佐川急便株式会社と「災害時における支援物資の受入及び配送等に関する協定」を、株式会社アクトイオと「災害時におけるレンタル機材の提供に関する協定」をそれぞれ締結しました。大規模な災害により、本市だけでは十分な応急対策ができない場合に備えた応援体制の整備を図るものです。
問 危機管理課(内線2213)



日本赤十字社活動資金を募集

日本赤十字社は、災害救護事業や防災教育などに活用するため、赤十字活動資金を募集しています。なお、毎年5月・6月は会員増強運動期間となりますので、ご協力をお願いします。

受付 福祉課、両支所福祉グループ、各公民館・生涯学習センター
問 日本赤十字社埼玉県支部鴻巣市地区(福祉課内・内線2609)

住宅の耐震化を推進

市では耐震化に要する費用(耐震診断費・耐震改修費)の一部助成を行っています。また、市職員による無料の簡易耐震診断も実施しています。

耐震診断費の一部助成

対 昭和56年5月以前に建てられた2階建て以下の木造住宅で、市内に事業所のある建築士が耐震診断を行うもの

耐震改修費の一部助成

対 前記の耐震診断費の助成対象の住宅で、診断により安全でないと判定されたもの
【無料簡易耐震診断】
対 平成12年以前に建てられた2階建て以下の木造住宅

※いずれも他に条件があり、事前に申請が必要です。詳細は市HPをご覧ください
申・問 建築住宅課建築審査担当(内線2605)

道路沿いのブロック塀等の安全点検を行います

地震発生時の倒壊による被害を防

止するため、通学路など道路沿いにブロック塀等を所有する方は、自主点検を行いましょ。倒壊の恐れのあるブロック塀等の撤去や、撤去後の生垣等の設置に対し、工事費の一部補助を実施します。事前に申請が必要です。詳細は市HPをご覧ください
申・問 建築住宅課建築審査担当(内線2605)

認知症サポーター養成講座

時 ①6月14日(金)13時30分〜15時
②6月21日(金)14時〜15時30分
所 ①総合福祉センター ②吹上生涯学習センター
対 市内在住で高齢者の介護をしている方:認知症について勉強してみたい方
定 20人程度(先着順)
費 無料
申・問 ①地域包括支援センターここのとり(☎5996・2223)
②地域包括支援センター吹上苑(☎548・8991)

若年性認知症本人のつどいを開催

時 7月11日(木)10時〜11時30分
所 吹上生涯学習センター
内 若年性認知症と診断された後も、地域の中で活き活きと暮らす仲間との交流機会を支援します
申・問 市認知症地域支援推進員(地域包括支援センターここのとり内・☎5996・2283)

鴻巣市 60歳以上、おしごとをお探しの方へ

在住

5/20月 6/20木

14:00~

場所 鴻巣市中央 29-1 鴻巣市文化センター クリアここのす 鴻巣市吹上富士見 3-4-2 吹上ワークプラザ

説明会当日にご登録ができます

ご希望の方は下記をご持参ください

- ①年会費 3,000円 (初年度は月割)
- ②印鑑 ③本人確認書類 (免許証等)
- ④郵便局の記号番号がわかるもの
- ⑤顔写真 (縦 3.5cm × 横 3cm)

TEL048-569-3006

オレンジカフェに参加しませんか

とき	ところ
6月6日(木)	吹上生涯学習センター
6月11日(火)	総合福祉センター
6月28日(金)	川里生涯学習センター
7月4日(木)	あたご公民館
7月9日(火)	総合福祉センター
7月19日(金)	コミュニティふれあいセンター

※いずれも10時～11時30分

対 市内在住の認知症の方やその家族等
内 参加者同士の交流・情報交換など
費 無料
申 不要
問 市認知症地域支援推進員(地域包括支援センター)のとり内・☎596・2283)

消費生活セミナー
終活に向けて、備えあれば憂いなし！相続問題あれこれ！

県金融広報アドバイザーの秋浦良子さんによる消費生活セミナーです。

時 6月18日(火) 14時～15時30分
所 クレア(このす大会議室A
対 市内在住・在勤・在学の方

定 40人(先着順)
内 相続トラブルを知り、相続や贈与についての基礎知識を身につける

費 無料
申・問 6月11日(火)までに電話かFAXでやさしさ支援課(内線3420・FAX577・8466)又はQRコードから電子申請

5月は消費者月間
デジタル時代に求められる消費者力とは



デジタル化やAI等の技術が急速に進展する中で、私たち消費者を取り巻く環境も変化し、利便性が増す一方、リスクも多様化しています。自立した消費者としてデジタル時代の消費生活を楽しむため、求められる「消費者力」とは何かを考え、高めていきたいと思います。詳細は市HPをご覧ください。やさしさ支援課(内線3420)

セカンドブック事業
 今年度小学1年生になった児童に20冊の本のリストの中から好きな1冊をプレゼントしています。

対 市内在住又は在学の小学1年生
費 無料
他 ●6月3日(月)から7月12日(金)まで市内の小学校、図書館3館で見本図書を展示しています(本物のリストは市HPでご覧になれます) ●図書は秋の読書週間(11月頃)に合わせてお贈りする予定です

申 6月頃には各小学校で配布される

申込書を同校に提出(市外小学校に通学の児童には6月上旬頃郵送予定)

定 生涯学習課(内線3341)



6月1～7日は水道週間
「たいせつに、みずはみんなの たからもの」

安全で安定的な水の供給を将来に渡って持続させていくためには、給水収益(料金収入)の減少や水道施設の更新費用の増加など、さまざまな課題に対応していかなければなりません。この水道週間に、私たちの生活や経済活動を支える「水道」について、考えてみましょう。また、水道週間の期間中、市役所本庁舎にて、水道事業や能登半島地震における応急給水活動を紹介するパネル等の展示を行います。来庁の際は、ぜひご覧ください。

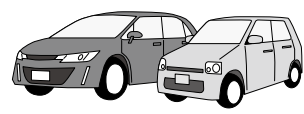
問 経営業務課水道経理担当(内線3192)

5月31日は自動車税(種別割)の納期です

コンビニエンスストアでの納付のほか、地方税統一QRコード(eL・QR)により、スマホ決済アプリでの納付ができます。また、地方税

お支払サイトから、クレジットカードやインターネットバンキングでの納付も可能です。なお、自動車税事務所の支所での窓口納付はできません。詳細はお問い合わせください。

納期限 5月31日(金)
問 自動車税コールセンター(☎0570・012・229)



国民年金保険料は納付期限までに納めましょう

日本年金機構では、保険料を納付期限までに納めていない方に対して、電話・文書・訪問による案内をしています。

納付は、便利でお得な口座振替をおすすめしています。金融機関等での納付書による納付や、クレジットカード・インターネット等を利用したの納付も可能です。未納のまま放置すると、延滞金が課されるだけでなく、財産が差し押さえられることがあります。保険料の納付が難しい場合は、早めにご相談ください。

問 大宮年金事務所(☎048・652・3399)・国保年金課年金担当(内線2437)

鴻巣典礼センター (自社式場)



県央みずほ斎場 (公営式場)



安心の地元業者 エビスヤ葬儀社

地元鴻巣で80年の実績と経験

葬儀のコースは15万円コース～5つのコースから選べます

JAほくさい指定業者
鴻巣市商工会指定業者

☎0120-42-5225 鴻巣市人形 1-5-15
24時間 365日対応

エビスヤ葬儀社 検索

新型コロナウイルス感染予防対策実施中

市役所新館・本庁舎
〔所在地〕中央1-1-1
〔電話〕5411-1321

事業者及び新規起業者の皆様へ
各種補助金及び融資の申請を受け付けています

●空き店舗対策事業費補助金

対象 ①空き店舗を活用し出店する個人、法人、その他団体（市外在住も可）
②店舗併用住宅の所有者

対象経費 ①店舗賃借料、店舗改修等経費、広告宣伝費
②店舗改修等経費

補助金額 ①（店舗賃借料）11か月あたり上限5万円（最長12か月）、（店舗改修等経費・広告宣伝費）11月あたり上限30万円（市長が別に定める区域）
②上限25万円

●**がんばる起業家支援補助金**
対象 市内で起業した個人又は起業により設立された会社 ※開業日から6か月以内の申請が必要

対象経費 備品購入費、広告宣伝費
補助金額 上限15万円

●**事業者連携支援事業補助金**
対象 3者以上の異なる事業者（市内に店舗、事業所等を有する方又は市内に居住して店舗や事業所等を開設せずに事業を営む方）で構成されたグループ

対象経費 報償費、需用費、役員費、委託費、使用料及び賃借料

●**中小企業融資制度**
補助金額 ○異なる事業者の数が7以下のグループは上限20万円 ○異なる事業者の数が8以上のグループは上限50万円

種類	特別小口資金	中口資金	近代化資金
対象	市内で同一事業を1年以上営んでいること 他		
融資限度 償還方法	運転資金	1,000万円以内・7年以内割賦償還	1,000万円以内・10年以内割賦償還
	設備資金	1,000万円以内・9年以内割賦償還	2,000万円以内・12年以内割賦償還
利率	年1.60%以内		

●**勤労者住宅資金貸付制度**
対象 同一事業所に2年以上勤務しており、年齢が満20歳以上60歳以下で、償還を完了するときの年齢が70歳（無担保の場合65歳）以下の方 他
対象住宅 自ら所有する専用住宅であり鴻巣市内にあること 他
貸付金額 ○1,000万円以内（担保無）
○500万円以内（担保無）
※ただし修繕の場合は200万円以内
貸付期間 ○担保有は200万円まで10年以内、500万円まで15年以内、1,000万円まで30年以内
○担保無は10年以内（固定金利）、15年以内（変動金利）※ただし200万円以内は10年以内
償還方法 毎月元利均等償還又はボーナス併用償還 ※繰上償還も可能
利率 ○担保有は年1.865%（変動金利）
○担保無は年1.400%（固定金利）又は年2.715%（変動金利）
申・問 商工観光課商工労政担当（内線3107）

●**浄化槽設置費等の補助金**

対 次のすべてに該当するもの
● 単独処理浄化槽又は汲み取り便槽からの転換
● 5〜10人槽の家庭用合併処理浄化槽
● 公共下水道認可区域外及び農業集落排水区域外
予算額 16,506,000円
補助額 表のとおり

サイズ	浄化槽設置費	配管工事費	撤去処分費
5人槽	352,000円	100,000円	50,000円
7人槽	434,000円		
10人槽	568,000円		

※浄化槽設置費は、転換に要した費用又は上記のいずれか少ない額。配管工事費・撤去処分費は、要した費用に相当する額（1,000円未満切り捨て）又は上記のいずれか少ない額

アグリ倶楽部会員募集 加入申込金 1,000円(税込)で大きな特典 入会・お問い合わせは、むさしのホール鴻巣又はJAさいたま(鴻巣・北本管内)各支店まで

JA葬祭 むさしのホール鴻巣 へおまかせください。
地域密着のJAでは一般葬から家族葬まで明瞭・安心なご葬儀を提供しております。

JA葬祭 むさしの村
0120-412-398 24時間365日対応 安室備 段差の少ないバリアフリー 事前相談無料

組合員の皆様へ
むさしのホール鴻巣
鴻巣市役所 ● ドラッグストアセキ ●
17 ● 天神1丁目
鴻巣市中央20-24
県央みずほ斎場まで車で7分

JAさいたま / JA葬祭むさしの村 検索

校内教育支援センター 指導員・臨床心理士を募集

職名 ①校内教育支援センター指導員 ②臨床心理士
勤務場所 ①小・中学校 ②教育支援センター
報酬 ①時給1,184円 ②2,253円
任用期間 ①9月1日～令和7年3月31日 ②採用日～令和7年3月31日

採用方法 書類選考及び面接
他 詳細は市HPをご覧ください
申 6月21日(金)までに、電話予約のうえ教育支援センター窓口へ応募書類(市HPにもあります)に必要事項を記入し、本人が同所に持参
問 教育支援センター(☎569・3181)

大学生学習ボランティアの募集

募集人数 15人程度
任期 採用日から令和7年3月31日まで
活動内容 ○学習指導や学校行事における教員の補助 ○特別に配慮が必要な子どもへの支援 ○部活動の支援
応募資格 次のすべてを満たす方
○教員を目指している大学生又は大学院生 ○週1回、1日3時間程度活動可能な方

活動場所 市内小・中学校
選考方法 書類及び面接
申・問 電話予約のうえ必要事項を記入し、本人が同所に持参

記入した応募書類を本人が学校支援課指導担当(内線3315)に持参

ブックスタート事業 ボランティアスタッフ募集

4か月児健康診査会場にて、赤ちゃんへ絵本の読み聞かせ等をするボランティアを募集します。活動日は、相談により決定。

時間 12時40分～14時(一部時間変更あり)

所 鴻巣保健センター及びコスモアリーナふきあげ
申・問 子育て支援課(☎541・1894)

発掘調査作業員等を募集

募集職種 ①発掘調査補助員 ②発掘調査作業員 ③発掘整理作業員
登録期間 登録日～令和8年3月31日まで
労働時間 9時～16時30分頃までのうち5時間程度

他 手続きの流れや注意事項等の詳細は、市HPをご覧ください。
申・問 生涯学習課文化・文化財担当(内線3340・3351)

シルバー人材センター 就業体験参加者募集!

時 6月20日(木) 14時～16時
所 吹上ワークプラザ(吹上富士見3・4)

対 市内在住の60歳以上の方
定 5人(先着順)
内 低木刈込みの仕事の体験
費 無料

持 筆記用具・作業のしやすい服装
申・問 平日に電話でシルバー人材センター(☎569・3006)

応急手当講習 (上級救命講習)

時 6月16日(日) 9時～17時
所 埼玉県中央広域消防本部

対 鴻巣・桶川・北本市に在住又は在勤で中学生以上の方(再受講可)

定 30人(先着順)
内 AEDを用いた心肺蘇生法(成人・小児・乳児等)、傷病者管理法、外傷の応急手当、搬送法等

持 筆記用具・昼食
他 WEB講習もあります(スマホ等の画面提示で最初の2時間免除)。健康状態により受講を控えていただく場合があります

申・問 6月9日(日)までに直接又は電話で川里分署(☎569・4119)

鴻巣市 LINE 公式アカウント
友だち募集中
鴻巣市の最新情報を配信しています!



問い合わせ/秘書課(内線2013)


ふるさと納税記念品の提供事業者を募集中

本市では、ふるさと納税制度を活用し、本市の特産品をはじめとしたさまざまな品々やサービスを返礼品としてラインナップし、全国へ発信しています。ふるさと納税協力事業者として事業者の皆さんの優れた品々やサービスを全国にPRしませんか。

お寄せいただいた寄付金は、子育てや教育、環境、まちづくりなど、市政のさまざまな分野で活用されています。

制度の詳細や手続き方法などについて、お気軽にお問い合わせください。

問合せ 総合政策課シティプロモーション担当 (内線2237)



ゴミの処分

遺品整理 生前整理 不用品回収

安全・安心たわ。プロに任せれば

行田市で表彰されている会社だ、頼んでみるか!

でもすべて片付けるのは大変そうだなあ。

このままだと子供や孫にまで迷惑か...

生前整理
空き家整理
遺品整理
家屋解体
不動産売却・etc

スタッフが全部片づけます

リサイクルイズミ鴻巣市 検索

お電話ください! 0120-961-919

「鴻巣市・吉見町・行田市」市役所許可業者
リサイクルイズミ鴻巣市 検索 株式会社イズミ 行田市城玉4173-2
https://gyoda-recycle.com/

市役所新館・本庁舎
 「所在地」中央1-1-1
 「電話」5411-1321

**市などからの
お知らせ**

6月2～8日は危険物安全週間

身の回りには、塗料・接着剤・エアゾール製品など「危険物」であることを意識せずに利用しているものがたくさんあります。取り扱いを誤ると思わぬ事故や災害につながってしまいます。

家庭や事業所で、危険物の正しい取り扱いや保管方法を今一度点検しましょう。

令和6年度危険物安全週間推進標語
 「次世代へ つながる無事故と青い地球」

問 埼玉県中央広域消防本部予防課
 ☎597・2004

県河川の雑草刈払い業務の担い手募集

作業時期 6月から11月の間に2回
 又は3回(8時30分～17時)

作業箇所 元荒川、野通川

募集団体 自治会、NPO等の非営利団体

報酬費用 1,000円～5,000円程度(保険料含む)

問 埼玉県北本県土整備事務所河川担当 ☎048・540・8206

守ろう！電波のルール

総務省では、6月1日から10日までを「電波利用環境保護周知啓発強化期間」として、電波を正しく利用していただくための周知・啓発活動及び不法無線局の取締りを強化します。

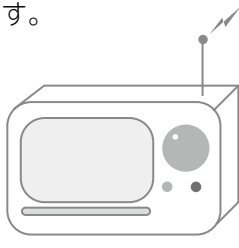
電波は暮らしの中で欠かせない大切なものです。電波のルールはみんなを守りましょう。

問 関東総合通信局 ☎03・6238・1939

ラジオ広報このす

(フラワーラジオ・FM76.7MHz)
 市政のホットな情報を発信中です。

◎平日	8:30	◎土・日	10:20
	12:30		11:50
	17:30		15:50



スポーツ & レク

初級ゴルフ教室

6月12日～7月24日の毎週水曜日18時30分～20時(全7回)

所 鴻巣ジャンボゴルフセンター
対 市内在住・在勤の方 ※小・中学生は保護者が送迎
定 20人(先着順)
内 レッスンプロによるレッスン、ショートコースレッスン(最終日)

費 12,000円(ボール代等)
 ※申込み締切り後の返金不可

申 5月18日(土)～5月31日(金)に参加費を添えて総合体育館窓口

問 市ゴルフ協会大関さん ☎080・4007・3672、申込み状況は総合体育館 ☎543・0101

市民バレーボール大会

7月7日(日) 9時30分

所 総合体育館・コスモスアリーナふきあげ

費 1チーム2,000円(代表者会議時に徴収)

他 6月19日(水) 19時から総合体育館にて代表者会議を開催

申 6月12日(水)までに総合体育館窓口

問 バレーボール連盟荒井さん ☎090・3575・1160

ご厚意ありがとうございます



【コウノトリの里づくり基金へ】

川口信用金庫より 現金 300,000円

【市内小学1年生へ】

さいたま農業協同組合より 交通安全雨傘 945本
サーパス工業株式会社より PC用タッチペン 866本

【市内中学校(8校)吹奏楽部へ】

佐々木芳助さん、鈴木知美さん、小島直人さん、鈴木美貴子さん、大湯公子さん、須田ふじ子さん、木村勝美さん、ほか匿名の方10人より
 ウインドチャイム1台、ホルン1本、クラリネット2本、テナーサクソ3本、トランペット6本、フルート7本

※令和5年9月号掲載 楽器寄付の募集は終了しました

ダイリンのご葬儀 **事前相談** 9割以上の方が「事前相談してよかった」とお話しています。

家族葬内覧会開催 予約優先

～公営斎場利用相談会 同時開催～

開催日 5月18日(土) 6月15日(土)
 ～式場内にて実際の祭壇もご覧いただけます～

【個別にご案内】 ①10:00～11:30 ②11:30～13:00 ③13:00～14:30

家族葬がまるわかり!

- ① 施設全体がまるわかり
- ② 料金がまるわかり
- ③ 家族葬がまるわかり
- ④ 樹木葬もまるわかり

きららテラス ダイリン鴻巣会館 相談ルーム

【埼玉県鴻巣市下忍3326-1】
 ◎カーナビ入力の際は上記住所をお入れください。

ダイリン ☎0120-56-3006
 24時間受付 <https://dairininc.co.jp/> **ダイリン鴻巣会館** **検索**

広告



太極拳スワンの会
初心者体験会

時 5月18・25日、6月1日(土)
13時~15時
所 あたご公民館
定 5人
内 太極拳24式
費 無料
持 上履き
申 当日
問 宇野さん(☎596・3721)

花のまち鴻巣ヨガ
朝ヨガ体験会

時 5月21・28日(火)9時~10時
所 吹上生涯学習センター
定 10人
内 ヨガで楽しく身体を動かしまし
しょう
費 5000円
持 飲み物・ヨガマット又はバスタ
オル・動きやすい服装
申・問 高原さん(☎090・40
29・3406)

こじまRC!
走り方トレーニング体験会

時 5月23日・30日、6月6・13・
20日(木)18時~20時
所 陸上競技場
定 10人
内 走り方の基本トレーニング
・8392)

費 無料
持 飲み物・タオル・動
きやすい服装・履きなれ
た運動靴
申・問 公式LINE(右記QR
コード)又は伊藤さん(☎090・
6114・9089)

アドバンス
ジュニアバドミントンク
ラブ体験会

時 5月25日(土)13時~15時
所 小谷小学校
対 年長~小学5年生
内 みんなで楽しくバドミントンを
しょう
費 無料
持 水筒・タオル・室内シューズ
申 不要
問 新さん(☎090・4665・
5123)

鴻巣柔道会
初めての柔道体験会

時 5月25日、6月1日(土)18時~
総合体育館
所 小学生以上の方
定 3人
内 楽しく、礼儀も学べる柔道を体
験してみませんか
費 無料
持 タオル・飲み物
申 前日までに氏名・年齢・電話番
号を記載して西浜さんにメール
mahatoman164@gmail.com
問 西浜さん(☎090・3691
・8392)

SW吹矢鴻巣ひかり支部
スポーツウェルネス吹矢
体験会

時 ①6月5日~28日の毎週水・金
曜日13時30分~15時30分 ②6月6
日~27日の毎週木曜日13時30分~15
時30分
所 ①田間宮生涯学習センター
②箕田公民館
対 お子様から大人まで
内 腹式呼吸を使った健康的なス
ポーツです
費 1000円(マウスピース代)
申 不要
問 小笠原さん(☎542・3743)

バルーンアート 夢ふうせん
バルーンアートボラン
ティア初心者講座

時 6月6・13日(木)10時~11時
30分(全2回)
所 吹上生涯学習センター
対 市内在住でボランティアに興味
のある方
定 10人(先着順)
内 幅広い人達にバルーンアートを
楽しむ機会を提供します
費 500円(風船代・資料代)
持 作成した風船をいれる袋、筆記
用具
申・問 5月27日(月)までに福田
さん(☎090・5311・7449)

埼玉土建一般労働組合中部支部
第47回ふれあい住宅デー

時 6月9日(日)10時~15時(受
付14時30分まで)

所 氷川町1号公園、吹上保健セン
ター、広田中央3号公園
内 包丁研ぎ、まな板削り、住宅相
談等
費 2000円(包丁研ぎ、まな板削り)
問 埼玉土建一般労働組合中部支部
(☎048・593・3381)

新日本婦人の会 鴻巣支部
子育てひろば

時 6月9日(日)10時~12時
所 あたご公民館
対 子育て中の親子
25人
内 手遊び、ゲーム、読み聞かせな
ど
費 1000円(ひと家族)
持 飲み物など
問 林さん(☎080・4162・
6082)

声の広報

目の不自由な方のために

市内ボランティアグループでは、目の不自由
な方のために「広報こうのすかがやき」の音訳
CDを作成し、貸し出しています。ご利用ください。

【問】 市ボランティアセンター
電話 597-2100
FAX 597-2102

学校法人北里研究所 北里大学メディカルセンター (北本市荒井6-100)

市民公開講座

参加費無料
事前申込不要

日時 2024年6月1日(土)14:00~15:00(開場13:30)
会場 北本市文化センター 3階第1・2会議室
テーマ 知って納得、多汗症
~形成外科医が伝えたいワキ汗のお話~
講師 馬場 香子 先生(北里大学メディカルセンター形成外科部長)

「人間ドックのご案内」

【料金】一般基本コース
1日コース 66,000円
半日コース 49,500円(2024年4月~新設)
※契約健康保険組合等からの補助がある場合
は、コース及び金額が変わります。料金等の
詳細はお問い合わせ下さい。

【ご予約・お問い合わせ先】
電話又は健康管理センター窓口で
2か月先(月末)までのご予約を
お受けしております。

【お問合せ先】
北里大学メディカルセンター総務課 ☎048-593-1212 ☎048-593-1227(直通) 月~金曜日10:00~16:00

まちかど
伝言板

鴻巣フィルハーモニー管弦楽団
第19回定期演奏会

時 6月9日(日) 14時開演
所 フレアここのす大ホール
定 1,000人
内 シューベルト／交響曲第7番
「未完成」、ブルックナー／交響曲第4番「ロマンティック」
費 500円(高校生以下無料)
申 フレアここのすチケットセンター又は当日受付窓口
問 坂本さん(☎080・4688・0859)

水彩クラブ
第1回水彩クラブ作品展
時 6月13日(木)～16日(日) 10時～17時(16日は15時まで)
所 フレアここのす階段展示コーナー
内 透明水彩画の展示
問 小杉さん(☎597・30083)

行政書士会 鴻巣支部
行政書士相続等無料相談会
時 6月15日(土) 13時～16時
所 市民活動センター
内 相続・遺言・各種許認可申請等
費 無料
申 要予約
問 大竹さん(☎090・9849・5844)

公民館・児童センター
催しと講座

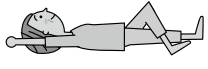
中央公民館
所在地 本町3-12-18
電話 542-8403
FAX 543-8002

女性のための健康づくり
栄養講座

時 6月12・19日(水) 10時～12時(全2回)
対 市内在住・在勤・在学の方 16人
内 食を通じて健康になるポイントを学び、血管年齢測定等を実施
費 無料
持 筆記用具・電卓
申 5月29日(水) 9時30分に窓口

寝ころも美体操講座

時 6月18日、7月2・9日(火) 14時～15時(全3回)
対 市内在住・在勤・在学の方 16人
内 ゆっくりゴロゴロ動いただけで、偏った姿勢を整えましょう
費 無料
持 ヨガマット・飲み物・汗拭きタオル・動きやすい服装
申 5月28日(火) 9時30分に窓口



田間宮 生涯学習センター
児童センター

所在地 登戸1-4-9
電話 596-0137
FAX 597-2531

親子タッチングケア

時 6月14日(金) 10時～11時
対 市内在住の未就学児と保護者 8組
内 タッチングケアの方法と効果を学ぶ
費 無料
申 5月31日(金) 10時に窓口

父の日 革の小物を作ろう

時 6月15日(土) 10時～12時
対 市内在住の小学生 12人
内 革のカード入れを作る
費 800円
申 6月1日(土) 10時に参加費を添えて窓口

もっと健康に！
快活エクササイズ②

時 6月20・27日、7月4・11日(木) 13時30分～15時(全4回)
対 市内在住・在勤・在学の方 20人
内 誰でも実践できる体操で健康に
費 無料
申 6月6日(木) 13時30分に窓口

マクラメのフラッチバッグ作り

時 6月13・20日、7月18日(木)

夏の寄せ植え教室

時 7月11日(木) 10時～12時
対 市内在住・在勤・在学の方 16人
内 夏の草花を使った寄せ植えを作り、花を咲かせる楽しさを味わう
費 3,600円(材料費)
申 6月13日(木) 10時に参加費を添えて窓口



賢い薬局の活用方法

時 6月25日(火) 10時30分～12時
対 市内在住・在勤・在学の方 16人
内 日本薬科大学の講師から、薬局の活用方法を学ぶ
費 無料
申 6月7日(金)～9日(日)に電子申請又は6月11日(火) 10時30分に窓口

家族葬は 鴻巣駅前 鴻巣セレモホール 年中無休 安心の24時間対応
0120-16-5940
事前相談、受付中！
お葬儀に関するさまざまな「不安」「ご要望」なんでもご相談ください。
ご相談は無料です！
まずはお電話でご予約を！
LINE 友達登録も募集中！
セレモの会員制度 さくらさぼーど 多くの割引特典
入会金は1万円のみ
*月々の年会費など一切必要ありません。
*葬儀互助会ご入会の方もお気軽にご相談ください。

まずはお気軽にお電話ください
◎交通事故 ◎相続 ◎離婚 ◎借金など
受付時間 平日10時～17時 ☎048-775-3557
藤木・根岸総合法律事務所
埼玉弁護士会所属 弁護士 藤木孝男・根岸 遼
上尾市上町2-1-34 GPビル5階
上尾駅徒歩7分／駐車場完備
詳しくはWebへ



**川里 生涯学習センター
児童センター**

〔所在地〕 広田31411-1
〔電話〕 501-7122
〔FAX〕 569-1184

はじめてのモルタルアート教室

時 6月11・18・25日(火) 13時30分～16時(全3回)
対 市内在住・在勤の方 15人
内 モルタルでキュートなミニガーデンを作り、多肉植物で華やかに飾りましょう
費 6,000円(材料費)
持 エプロン・ゴム手袋
申 5月28日(火) 10時に参加費を添えて窓口



スタンドグラス講座

時 6月20・27日、7月4日(木) 13時30分～15時30分(全3回)
対 市内在住・在勤の方 12人
内 インテリアに映えるテント型スタンドグラスを作ろう

費 3,000円(材料費)
持 エプロン・はさみ・古タオル・新聞紙・軍手
申 5月30日(木) 10時に参加費を添えて窓口



ネイティブ先生と Let's Enjoy English

時 6月15・22・29、7月6日(土) ①14時～14時40分 ②15時～15時40分(全4回)
対 市内在住の①来年度小学1年生、②小学1・2年生
内 ①8人 ②10人
内 ネイティブ先生と一緒に、英語って楽しいを体験しよう！
費 無料
持 筆記用具
申 5月28日(火)～30日(木)に電子申請又は6月1日(土) ①14時、②15時に窓口

ペットボトルで本格ピザをつくらう!?

時 6月30日(日) 9時30分～13時
対 市内在住の小中学生 ※小学3年生以下は保護者同伴
内 ペットボトルを使ってミックスピザを2枚作ります

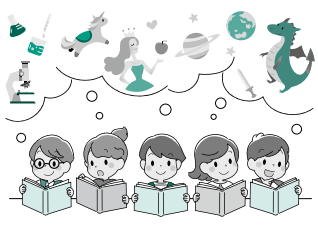
費 1,000円
持 エプロン・三角巾・タオル等
申 6月9日(日) 9時30分に参加費を添えて窓口

ナイトヨガ

時 6月28日(金) 19時30分～21時
対 市内在住・在勤・在学の方 10人
内 しなやかで健康なココロとカラダづくり!
費 無料
持 ヨガマット又はバスタオル・フェイスタオル・飲み物・動きやすい服装
申 6月3日(月)～5日(水)に電子申請又は6月7日(金) 10時に窓口

おはなしのへや

時 6月5・19日(水) 10時30分～11時
対 乳幼児と保護者
内 本や紙芝居の読み聞かせ
費 無料
申 当日



箕田 公民館 児童センター

〔所在地〕 稲荷町26-32
〔電話〕 596-0602
〔FAX〕 596-6267

こけ玉作り

時 6月20日(木) 10時～11時30分
対 市内在住・在勤・在学の方 15人
申 1,000円(材料費)
5月23日(木) 9時30分に参加費を添えて窓口

子どもおりがみ教室

時 6月30日(日) 9時30分～12時
対 市内在住の18歳未満の方(未就学児は保護者同伴) 15人
内 七夕の笹飾りを作ろう
費 無料
申 6月2日(日) 9時30分に窓口

男の料理教室②

時 7月7日(日) 9時30分～12時30分
対 市内在住・在勤・在学の男性 12人
内 鮭とマイタケの炊き込みご飯・肉団子とキャベツのスープ・なすとピーマンのみそ炒め・ヨーグルトムースを作る
申 6月9日(日) 9時30分に参加費を添えて窓口

◎相続税 ◎贈与税 ◎確定申告

相談は無料です。
まずは、お気軽にお電話ください。

保科美那子税理士事務所

鴻巣市ひばり野2-17-4 税理士 保科美那子

月曜日～土曜日 9:00～19:00 **048-543-7606** (HP あります)

やねかべ雨どい専門工事店

お助け!雨漏り再現調査受付中!

0120-579-706

やねのたけい

武井板金(株) 鴻巣市天神4-5-67

草刈り お庭と庭木のお手入れ、人工芝 広告

お庭のトミー

- Oniwa no Tommy -

お庭の何でも ご相談ください! ご相談!見種無料

大変な草刈り致します ¥550～
庭木のお手入れ致します ¥1,000～
防草対策もいたします ¥3,000～

ご連絡は携帯まで
090-2493-1865 担当:富田
事業所 埼玉県岡市西8-7-15 (TEL) 03-6206-0630

公民館・児童センター
催しと講座

常光 公民館 児童センター

所在地 下谷196-1
電話 5411-2005
FAX 5411-2016

はじめてのオカリナ教室

時 6月12・26日、7月10・24日
(水) 13時15分～14時45分(全4回)
対 市内在住・在勤の方
定 20人
内 オカリナを基礎から学ぶ
費 無料(希望の方は1,100円
でオカリナを購入可能)
申 5月29日(水) 13時15分に窓口
※オカリナ購入希望の方は費用を添
えて



笠原 公民館 児童センター

所在地 笠原791-1
電話 5411-0261
FAX 5411-0271

免疫カアップ!健康体操講座

時 6月11・18日(火) 14時～16時
(全2回)
対 市内在住・在勤の方
定 15人
内 自分の身体の健康は自分で守り

時 6月13日(木) 15時30分～16時
対 未就学児と保護者
費 無料

紙芝居

時 6月13日(木) 15時30分～16時
対 未就学児と保護者
費 無料

吹上 生涯学習センター 児童センター

所在地 吹上富士見1-1-1
電話 5481-4726
FAX 5491-2480

初夏のクラフトバッグ作り教室

時 7月3・10・17日(水) 9時30分～12時30分(全3回)
対 市内在住・在勤の方
定 12人
内 初夏に使いやすいクラフトバッグを作りましょう
費 1,300円(材料費)
申 6月19日(水) 10時に参加費を添えて窓口

時 5月24日(金)～26日(日)に電子申請又は5月28日(火) 10時に窓口
費 無料

歴史講座「参勤交代と関所攻め・川渡し」

時 6月20日(木) 10時～12時
対 市内在住・在勤の方
定 20人
内 ①アプリを使って脳トレ ②LINEでコミュニケーション
費 無料
他 貸出するスマートフォンでの操作になります
申 6月2日(日)～4日(火)に電子申請又は6月6日(木) 10時に窓口

スマートフォン教室(応用編)

時 6月24日(月) 10時～11時30分
対 市内在住・在勤・在学15歳以上の方
定 20人
内 ①アプリを使って脳トレ ②LINEでコミュニケーション
費 無料
他 貸出するスマートフォンでの操作になります
申 6月5日(水)～7日(金)に電子申請又は6月10日(月) 10時に窓口

あたご 公民館 児童センター

所在地 原馬室3460-1
電話 5431-2665
FAX 5431-2653

父の日革小物作り教室

時 6月8日(土) 10時～12時
対 市内在住の小学生
定 10人
内 カッコいい革小物を作ってお父さんにプレゼントしよう
費 800円(材料費)
申 5月25日(土) 10時に参加費を添えて窓口

アイシングクッキー教室

時 6月23日(日) 10時30分～11時30分
対 市内在住の小学生
定 12人

内 米粉クッキーと天然色素を使った体にやさしいアイシングクッキー作り
費 600円(材料費)
申 5月26日(日) 10時に参加費を添えて窓口



企業・お店の宣伝にご活用ください!

市ホームページバナー
有料広告を募集中

1枠1か月あたり10,000円×3月末までの掲載月数(一括払)
トップページのアクセス数 令和4年度月平均約41,200件
※詳細は市ホームページをご覧ください

問合せ/秘書課(内線2013)

うちの子「結婚」しないのかしら?
独身のお子様の結婚相談承ります
お子様の結婚に関するお悩み、プロの仲人がお答えします。
まずはお気軽に仲人にご相談下さい
☎048-640-1001
結婚相談所 ムスベル
さいたま市大宮区下町1-6-2 TS-1ビル7階

ニチエー塗装
外壁塗装 職人 に 直接
各種リフォーム お任せください!
外壁・屋根塗装
●完全自社施工 ●見積無料
建設増玉組合加入
☎0120-137-156
〒363-0025 桶川市下日出谷943-228

ご相談・お見積無料
便利屋トータルサービス鴻巣店
●剪定・伐採・抜根 ●不用品回収・各種解体
●住まいの修理 ●ハウスクリーニング
●アミド・障子・襖 ●引越、荷物運び
●室内外の簡易作業 ●家具移動・組立
まずはお気軽にお電話ください。(8:00～19:00)
TEL 048(538)7874
TEL 080(5058)2635
鴻巣市原馬室422-6(担当 くぼた)





公民館・児童センター
催しと講座

**北新宿 生涯学習センター
児童センター**
 「所在地」 北新宿943
 「電話」 5011-6022
 「FAX」 5011-6023

太極拳教室

時 6月20・27日、7月4日(木)
14時～16時(全3回)
対 市内在住・在勤の方
定 15人
内 足腰やバランス感覚を鍛え、心と体の健康を維持する
申 5月22日(水) 9時30分に窓口
費 無料

赤ちゃんおはなし会

時 5月23日(木) 10時30分～11時
対 市内在住の乳幼児と保護者
内 絵本の読み聞かせや手遊び
申 当日
費 無料

わらべうた産後ダンス教室

時 6月25日(火) 10時～11時30分
対 市内在住の生後4か月(首が座っている児)～2歳未満の抱っこができる乳幼児と保護者
定 10組
内 わらべうたに合わせて親子で楽しくシエイプアップ！
申 6月4日(火) 10時に窓口
費 無料

鴻巣児童センター
催しと講座

「所在地」 本町3-12-24
「電話・FAX」 541-0442

のびのび親子体操

時 6月27日(木) 10時30分～11時30分
対 未就学児と保護者
定 10組(先着順)
内 親子で楽しく体を動かしましょう
申 当日
費 無料

児童センターで
子育てサロン実施中



各児童センターでは、未就学児向けの手遊び、絵本の読み聞かせ、リトミック教室などを行う子育てサロンを開催しています。詳細は市HPをご覧ください。



▲市HP

コミュニティセンター
催しと講座

本町コミュニティセンター
 「所在地」 本町7-3-26
 「電話・FAX」 543-1031

フォークダンス(民族舞踊)を楽しもう！

時 6月19日(水) 14時～15時30分
対 15人(先着順)
内 いろいろな国の踊りを楽しみます
申 6月17日(月)までに電話又は直接窓口
費 500円
持 動きやすい服装・靴・飲み物



見て聞いて納得！介護予防教室

時 5月27日・6月10日(月) 14時30分～16時
対 60歳以上の方
定 各回10人(先着順)
内 介護予防のお話や簡単な体操
持 各回1,000円
費 動きやすい服装・飲み物・フェイスタオル
申 前日までに電話又は直接窓口

コミュニティふれあいセンター
「所在地」 登戸449
「電話・FAX」 596-3322

座学と歌の中国語教室

時 6月2・16日(日) 13時30分～14時30分
定 各回8人(先着順)
内 歌を交えながら楽しく学ぶ
持 各回1,000円
費 筆記用具・ノート
申 前日までに電話又は直接窓口

姿勢改善ストレッチ

時 6月5・12・19・26日(水) 10時～11時
定 各回15人(先着順)
内 快適に過ごせるからだづくり
持 各回1,000円
費 動きやすい服装・ヨガマット又はバスタオル・フェイスタオル・飲み物
申 開催日の前々日までに電話又は直接窓口

初心者大歓迎！ハワイアンフラダンス

時 6月14・28日(金) 13時～14時
定 各回15人(先着順)
内 フラダンスで健康促進を図る
持 各回1,000円
費 動きやすい服装・室内履き・飲み物
申 前日までに電話又は直接窓口



伝える・伝わる支援の専門集団

株式会社アサヒコミュニケーションズ アサコム Q検索
埼玉県鴻巣市本町4-3-23 Tel.048-541-5152 www.asahi-com.net

快適な環境づくりをお手伝いします

白アリ ネズミ・ハチ・見積・調査
その他害虫駆除 無料

■消毒・消臭 ■コウモリ ■床下換気扇
■小動物追出 その他問い合わせ下さい

日本ベストコントロール協会 会員
中央住宅消毒

☎(048)541-2821 鴻巣市栄町4-15

詳しくはHPをご覧ください 中央住宅消毒 検索
https://www.chuo-shoudoku.com/

あなたの遺言が家族を守る！

相続・遺言のことなら、
奈良澤行政書士事務所

法定相続情報一覧図、
遺産分割協議書等作成します

★土日祝日対応可
★ご自宅等ご希望の場所に伺います

Tel. 090-2215-9945
✉ g.narasawa@gmail.com

鴻巣市天神2-7-49 TEL 048-538-6065 奈良澤 元大



フラワーロードを花で装飾



4月20日、総勢127人のボランティアの皆さんが、多くの人が行き交うけやき通り(このすフラワーロード)にアンゲロニアやベゴニアなどの季節の花を装飾しました。

この活動は、令和2年12月に制定した「花と緑の都市宣言」における花いっぱいまちづくり事業の一環として実施している活動です。



鴻巣市市制施行70周年記念事業PRパートナー ラッピングトラックで全国に鴻巣をPR

4月17日、市役所で市制施行70周年記念事業PRパートナーのロードネット株式会社が、ラッピングトラックをお披露目しました。トラックには、本市特産の花やひな人形、花火大会のラッピングが施されており、全国に本市をPRしていきます。

▶左から、このす観光大使 平山ヤエさん、ロードネット株式会社 丑久保代表取締役会長、並木市長



色鮮やかに一面のチューリップ



3月下旬～4月初旬、花のオアシスで約40,000本のチューリップの花が色鮮やかに咲きました。

5月25日(土)には、咲き終えたチューリップの球根を掘り出します。どなたでも参加できますので、詳細は裏表紙をご覧ください。

官民連携でゼロカーボンを推進



4月23日、株式会社シードと「鴻巣市ゼロカーボンシティ」の実現に向けた取組を推進するため、覚書を締結しました。

コンタクトレンズの空ケース「ブリスター」を回収し、リサイクルすることで脱炭素社会の実現に向けた取組を実践していきます。



待ちに待った 春の便り 桜満開

4月に入り、市内各所で桜が満開になりました。例年より遅く開花した桜が、まちをきれいに彩りました。

◀吹上地域の元荒川沿いの約500本に及ぶ桜並木は県内でも有数の桜の名所

交通安全をマスコットに込めて



4月2日、交通安全マスコット無事カエル贈呈式が行われました。

マスコットは、鴻巣市交通安全母の会の皆さんが、子どもたちの安全を願って一つ一つ手作りし、新たに小学1年生になった児童に贈られたものです。

のすっ子が世界の舞台へ!



4月22日、チアダンスチームPINKDIAMONDS GLANZに所属する、加藤紗花さん、加藤叶望さん、小島紬さんが市長を表敬訪問しました。

3人は4月26日から29日までアメリカで開催された世界大会に出場し、6位に入賞しました。

100歳! ますます お元気で

100歳を迎えられた
大正13年4月生まれの方を
お祝いしました。



松坂 武夫さん
(大間)

産官学連携メニューを新たにラインナップ



「にこのす」では、新メニューが続々登場。
キッズスペース完備、キッズメニューもありますので、小さなお子さん連れでも安心です。



▲日本薬科大学プレート



▲産官学もりもりプレート

皆さんのお越しをお待ちしています



店内奥に小さな
キッズスペースがあります





図書館の催しと講座

■鴻巣中央図書館 (☎541-1075・FAX 541-1019)
 ■吹上図書館 (☎548-7522・FAX 549-1687)
 ■川里図書館 (☎569-3030・FAX 569-3031)



鴻巣中央図書館

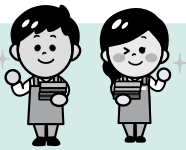
電子図書館を使ってみよう！（一般向け）

- 時** 5月29日(水) 10時～17時
- 対** 市内に在住・在勤・在学の方
- 内** 電子図書館の利用方法・コツなどを図書館員が案内
- 費** 無料
- 持** スマートフォンやタブレット端末（インターネットに接続可能なもの）
- 申** 不要

川里図書館

こども映画会

- 時** 6月9日(日) 14時～15時30分
- 対** 小学生以下のお子さんと保護者
- 定** 25人（先着順）
- 内** 「ロイヤルコーギー レックスの大冒険」（85分）
- 費** 無料
- 申** 不要



司書さんが選ぶ 今月のおすすめ電子図書



◀電子図書館はこちら



書名 虚無レシピ
著者 リュウジ
出版社 サンクチュアリ出版



書名 旅行が200%楽しくなる！
 スーツケース収納術
著者 三田村 路子
出版社 辰巳出版



書名 やっぱり じゃない！
著者 チョーヒカル
出版社 フレーベル館

電子雑誌読み放題実施中！

電子図書館では、グルメ・クッキング・鉄道・写真・トラベル・ファッションなど100以上の掲載タイトルを読むことができます。

TRC-DLマガジン



詳細はご利用ガイド (QRコード) をご覧ください



KONOSTagram

このコーナーでは、Instagramを利用して鴻巣市のいいところをPRしているKONOSTagram観光大使のベストショットを紹介します。写真は#鴻巣カメラ部で検索！

市公式 Instagram



ぜひフォローしてください



@ai_mitsuda6.2
 #ピンク色のじゅうたん #チューリップ #花のオアシスにて



@kounosulife
 #荒川水管橋 #菜の花 #春の景色



@hanahana0321megu
 #鴻神社 #夜桜ライトアップ #鳥居の下から



鴻巣にはたのしい催しが盛りだくさん!

インフォメーション

このコーナーでは、各施設のイベント情報等を紹介しています。詳細は、各施設にお問い合わせください。

文化センター「クレアこうのす」 (☎540-0540)

- 令和6年度コミュニティ講演会「今、知ってほしい災害対策」
- 時 6月22日(出)13時30分～15時 (開場＝13時)
- 定 180人(先着順)
- 費 無料
- 申 5月29日(水) 10時からWEB又はクレアこうのすへ電話(1度に2人分まで申込み可)



講師
気象予報士・防災士
天達 武史 さん



花と音楽の館かわさと「花久の里」 (☎569-3811)

- 手打ちうどん体験教室
- 時 6月10日(月) 10時～12時
- 定 12人 費 1,000円(当日集金)
- 申 5月22日(水) 9時以降に電話又は窓口
- 草餅作り体験教室
- 時 6月17日(月) 10時～12時
- 定 12人 費 700円(当日集金)
- 申 5月22日(水) 9時以降に電話又は窓口

■ 第17回花久の里 津軽三味線演奏会～三絃対二胡～

- 出演者 山中信人さん(こうのす観光大使)
ゲスト 二胡奏者 シュウミンさん
- 時 6月23日(日) 14時開演
 - 定 100人
 - 費 2,000円
 - 申 電話 (随時受付)



にぎわい交流館「にこのす」 (☎541-2901)

- 親子田植え体験
- 時 6月1日(出) 10時～12時
- 所 笠原公民館集合
- 対 親子
- 定 20組(先着順)
- 費 1人1,500円(未就学児は500円)
- 申 5月22日(水) 10時以降に電話



- にこのす料理教室
- ① はじめての薬膳料理
- ② 海外の料理に挑戦～イギリス編～
- 時 ① 6月12日(水)
② 6月26日(水)
- ※時間はいずれも9時～11時
- 定 各日3人(先着順)
- 費 1,000円
- 申 5月22日(水) 12時以降に電話



- 認知症予防体操
- 時 6月19日(水) 9時～10時
- 定 16人(先着順)
- 費 無料
- 申 5月22日(水) 10時以降に電話



こうのすシネマ映画情報 (☎544-9200)

- ▼ 公開中
- ゴジラ×コング 新たなる帝国
- 鬼平犯科帳 血闘
- 猿の惑星 キングダム
- ▼ 公開予定
- 5月17日(金)
- ミッシング
- 碁盤斬り
- ポブ・マーリー：ONE LOVE 【PG-12】
- 5月24日(金)
- 帰ってきた あぶない刑事
- 劇場版『ウマ娘 プリティーダービー 新時代の扉』
- 劇場版 おいしい給食 Road to イカメン
- 5月31日(金)
- マッドマックス：フュリオサ
- 6月14日(金)
- ディア・ファミリー

午前十時の映画祭14

- 5月10日(金)～23日(木)
- パリ、テキサス
- 5月24日(金)～6月6日(木)
- ベルリン・天使の詩
- 6月7日(金)～20日(木)
- 小早川家の秋

※公開日は変更になる場合があります。予めご了承ください



ベビー&キッズ ひなちゃんシアター

こうのすシネマでは、子ども向け作品を対象に、小さなお子様と一緒に気軽に映画を楽しむ上映回があります。

実施状況は劇場HP▶
をご確認ください





広報
こうのす

No.870
令和6年
5月15日発行

発行 鴻巣市役所
〒365-8601 埼玉県鴻巣市中央1番1号
https://www.city.kounosu.saitama.jp/

◆ 鴻巣市役所 048-541-1321 FAX 048-542-9818
◆ 吹上支所 048-548-1211 FAX 048-549-1082
◆ 川里支所 048-569-1111 FAX 048-569-1184

こうのとりのSDGsパートナーを募集

— SDGsの取組を推進する事業者の皆さんをパートナーに認定します —



パートナーになると…

市HP等で
事業者の
SDGsの取組を
PRします

パートナー
認定証を
交付します

パートナー
向けのセミナー
や交流会に
参加できます



対象 企業、NPO団体、自治会等の市民団体、学校等
申請方法 SDGsの達成に向けた取組と目標値を設定し下記方法
で申請してください

- ①電子申請
- ②鴻巣市こうのとりのSDGsパートナー申請書（市HPに
あります）を持参・郵送・メールで提出

問合せ 総合政策課企画担当（内線2238・sogoseisaku@
city.kounosu.saitama.jp）



▲認定証イメージ

ご家庭でチューリップを咲かせましょう 花のオアシス チューリップ球根掘り出し体験

4月に花のオアシスで咲き誇ったチューリップの
球根掘り出し体験を開催します。

日時 5月25日(土)8時30分～10時30分(受付8時～)
※荒天の場合は6月1日(土)
会場 花のオアシス(市民農園(寺谷736)隣)
定員 200人(先着順)
費用 500円(貸出バケツ1杯分) ※令和5年12月
2日の球根植え込みボランティア参加者は
無料
持ち物 作業しやすい服装・長靴・軍手
※バケツとスコップは事務局で用意
申込み 当日(会場受付)
問合せ 花のオアシス推進運営協議会事務局
(商工観光課内・内線3104)



バケツ1杯分の球根を持ち帰りできます!



鴻巣市ソーシャル
メディア利用してね!



マチイロ
スマートフォンで
「広報こうのす」をチェック!



リサイクル選性 (A)
この印刷物は、印刷用の紙へ
リサイクルできます。

VEGETABLE
INK
この印刷物は環境にやさしい「植物油インキ」を使用しています。

人口と世帯

◆人口 117,581人(前月比+2) [男 58,222人/女 59,359人] ◆世帯 53,222世帯(前月比+132) ※5月1日現在

廃食用油の回収 市役所・商支所・公民館・本町コミュニティセンター・市民センター・コミュニティふれあいセンターで、毎日回収しています！※時間は各施設の開所(館)時間

可燃=燃やせるごみ 不燃=燃やせないごみ ビン・カン=ビン類・カン類
 プラ容器=プラスチック製容器包装(資源)類
 資源=ビン類・カン類・ペットボトル・紙類・布類・衣類
 ペット=ペット・紙・布・衣=ペットボトル・紙類・布類・衣類 金属=金属類
 蛍光管・水銀柱
 エリア

鴻巣(東)=鴻巣地域高崎線東側 吹上(北)=吹上地域高崎線北側 川里=川里地域
 鴻巣(西)=鴻巣地域高崎線西側 吹上(南)=吹上地域高崎線南側

休館日

公=真田・常光・あたご・笠原公民館・田岡宮・北新宿生涯学習センター
 公(中)=中央公民館
 児=鴻巣・真田・常光・あたご・笠原・田岡宮・北新宿児童センター
 コ=コミュニティセンター
 鴻図=鴻巣中央図書館
 吹図=吹上図書館
 川図=川里図書館
 活=市民活動センター
 サ=市民サービスコーナー
 パ=パスポートセンター

吹=吹上生涯学習センター・川上児童センター
 川=川里生涯学習センター・川里児童センター
 高=高齢者福祉センター(白雲荘・コスモスの家・ひまわり荘)
 福=総合福祉センター・吹上福祉活動センター
 ク=クリアこうのす
 体=総合体育館 陸=陸上競技場
 ふ=コスモスアリーナふさあげ
 花=花久の里 ひ=ひなの里
 農=川里農業研修センター
 に=にこのす 天=天空の里

1 土	仏滅 休館日 サ、パ
2 日	当番医 (内科)たけうちクリニック☎594-7701、(外科)埼玉脳神経外科病院☎541-2800 当番薬局 おおはし薬局本町店☎541-0043、かみや薬局☎543-2391 休館日 公(中)
3 月	ごみ等 鴻巣(東)=不燃、鴻巣(西)=可燃、吹上(北)=可燃、吹上(南)=プラ容器、川里=不燃 ★フードドライブ実施日 休館日 公、児、川図、高、農
4 火	ごみ等 鴻巣(東)=可燃、鴻巣(西)=不燃、吹上(北)=プラ容器、吹上(南)=可燃、川里=可燃 休館日 コ、川図、体、陸、ふ、花、天
5 水	ごみ等 鴻巣(東)=資源、鴻巣(西)=金属、吹上(北)=ペット・紙・布・衣、吹上(南)=ビン・カン・金属、川里=ペット・紙・布・衣 休館日 川図、ひ
6 木	ごみ等 鴻巣(東)=プラ容器、鴻巣(西)=可燃、吹上(北)=可燃、吹上(南)=不燃、川里=プラ容器 休館日 川図
7 金	ごみ等 鴻巣(東)=可燃、鴻巣(西)=プラ容器、吹上(北)=不燃、吹上(南)=可燃、川里=可燃
8 土	先勝 休館日 サ、パ

16 日	当番医 (内科)鴻巣第一クリニック☎542-5566、(外科)仁科整形外科☎543-7099 当番薬局 あおぞら薬局☎543-8059 先負 休館日 公(中)
17 月	ごみ等 鴻巣(東)=不燃、鴻巣(西)=可燃、吹上(北)=可燃、吹上(南)=プラ容器、川里=不燃 休館日 公、児、鴻図、川図、吹、川、高、農、に
18 火	ごみ等 鴻巣(東)=可燃、鴻巣(西)=不燃、吹上(北)=プラ容器、吹上(南)=可燃、川里=可燃 休館日 コ、鴻図、体、陸、ふ、花、天
19 水	ごみ等 鴻巣(東)=資源、鴻巣(西)=金属・蛍光管・水銀柱、吹上(北)=ペット・紙・布・衣、吹上(南)=ビン・カン・金属・蛍光管・水銀柱、川里=ペット・紙・布・衣 休館日 鴻図、ひ
20 木	ごみ等 鴻巣(東)=プラ容器、鴻巣(西)=可燃、吹上(北)=可燃、吹上(南)=不燃、川里=プラ容器 休館日 鴻図
21 金	ごみ等 鴻巣(東)=可燃、鴻巣(西)=プラ容器、吹上(北)=不燃、吹上(南)=可燃、川里=可燃
22 土	先負 休館日 サ、パ
23 日	当番医 (内科)田嶋医院☎548-6230、(外科)吹上整形外科医院☎548-5211 当番薬局 黒沢薬局本店☎541-0301 仏滅

抜き取ってご利用ください。

KONOSU 広報お知らせ版

9 日	友引 当番医 (内科)あおばクリニック☎580-5670、(外科)高橋胃腸科医院☎542-5018 当番薬局 黒沢薬局人形町店☎540-2277
10 月	先負 ごみ等 鴻巣(東)=不燃、鴻巣(西)=可燃、吹上(北)=可燃、吹上(南)=プラ容器、川里=不燃 休館日 公、児、川図、高、農
11 火	仏滅 ごみ等 鴻巣(東)=可燃、鴻巣(西)=不燃、吹上(北)=プラ容器、吹上(南)=可燃、川里=可燃 休館日 コ、陸、ふ、花、天
12 水	大安 ごみ等 鴻巣(東)=金属・蛍光管・水銀柱、鴻巣(西)=資源、吹上(北)=ビン・カン・金属・蛍光管・水銀柱、吹上(南)=ペット・紙・布・衣、川里=ビン・カン・金属・蛍光管・水銀柱 休館日 ひ
13 木	赤口 ごみ等 鴻巣(東)=プラ容器、鴻巣(西)=可燃、吹上(北)=可燃、吹上(南)=不燃、川里=プラ容器
14 金	先勝 ごみ等 鴻巣(東)=可燃、鴻巣(西)=プラ容器、吹上(北)=不燃、吹上(南)=可燃、川里=可燃
15 土	友引 休館日 サ、パ

24 月	大安 ごみ等 鴻巣(東)=不燃、鴻巣(西)=可燃、吹上(北)=可燃、吹上(南)=プラ容器、川里=不燃 休館日 公、児、川図、高、農
25 火	赤口 ごみ等 鴻巣(東)=可燃、鴻巣(西)=不燃、吹上(北)=プラ容器、吹上(南)=可燃、川里=可燃 休館日 コ、陸、ふ、花、天
26 水	先勝 ごみ等 鴻巣(東)=金属、鴻巣(西)=資源、吹上(北)=ビン・カン・金属、吹上(南)=ペット・紙・布・衣、川里=ビン・カン・金属 休館日 ク、ひ
27 木	友引 ごみ等 鴻巣(東)=プラ容器、鴻巣(西)=可燃、吹上(北)=可燃、吹上(南)=不燃、川里=プラ容器 休館日 鴻図、吹図、川図、ク
28 金	先負 ごみ等 鴻巣(東)=可燃、鴻巣(西)=プラ容器、吹上(北)=不燃、吹上(南)=可燃、川里=可燃
29 土	仏滅 休館日 サ、パ
30 日	大安 当番医 (内科)おおさきクリニック☎580-7720、(外科)村越外科胃腸科肛門科☎548-0048 当番薬局 ともえ薬局吹上店☎547-0022、薬樹薬局吹上☎548-8028

県救急電話相談 (大人・小児の相談、医療機関案内) ☎#7119又は048-824-4199 (24時間対応)

鴻巣市医師会救急ダイヤル ☎543-9900 (24時間対応)

夜間診療所 ☎543-1561
 診療日/年末年始を除く平日の19時~22時(受付=19時~21時45分)
 診療科目/内科・小児科 ※軽症の応急処置に限る
 持ち物/保険証・診療費

休日 当番医 9時~正午、13時~17時 (診療内容は事前確認)
 当番薬局 開局時間 9時~18時

※防災行政無線(6月)の放送時間 「夕焼け小焼け」(全地域)=18:00

今月の納税 納税は手軽でかんたん口座振替

●市・県民税(第1期)
 7月1日までに納めましょう。口座振替の方は前日までに残高をご確認ください。
 納税は便利で安心な口座振替を利用しましょう

けんこう広場

問合せ/市役所代表(☎541-1321)
内線番号を伝えてください

いきいきシニア(介護予防)事業

対象/原則65歳以上 費用/無料 問合せ/介護保険課(内線2672)

	とき	ところ	持ち物・その他
わがまちサロン	ひだまりサロン 6月13・27日(木) 10時~11時30分	本町コミュニティセンター	飲み物・タオル 軽体操 おしゃべりタイム 脳トレゲーム 歌の合唱等
	ほっとサロン 6月5・19日(水) 10時~11時30分	市民センター	
	ふれあいサロン 6月14・28日(金) 13時30分~15時	コミュニティふれあいセンター	
	あいりすサロン 6月5・19日(水) 10時~11時30分	愛里集	
	中央サロン 6月7・21日(金) 10時~11時30分	中央公民館	
	吹上サロン 6月12・26日(水) 10時~11時30分	吹上生涯学習センター	

※詳細は、各公共施設に設置の介護予防カレンダーをご覧ください

うんどう教室

費用/無料 申込み/不要 問合せ/鴻巣保健センター(☎543-1561)

うんどう教室	とき	ところ	内容
うんどう教室	6月4・18日(火)	鴻巣宿鞠子公園	内容/肩こり、膝・腰痛、足のつり、尿もれや体力不足などでお悩みの方、自分のペースで楽しく体を動かせる教室です。 参加費/無料 持ち物/飲み物・タオル・運動ができる服装・手袋 ※雨天中止
	6月11・25日(火)	中央児童公園	
	6月11・25日(火)	すずかけ公園	
	6月4・18日(火)	大間公園	
	6月12日(水)	大栄2号公園	
	6月20日(木)	生田塚1号公園	
	6月19日(水)	富士見公園	
	6月13日(木)	新宿第1公園	
6月28日(金)	北新宿生涯学習センター		

北足立歯科医師会主催事業

問合せ/口腔保健センター(☎596-0275)

フッ素塗布	とき	ところ	持ち物
フッ素塗布	6月20日(木) 13時~13時40分	口腔保健センター	母子健康手帳・タオル・塗布代金

相談等

費用/無料 問合せ/鴻巣保健センター(☎543-1561・543-1562)、吹上保健センター(☎548-6252)

	とき	ところ	内容	持ち物・その他
10か月児相談	6月3日(月) 9時30分~10時	コスモスアリーナ吹上	身体計測 育児相談 栄養相談 歯科相談	母子健康手帳 バスタオル オムツ等
2歳児相談	6月26日(水) 9時30分~10時	鴻巣保健センター		母子健康手帳
パパ・ママクラス	①6月12日(水) ②6月17日(月) 9時30分~12時	鴻巣保健センター	①母子の栄養、歯の衛生・母子の栄養 ②沐浴実習、新生児の保育、産後のメンタルヘルス等	母子健康手帳・筆記用具、飲み物 対象=妊婦・夫など 申込み:5月29日(水)~6月11日(火)9時以降に電話で鴻巣保健センター(☎543-1562)
妊産婦オンライン相談	随時	市HP	お母さんの体や心に関すること 赤ちゃんに関すること 育児に関すること	対象=妊婦、産後1年程度の方 申込み:希望日の2週間前までに鴻巣保健センターに電話申込み(☎543-1562)
オンラインマタニティクラス	随時	市HP	妊娠中の過ごし方、育児の準備、赤ちゃんとの暮らし、産後のココロとカラダのケア等	対象=妊婦(夫等) 申込み:希望日の2週間前までに鴻巣保健センターに電話申込み(☎543-1562)
いきいき健康相談(電話相談可)	6月7日(金)	鴻巣保健センター	①9時00分 ②10時00分 ③11時00分	高血圧、糖尿病などの健康・栄養に関する相談を保健師・管理栄養士が受けます 健康診査を受けたことがある方は結果表を持参 申込み:前日までに電話で鴻巣保健センター

KONOSU

広報お知らせ版

各種相談

※祝日及び年末年始は実施しません

	とき	ところ	問合せ
①人権相談	6月5日(水) 13時30分~15時30分	クリアこうのす 大会議室	やさしき支援課(内線3420) ※③④は予約制。⑥⑦⑧は予約優先。①②⑤は予約不要。③④⑤⑧はオンライン相談可(予約制) 詳細はホームページ
②行政相談	6月10日(月) 10時~12時	市役所本庁舎4階相談室	
③法律相談(弁護士)	月曜日、13時~16時		
④法律相談(司法書士)	6月13・20日(木) 13時~16時		
⑤市民相談	火・水・金曜日、 9時~12時・13時~16時		
⑥女性相談	6月6・27日(木) 11時~14時		
⑦性的マイノリティに関する悩み相談	6月6・27日(木) 14時~15時 ※電話相談可		
⑧消費生活相談	月~金曜日 10時~12時・13時~15時30分	市役所本庁舎4階 消費生活センター	
こころの健康相談 ※前日までに各保健センターへ電話予約(電話相談可)	6月4日(火) ①13時30分~ ②14時30分~ ③15時30分~ 6月26日(水) ※各1時間程度	鴻巣保健センター=臨床心理士 鴻巣保健センター=臨床心理士	鴻巣保健センター(☎543-1561) ※原則1人1回。家族の方からの相談可
こども家庭相談(ここの葉相談員)	月~金曜日 8時30分~17時15分 (電話予約可)	市役所新館1階	子育て支援課(内線2633) (☎541-1894直通) こども家庭センター「ここの葉」
教育相談(電話相談可)	月~金曜日 9時~16時30分	教育支援センター内教育相談室	教育支援センター(☎569-3181)
認知症の相談	月・水曜日 9時~16時	こうのすオレンジダイヤル 市認知症地域支援推進員 (地域包括支援センターこののす内)	☎596-2283

	とき	ところ	問合せ
Let's教室(適応指導教室)	月~金曜日 9時30分~11時45分	教育支援センター内	教育支援センター(☎569-3181)
教育相談(電話相談可)	月~金曜日 8時30分~17時15分		
(予約優先) 税務相談(税理士)	6月12日(水) 10時~12時、13時~15時	市役所新館2階税務課	税務課(内線2252) オンライン予約はこちら▶
生活困窮相談	月~金曜日 8時30分~17時15分	鴻巣市生活困窮者自立相談支援センター(社会福祉協議会 ☎597-2100)	
子育て相談	月~金、8時30分~16時30分	子育て支援センター(生田塚保育所内)	☎542-8281
	金曜日、9時~15時	生田塚保育所	☎542-8280
	月~金、8時30分~16時30分	子育て支援センター(川里ひまわり保育園内)	☎569-0006
	月曜日、9時~15時	川里ひまわり保育園	☎569-0002
	月~金、8時30分~16時 土曜日(要予約・面接相談のみ)	子育て支援センター(寺谷保育園内)	☎580-5841
	月曜日、9時~15時	馬室保育所	☎542-2697
	水曜日、9時~15時	鴻巣保育所	☎542-5353
	木曜日、9時~15時	登戸保育所	☎597-1622
	第1・3火曜日、9時~12時	吹上富士見保育所	☎548-1803 園庭開放も行っていきます。
	第2・4火曜日、9時~12時	鎌塚保育所	☎548-0227 園庭開放も行っていきます。

※私立の幼稚園・認定こども園・保育園での育児相談については、市ホームページをご覧ください