

このす乗合タクシー

鴻巣市
ホームページ▶



登録

鴻巣市に住民登録がある方なら
誰でも登録できます。



事前に登録が必要です。利用登録証は発行していません。

予約

できます



完全予約制です。

利用日の1週間前から当日30分前
までに予約してください。

運行

毎日
運行

運行時間 8:30 ~ 18:00

受付時間 8:30 ~ 17:30

年末年始(12/29~1/3) 運休します。

利用料金/運賃

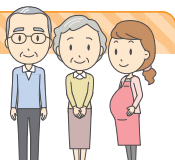
一律の運賃となります。

現金支払いのみ

1人1件あたり

次に該当する方及びその介助者

- 70歳以上
- 要介護・要支援の認定を受けている方
- 障害者手帳をお持ちの方
- 難病の受給者証をお持ちの方
- 妊娠中の方
- 対象乳幼児(2歳到達月の末日までの子)の保護者



300円

※「ひなちゃんタクシー利用登録証」、または手帳やマイID、受給者証など、
証明できるものを提示してください。介助者は運転手に申し出てください。



一般

500円



小学生・中学生

200円



未就学児

無料

割引

●運転経歴証明書を提示した場合運賃が100円引きになります。

●子育て支援割

同居する保護者と同乗した小・中学生の運賃は免除になります。

利用制限

なし

利用回数の上限はありません。

1人につき6件まで予約できます。

同乗

できます



登録者であれば同乗できます。

介助者は登録がなくても同乗できます。

申請書の提出方法

窓口提出の場合

- 鴻巣市役所自治振興課
- 市民サービスコーナー
- 吹上支所地域グループ
- 市民センター
- 川里支所地域グループ
- 各公民館/生涯学習センター

予約センター

FAX 048-598-6403

郵送 〒365-0038 鴻巣市本町4-1-53
予約センター (東洋タクシー内)

予約方法

- 1 乗車希望日の1週間前から
当日30分前までに予約センターへ
電話 または WEB で予約します

毎日運行 運行時間 8:30~18:00



受付時間 8:30~17:30

048-598-6402

WEB予約

鴻巣市版
ポケット
BUS停



利用者番号と仮パスワードが必要になりますので、
初回のみ予約センターにお電話ください。

- 2 住所・氏名・利用日・希望時間・
乗車する人数・乗車地・降車地を
伝えて予約します



- 3 車両側面に「このす乗合タクシー」
と表示した車両が迎えに行きます

- 4 運賃は、乗車時にお支払いください

乗合

目的地と時間が合えば乗り合うことが
あります(予約が1人でも運行します)

※他の利用者と乗合となった場合、
到着時間が10分程度遅れることがあります。