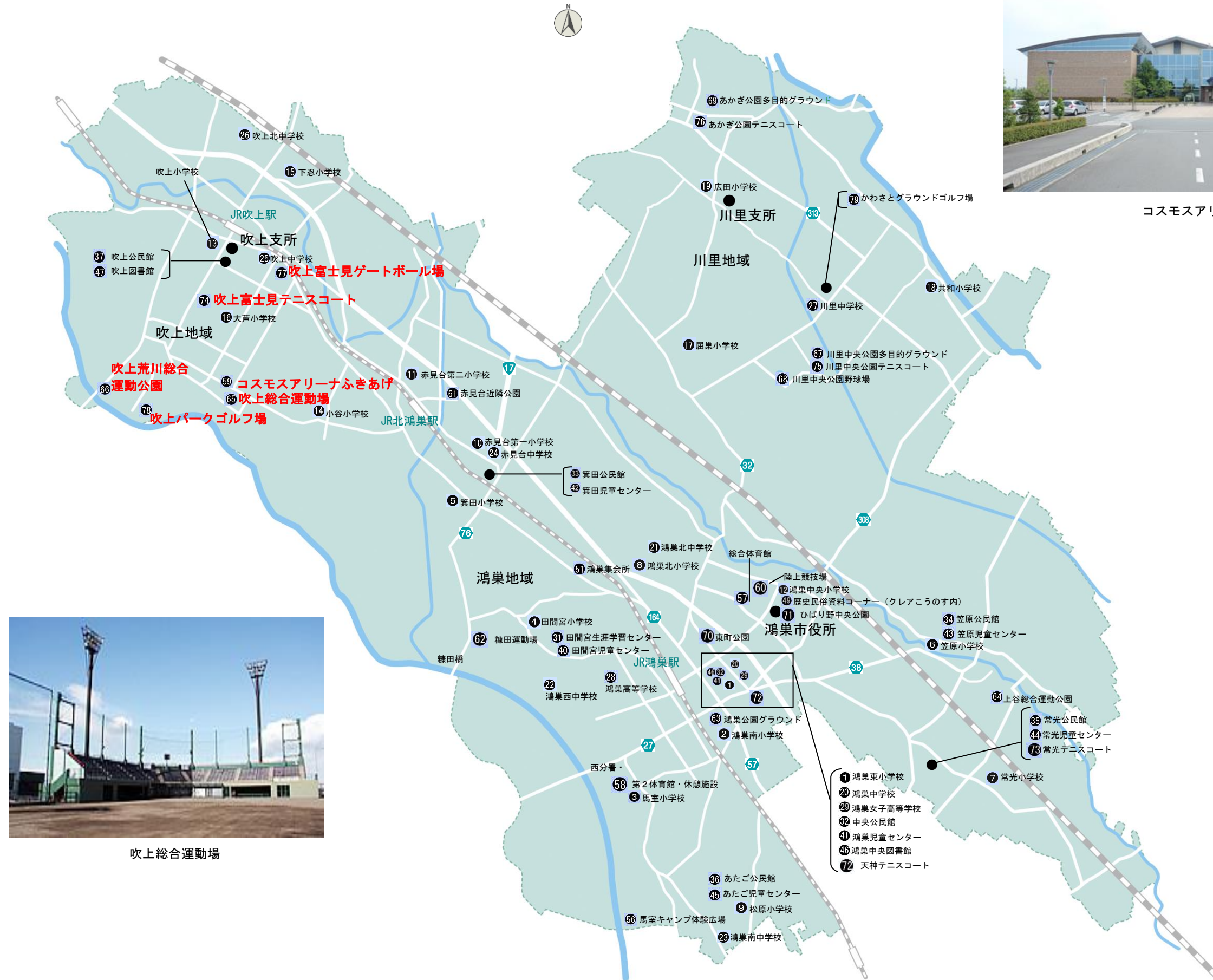


吹上地域体育施設案内図

(赤字施設名が対象施設です) 鴻巣市教育部スポーツ課



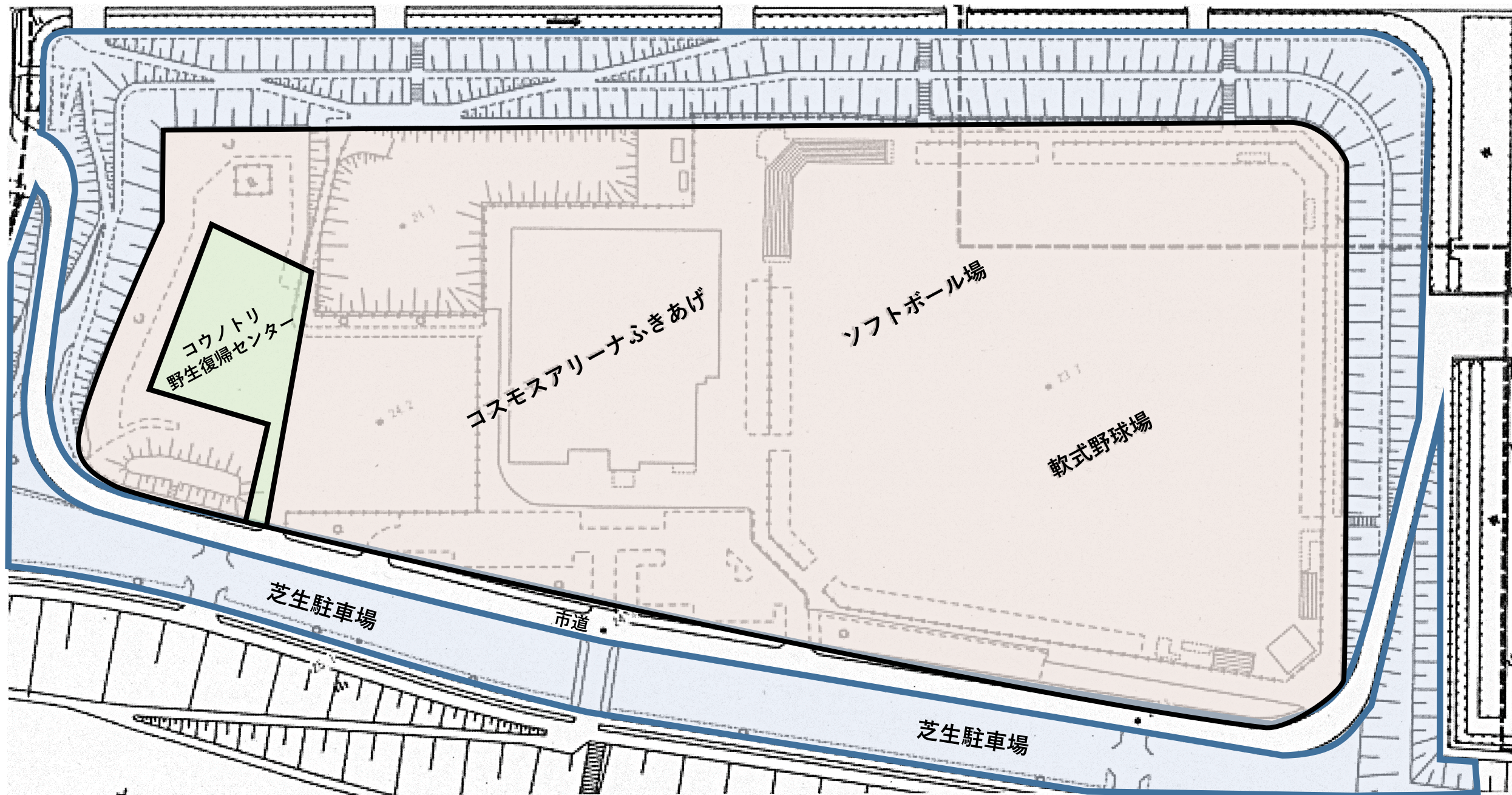
コスモスアリーナふきあげ



吹上総合運動場

- 1 鴻巣東小学校
- 2 鴻巣南小学校
- 3 馬室小学校
- 4 田間宮小学校
- 5 箕田小学校
- 6 笠原小学校
- 7 常光小学校
- 8 鴻巣北小学校
- 9 松原小学校
- 10 赤見台第一小学校
- 11 赤見台第二小学校
- 12 鴻巣中央小学校
- 13 鴻巣中央小学校
- 14 歴史民俗資料コーナー (クレアこうのす内)
- 15 鴻巣女子高等学校
- 16 鴻巣中央図書館
- 17 屈巢小学校
- 18 吹上小学校
- 19 下忍小学校
- 20 鴻巣中学校
- 21 鴻巣北中学校
- 22 鴻巣西中学校
- 23 鴻巣南中学校
- 24 赤見台中学校
- 25 吹上中学校
- 26 鴻巣高等学校
- 27 川里中学校
- 28 田間宮児童センター
- 29 吹上中学校
- 30 田間宮生涯学習センター
- 31 田間宮生涯学習センター
- 32 中央公民館
- 33 箕田公民館
- 34 笠原公民館
- 35 常光公民館
- 36 あたご公民館
- 37 吹上公民館
- 38 上谷総合運動公園
- 39 鴻巣公園グラウンド
- 40 田間宮児童センター
- 41 鴻巣児童センター
- 42 箕田児童センター
- 43 笠原児童センター
- 44 常光児童センター
- 45 あたご児童センター
- 46 鴻巣中央図書館
- 47 吹上図書館
- 48 鴻巣集会所
- 49 ひばり野中央公園
- 50 鴻巣集会所
- 51 鴻巣集会所
- 52 鴻巣公園グラウンド
- 53 馬室小学校
- 54 鴻巣公園グラウンド
- 55 鴻巣公園グラウンド
- 56 馬室キャンプ体験広場
- 57 東町公園
- 58 第2体育館・休憩施設
- 59 コスモスアリーナふきあげ
- 60 陸上競技場
- 61 赤見台近隣公園
- 62 糠田運動場
- 63 鴻巣公園グラウンド
- 64 上谷総合運動公園
- 65 常光公民館
- 66 吹上公園
- 67 川里中央公園多目的グラウンド
- 68 川里中央公園野球場
- 69 鴻巣公園グラウンド
- 70 東町公園
- 71 ひばり野中央公園
- 72 天神テニスコート
- 73 常光テニスコート
- 74 吹上富士見テニスコート
- 75 川里中央公園テニスコート
- 76 あかぎ公園テニスコート
- 77 吹上富士見ゲートボール場
- 78 吹上パークゴルフ場

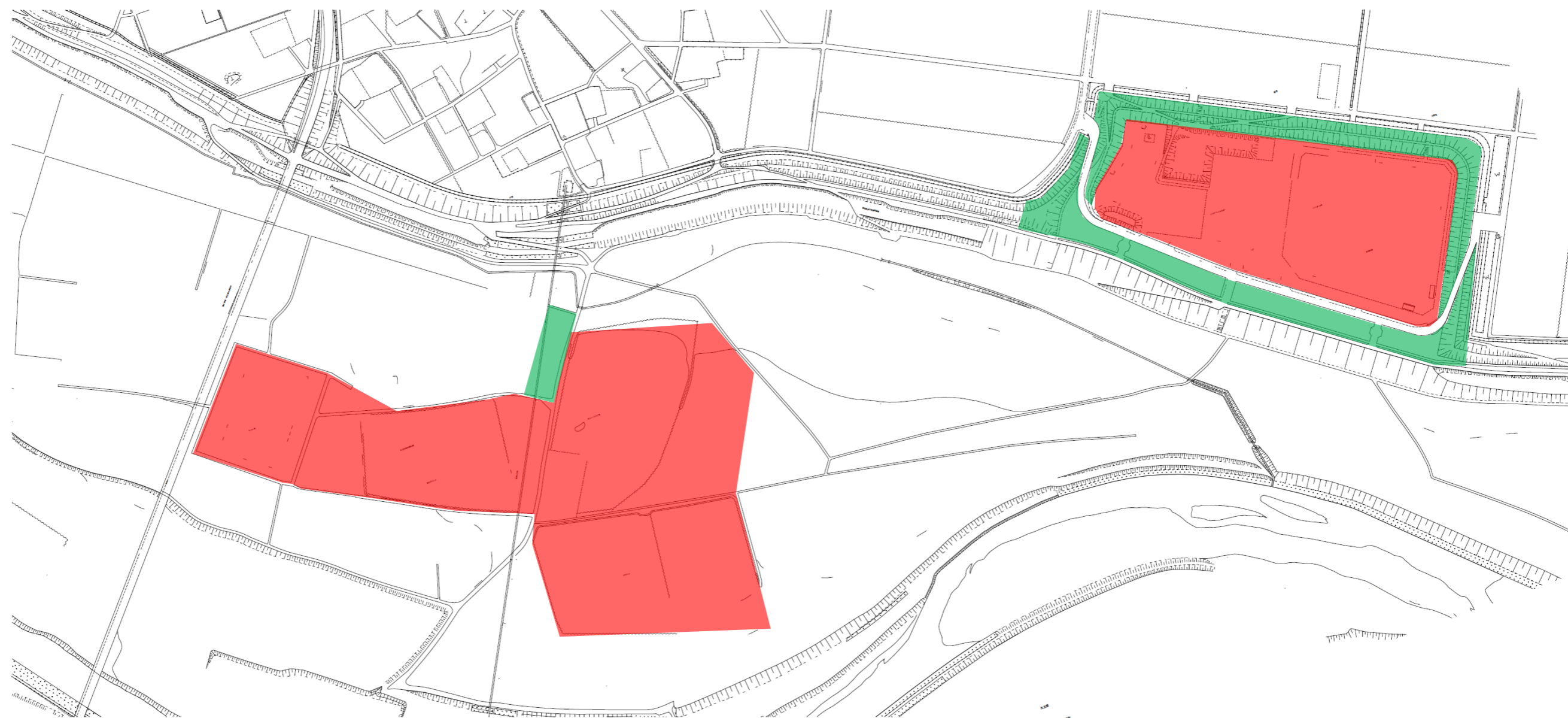
コスモスアリーナふきあげ施設平面図
 指定管理者管理区分図



	体育施設運営管理
	都市公園運営管理
	コウノトリ野生復帰センター管理

吹上荒川総合公園施設平面図 S=free

指定管理者管理区分図



凡 例	
	都市公園運営管理
	体育施設運営管理

鴻巣市吹上富士見テニスコート



吹上地域体育施設 概要

コスモスアリーナふきあげ(鴻巣市吹上勤労青少年ホームとの複合施設)

平成14年12月20日竣工 平成15年2月1日オープン 鉄筋コンクリート造、地上2階建 AED設置
敷地面積: 63,526㎡(鴻巣市吹上総合運動場含む) 建築面積: 4,616.51㎡、延床面積: 6,228.52㎡
駐車場約200台(身障者6台) 道を挟んで135台

敷地内臨時駐車場設置可能(慰霊塔前砂利敷294台+調整池71台)

メインアリーナ: 1,499㎡ バスケットゴール2面、バレーボール2面、バドミントン8面
卓球台20台、固定観客席208席

サブアリーナ: 487㎡ バスケットゴール半面、バレーボール1面、バドミントン3面、卓球10台
格技場1(柔道): 218㎡ 柔道等98畳(他に畳98枚)

格技場2(剣道): 226㎡

卓球室: 146㎡ 4台

トレーニング室: 151㎡

弓道場: 137㎡ 4人立ち

ジョギングコース: 1周165m

会議室: 104㎡ 可動式で2室に分割可

ほか、講習室(55㎡)、和室1・2(各8畳)、料理実習室(54㎡)、音楽室(56㎡)

鴻巣市吹上総合運動場

平成15年3月10日竣工 同年5月1日オープン

グラウンド: 22,683㎡ ソフトボール場2面(マウンドなし)、軟式野球場1面

芝生スタンド: 1,263㎡ 観客席3,500人

ソフトボール場管理棟: 建築面積651.99㎡、延床面積1,085.90㎡ 観客席710人 移動式スコアボード
ナイター照明4基、照度(全点灯: 内野960ルクス・外野630ルクス、
3/5点灯: 内野560ルクス・外野360ルクス)

軟式野球場管理棟: 延床(建築)面積508.83㎡ 観客席150人

敷地内25台 道を挟んで131台、大型10台

鴻巣市吹上荒川総合運動公園

ソフトボール場: 昭和55年2月29日竣工 同年4月オープン

3,304㎡ 3面(うち1面サッカー場兼用) 国有地借地

多目的グラウンド: 平成11年4月オープン 16,520㎡ 軟式野球1面、ソフトボール1面

サッカー場: 平成16年3月22日竣工 14,476㎡(芝生コート11,000㎡、通路部3,476㎡)

水管橋下駐車場約160台、ソフトボール場C側約40台、芝サッカー場側約70台

鴻巣市吹上富士見テニスコート

昭和57年3月25日竣工 同年4月オープン 3,682㎡ 駐車場12台 借地

クレーコート3面(硬・ソフトテニス用)、壁打ち半面

鴻巣市吹上富士見ゲートボール場

昭和59年12月19日竣工 昭和60年3月オープン 1,701㎡ 駐車場5台 借地 コート3面

鴻巣市吹上パークゴルフ場

平成14年11月1日オープン 平成25年4月1日18ホール増設 AED設置

駐車場 既存コース83台 増設コース148台

58,619㎡ 18ホール×2コース(1コース=パー66)