

新型コロナワクチン 接種のお知らせ

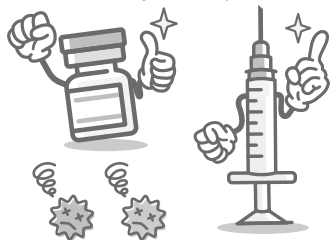


市HP

問い合わせ／市新型コロナワクチンコールセンター（☎0120-110-795・聴覚障がいの方へFAX543-5749）

令和5年春開始接種について

市では、初回接種（1・2回目接種）が完了し、最後の接種から3か月以上経過した、①65歳以上の方、②5歳～64歳の基礎疾患がある方、③医療従事者・高齢者施設従事者等に、新型コロナワクチンの令和5年春開始接種を実施しています。①の方には下表のとおり接種券を発送します。予約方法等の詳細は、接種券に同封の案内をご覧ください。なお、令和5年春開始接種の詳細は広報かがやき4月号又は市HPをご覧ください。



【65歳以上の方の接種券の発送時期】

最後に接種した日	接種券発送時期
3月15日まで	発送済
3月16日～3月31日	5月29日(月)
4月1日～5月7日	6月12日(月)

※②・③で接種を希望する方は接種券の発行申請が必要です

小児（5歳～11歳）の接種について

北鴻巣クリニックで初回接種（従来株1価ワクチン）及び追加接種（オミクロン株対応2価ワクチン）を実施しています。2回目の接種後、3か月が経過した時点で追加接種が可能です。追加接種が可能となりましたら接種券を発送します。予約枠や予約方法等の詳細は市HPをご覧ください。

乳幼児（生後6か月～4歳）の接種について

乳幼児のワクチン接種は、3週間の間隔をおいて2回接種した後、8週間の間隔をおいて3回目を接種します。市では、1・2回目接種を、清水こども医院及びひまわりこどもクリニックで、3回目接種を河野小児科医院で実施しています。予約枠や予約方法等の詳細は市HPをご覧ください。



PMTCもご利用ください。

（北生立歯科医師会）

毎日歯科医院に通うことは現実的に難しいので、質の高いセルフケアを日々行うことが病気の進行予防に非常に重要なことになりつつあります。セルフケアと定期的なPMTCを行うことで、自身の口腔内へのモチベーションの向上、健康増進にもつながると考えられます。



このように自分自身で除去しきれない汚れを落とすことがPMTCの役割であり、セルフケアと併せて行うことが大事です。PMTCでは、歯の表面に強固に付着した細菌の塊や着色、歯石を専用の機器を用いて除去し、歯の質を強化するため、フッ素配合のペースト等を用いて表面を研磨します。また、セルフケアで足りていなかった点やその改善点を説明しますので、今後のセルフケアに役立たせることができます。

（PMTC）があることはご存じですか。
毎日、自身で行う歯ブラッシングによる清掃（セルフケア）が重要であることは周知の事実ですが、それだけでは歯と歯の間の隙間等、細部までの清掃は不十分である場合が多く、歯間ブラシ、デンタルフロス等の補助器具も用いることが理想的と言えます。しかし、毎日セルフケアを行っていても、歯ブラッシングが届きにくい場所には誰にでもあり、そこに磨き残しが溜まるとむし歯、歯周病の原因となるプラーク、歯石の沈着が進んでしまいます。



健康生活

歯のセルフケアと プロフェッショナルケア （PMTC）について

むし歯、歯周病等を予防し、口の中を健康に保つには日々のケアが大切です。

その口腔ケアには、ご自身で行うセルフケアと歯科医院で行うプロフェッショナルケア（PMTC）があることはご存じですか。



保健センターからのお知らせ

鴻巣保健センター（☎543-1561・FAX 543-5749） 吹上保健センター（☎548-6252・FAX 549-2696）

※鴻巣保健センターに車でお越しの方は、市役所駐車場をご利用ください

乳がん検診(集団)を実施します

検診会場	検診日	受付時間	定員	申込み・問い合わせ
鴻巣保健センター	6月1日(木)・2日(金)・ 5日(月)・7日(水)	12時30分～13時 又は 13時30分～14時	各日 50人程度 (先着順)	5月22日(月)9時以降に電話 で鴻巣保健センター
吹上保健センター	6月13日(火)・14日(水)・ 15日(木)・16日(金)・19日(月)			5月24日(水)9時以降に電話 で吹上保健センター

対 象／市内在住で40歳以上の女性（昭和59年4月1日以前生まれ）で以下に該当しない方

○今年度勤務先で受診している又は昨年度受診したことがある（無料クーポン券該当者を除く）

○妊娠中 ○授乳中又は断乳後6か月未満 ○ペースメーカー・CVポート（薬液注入器具）・V-P

（脳室腹腔）シャント等の医療器具が前胸部に入っている ○豊胸術を受けたことがある ○乳房

手術後1年以内

検査内容／問診・視触診・マンモグラフィ検査（乳房X線撮影）

費 用／500円（当日集金）

持 ち 物／バスタオル、受診券、無料クーポン券（該当者のみ）

そ の 他／○個別検診を受診した方は集団検診の受診はできません ○生理中又は生理前の乳房の張る時期をできるだけ避けてください ○着脱しやすい服装でお越しください ○検診結果は概ね1か月後に郵送します

こころのリフレッシュ講座(全2回)

日 時	内 容	講 師
6月16日(金) 10時～12時	・今のストレス度は？ ・呼吸法とリラックス体操	健康運動指導士
6月23日(金) 10時～12時	・ストレスセルフケア ・睡眠の質の向上とこころを元気にする食のポイント	管理栄養士

ところ／鴻巣保健センター 定員／20人（先着順）

持ち物／筆記用具、飲み物

申込み・問い合わせ／5月24日(水)9時～6月9日(金)17時に電話で鴻巣保健センター



女性の健康教室 ～女性がイキイキ過ごすための「体・食・心」のバランスの整え方～

日 時	内 容	講 師
7月3日(月) 10時～11時30分	簡単なストレッチや取り入れたい食事について楽しく学びます	健康運動指導士

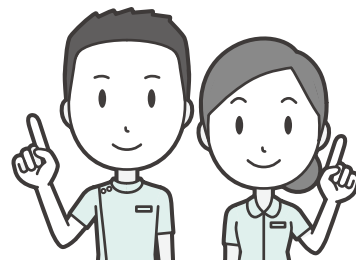
ところ／鴻巣保健センター 定員／20人（先着順）

申込み・問い合わせ／6月1日(木)9時～29日(木)17時に電話で鴻巣保健センター



診のお知らせ

のびのびすこやか健診



令和5年度 健(検)診実施医療機関一覧

医療機関名 (50音順)	電話番号	大腸がん	前立腺がん	子宮がん	乳がん	肝炎ウイルス検診	30代健康診査	骨粗しょう症	胃ペプシノゲン	特定健診・健康診査
1 愛の町ポピークリニック	595-1041	●	●			●	●	●	●	●
2 相原医院	569-1951	○	○			○	○		○	○
3 あおばクリニック	580-5670	○	○			○	○		○	○
4 赤見台整形外科・内科クリニック	595-1100	○	○			○	○	○	○	●
5 おおさきクリニック	580-7720	○	○			○	●	○	○	●
6 大塚医院	541-0932	○	○			○	○	○	○	○
7 北鴻巣クリニック	596-1423	●	●			●	●		●	●
8 河野小児科医院	541-0146	●	●			●	●			●
9 こうのす共生病院	541-7737	●	●			●	●	●	●	●
10 鴻巣外科胃腸科	543-7770	○	○			○	○	○	○	○
11 鴻巣第一クリニック	542-5566	●	●			●	●		●	●
12 鴻北クリニック	595-3733	○	○			○	○	○	○	○
13 こうほく腎・泌尿器科クリニック	577-8770		○							
14 小室クリニック	541-0020	○	○			○	●	○	○	●
15 埼玉脳神経外科病院※2	541-2800	○	○			○	○	○	○	○
16 斎藤外科胃腸科医院	541-4345	○	○			○	○	○	○	○
17 佐野医院	541-2888	○	○			○	○		○	○
18 サンビレッジクリニック鴻巣	540-0088	○	○			○	●	○	○	●
19 昭和クリニック	548-0025	○	○			○	●	●	○	●
20 高橋胃腸科医院	542-5018	●	●			●	●	●	●	●
21 たけうちクリニック	594-7701	○	○		○	○	○	○	○	○
22 田嶋医院	548-6230	○	○			○	●	○	○	●
23 坪山整形外科	548-0052	○	○			○	●	○	○	●
24 中村医院	541-1331	○	○			○	○		○	○
25 仁科整形外科	543-7099	○	○			○	○	○	○	○
26 はやしだ産婦人科医院	541-8000	○	●	●	●	●	●	●	●	●
27 平野産婦人科医院	548-4422	○		○		○		○		
28 吹上共立診療所	548-3865	○	●			●	●		●	●
29 吹上整形外科医院	548-5211	●	●			●	●	○	●	●
30 ふたむら内科クリニック	540-6635	○	○			○	○	○	○	○
31 プライムクリニック	543-8888	○	○			○	○	○	○	○
32 ヘリオス会病院	569-3117	●	●			●	●	●	●	●
33 ヘリオスクリニック	540-7320	●	●			●	●		●	●
34 星野医院	542-8911	○	○			○	○	○	○	○
35 宮坂医院	569-0100	○	○			○	●		○	●
36 村越外科胃腸科肛門科	548-0048	●	●			●	●	●	●	●
37 山口内科クリニック	541-0215	○	○			○	○		○	○
38 山田ハートクリニック	540-4180	○	○			○	○			○
39 湯本フラワー通りクリニック	595-1711	○	○							●
40 わたまクリニック	541-5756	○	○			○	●	○	○	●

「○」 予約不要 ・ 「●」 予約必要 ・ 「空欄」 未実施

※2 埼玉脳神経外科病院については、健(検)診は「午前中のみ」となります





令和5年度 健(検)

こ と し も う け て 安 心



各種個別健(検)診について

健(検)診名	対象年齢・性別	費用
大腸がん	40歳以上の男女	300円
前立腺がん	50歳以上の男性	1,000円
子宮がん	20歳以上の女性 ※1	頸部600円 頸部・体部1,100円
乳がん	40歳以上の女性 ※1	1,000円
肝炎ウイルス検査	40歳以上の男女	無料
30代健康診査	30歳～39歳の男女	1,000円
骨粗しょう症	30・35・40・45・50・55・60・65・70歳の女性	500円
胃ペプシノゲン	40・45・50・55・60・65・70・75歳の男女	500円

※1 昨年度受診した方は対象外（無料クーポン券該当者を除く）

実施期間／6月1日(木)～令和6年2月29日(木)

対 象／受診日に市内在住で、勤務先等で同様の健(検)診を受ける機会のない方

実施医療機関／「令和5年度 実施医療機関一覧表」(右表)のとおり

持 ち 物／受診券、健康保険証、受給証(生活保護世帯の方)

そ の 他／○費用は受診時に医療機関の窓口でお支払いください(生活保護世帯の方は無料) ○受診券(ハガキ)は5月中旬に郵送します(受診券を紛失した場合は再交付します) ○健(検)診は、体調の良い時に受診してください ○現在治療中の方は、かかりつけ医に相談してから受診してください ○受診結果は、受診者の健康管理を目的に、実施主体である市及び実施医療機関が保管し、保健事業に活用する場合があります

問い合わせ／鴻巣保健センター(☎543-1561)



特定健康診査・健康診査について

実施期間／6月1日(木)～令和6年2月29日(木)午前中(医療機関により土・日曜受診可能な場合あり)

対 象／○特定健康診査＝鴻巣市国民健康保険に加入している40歳～74歳の方(昭和23年6月2日～昭和59年3月31日生まれ)

○健康診査＝後期高齢者医療制度に加入している75歳以上の方(昭和23年6月1日以前生まれ)および65歳～74歳で一定の障がいがあり認定を受けた方

実施医療機関／「令和5年度 実施医療機関一覧表」(右表)のとおり

内 容／診察(問診・計測・血圧測定)、尿検査、心電図検査、血液検査、眼底検査(特定健康診査のみ医師の判断で実施)

費 用／無料

持 ち 物／健康保険証、受診券

そ の 他／○受診券は5月下旬に郵送します(見当たらない方は、お問い合わせください)

○次に該当する方は受診できません

・妊娠中および出産後1年以内又は6か月以上入院している

・介護老人福祉施設や介護老人保健施設、障がい者支援施設などに入所又は入居している

○特定健康診査の受診者を対象にプレゼントキャンペーンを実施します

問い合わせ／国保年金課保健事業担当(内線2654)



医療保険者以外が実施する健康診査について

対 象／生活保護法による生活保護世帯で40歳以上の方

実施方法／詳細は個別に郵送する健康診査受診結果票と通知をご覧ください

問い合わせ／鴻巣保健センター(☎543-1561)

