



広報こうのす



かがやき



大間近隣公園

大間見晴らしの丘

6月3日
土曜日

グラウンドオープン

一足先に大間見晴らしの丘に
行ってきたよ!
楽しい公園を
4・5ページで紹介するね



今月号の
おもな 内容
CONTENTS

- 2・3 統一地方選挙 選挙結果
- 6 あんしんみまもりサービスの対象拡大
- 7 リトルベビーハンドブックを配付
- 8 市民ラジオ体操会 ほか



スマートフォンで
「広報かがやき」
をチェック!



※ダウンロード無料



鴻巣市ソーシャルメディア
利用してね!



選挙結果

県政・市政を担う新たな議員が決まる

問い合わせ／選挙管理委員会事務局(内線4714)

埼玉県議会議員一般選挙

4月9日に埼玉県議会議員一般選挙が行われ、金子裕太氏(31)、中屋敷慎一氏(63)が当選しました。

なお、県議会議員の任期は、令和5年4月30日から令和9年4月29日までです。

	候補者名	党派	住所	得票数
当選	金子 裕太	無所属	糠田	14,101
当選	中屋敷慎一	自由民主党	本宮町	11,369
	頓所 澄江	無所属	宮地	10,476

	男	女	計
有権者数(人)	48,575	50,211	98,786
投票者数(人)	18,071	18,424	36,495
投票率(%)	37.20	36.69	36.94

鴻巣市議会議員一般選挙

4月23日執行の鴻巣市議会議員一般選挙には、定数24議席に対し、現職16人を含む26人が立候補し、即日開票の結果、現職16人、新人7人、元職1人が当選しました。

なお、市議会議員の任期は、令和5年5月1日から令和9年4月30日までです。

	候補者名	党派	住所	得票数
当選	高橋 亜紀	無所属	天神	3,313.245
当選	芝寄 和好	自由民主党	小谷	2,066
当選	織田 京子	無所属	宮地	1,997
当選	羽鳥 健	日本維新の会	屈巢	1,985
当選	後藤 耕佑	無所属	本町	1,937
当選	小泉 晋史	無所属	大芦	1,912
当選	西尾 綾子	社会民主党	赤見台	1,884
当選	潮田 幸子	公明党	登戸	1,843
当選	竹田 悦子	日本共産党	ひばり野	1,806
当選	川崎 葉子	公明党	大間	1,704
当選	金子 雄一	無所属	滝馬室	1,627
当選	坂本 国広	無所属	鎌塚	1,618
当選	諏訪三津枝	日本共産党	赤見台	1,618
当選	秋谷 修	無所属	宮前	1,545
当選	大塚 佳之	無所属	広田	1,450
当選	橋本 稔	公明党	原馬室	1,421
当選	藤村 孝志	無所属	榎戸	1,407
当選	茂利 博之	公明党	下忍	1,375
当選	金澤孝太郎	無所属	本町	1,163
当選	市ノ川徳宏	無所属	赤見台	1,038
当選	矢島 洋文	無所属	稻荷町	938
当選	古山 大輔	無所属	鎌塚	928
当選	中西耕二郎	無所属	赤見台	924
当選	田中 克美	無所属	富士見町	827
次点	神原 倫一	参政党	榎戸	648
	高橋 洋明	無所属	生出塚	588.754

	男	女	計
有権者数(人)	48,512	50,154	98,666
投票者数(人)	19,420	20,624	40,044
投票率(%)	40.03	41.12	40.59



掲載内容



氏名（年齢）
党派・新現元の別

埼玉県議会議員



かねこ ゆうた (31)
無所属・新



なかやしきしんいち (63)
自由民主党・現

鴻巣市議会議員



さかもと くにひろ (62)
無所属・現



やじま ひろふみ (67)
無所属・元



ふじむら たかし (58)
無所属・新



もうり ひろゆき (57)
公明党・新



たかはし あき (43)
無所属・新



なかにしこうじろう (48)
無所属・新



うしおだ さちこ (61)
公明党・現




おおつか よしゆき (66)
無所属・現



ごとう こうすけ (32)
無所属・新



はしもと みのる (64)
公明党・現



たなか かつみ (70)
無所属・現



かなざわこうたろう (73)
無所属・現



あきや おさむ (52)
無所属・現



たけだ えつこ (69)
日本共産党・現



いちのかわのりひろ (63)
無所属・現



かねこ ゆういち (66)
無所属・現



すわみ つづえ (67)
日本共産党・現



にしお あやこ (53)
社会民主党・新



ふるやま だいすけ (45)
無所属・新



しばさき かずよし (55)
自由民主党・現



こいずみ しんじ (42)
無所属・現



はとり けん (55)
日本維新の会・現



かわさき ようこ (64)
公明党・現



おだ きょうこ (70)
無所属・現

※掲載は届出順
※年齢は選挙期日現在

(大間近隣公園) グランドオープン

複合遊具

すべり台やアスレチックなど、さまざまな遊具がひとつになっていて、いろいろな遊び方が楽しめます



噴水広場

小さなお子さんが水に親しむことができる施設です。水が出る地面はやわらかくなっています



インクルーシブ遊具



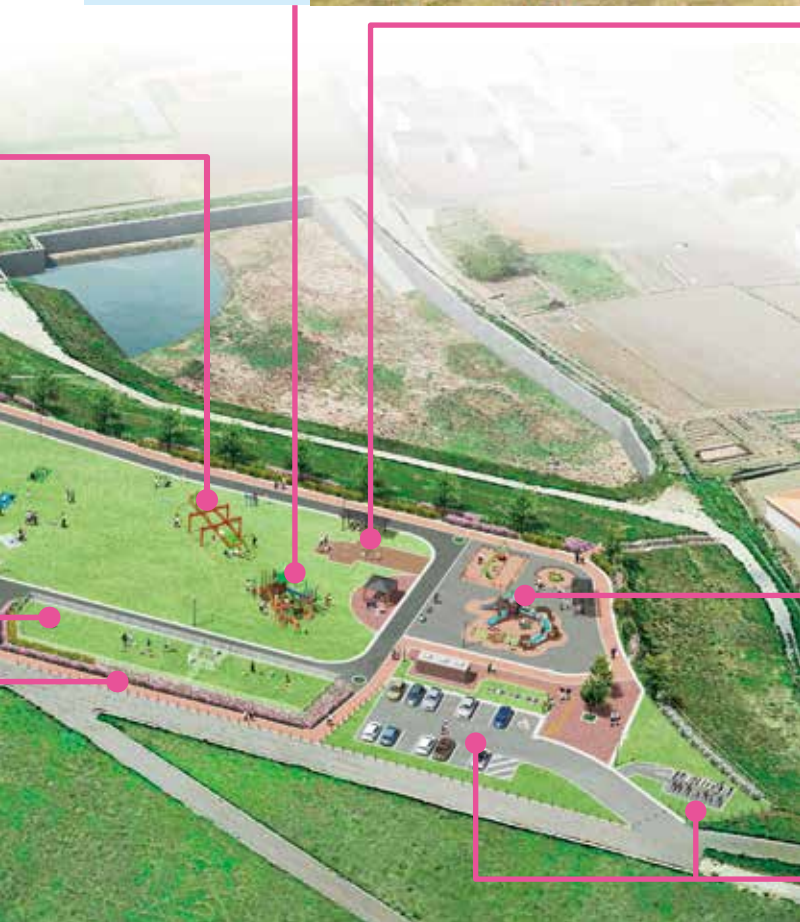
みんなで一緒に遊ぶことができます

※インクルーシブ遊具とは、年齢や性別、身体的能力などを問わない「誰もが一緒に遊ぶことのできる遊具」です

駐車場・駐輪場



車14台・自転車25台・バイク2台が駐車できます。河川敷が見渡せる堤防に隣接しており、サイクリングロードも楽しむことができますので、自転車でお出かけしてみたいかがですか



6月3日(土) 午後到大間見晴らしの丘がいよいよオープンします。公園には、広々とした芝生広場があり、富士山や川幅日本一の景色が望めます。また、複合遊具や健康遊具、すべり台の子どもと一緒に遊ぶことができるインクルーシブ遊具が設置されているほか、噴水広場やドッグランもあります。市民の皆さんの憩いの場に、ウォーキングやお散歩に、ぜひご利用ください。



6月3日(土)

大間見晴らしの丘

芝生広場

広々とした芝生で、のんびりピクニックなどいかがですか。周囲には健康遊具もあるので、健康づくりにお役立てください



ロープウェイ

ぶら下がっているだけで1周できる楽しい遊具。皆さんも挑戦してみてください



ドッグラン



大型犬と小型犬でエリアが分かれているのでワンちゃんも安心です

見晴らしスポット



公園からの景色は見晴らし抜群です。よく晴れた日には、富士山も見えます



アクセス



基本情報

名称／大間近隣公園

愛称／大間見晴らしの丘

所在地／大間字内谷

主な施設／複合遊具、インクルーシブ遊具、健康遊具、噴水広場、ドッグラン、あずまや四阿（2か所）、トイレ、駐車場（14台）

問い合わせ／都市計画課公園緑地担当
（内線3275・3276）



高齢者あんしんみまもりサービスの対象を拡大しました

問い合わせ／介護保険課高齢福祉担当（内線2671・2672）

高齢者あんしんみまもりサービスは、いち早く異変に気づけるように、IoT電球・緊急通報機器の設置や定期的な訪問・電話をすることによって高齢者を見守るサービスです。

市の委託事業者が行う指定の見守りサービスを利用する際に、利用料の全額又は一部を市が負担します（月額税込2,000円まで）。

これまで75歳以上のひとり暮らしの方のみが対象でしたが、令和5年4月からサービスの対象を拡大し、年齢を65歳以上に引き下げたことに加え、65歳以上の方のみで構成される世帯に属する方も対象となりました。皆さんの安心のため、ぜひご利用ください。



対 象／次のいずれかに該当する方

- 市内在住かつ在宅で65歳以上のひとり暮らし
- 市内在住かつ在宅で65歳以上の方のみで構成される世帯に属する（日常生活に不安のある方）

サービス内容／○点灯、消灯を感知できるIoT電球の設置による見守りサービス

- 訪問や電話による見守りサービス
- 緊急時に事業者へ連絡ができる緊急通報装置による見守りサービス

そ の 他／詳細は市HP（右記QRコード）をご覧ください

申 込 み／介護保険課、両支所福祉グループに備えの申込書（市HPにもあります）に必要事項を記入のうえ同所に持参



徘徊高齢者等探索サービスに係る費用の一部を助成します

問い合わせ／介護保険課高齢福祉担当（内線2671・2672）



徘徊高齢者等探索サービスは、万が一高齢者が行方不明になった時に、GPSの位置情報システムを利用して、居場所の確認ができるサービスです。

市の協定事業者が行う指定の探索サービスに係る費用の一部を市が負担します。

対 象／市内在住の65歳以上で認知症による徘徊行動がある方を在宅で介護している方

助成額／加入料金及び月額の基本料金を市が負担します。

※充電器代やオプション費用（例：現場急行サービス、専用靴購入）などは利用者の負担となります

その他／協定事業者は2社あります

申込み／介護保険課、両支所福祉グループに備えの申込書（市HPにもあります）に必要事項を記入のうえ同所に持参



リトルベビーハンドブックを配付しています



問い合わせ／吹上保健センター（☎548-6252）

小さく生まれたお子さんとご家族のための応援手帳「埼玉県リトルベビーハンドブック（鴻巣市版）」を作成しました。この手帳は、お子さんが生まれた時から満3歳までの成長や医療の記録ができるようになっています。母子健康手帳のサブブックとしてご利用ください。

配付対象者／市内在住で次のいずれかに該当する方

○出生体重が1,500g未満のお子さんの家族

○低出生体重（2,500g未満）のお子さんで交付を希望する家族

配付場所／吹上・鴻巣保健センター、子育て支援課

夏休み「長期休業期間限定児童クラブ」を開設します

問い合わせ／こども応援課放課後児童担当（内線2623・2624）



放課後児童クラブ名	所在地	定員
長期休業期間限定児童クラブ鴻巣	本町3-12-18	40人
長期休業期間限定児童クラブ赤見台第2	赤見台2-8-16	40人
長期休業期間限定児童クラブ下忍	鎌塚10	30人
長期休業期間限定児童クラブ屈巢	屈巢4526-2	20人

入室期間／7月21日(金)～8月28日(月)

対象／夏休み期間の日中に保護者が就労等により家庭にいない児童

その他／○保護者の就労状況等を審査のうえ、入室を決定します ○入退室にあたっては保護者等の送迎を原則としています ○クラブから習い事等への送迎は行いません

申込み／6月15日(木)までに、こども応援課・両支所福祉グループに備えの申請書に必要事項を記入し同所に持参

大学生学習ボランティアを募集しています

問い合わせ／学校支援課指導担当（内線3315）

教員を目指し、子どもたちや先生方と一緒に活動してみようという大学生・大学院生を募集しています。

募集人数／15人程度

期間／採用日から令和6年3月31日まで（長期休業中を除く）

活動場所／鴻巣市立小・中学校（配置校は学校と相談の上決定）

活動内容／○学習指導や学校行事における教員の補助

○特別に配慮が必要な子どもへの支援

○部活動の支援

応募資格／次のすべてを満たす方

○教員を目指している大学生又は大学院生

○市内小・中学校で1日3時間程度活動可能（週1回程度）

選考方法／書類及び面接

応募方法／市HP掲載の応募票に必要事項を記入し、学校支援課指導担当に電話で事前連絡のうえ、本人が同所に持参





参加者にスポーツタオルを
プレゼント!

市民ラジオ体操会

6月24日(土) 9時~10時

陸上競技場 受付8時30分~ ※雨天中止

対象/市内在住・在勤・在学の方(運動制限のない方)

費用/無料 申込み/不要

持ち物/運動できる服装、帽子や靴・タオル

ラジオ体操は
いつでも・どこでも・だれでも、
無理なく自分のペースでできる運動です。
皆さんと一緒にラジオ体操をして身体をほぐし、
心身ともにリフレッシュしませんか。

問い合わせ/鴻巣保健センター (☎543-1561)

※当日は陸上競技場 (☎541-7700)

同日
開催

目指せ! こうのす健脚ウォーカー

~正しい歩き方セミナー~

テレビや出版物などのメディアで活躍のウォーキング専門講師による『正しい歩き方セミナー』を実施します。
市民ラジオ体操会から続けて是非ご参加ください。



講師 篠田洋江さん
歩き方コンサルタント
(社)日本ウォーキング協会認定歩育コーチ

日 時/ 6月24日(土) 10時~11時30分(受付9時~)
※雨天中止。市民ラジオ体操会の終了時刻により、
開始及び終了時刻は前後します

会場/ 陸上競技場

対象/ 市内在住・在勤・在学の方(運動制限のない方)

費用/ 無料

持ち物/ 運動できる服装、帽子や靴・タオル

その他/ 無料の体組成測定会を同時開催

申込み/ 不要

問い合わせ/ 鴻巣保健センター (☎543-1561)



各種補助金と融資の申請を受け付けています

問い合わせ／商工観光課商工労政担当(内線3107)

がんばる起業家支援補助金

対象／起業から半年以内の個人又は法人 他
補助金額／上限15万円
対象経費／備品購入費、広告宣伝費



事業者連携支援事業補助金

対象／3者以上の異なる事業者(市内に店舗、事業所等を有する方又は市内に居住して店舗や事業所等を開設せずに事業を営む方)で構成されたグループ
補助金額／○異なる事業者の数が7以下のグループ＝上限20万円 ○異なる事業者の数が8以上のグループ＝上限50万円
対象経費／報償費、需用費、役員費、委託費、使用料及び賃借料等

商店街空き店舗対策事業費補助金

対象／市内商店街の空き店舗において事業を開始する市内に住所又は事業所がある個人・法人・その他団体 他
補助金額／上限50万円
対象経費／改修等経費、広告宣伝費

中小企業融資制度

		特別小口資金	中口資金	近代化資金
対象		市内で同一事業を1年以上営んでいること 他		
融資限度 償還方法	運転資金	1,000万円以内・7年以内割賦償還		1,000万円以内・10年以内割賦償還
	設備資金	1,000万円以内・9年以内割賦償還		2,000万円以内・12年以内割賦償還
利率		年1.60%以内		

勤労者住宅資金貸付制度

対象者／同一事業所に2年以上勤務する満20歳以上60歳以下で、償還を完了するときに70歳(無担保の場合65歳)以下の方 他
対象住宅／市内にある自らが居住する専用住宅 他
貸付金額／○担保有＝1,000万円以内 ○担保無＝500万円以内 ※修繕の場合は200万円以内
貸付期間／担保有＝200万円まで10年以内・500万円まで15年以内・1,000万円まで30年以内
 担保無＝10年以内(固定金利)・15年以内(変動金利) ※200万円以内は10年以内
償還方法／毎月元利均等償還又はボーナス併用償還 ※繰上償還も可能
利率／担保有＝年1.865%(変動金利) 担保無＝年1.400%(固定金利)又は年2.715%(変動金利)



共通事項

注意／市税を滞納していないこと等の条件があります。融資・貸付は、保証料や担保を要し、保証人が必要となる場合があります。詳細は市HP(下記QRコード)をご覧ください。予算が無くなり次第受付を終了します
申込み／商工観光課に備えの申請書(市HPにもあります)に必要事項を記入し同所に持参



新型コロナワクチン 接種のお知らせ

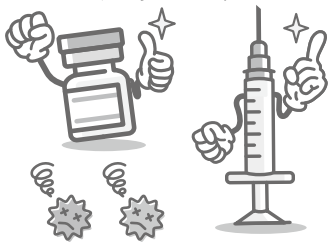


市HP

問い合わせ／市新型コロナワクチンコールセンター（☎0120-110-795・聴覚障がいの方へFAX543-5749）

令和5年春開始接種について

市では、初回接種（1・2回目接種）が完了し、最後の接種から3か月以上経過した、①65歳以上の方、②5歳～64歳の基礎疾患がある方、③医療従事者・高齢者施設従事者等に、新型コロナワクチンの令和5年春開始接種を実施しています。①の方には下表のとおり接種券を発送します。予約方法等の詳細は、接種券に同封の案内をご覧ください。なお、令和5年春開始接種の詳細は広報かがやき4月号又は市HPをご覧ください。



【65歳以上の方の接種券の発送時期】

最後に接種した日	接種券発送時期
3月15日まで	発送済
3月16日～3月31日	5月29日(月)
4月1日～5月7日	6月12日(月)

※②・③で接種を希望する方は接種券の発行申請が必要です

小児（5歳～11歳）の接種について

北鴻巣クリニックで初回接種（従来株1価ワクチン）及び追加接種（オミクロン株対応2価ワクチン）を実施しています。2回目の接種後、3か月が経過した時点で追加接種が可能です。追加接種が可能となりましたら接種券を発送します。予約枠や予約方法等の詳細は市HPをご覧ください。

乳幼児（生後6か月～4歳）の接種について

乳幼児のワクチン接種は、3週間の間隔をおいて2回接種した後、8週間の間隔をおいて3回目を接種します。市では、1・2回目接種を、清水こども医院及びひまわりこどもクリニックで、3回目接種を河野小児科医院で実施しています。予約枠や予約方法等の詳細は市HPをご覧ください。



毎日歯科医院に通うことは現実的に難しいので、質の高いセルフケアを日々行うことが病気の進行予防に非常に重要なことになりつつあります。セルフケアと定期的なPMTCを行うことで、自身の口腔内へのモチベーションの向上、健康増進にもつながることを考えられます。

ぜひ、セルフケアだけでなく、PMTCもご利用ください。

（北生立歯科医師会）



健康生活

歯のセルフケアと プロフェッショナルケア (PMTC) について

むし歯、歯周病等を予防し、口の中を健康に保つには日々のケアが大切です。

その口腔ケアには、ご自身で行うセルフケアと歯科医院で行うプロフェッショナルケア(PMTC)があることはご存じですか。

毎日ご自身で行う歯ブラッシングによる清掃(セルフケア)が重要であることは周知の事実ですが、それだけでは歯と歯の間の隙間等、細部までの清掃は不十分である場合が多く、歯間ブラシ、デンタルフロス等の補助器具も用いることが理想的と言えます。しかし、毎日セルフケアを行っていても、歯ブラシが届きにくい場所は誰にでもあり、そこに磨き残しが溜まるとむし歯、歯周病の原因となるプラーク、歯石の沈着が進んでしまいます。

このように自分自身で除去しきれない汚れを落とすことがPMTCの役割であり、セルフケアと併せて行うことが大事です。PMTCでは、歯の表面に強固に付着した細菌の塊や着色、歯石を専用の機器を用いて除去し、歯の質を強化するため、フッ素配合のペースト等を用いて表面を研磨します。また、セルフケアで足りていなかった点やその改善点を説明しますので、今後のセルフケアに役立たせることができます。



保健センターからのお知らせ

鴻巣保健センター（☎543-1561・FAX 543-5749） 吹上保健センター（☎548-6252・FAX 549-2696）

※鴻巣保健センターに車でお越しの方は、市役所駐車場をご利用ください

乳がん検診(集団)を実施します

検診会場	検診日	受付時間	定員	申込み・問い合わせ
鴻巣保健センター	6月1日(木)・2日(金)・ 5日(月)・7日(水)	12時30分～13時 又は 13時30分～14時	各日 50人程度 (先着順)	5月22日(月)9時以降に電話 で鴻巣保健センター
吹上保健センター	6月13日(火)・14日(水)・ 15日(木)・16日(金)・19日(月)			5月24日(水)9時以降に電話 で吹上保健センター

対象／市内在住で40歳以上の女性（昭和59年4月1日以前生まれ）で以下に該当しない方
 ○今年度勤務先で受診している又は昨年度受診したことがある（無料クーポン券該当者を除く）
 ○妊娠中 ○授乳中又は断乳後6か月未満 ○ペースメーカー・CVポート（薬液注入器具）・V-P（脳室腹腔）シャント等の医療器具が前胸部に入っている ○豊胸術を受けたことがある ○乳房手術後1年以内

検査内容／問診・視触診・マンモグラフィ検査（乳房X線撮影）

費用／500円（当日集金）

持ち物／バスタオル、受診券、無料クーポン券（該当者のみ）

その他／○個別検診を受診した方は集団検診の受診はできません ○生理中又は生理前の乳房の張る時期をできるだけ避けてください ○着脱しやすい服装でお越しください ○検診結果は概ね1か月後に郵送します

こころのリフレッシュ講座(全2回)

日時	内容	講師
6月16日(金) 10時～12時	・今のストレス度は？ ・呼吸法とリラックス体操	健康運動指導士
6月23日(金) 10時～12時	・ストレスセルフケア ・睡眠の質の向上とところを元気にする食のポイント	管理栄養士

ところ／鴻巣保健センター **定員**／20人（先着順）

持ち物／筆記用具、飲み物

申込み・問い合わせ／5月24日(水)9時～6月9日(金)17時に電話で鴻巣保健センター



女性の健康教室 ～女性がイキイキ過ごすための「体・食・心」のバランスの整え方～

日時	内容	講師
7月3日(月) 10時～11時30分	簡単なストレッチや取り入れたい食事について楽しく学びます	健康運動指導士

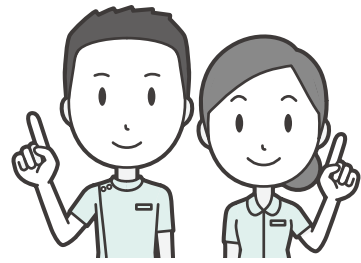
ところ／鴻巣保健センター **定員**／20人（先着順）

申込み・問い合わせ／6月1日(木)9時～29日(木)17時に電話で鴻巣保健センター



診のお知らせ

のびのびすこやか健診



令和5年度 健(検)診実施医療機関一覧

医療機関名 (50音順)	電話番号	大腸がん	前立腺がん	子宮がん	乳がん	肝炎ウイルス検診	30代健康診査	骨粗しょう症	胃ペプシノゲン	特定健診・健康診査
1 愛の町ポピークリニック	595-1041	●	●			●	●	●	●	●
2 相原 医 院	569-1951	○	○			○	○		○	○
3 あおばクリニック	580-5670	○	○			○	○		○	○
4 赤見台整形外科・内科クリニック	595-1100	○	○			○	○	○	○	●
5 おおさきクリニック	580-7720	○	○			○	●	○	○	●
6 大塚 医 院	541-0932	○	○			○	○	○	○	○
7 北鴻巣クリニック	596-1423	●	●			●	●		●	●
8 河野小児科医院	541-0146	●	●			●	●			●
9 こうのす共生病院	541-7737	●	●			●	●	●	●	●
10 鴻巣外科胃腸科	543-7770	○	○			○	○	○	○	○
11 鴻巣第一クリニック	542-5566	●	●			●	●		●	●
12 鴻北クリニック	595-3733	○	○			○	○	○	○	○
13 こうほく腎・泌尿器科クリニック	577-8770		○							
14 小室クリニック	541-0020	○	○			○	●	○	○	●
15 埼玉脳神経外科病院※2	541-2800	○	○			○	○	○	○	○
16 斎藤外科胃腸科医院	541-4345	○	○			○	○	○	○	○
17 佐野 医 院	541-2888	○	○			○	○		○	○
18 サンビレッジクリニック鴻巣	540-0088	○	○			○	●	○	○	●
19 昭和クリニック	548-0025	○	○			○	●	●	○	●
20 高橋胃腸科医院	542-5018	●	●			●	●	●	●	●
21 たけうちクリニック	594-7701	○	○		○	○	○	○	○	○
22 田嶋 医 院	548-6230	○	○			○	●	○	○	●
23 坪山整形外科	548-0052	○	○			○	●	○	○	●
24 中村 医 院	541-1331	○	○			○	○		○	○
25 仁科整形外科	543-7099	○	○			○	○	○	○	○
26 はやしだ産婦人科医院	541-8000	○	●	●	●	●	●	●	●	●
27 平野産婦人科医院	548-4422	○		○		○		○		
28 吹上共立診療所	548-3865	○	●			●	●		●	●
29 吹上整形外科医院	548-5211	●	●			●	●	○	●	●
30 ふたむら内科クリニック	540-6635	○	○			○	○	○	○	○
31 プライムクリニック	543-8888	○	○			○	○	○	○	○
32 ヘリオス会病院	569-3117	●	●			●	●	●	●	●
33 ヘリオスクリニック	540-7320	●	●			●	●		●	●
34 星野 医 院	542-8911	○	○			○	○	○	○	○
35 宮坂 医 院	569-0100	○	○			○	●		○	●
36 村越外科胃腸科肛門科	548-0048	●	●			●	●	●	●	●
37 山口内科クリニック	541-0215	○	○			○	○		○	○
38 山田ハートクリニック	540-4180	○	○			○	○			○
39 湯本フラワー通りクリニック	595-1711	○	○							●
40 わたまクリニック	541-5756	○	○			○	●	○	○	●

「○」 予約不要 ・ 「●」 予約必要 ・ 「空欄」 未実施

※2 埼玉脳神経外科病院については、健(検)診は「午前中のみ」となります





令和5年度 健(検)

ことしもうけて安心

各種個別健(検)診について

健(検)診名	対象年齢・性別	費用
大腸がん	40歳以上の男女	300円
前立腺がん	50歳以上の男性	1,000円
子宮がん	20歳以上の女性 ※1	頸部600円 頸部・体部1,100円
乳がん	40歳以上の女性 ※1	1,000円
肝炎ウイルス検査	40歳以上の男女	無料
30代健康診査	30歳～39歳の男女	1,000円
骨粗しょう症	30・35・40・45・50・55・60・65・70歳の女性	500円
胃ペプシノゲン	40・45・50・55・60・65・70・75歳の男女	500円

※1 昨年度受診した方は対象外（無料クーポン券該当者を除く）

実施期間／6月1日(木)～令和6年2月29日(木)

対象／受診日に市内在住で、勤務先等で同様の健(検)診を受ける機会のない方

実施医療機関／「令和5年度 実施医療機関一覧表」(右表)のとおり

持ち物／受診券、健康保険証、受給証(生活保護世帯の方)

その他／○費用は受診時に医療機関の窓口でお支払いください(生活保護世帯の方は無料) ○受診券(ハガキ)は5月中旬に郵送します(受診券を紛失した場合は再交付します) ○健(検)診は、体調の良い時に受診してください ○現在治療中の方は、かかりつけ医に相談してから受診してください ○受診結果は、受診者の健康管理を目的に、実施主体である市及び実施医療機関が保管し、保健事業に活用する場合があります

問い合わせ／鴻巣保健センター(☎543-1561)

特定健康診査・健康診査について

実施期間／6月1日(木)～令和6年2月29日(木)午前中(医療機関により土・日曜受診可能な場合あり)

対象／○特定健康診査＝鴻巣市国民健康保険に加入している40歳～74歳の方(昭和23年6月2日～昭和59年3月31日生まれ)

○健康診査＝後期高齢者医療制度に加入している75歳以上の方(昭和23年6月1日以前生まれ)および65歳～74歳で一定の障がいがあり認定を受けた方

実施医療機関／「令和5年度 実施医療機関一覧表」(右表)のとおり

内容／診察(問診・計測・血圧測定)、尿検査、心電図検査、血液検査、眼底検査(特定健康診査のみ医師の判断で実施)

費用／無料

持ち物／健康保険証、受診券

その他／○受診券は5月下旬に郵送します(見当たらない方は、お問い合わせください)

○次に該当する方は受診できません

・妊娠中および出産後1年以内又は6か月以上入院している

・介護老人福祉施設や介護老人保健施設、障がい者支援施設などに入所又は入居している

○特定健康診査の受診者を対象にプレゼントキャンペーンを実施します

問い合わせ／国保年金課保健事業担当(内線2654)

医療保険者以外が実施する健康診査について

対象／生活保護法による生活保護世帯で40歳以上の方

実施方法／詳細は個別に郵送する健康診査受診結果票と通知をご覧ください

問い合わせ／鴻巣保健センター(☎543-1561)





市役所新館・本庁舎
所在地 中央1-1-1
電話 5411-1321

全国瞬時警報システム (Jアラート) 情報訓練

地震や武力攻撃などの発生時に備え、防災行政無線を使用した情報伝達訓練が行われます。実際の災害と間違えないようご注意ください。なお、当日の災害発生状況により試験放送を中止する場合があります。

とき	
6月7日(水)	11時頃
6月15日(水)	10時頃※
8月23日(水)	11時頃
11月2日(水)	10時頃※
11月15日(水)	11時頃
令和6年2月9日(金)	11時頃

問 危機管理課(内線2213)

※は緊急地震速報のチャイム音あり



旧中山道を盛り上げよう 第2回さらはなマルシェを開催

旧中山道の活性化を目的として、市民参加型イベントを開催します。
時 6月4日(日) 10時~15時
所 鴻巣宿おおとり公園

内 各種ワークショップやキッチンカーなど
問 商工観光課商工労政担当(内線3101)

公園整備奉仕活動推進会を募集

公園の整備等を行う団体を募集します。公園規模に応じて奨励金を交付します。
対 公園の除草、清掃及び緑化等の奉仕活動に熱意を持って取り組む方7人以上で構成する団体
申・問 都市計画課公園緑地担当(内線3275)

日本赤十字社活動資金を募集

日本赤十字社は、人道・博愛・平和を希求するという基本理念に基づく事業を実施するための、活動資金の募集をしています。資金は国内の災害救護活動や医療事業、ボランティアの育成等に使用します。
受付 福祉課、両支所福祉グループ、各公民館・生涯学習センター
期 12月28日(木)まで
問 日本赤十字社埼玉東支部鴻巣市地区(福祉課内・内線2613)

身体障がい者健康診査

時 6月1日(木)~10月31日(火)
対 せき髄損傷・脳性まひ・脳血管障害等により常時車いすを使用している在宅の身体障がい者(18歳以上)の方

診査項目 ○必須項目 問診(既往症等)・身体計測・理学的検査・心電図検査・血圧測定・検尿・貧血検査・肝機能検査・血中脂質検査・じん機能検査・血糖検査 ○選択項目 眼底検査・X線検査

他 実施医療機関についてはお問い合わせください。健診時に介助者が必要な場合は、受診者が依頼してください
申 障がい福祉課又は両支所福祉グループ窓口
問 障がい福祉課障がい福祉担当(内線2678・2617)

所得上限額超過により児童手当・特例給付を受給していない方へ

中学生までのお子さんを養育しているが、所得が基準額を超えていたために児童手当等を受給していない方について、令和4年分の所得が基準額未満となる時には、6月26日(月)までに申請することで支給を受けることができます。手続きが遅れると、不支給期間が生じる場合がありますのでご注意ください。



詳細は市HP(右記QRコード)をご覧ください。

問い合わせ/子育て支援課給付担当(内線2636)

ご厚意ありがとうございます



【コウノトリの里づくり基金へ】

ガラス工房ギャラリールコより 現金30,000円

【生田塚保育所へ】

三輪美和子さんより トランポリン1台

ダイリンのご葬儀 事前相談

9割以上の方が「事前相談してよかった」とお話しています。

家族葬内覧会開催

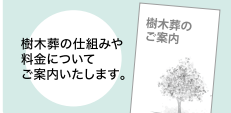
《友人同士でもお気軽に!》

開催日 **6月17日(土)** 式場内にて実際の祭壇もご覧頂けます。

【個別にご案内】 ①10:00~11:30 ②11:30~13:00 ③13:00~14:30

同時開催

樹木葬ダイリンの社ご案内ブース
9月にオープンした「長光寺 華の天庭苑」



きららテラス ダイリン鴻巣会館 相談ルーム



【埼玉県鴻巣市下忍3326-1】
○カーナビ入力の際は上記住所をお入れください。

ダイリン ☎ 0120-56-3006
24時間受付 <https://dairininc.co.jp/> (検索)



とき	ところ
6月1日(木)	吹上生涯学習センター
6月13日(火)	総合福祉センター
6月23日(金)	川里生涯学習センター
7月6日(木)	あたご公民館
7月11日(火)	総合福祉センター
7月21日(金)	コミュニティふれあいセンター

※いずれも10時～11時30分

対内 市内在住の認知症の方と家族等
参加者同士の交流・情報交換など

費用 無料

申問 不要

問 市認知症地域支援推進員(地域
包括支援センター)このとり内・☎
5096・2203)

若年性認知症本人の つらい

不安・悩み・暮らしの工夫などを
一緒に話してみませんか。

時 7月13日(木)10時～11時30分

所 吹上生涯学習センター

内 若年性認知症の診断後も、地域
の中でいきいきと暮らす仲間との交
流機会を支援します

申・問 市認知症地域支援推進員
(地域包括支援センター)このとり
内・☎5096・2203)

認知症サポーター 養成講座

時 6月23日(金)13時30分～15時

所 総合福祉センター

対内 市内在住で高齢者の介護をして
いる方認知症について勉強してみたい方

定 20人程度(先着順)

費用 無料

申・問 地域包括支援センターこの
とり(☎5096・2203)

住宅の耐震化を行いま しょう

市では耐震化に要する費用(耐震
診断費・耐震改修費)の一部助成を
行っています。また、市職員による
無料の簡易耐震診断も実施していま
す。

【耐震診断費の一部助成】
昭和56年5月以前に建てられた2階
建て以下の木造住宅で、市内に事業
所のある建築士が耐震診断を行うも
の

【耐震改修費の一部助成】
耐震診断費の助成対象の住宅で、診
断により安全でないと判定されたも
の

【無料簡易耐震診断】
平成12年以前に建てられた2階建て
以下の木造住宅

※いずれも他に条件があり、事前に
申請が必要です。詳細は市HPを
ご覧いただくかお問い合わせください
(内線3265)

道路沿いのブロック塀等 の安全点検をしましょう

地震発生時のブロック塀等の倒壊
による被害を防止するため、通学路
などの道路沿いにブロック塀等を所
有する方は、自主点検を行いましょ
う。倒壊の恐れのあるブロック塀等
の撤去や、撤去後に生垣等を設置す
る方に工事費の一部を補助します。
事前に申し込みが必要ですので詳細
はお問い合わせください。

申・問 建築住宅課建築審査担当
(内線3265)

国民年金保険料は納付期 限までに納めましょう

日本年金機構では、保険料を納
付期限までに納めていただけない方
に対して、電話・文書・訪問による
案内をしています。納付は、便利で
お得な口座振替をおすすめしていま
す。金融機関等での納付書による納
付のほか、クレジットカード・イン
ターネット等を利用しての納付、ス
マホアプリでの電子納付も可能です。
未納のまま放置すると、延滞金が
課されるだけでなく、財産が差し押
さえられることがあります。

保険料の納付が難しい場合は、早
めにご相談ください。

問 大宮年金事務所(☎048・6
52・3399)・国保年金課年金担
当(内線2437)

川里創作館が廃館になり ます

地域の方の活動拠点としてご利用
いただいていた川里創作館は、5月
31日をもって廃館となります。長い
間ご利用いただき、ありがとうございました。
今後は、生涯学習センター
や公民館等をご利用ください。

問 福祉課社会福祉担当(内線26
09)

高齢者宅訪問調査

民生委員(証明書発行)の皆さんが、
地域の高齢者のお宅を訪問し、実態
把握のための調査を実施します。

調査対象 ①同居者がなく、ひとり
で暮らしている65歳以上の方 ②見
守りや支援等を必要とする65歳以上
の方

問 介護保険課高齢福祉担当(内線
2672)

コンビニ交付サービスを休止

6月8日(木)・9日(金)は、システムメンテナ
ンスのためコンビニエンスストア等での証明
書の取得が終日できません。ご理解・ご協力
をお願いします。

問い合わせ/市民課マイナンバー担当(内線2852)

学校法人北里研究所
北里大学メディカルセンター

「人間ドックのご案内」

年に1度はカラダのチェックを!!
定期的な受診をおすすめします。

【料金】一般基本コース
1日(日帰り) 66,000円

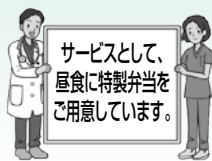
※契約健康保険組合等からの補助がある場合
は、コース及び金額が変わります。料金等の
詳細はお問い合わせ下さい。

【ご予約・お問い合わせ先】

電話又は健康管理センター窓口で
2か月先(月末)までのご予約を
お受けしております。

☎048-593-1227(直通)・☎048-593-1212(代表) 北本市荒井6-100

月～金曜日10:00～16:00、土曜日10:00～12:00(第1・3のみ) ※第2・4・5土曜日、日曜日・祝日は休診



サービスとして、
昼食に特製弁当を
ご用意しています。

【オプション検査も多数ご用意しております】

胃カメラ	3,300円	頭部MRI/MRA	22,000円
胸部CT	11,000円	頸動脈エコー	6,050円
婦人科検診	7,700円	マンモグラフィ	4,950円

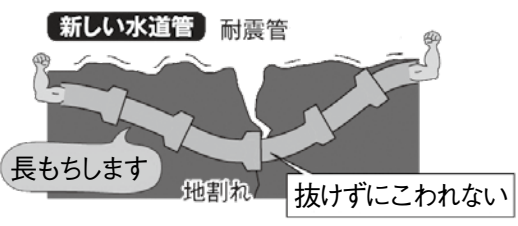


市役所新館・本庁舎
所在地 中央1-1-1
電話 5411-1321

市役所新館・本庁舎
所在地 中央1-1-1
電話 5411-1321

6月1～7日は水道週間 水道水安心・安全 これからも

安全で安定的な水の供給を将来に渡って持続させていくためには、給水収益料(金収入)の減少や水道施設の更新費用の増加など、さまざまな課題に対応していかなければなりません。この水道週間に、私たちの生活や経済活動を支える「水道」について、考えてみましょう。



(出典)日本ダクタイル鉄管協会
▲地震に強い水道管に取り替える工事を進めています

問 経営業務課水道経理担当(内線3192)

5月は消費者月間 デジタルで快適・消費生活術 デジタル社会の進展と消費者のくらし

社会のデジタル化が進み、生活が非常に便利になる一方、新たな消費者トラブルが発生しています。トラブルに巻き込まれないためには、デジタルサービスの仕組み・リスクの理解や情報の正確さを見極める力、情報モラル等を身につけることが必要です。

より豊かな消費生活を安全・安心に営むことができるよう、自分の生活に必要なデジタル技術のノウハウを蓄え、活用しましょう。
詳細は市HPをご覧ください。

宗教に関する悩みやトラブルにあつたら

宗教に関する相談は、本紙にとじ込みのカレンダー裏面の各種相談にて、随時受け付けています。

また、法的なトラブルでお困りの方は、法テラスが開設する靈感商法等対応ダイヤルをご利用ください

靈感商法等対応ダイヤル
0120-005931(平日9時30分～17時)



▲法テラスHP

恋たま出張登録会

「SAITAMA出会いサポートセンター(恋たま)」で、新たな出会いを見つけませんか。3月末現在の登録者は15,729人で、347組のカップルが当センターを卒業しています。

時 7月6日(木) 10時～16時
所 市役所本庁舎1階101会議室
入会条件 次のすべてを満たす方
○20歳以上の独身
○県内に在住・在勤又は近い将来埼玉県へ移住を考えている
○スマートフォンを持っている

利用登録料 市内在住の方は1,000円(税込・2年間有効)
申 恋たまHP(下記QRコード)から予約
会 SAITAMA出会いサポートセンター
運営協議会事務局(☎048-789-7721)



新たなごみ処理施設等建設検討委員を募集

新たなごみ処理施設等の建設について検討する委員を募集します。

任期 2年間(予定)
対 5月1日現在、鴻巣市、北本市又は吉見町に在住の18歳以上で次のすべてに該当する方

○他の委員を3つ以上勤めていない
○平日昼間の会議に出席できる
○地方公共団体の議員・職員でない
定 2人
報酬 会議ごとに6,000円
選考方法 書類選考

自動車税(種別割)の納付はスマホやネットで

今年度より、地方税統一QRコード(eL-QR)の導入により、納付方法が増えました。また、地方税お支払サイトから、クレジットカードやインターネットバンキングでの納付も可能になりました。なお、自動車税事務所の支所(4か所)窓口では納付できません。詳細はお問い合わせください。

納期限 5月31日(水)
問 自動車税コールセンター(☎0570-012-229)

鴻巣奉仕会等の商品券が利用終了となります
「鴻巣奉仕会」及び「鴻巣奉仕会商品券協同組合」が発行した商品券は、5月31日(水)をもって利用できなくなります。現在お手元にある商品券はお早めに利用ください。

また、未使用の商品券は6月1日(木)～8月31日(木)に市商工会で払い戻しできます(要事前連絡)。
問 鴻巣奉仕会事務局(市商工会内・☎541-1008)

鴻巣市在住、60歳以上、おしごとをお探しの方へ

入会説明会日程のご案内 **5/19金 6/20火** 予約不要
《時間》14:00～ 当センターホームページ「Web入会チャンネル」で事前に仮会員登録をされた方は14:30～
場所: 鴻巣市中央 29-1 鴻巣市文化センター クレアこうのす 鴻巣市吹上富士見 3-4-2 吹上ワークプラザ

説明会当日にご登録ができます
ご希望の方は下記をご持参ください
①年会費 3,000円 (初年度は月割)
②印鑑 ③本人確認書類 (免許証等)
④郵便局の記号番号がわかるもの
⑤顔写真 (縦 3.5cm × 横 3cm)

SPS 公益社団法人 鴻巣市シルバー人材センター TEL048-569-3006 鴻巣市 シルバー

プレ・アライバルコールの 本格運用を開始

傷病者を、速やかに病院などへ搬送することを目的として、プレ・アライバルコール(救急車到着前電話)の本格運用を開始しています。

プレ・アライバルコールとは、救急隊が現場でスムーズに活動を行い、傷病者を病院に搬送するまでの時間を短縮することを目的として、救急車が現場に到着するまでの間に情報収集を行うことです。119番通報後に、救急隊員から通報者や関係者に折り返しの電話連絡をする場合がありますのでご協力をお願いします。

問 埼玉県中央広域消防本部救急課
(☎597・2119)

6月4～10日は危険物安全週間

身の回りには、塗料・接着剤・エアゾール製品など「危険物」であることを意識せずに利用しているものがたくさんあります。取り扱いを誤ると思わぬ事故や災害につながってしまいます。

家庭や事業所で、正しい取り扱いや保管方法を今一度点検しましょう。
令和5年度危険物安全週間推進標語
【意志つなぐ連携プレーで事故防げ】
問 埼玉県中央広域消防本部予防課
(☎597・2004)

応急手当講習 (上級救命講習)

時 6月18日(日)9時30分～17時30分

所 埼玉県中央広域消防本部
鴻巣・桶川・北本市に在住・在勤で中学生以上の方(再受講可)

定 30人(先着順)
内 AEDを用いた心肺蘇生法(成人、小児、乳児等)、傷病者管理法、外傷の応急手当、搬送法、筆記試験

持 筆記用具、昼食

他 WEB講習もあります(スマホの画面提示で最初の1時間免除)。健康状態により受講を控えていただく場合があります

申・問 5月15日(月)～6月11日(日)に直接又は電話で鴻巣消防署(☎597・2005)・吹上分署(☎547・0119)



市弓道連盟 弓道教室

時 6月3日～7月22日の毎週土曜
日9時30分～11時30分(全8回)

所 総合体育館
高校生以上
12人(先着順)

内 弓道の基礎を学ぶ
費 2,000円(保険料等)
持 動きやすい服装・靴下

申 5月27・28日(土・日)13時～14時に総合体育館窓口

問 堀江さん(☎090・3045・2863)

初級ゴルフ教室

時 6月14日～7月26日の毎週水曜
日18時30分～20時(全7回)

所 鴻巣ジャンボゴルフセンター
市内在住・在勤の方 ※小・中学生は保護者が送迎

定 20人(先着順)

内 レッスンプロによるレッスン、ショートコースレッスン

費 12,000円(ボール代等)

申 5月20日(土)～6月2日(金)に参加費を添えて総合体育館窓口

問 市ゴルフ協会事務局大熊さん(☎090・8729・6821)

市民初級卓球教室

時 ①6月17日(土) ②7月15日(土)
※時間はいずれも13時30分～15時30分

所 ①総合体育館 ②コスモスアリーナふきあげ

対 市内在住・在学の小・中学生
各10人(先着順)

内 ラケットの持ち方からサーブの出し方、ラリーなどの基本的な内容

費 300円(保険料等)

申 5月27日(土)～6月4日(日)に参加費を添えて総合体育館・コスモスアリーナふきあげ窓口

問 スポーツ課(内線3381)

ご利用ください！総合体育館トレーニング室



利用時間／9時～20時50分
対象／16歳以上の方
定員／ラウンドフィットネス＝5人、
トレーニング室＝定員なし
費用／1回200円(2時間)
その他／事前登録が必要
申込み・問い合わせ／総合体育館窓口(☎543-0101)



総合体育館HP

鴻巣典礼センター (自社式場) 県央みずほ斎場 (公営式場)



新型コロナウイルス感染予防対策実施中

安心の地元業者 エビスヤ葬儀社

地元鴻巣で80年の実績と経験

葬儀のコースは15万円コース～5つのコースから選べます

JAほくさい指定業者
鴻巣市商工会指定業者

☎0120-42-5225 鴻巣市人形 1-5-15
24時間 365日対応 エビスヤ葬儀社 検索



時...日時 所...場所 対...対象 定...定員 内...内容 費...費用 持...持ち物 他...その他 申...申込み 問...問合せ

彩鴻クラブすみれ 第10回すみれ水彩画展

時 5月18日(木)～21日(日) 10時～16時30分 ※21日16時まで
所 クレアここのす2階展示コーナー
問 島田さん(☎542・7906)

花のまち鴻巣ヨガ ヨガ体験会

時 5月30日(火) 10時30分～11時30分
所 吹上生涯学習センター
定 10人
費 500円(参加費)
持 飲み物・タオル・動きやすい服装・ヨガマット又はバスタオル
申・問 高原さん(☎090・4029・3406)

楽しいフラダンス体験会

時 6月2・9・16日(金) 10時～11時30分
所 吹上ふれあいセンター
対 市内在住・在勤の方
定 各日5人
費 無料
申・問 森村さん(☎090・5759・3330)

鴻巣市福島県人会 (星賢孝写真展)

時 6月2日(金)～6日(火) 10時～16時30分 ※2日12時～6日13時まで
所 市民活動センター
内 J R只見線の再開通を記念した写真展
他 4日(日) 14時～15時に星賢孝さん只見線講演会を実施(当日先着順・70人まで)
費 無料
申 不要
問 篠田さん(☎548・9345)

いわき市方面バスツアー

時 7月10日(月) 6時50分陸上競技場集合・19時30分頃解散
所 久之浜港・白水阿弥陀堂・アファマリンふくしま等
定 28人(先着順)
費 約17,000円(交通費・昼食代等) ※参加人数により安くなります
申・問 篠田さん(☎548・9345)

吹上点字の会すずたけ 初級点字講習会

時 6月3・10・17日(土) 14時～16時(全3回)
所 吹上生涯学習センター
対 点字に興味のある方
費 無料
持 筆記用具
申・問 5月30日(火)までに佐々木さん(☎548・2524)

スポーツウエルネス吹矢 鴻巣ホビー支部 吹矢体験会

時 6月4・18日(日) 13時30分～15時30分
所 総合福祉センター
費 各日100円(材料費・当時集金)
申 不要
問 梶さん(☎596・1851)

西木会 健康体操とストレッチの体験会

時 6月7・21・28日(水) 10時～12時
所 本町コミュニティセンター
対 15歳以上の方
定 各日10人
内 音楽に合わせた簡単な体操とストレッチ
費 無料
持 室内シューズ・タオル・飲み物・ヨガマット又はバスタオル
申 当日
問 木村さん(☎596・6456)

バルーンアート夢ふうせん バルーンアートボラン ティア初心者講座

時 6月8・15日(木) 10時～11時30分(全2回)
所 総合福祉センター
対 市内在住の方
定 10人(先着順)
費 300円(材料費等・初日集金) 作成した風船を入れる袋・筆記用具
申・問 5月31日(水)までに福田さん(☎090・5311・7449)

埼玉建一般労働組合中部支部 第46回ふれあい住宅デー

時 6月11日(日) 10時～15時(受付14時30分まで)
所 氷川町1号公園、吹上保健センター、広田中央3号公園、宮前地内空き地(宮前245付近)
対 市内在住の方
内 包丁研ぎ、まな板削り、住宅相談等
費 包丁研ぎ・まな板削り1200円
問 埼玉建一般労働組合中部支部(☎048・593・3381)

鴻巣フィルハーモニー管弦楽団 第18回定期演奏会

時 6月11日(日) 14時(開場13時30分)
所 クレアここのす大ホール
内 プラームス交響曲第1番等
費 500円(全席自由) ※高校生以下無料
申 クレアここのすチケットセンター又は当日
問 坂本さん(☎080・4688・0859)

アグリ倶楽部会員募集 加入申込金 1,000円(税込)で大きな特典

JA葬祭 むさしのホール鴻巣へおまかせください。

地域密着のJAでは一般葬から家族葬まで明瞭・安心なご葬儀を提供しております。

JA葬祭 むさしの村

☎0120-412-398

24時間 365日 対応

安 置 室 備 完

段差の少ない バリアフリー

事前相談 無料

組合員の皆様へ

むさしのホール鴻巣

鴻巣市役所

ドラッグストア セキ

17

天神1丁目

鴻巣市中央20-24

県央みずほ斎場まで 車で7分

入会・お問い合わせは、むさしのホール鴻巣又はJAさいたま(鴻巣・北本管内)各支店まで

JAさいたま / JA葬祭むさしの村 検索



水彩きらら
第9回作品展

時 6月15日(木)～18日(日) 10時～17時 ※18日15時まで
所 クレアここのす2階展示コーナー
間 酒井さん ☎597・0108

NPO法人さいたま山に親しむ会
NPOハイキング

時 6月17日(土) 6時15分市役所集合、19時頃解散
所 那須岳～鹿の湯(栃木県) 28人
費 9,500円(交通費等・当日集金)
持 受付時に案内
申・間 上野さん ☎080・5498・0015

埼玉県行政書士会鴻巣支部
相続等無料相談会

時 6月17日(土) 13時～16時
所 市民活動センター
内 相続、遺言、各種許認可申請等
費 無料
申・間 大竹さん ☎090・9849・5844(要予約)

市ウォーキングクラブ
①かみつけの里と保渡田
八幡古墳を訪ねる ②高崎
自然歩道・石碑の道を歩く

時 ①6月18日(日) 鴻巣駅改札前7時20分集合・JR井野駅14時頃解散 ②7月16日(日) 鴻巣駅改札前7時30分集合・根小屋駅13時30分頃解散
所 ①浜川運動公園・かみつけの里博物館・保渡田八幡古墳群など(約12km) ②山八幡宮・山名城跡・金井沢碑など(約7km)
費 300円(参加費・当日集金)
持 雨具・飲み物・軽食等
申 不要
問 長島さん ☎542・1716

公民館・児童センター
催しと講座

箕田 公民館
児童センター

所在地 稲荷町26-32
電話 596-10602
FAX 596-6267

人生100年
資産運用

時 6月3日(土) 10時～11時30分
対 市内在住・在勤・在学の方 30人
内 ライフプラン、資産運用など人生設計の指南
費 無料
申 5月20日(土) 9時30分に窓口

健康フランダース

時 6月22・29日、7月13日(木) 11時～12時(全3回)
対 市内在住・在勤・在学の方 12人
内 ゆつたりとした動作で楽しく踊る
費 無料
他 男性の参加も歓迎
申 5月18日(木) 9時30分に窓口

男の料理教室②

時 7月2日(日) 9時30分～12時30分
対 市内在住・在勤の男性 12人
内 ○ボンジョルノチキン ○かぼちゃサラダ ○卵とチンゲン菜スープ
○切り干し大根の酢の物を作る
費 600円(材料費)
申 5月28日(日) 9時30分に参加費を添えて窓口

健康おでかけ応援講座

時 7月8日(土) 10時～11時30分
対 市内在住・在勤の方 30人
内 外出時の頻尿の悩み改善のための工夫や体操等
費 無料
申 6月3日(土) 9時30分に窓口



田間宮 生涯学習センター
児童センター

所在地 登戸149
電話 596-0137
FAX 597-2531

マクrameのミニバッグ作り

時 6月8・15・22日(木) 10時～12時(全3回)
対 市内在住・在勤・在学の方 12人
内 ミニバッグを結んで作る
費 2,000円(材料費)
申 5月25日(木) 10時に参加費を添えて窓口

父の日革のアクセサリー
ポーチを作ろう

時 6月17日(土) 10時～12時
対 市内在住の小学生 12人
費 1,000円(材料費)
申 6月3日(土) 10時に参加費を添えて窓口

子どもといっしょに
ういぐよが

時 6月30日(金) 10時～11時
対 市内在住の未就学児と保護者 8組
内 お産経験者のためのヨガ
費 無料
申 6月9日(金) 10時に窓口

まずはお気軽にお電話ください
◎交通事故 ◎相続 ◎離婚 ◎借金など
受付時間 平日10時～17時 ☎048-775-3557
藤木・根岸総合法律事務所
埼玉弁護士会所属 弁護士 藤木孝男・根岸 遼
上尾市上町2-1-34 GPビル5階
上尾駅徒歩7分/駐車場完備
詳しくはWebへ

家族葬は 年中無休 安心の24時間対応
鴻巣駅前 鴻巣セレモホール ☎0120-16-5940
へお任せください

鴻巣セレモホール
鴻巣市本町2-1-11
Tel: 048-544-0088
霊安室完備 鴻巣駅徒歩5分

事前相談、受付中!
お葬儀に関するさまざまな「不安」「ご要望」なんでもご相談ください。

セレモの会員制度 さくらさぼーど 会員募集中
多くの割引特典
入会金は1万円のみ
・月々の積立金など一切必要ありません。
・福祉互助会ご入会の方もお気軽にご参加ください。

必要なものが入った安心の定額プラン 《家族葬・一般葬・1日葬・火葬式対応》 セレモ公式LINE ID: @zue6749s

公民館・児童センター
催しと講座

**北新宿 生涯学習センター
児童センター**
所在地 北新宿943
電話 50116022
FAX 50116023

あかちゃんおはなし会

時 5月25日(木) 10時30分～11時
対 市内在住の乳幼児と保護者
絵本の読み聞かせや手遊び
費 無料
申 当日

子どもフラワーアレンジメント教室

時 6月4日(日) 10時30分～11時30分
対 市内在住の小・中学生 ※小学生1・2年生は保護者同伴
定 10人
費 1,000円(材料費)
申 5月21日(日) 9時30分に参加費を添えて窓口

健康体操教室

時 6月8・15・22日(木) 13時30分～15時(全3回)
対 市内在住・在勤の方
定 15人
内 いすに座って、スローな音楽に合わせて全身運動をする
費 無料
申 5月26日(金) 9時30分に窓口

わらべうた産後ダンス教室

時 6月27日(火) 10時～11時30分
対 市内在住で生後4か月～2歳未満の首が座っている乳幼児と保護者
定 10組
内 わらべうたに合わせ、親子で楽しくシエイプアップ
費 無料
申 6月6日(火) 10時に窓口

吹上 生涯学習センター
児童センター

所在地 吹上富士見11-11-1
電話 5484726
FAX 54912480

紙芝居

時 6月8日(木) 15時30分～16時
対 未就学児と保護者
費 無料
申 当日

夏バテふきとばせ！
コンディショニング講座

時 6月9・10日(金・土) 14時～15時30分
対 市内在住・在勤・在学で15歳以上の方(中学生は除く)
定 各日10人
費 無料
申 5月22日(月)～24日(水)に電子申請又は5月27日(土) 14時に窓口



電子申請

モバイルプラネタリウム

とき	
6月13日(火)	16時～
6月14日(水)	10時～
6月17日(土)	10時～
6月24日(土)	10時～

対 18歳以下のお子さん(未就学児は保護者同伴)
定 各回10人程度(先着順)
費 無料
申 当日



© GOTO

笠原 公民館
児童センター

所在地 笠原7911-11
電話 54110261
FAX 54110271

父の日のアイシングクッキーづくり

時 6月17日(土) 10時～11時30分
対 市内在住の小学生
定 12人
費 800円(材料費)
申 6月3日(土) 10時に参加費を添えて窓口

歴史講座
家康の天下取り

時 6月22日(木) 10時～12時
対 市内在住・在勤の方
定 20人
内 徳川家康が征夷大将軍になるまでのお話
費 無料
申 6月8日(木) 10時に窓口

常光 公民館
児童センター

所在地 下谷196-1
電話 54112005
FAX 54112016

はじめてのフルート講座

時 6月7・28日の毎週水曜日 10時15分～11時45分(全4回)
対 市内在住・在勤の方
定 15人
内 フルートの基本的な持ち方や吹き方の初歩を学ぶ
費 無料
他 フルートを持っていない方はミニ二横笛フアイフ(1,210円)を購入して参加できます
申 5月24日(水) 10時15分にミニ横笛購入者は代金を添えて窓口



ゴミの処分に困ったら？
何もしなくて大丈夫

スタッフが全部片づけます
遺品整理・生前整理・不用品回収
お電話ください
リサイクルイズミ
0120-961-919
「鴻巣市・吉見町・行田市」市役所許可業者
株式会社イズミ
行田市埼玉 4173-2
https://gyoda-recycle.com/

草刈り お庭と庭木のお手入れ、人工芝 広告
お庭のトミー
- Oniwa no Tommy -
お庭の何でもご相談ください ご相談・見積無料
大変な草刈り致します ¥550～
庭木のお手入れ致します ¥1,000～
防草対策もいたします ¥3,000～
ご連絡は携帯まで
090-2493-1865 担当: 富田
事業所 埼玉県白岡市西8-7-15 (TEL) 03-6206-0630

ご相談・お見積無料
便利屋トータルサービス鴻巣店
●剪定・伐採・抜根 ●不用品回収・各種解体
●住まいの修理 ●ハウスクリーニング
●アミド・障子・襖 ●引越、荷物運び
●室内外の簡易作業 ●家具移動・組立
まずはお気軽にお電話ください。(8:00～19:00)
TEL 048 (538) 7874
TEL 080 (5058) 2635
鴻巣市原馬室422-6(担当 くぼた)



**川里 生涯学習センター
児童センター**

〔所在地〕 広田3141-11
〔電話〕 501-7122
〔FAX〕 569-1184

**はじめてのモルタルデコ
教室**

時 6月6～27日の毎週火曜日14時
～16時(全4回)

対 市内在住・在勤の方
15人

内 モルタルでお家を作り、多肉植
物の寄せ植えで華やかに飾る

費 8,000円(材料費)

申 5月23日(火)10時に参加費を
添えて窓口



おはなしのへや

時 6月7・21日(水)10時30分～
11時

対 市内在住の乳幼児と保護者

内 本や紙芝居の読み聞かせ

費 無料

申 当日

ステンドグラス講座

時 6月16・23・30日(金)13時30
分～15時30分(全3回)

対 市内在住・在勤の方
12人

内 ネコ型のテラリウムを作る

費 2,800円(材料費)

申 5月26日(金)10時に参加費を
添えて窓口



**ネイティブ先生と
Let's Enjoy English**

時 6月17・24日、7月1・8日(土)
①14時～14時40分 ②15時～15時40
分(全4回)

対 ①市内在住で来年度小学1年生
になるお子さん ②市内在住の小学
1・2年生

定 ①8人 ②10人

費 無料

申 6月3日(土)①14時、②15時
に窓口

親子でピザを作ろう

時 6月25日(日)9時30分～13時

対 市内在住の小学生と保護者

内 10組20人
ミックスピザとフルーツピザを

作る

費 1,500円(材料費)

申 6月11日(日)9時30分に参加
費を添えて窓口

**あたご 公民館
児童センター**

〔所在地〕 原馬室3460-1
〔電話〕 543-2665
〔FAX〕 543-2653

**複音ハーモニカ初心者体
験会**

時 6月8日(木)10時～12時

対 市内在住・在勤でハーモニカを
お持ちの方
10人

定 無料

申 5月24日(水)10時に窓口

父の日小物作り教室

時 6月10日(土)10時～12時

対 市内在住の小学生
10人

内 かつこいい草小物(トレイ)を作
る

費 700円(材料費)

申 5月27日(土)10時に参加費を
添えて窓口

アイシングクッキー

時 6月18日(日)10時30分～11時
30分

対 市内在住の小学生
12人

内 米粉と天然色素を使った体によ
さしいクッキー作り

費 500円(材料費)

申 5月28日(日)10時に参加費を
添えて窓口

着物のリメイク講座

時 6月27日、7月4・11日(火)9
時30分～12時30分(全3回)

対 市内在住・在勤の方
10人

内 着物をリメイクして洋服を作る

費 無料

申 材料・道具は各自で用意
5月28日(日)10時に窓口

鴻巣児童センター

〔所在地〕 本町3-12-24
〔電話・FAX〕 541-0442

のびのび親子体操

時 6月21日(水)10時30分～11時
30分

対 市内在住の未就学児と保護者

内 10組(先着順)
パパママストレッチタイムでリ
フレッシュ

費 無料

申 当日



やねかべ雨どい専門工事店

お助け!雨漏り再現調査受付中!

☎0120-579-706

やねのたけい

武井板金(株) 鴻巣市天神4-5-67

※現在、予約多数のため対応にお時間を頂いております。

保険のことは
お任せください!!

☎0120-372-542

**ベスト保険
グループ**

お気軽にご相談ください!
市役所すぐ横!

鴻巣市中央27-34

親同士のお見合い交流会

同じ想いを持つ親御様同士の「お見合い交流会」です

日時:6月18日(日)14:00～

対象:未婚のお子様を持つ親御様
(女性30~40歳 男性35~45歳)

参加費:お1人6,500円(税込)ご夫婦でも同額です

場所:大宮ソニックシティ901会議室
(さいたま市大宮区桜木町1-7-5ソニックシティビル9F)

お気軽にご連絡ください

主催:結婚相談所ムスベル

☎048-640-1001





子ども空手体験会
 6月1・15日(木) 17時～18時
 小・中学生
 各回10人(先着順)
 無料
 直接又は電話

健康な生活を送るために健康体操
 6月7・21日(水) 10時～11時
 各回15人(先着順)
 各回1,000円(参加費)
 直接又は電話

ほっこり終活セミナー
 6月3日(土) 10時～11時
 10人(先着順)
 1,000円(テキスト代等)
 直接又は電話

コミュニティセンター
 催しと講座
 「所在地」 登戸 449
 「電話・FAX」 596-3322

子育てサロン

サロン	とき	児童センター
おひさま広場	5月23日(火) 10時30分～12時	吹上 ☎548-4726
ひよこちゃん	5月26日(金) 10時～11時30分	笠原 ☎541-0261
pooh	6月1日(木) 10時～11時	あたご ☎543-2665
ほっとたいむ	6月2・16日(金) 10時～12時	田間宮 ☎596-0137
みんなであそぼ	6月14日(水) 10時30分～11時30分	鴻巣 ☎541-0442
のびのび広場	6月15日(木) 10時30分～12時	北新宿 ☎501-6022
子どもの部屋	6月16日(金) 10時～11時30分	箕田 ☎596-0602
にこにこほっぺ	6月20日(火) 10時～11時30分	常光 ☎541-2005
川里ひなちゃん	6月21日(水) 10時～11時30分	川里 ☎501-7122

内容/手遊び・読み聞かせ・リトミック等 費用/無料
 申込み/当日 問い合わせ/各児童センター

サマーフェスティバル



鴻巣・吹上・川里の3つの児童センターでサマーフェスティバルを開催します。子どもたちが楽しめる催しがたくさんありますので、ぜひ遊びに来てください。

とき/7月8日(土)
 ところ/鴻巣・吹上・川里児童センター
 対象/市内在住で18歳までのお子さん(未就学児は保護者同伴)
 その他/時間や内容は会場により異なります。一部の催しは6月11日(日)10時以降に予約が必要です。詳細は市HPをご覧ください
 問い合わせ/こども応援課(内線2624)、各児童センター(鴻巣☎541-0442・吹上☎548-4726・川里☎501-7122)



春のごみゼロ運動月間

「わたしたちのまち」を「ごみのないきれいなまち」にするため、春のごみゼロ運動月間を開催します。皆様のご協力をお願いします。

なお、ごみ袋は下記施設で配布しますので、各施設開庁日にお受け取りください。

とき/5月28日(日)～6月25日(日)

ごみ袋配布施設/環境課(市役所本庁舎)、両支所、各公民館・生涯学習センター、市民センター、市民活動センター、本町コミュニティセンター

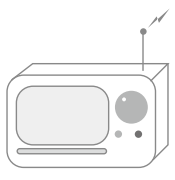
問い合わせ/環境課廃棄物・リサイクル担当(内線3127・3128)



ラジオ広報こうのす

(フラワーラジオ・FM76.7MHz)
 市政のホットな情報を発信中です。

◎平日	8:30
	12:30
	17:30
◎土・日	10:20
	11:50
	15:50



声の広報

目の不自由な方のために

市内ボランティアグループでは目の不自由な方のために「広報こうのすかがやき」の音訳CDを作成し貸し出しています。ご利用ください。

【問】 市ボランティアセンター
 電話 597-2100
 FAX 597-2102



伝える・伝わる支援の専門集団

株式会社アサヒコミュニケーションズ アサコミ Q検索
 埼玉県鴻巣市本町4-3-23 Tel.048-541-5152 www.asahi-com.net

広告





スマートフォンの使い方 学んでみませんか



電子申請

問い合わせ／各公民館等

スマホの基本的な操作を実際に機器を操作しながら学べる教室を公民館等で開催しています。

初めての方にもわかりやすく丁寧に説明します。ぜひご参加ください。

講座名	とき	ところ	定員	内容	申込み・問い合わせ
スマホ講座	6月7日(水) ①11時～12時 ②13時～14時	笠原公民館	各8人	①ゴミ分別アプリを 使おう ②インターネットを 使おう	5月20日(土)～22日(月)に 電子申請又は5月24日(水) 10時に笠原公民館窓口 (☎541-0261)
スマートフォン教室	6月30日(金) 10時～ 11時30分	中央公民館	20人	脳トレなどの アプリを楽しもう	6月5日(月)～7日(水)に電 子申請又は6月9日(金)9 時30分に中央公民館窓口 (☎542-8403)

【共通事項】 対象／市内在住・在勤の方 費用／無料

広報アンケート&プレゼント

広報こうのす「かがやき」に対するご意見・感想をお寄せください。今後の広報紙づくりの参考にさせていただきます。

本市メインキャラクター
ひなちゃんのはっぴ型
キーホルダー



アンケートに答えると、抽選で10人に「ひなちゃんキーホルダー」が当たります

応募方法（オンライン申請又はハガキ）

○QRコードから市HPアンケートフォームで回答



○ハガキに氏名（ふりがな）・住所・年齢・電話番号・アンケートの回答を記入し、秘書課（〒365-8601中央1-1）へ郵送

締め切り 5月31日（水・必着）

※当選者の発表は商品の発送をもってかえさせていただきます。キーホルダーの色は選べません。アンケートの意見等は市HP等で公表する場合があります（氏名・住所・電話番号を除く）

【アンケート内容】

Q1. 広報を読む手段（選択）

紙（実際の印刷物）・市HP・マチイロ（スマホアプリ）

Q2. 文字の大きさについて（選択）

小さい・ちょうどよい・大きい

Q3. 写真やイラストの量について（選択）

少ない・ちょうどよい・多い

Q4. ページ数について（選択）

少ない・ちょうどよい・多い

Q5. 読みやすさとその理由（選択・記述）

読みやすい・やや読みやすい・やや読みにくい・読みにくい

Q6. よく読むコーナーとその理由（複数選択・記述）

Q7. あまり読まないコーナーとその理由（複数選択・記述）

【Q6・7共通選択項目】

特集ページ・市政情報・イベント情報・子育て情報・事業情報・保健センターからのお知らせ・いきいき健康生活・新型コロナワクチン接種のお知らせ・情報ひろば（市からのお知らせ）・情報ひろば（スポレク）・情報ひろば（まちかど伝言板）・情報ひろば（公民館・児童センター催しと講座）・まちの話題・図書館の催しと講座・インフォメーション・文芸・KONOSstagram・食改さんおすすめレシピ

Q8. 今後取り上げて欲しいことなど（記述）

Q9. その他、広報こうのす「かがやき」に関する意見・感想や印象に残った記事など（記述）

鴻巣市交通安全母の会 無事カエル贈呈式



4月7日、交通安全マスコット無事カエル贈呈式が行われました。

カエルの形をしたマスコットは、子どもたちの安全な登下校を願って会員の皆さんが手作りしたもので、今年度から新たに小学1年生になった児童に贈られました。

コウノトリの花ちゃんが卵を産みました

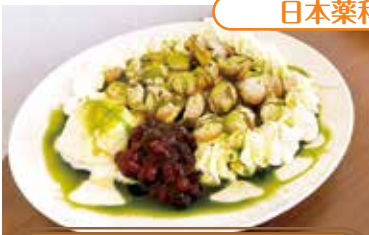


4月16～21日にかけて、コウノトリの花ちゃんが卵を3個産みました！

コウノトリ野生復帰センターではもちろん、花ちゃんにとっても初めての産卵です。

現在、花ちゃんと空くんが一生懸命温めています。みんなで見守っていきましょう。

日本薬科大学考案



粒あん&大沢牛乳のアイス添え
もちぼこワッフル 濃〜い抹茶粉末をかけて



もっちり里芋の
あんかけハンバーグランチ

肉不使用！里芋は高血圧と腸内環境の改善が期待できます

産官学連携メニューが完成

「地場産業の振興等に関する包括連携協定」を締結している女子栄養大学・日本薬科大学の学生と連携し、産官学連携メニューを考案しました。

完成したメニューは、5月下旬から、にぎわい交流館「にこのす」にて提供される予定です。

詳細は市及び施設のHP・インスタグラム等でお知らせします。

女子栄養大学考案



ハニービネガー
ソーダ



季節のデザート
～パannaコッタ～



グロッと夏野菜の
スープカレーランチ

暑い夏にぴったり！スパイスで食欲増進

コミュニティバス「フラワー号」にEVバスを導入

ゼロカーボンシティの実現に向けて、二酸化炭素を排出せずに走行する電動バス(EVバス)1台の運行を開始しました。

平日と土曜日に広田・共和・中山道コースを運行しています。



◀ひな人形や花火、本市の街並みをイメージしたラッピング

給油の代わりに、専用の急速充電器で電気を補充 ▶



▲エンジンがないので、走行音が静かで乗り心地もGood!

花いっぱいのもちづくり フラワーロードを花で装飾



▲ハンギングバスケット50基とプランター200基を設置



4月16日、総勢139人のボランティアの皆さんが、鴻巣警察署から埼玉県運転免許センターまでの通り(このすフラワーロード)をアンゲロニアやペゴニアなどの季節の花で装飾しました。

令和2年12月に制定した「花と緑の都市宣言」における花いっぱいのもちづくり事業の一環として実施している活動で、今回で6回目の開催となります。



色鮮やかに一面のチューリップ



3月下旬～4月初旬、花のオアシスで約40,000本のチューリップの花が色鮮やかに咲きました。

チューリップは、昨年12月に96人のボランティアによって植えられたもので、今年は例年よりも早く見頃を迎えました。

5月27日(土)には、咲き終えたチューリップの球根を掘り出します。どなたでも参加できますので、詳細は裏表紙をご覧ください。

100歳！ますますお元気で

100歳を迎えられた大正12年4月生まれのみなさんをお祝いしました。これからもどうぞお元気で！



ささき みわ
佐々木 美和 さん
(宮地)



くろさき りん
黒崎 りん さん
(下忍)

学び続けたいを応援 コスモス大学校



4月20日、コスモス大学校第34期生入学式及び第33期生始業式を挙行了しました。

コスモス大学校は、60歳以上の方を対象に、本市の歴史等を学ぶ生涯学習の場として開校するものです。

今年度は18人の皆さんが新たに入学し、2年間の学校生活が始まりました。

浄化槽設置費等の補助金

対象／次のすべてに該当するもの

- 単独処理浄化槽又は汲み取り便槽からの転換
 - 5～10人槽の家庭用合併処理浄化槽
 - 公共下水道認可区域外及び農業集落排水区域外
- 補助額／下表のとおり

サイズ	浄化槽設置費	配管工事費	撤去処分費
5人槽	352,000円	100,000円	50,000円
7人槽	434,000円		
10人槽	568,000円		

※浄化槽設置費は、転換に要した費用又は上記のいずれか少ない額。配管工事費・撤去処分費は、要した費用に相当する額(1,000円未満切り捨て)又は上記のいずれか少ない額

予算額／16,506,000円

注意事項／その他要件や申請方法等の詳細は市HPをご覧ください

申込み・問い合わせ／6月12日(月・必着)までに環境課に備えの申請書類(市HPにもあります)に必要事項を記入し郵送で環境課廃棄物・リサイクル担当(〒365-8601中央1-1・内線3128)

※予算額を超える申請があった場合は、6月15日(木)に抽選を実施。予算額に達しない場合は、12月20日(木)まで随時受付



図書館の催しと講座

- 鴻巣中央図書館 (☎541-1075・FAX 541-1019)
- 吹上図書館 (☎548-7522・FAX 549-1687)
- 川里図書館 (☎569-3030・FAX 569-3031)

鴻巣中央図書館

図書館たんけん

時 5月28日(日) 10時30分～11時30分
 対 小学生(保護者同伴不可) 定 10人
 内 普段は非公開のブックポストの見学や仕事体験
 費 無料 申 5月21日(日) 9時に電話又は窓口

川里図書館

こども映画会

時 6月11日(日) 14時～15時30分
 対 小学生以下のお子さんと保護者
 定 25人(先着順)
 内 「おさるのジョージ」(87分)の上映
 費 無料 申 不要

あなたの身近にも犯罪が

3月中旬から4月中旬まで

分類	件数	発生場所
窃盗(非侵入盗)	3	神明1丁目・宮地5丁目・松原4丁目
器物損壊	1	箕田
窃盗(侵入窃盗)	2	広田・関新田
窃盗未遂(侵入窃盗)	2	広田・小谷
窃盗(車上ねらい)	1	屈巢
窃盗(工事場ねらい)	1	箕田
窃盗未遂(侵入)	2	笠原・雷電1丁目

この情報は、鴻巣警察署・鴻巣地区防犯協会発行の警戒情報によるものです。

問合せ／自治振興課防犯・交通担当(内線3115)

吹上図書館

歴史講座「清水卯三郎」

時 6月4日(日) 14時～16時
 定 50人(先着順)
 内 埼玉県出身の人物の研究や本の執筆をしている今井博昭さんによる講演
 費 無料
 申 5月21日(日) 9時に電話又は窓口

このすシネマ映画情報

(☎544-9200)

▼公開中

- 聖闘士星矢 The Beginning
- 劇場版「TOKYO MER ～走る緊急救命室～」
- ザ・スーパーマリオブラザーズ・ムービー
- ガーディアンズ・オブ・ギャラクシー：VOLUME 3
- 銀河鉄道の父
- おとななじみ

▼公開予定

- 5月19日(金) ○ワイルド・スピード/ファイヤーブースト
- 20日(土) ○劇場版アイドルリッシュセブン LIVE 4bit BEYOND THE PERIOD
- 26日(金) ○クリード 過去の逆襲
- 6月2日(金) ○怪物

午前十時の映画祭12

- 5月12日(金)～25日(木) マルサの女
- 5月26日(金)～6月8日(木) お葬式

※公開日は変更になる場合があります



このコーナーでは、各施設のイベント情報等やこのすシネマ映画情報を紹介しています。詳細は、各施設にお問い合わせください。

にぎわい交流館「にこのす」

(☎541-2901)

■親子田植え体験

- 時 6月3日(土) 10時～12時
- 所 笠原公民館集合
- 対 親子
- 定 20組(先着順)
- 費 1人1,500円(未就学児は500円)
- 申 5月20日(土) 12時以降に電話

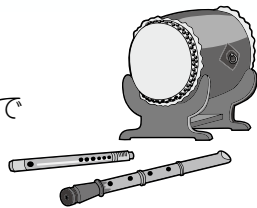
■KONOSTagram観光大使が教える 初心者カメラ教室

- 時 6月4・11日(日) 12時～15時
- 定 各回20人(先着順)
- 費 3,500円
- 申 5月20日(土) 12時以降に電話

産業観光館「ひなの里」(☎540-3333)

■和楽器講座

- 時 水・木・土曜日(各曜日月2回)
- 所 川里ふるさと館
- 定 各回10人程度
- 内 和太鼓・篠笛・尺八の基礎から応用まで
- 申・問 専用電話 (☎080-9579-1000)



花と音楽の館かわさと「花久の里」

(☎569-3811)

■多肉植物アレンジメント教室

- 時 6月4日(日) 13時30分～15時30分
- 定 20人(先着順)
- 費 3,800円(材料費・当日集金)

■手打ちうどん体験教室

- 時 6月11日(日) 10時～12時
- 定 10人(先着順)
- 費 1,000円(材料費・当日集金)



■種だんごと季節の花の寄せ植え教室

- 時 6月11日(日) 10時～12時
- 定 12人(先着順)
- 費 3,500円(材料費・当日集金)

■草餅作り体験教室

- 時 6月19日(月) 10時～12時
- 定 12人(先着順)
- 費 700円(材料費・当日集金)



共通事項 申 5月20日(土) 9時以降に電話又は窓口

■津軽三味線演奏会～三絃対二十五絃～

- 時 6月25日(日) 14時～(開場=13時30分)
- 演奏 山中信人さん(このす観光大使)、喜羽美帆さん
- 費 2,000円 申 電話(随時受付)



KONOSTagram

このコーナーでは、インスタグラムを利用して鴻巣市のいいところをPRしているKONOSTagram観光大使のベストショットを紹介します。写真は#鴻巣カメラ部で検索! 市公式インスタグラムはこちら⇒⇒⇒⇒⇒⇒⇒⇒⇒ぜひフォローしてください。



@mswjunko
#花久の里 #色とりどりのピオラ
#大地の彩り



@samapapa_san
#シャーレーポピー #このす花まつり
#青空とポピー



@aira_photos
#花のオアシス #満開のチューリップ
#春の訪れ

花のオアシス チューリップ 球根掘り出し体験

バケツ1杯分の球根を
持ち帰りできる!

3月下旬から4月上旬にかけて、花のオアシスを彩った
チューリップの球根掘り出し体験を開催します。

と き / 5月27日(土) 8時30分～10時30分 (受付8時～)

※荒天の場合は6月3日(土)

と ころ / 花のオアシス (市民農園 [寺谷736] 隣)

定 員 / 200人 (先着順)

費 用 / 500円(貸出バケツ1杯分)

※令和4年12月3日の球根植え込み
ボランティア参加者は無料

持 ち 物 / 作業しやすい服装・長靴・軍手

※バケツとスコップは事務局で貸出

申 込 み / 当日会場にて受付

問い合わせ / 花のオアシス推進運営協議会事務局
(商工観光課内・内線3103・3104)




この印刷物は環境にやさしい「植物油インク」を使用しています。


この印刷物は、印刷用紙の95%以上がリサイクル紙です。



廃食油の回収 市役所・両支所・公民館・本町コミュニティセンター・市民センター・コミュニティふれあいセンターで、毎日回収しています！※時間は各施設の開所(館)時間

ごみと資源物の収集日

可燃=燃やせるごみ 不燃=燃やせないごみ ビン・カン=ビン類・カン類
 プラ容器=プラスチック製容器包装(資源)類
 資源=ビン類・カン類・ペットボトル・紙類・布類・衣類
 ペット=ペット・紙・布・衣=ペットボトル・紙類・布類・衣類 金属=金属類
 蛍光管・水銀柱
 エリア

鴻巣(東)=鴻巣地域高崎線東側 吹上(北)=吹上地域高崎線北側 川里=川里地域
 鴻巣(西)=鴻巣地域高崎線西側 吹上(南)=吹上地域高崎線南側

公=真田・常光・あたご・笠原公民館・田岡宮・北新宿生涯学習センター
 公(中)=中央公民館
 児=鴻巣・真田・常光・あたご・笠原・田岡宮・北新宿児童センター
 コ=コミュニティセンター
 鴻図=鴻巣中央図書館
 吹図=吹上図書館
 川図=川里図書館
 活=市民活動センター
 サ=市民サービスコーナー
 パ=パスポートセンター

吹=吹上生涯学習センター・吹上児童センター
 川=川里生涯学習センター・川里児童センター
 高=高齢者福祉センター(白雲荘・コスモスの家・ひまわり荘)
 福=総合福祉センター・吹上福祉活動センター
 ク=クリアこうのす
 体=総合体育館・陸上競技場・コスモスアリーナふきあげ
 花=花久の里 ひ=ひなの里
 農=川里農業研修センター
 に=にこのす 天=天空の里

休館日

1 木 仏滅	ごみ等 鴻巣(東)=プラ容器、鴻巣(西)=可燃、吹上(北)=可燃、吹上(南)=不燃、川里=プラ容器 休館日 吹図
2 金 大安	ごみ等 鴻巣(東)=可燃、鴻巣(西)=プラ容器、吹上(北)=不燃、吹上(南)=可燃、川里=可燃
3 土 赤口	休館日 サ、パ
4 日 先勝	当番医 (内科)おおさきクリニック☎580-7720、(外科)湯本フラー通りクリニック☎595-1711 当番薬局 薬局アポック鴻巣店☎595-2222、ともえ薬局吹上店☎547-0022 休館日 公(中)
5 月 友引	ごみ等 鴻巣(東)=不燃、鴻巣(西)=可燃、吹上(北)=可燃、吹上(南)=プラ容器、川里=不燃 ★フードドライブ実施日 休館日 公、児、川図、高、農
6 火 先負	ごみ等 鴻巣(東)=可燃、鴻巣(西)=不燃、吹上(北)=プラ容器、吹上(南)=可燃、川里=可燃 休館日 コ、川図、体、花、天
7 水 仏滅	ごみ等 鴻巣(東)=資源、鴻巣(西)=金属、吹上(北)=ペット・紙・布・衣、吹上(南)=ビン・カン・金属、川里=ペット・紙・布・衣 休館日 川図、ひ
8 木 大安	ごみ等 鴻巣(東)=プラ容器、鴻巣(西)=可燃、吹上(北)=可燃、吹上(南)=不燃、川里=プラ容器 休館日 川図

16 金 先勝	ごみ等 鴻巣(東)=可燃、鴻巣(西)=プラ容器、吹上(北)=不燃、吹上(南)=可燃、川里=可燃
17 土 友引	休館日 サ、パ
18 日 大安	当番医 (内科)清水こども医院☎540-6360、(外科)中村医院☎541-1331 当番薬局 黒沢薬局滝馬里店☎540-6556、島崎薬局☎541-9271 休館日 公(中)
19 月 赤口	ごみ等 鴻巣(東)=不燃、鴻巣(西)=可燃、吹上(北)=可燃、吹上(南)=プラ容器、川里=不燃 休館日 公、児、川図、吹、川、高、農、に
20 火 先勝	ごみ等 鴻巣(東)=可燃、鴻巣(西)=不燃、吹上(北)=プラ容器、吹上(南)=可燃、川里=可燃 休館日 コ、体、花、天
21 水 友引	ごみ等 鴻巣(東)=資源、鴻巣(西)=金属、蛍光管・水銀柱、吹上(北)=ペット・紙・布・衣、吹上(南)=ビン・カン・金属・蛍光管・水銀柱、川里=ペット・紙・布・衣 休館日 ひ
22 木 先負	ごみ等 鴻巣(東)=プラ容器、鴻巣(西)=可燃、吹上(北)=可燃、吹上(南)=不燃、川里=プラ容器 休館日 鴻図、吹図、川図
23 金 仏滅	ごみ等 鴻巣(東)=可燃、鴻巣(西)=プラ容器、吹上(北)=不燃、吹上(南)=可燃、川里=可燃

抜き取ってご利用ください。

KONOSU

広報お知らせ版

9 金 赤口	ごみ等 鴻巣(東)=可燃、鴻巣(西)=プラ容器、吹上(北)=不燃、吹上(南)=可燃、川里=可燃
10 土 先勝	休館日 サ、パ
11 日 友引	当番医 (内科)ひまわりこどもクリニック☎544-5600、(外科)大塚医院☎541-0932 当番薬局 ともえ薬局☎542-7500
12 月 先負	ごみ等 鴻巣(東)=不燃、鴻巣(西)=可燃、吹上(北)=可燃、吹上(南)=プラ容器、川里=不燃 休館日 公、児、鴻図、川図、高、農
13 火 仏滅	ごみ等 鴻巣(東)=可燃、鴻巣(西)=不燃、吹上(北)=プラ容器、吹上(南)=可燃、川里=可燃 休館日 コ、鴻図、体、花、天
14 水 大安	ごみ等 鴻巣(東)=金属・蛍光管・水銀柱、鴻巣(西)=資源、吹上(北)=ビン・カン・金属・蛍光管・水銀柱、吹上(南)=ペット・紙・布・衣、川里=ビン・カン・金属・蛍光管・水銀柱 休館日 鴻図、ひ
15 木 赤口	ごみ等 鴻巣(東)=プラ容器、鴻巣(西)=可燃、吹上(北)=可燃、吹上(南)=不燃、川里=プラ容器 休館日 鴻図

24 土 大安	休館日 サ、パ
25 日 赤口	当番医 (内科)サンビレッジクリニック鴻巣☎540-0088、(外科)こうのす共生病院☎541-1131 当番薬局 アイ薬局☎540-0322、まごのて薬局☎580-7603
26 月 先勝	ごみ等 鴻巣(東)=不燃、鴻巣(西)=可燃、吹上(北)=可燃、吹上(南)=プラ容器、川里=不燃 休館日 公、児、川図、高、農
27 火 友引	ごみ等 鴻巣(東)=可燃、鴻巣(西)=不燃、吹上(北)=プラ容器、吹上(南)=可燃、川里=可燃 休館日 コ、体、花、天
28 水 先負	ごみ等 鴻巣(東)=金属、鴻巣(西)=資源、吹上(北)=ビン・カン・金属、吹上(南)=ペット・紙・布・衣、川里=ビン・カン・金属 休館日 ク、ひ
29 木 仏滅	ごみ等 鴻巣(東)=プラ容器、鴻巣(西)=可燃、吹上(北)=可燃、吹上(南)=不燃、川里=プラ容器 休館日 ク
30 金 大安	ごみ等 鴻巣(東)=可燃、鴻巣(西)=プラ容器、吹上(北)=不燃、吹上(南)=可燃、川里=可燃

県救急電話相談 (大人・小児の相談、医療機関案内) ☎#7119又は048-824-4199 (24時間対応)

鴻巣市医師会救急ダイヤル ☎543-9900 (24時間対応)

夜間診療所 ☎543-1561
 診療日/年末年始を除く平日の19時～22時(受付=19時～21時45分)
 診療科目/内科・小児科 ※軽症の応急処置に際する
 持ち物/保険証・診療費

休日 当番医 9時～正午、13時～17時 (診療内容は事前確認)
 当番薬局 開局時間 9時～18時

※防災行政無線(6月)の放送時間 「夕焼け小焼け」(全地域)=18:00

今月の納税 納税は手軽でかんたん口座振替

●市・県民税(第1期)
 6月30日までに納めましょう。口座振替の方は前日までに残高をご確認ください。
 納税は便利で安心な口座振替を利用しましょう

今後の状況により中止となる場合があります。
マスクの着用及び検温をしてお越しください。

けんこう広場

問い合わせ / 市役所代表(☎541-1321)
内線番号を伝えてください

いきいきシニア(介護予防)事業

対象 / 原則65歳以上 費用 / 無料 問い合わせ / 介護保険課(内線2672)

	とき	ところ	持ち物・その他
わがまちサロン	ひだまりサロン 6月8・22日(木) 10時～11時30分	本町コミュニティセンター	飲み物・タオル 軽体操 おしゃべりタイム 脳トレゲーム 歌の合唱等
	ほっとサロン 6月7・21日(水) 10時～11時30分	市民センター	
	ふれあいサロン 6月9・23日(金) 13時30分～15時	コミュニティふれあいセンター	
	あいりすサロン 6月7・21日(水) 10時～11時30分	愛里集	
	中央サロン 6月2・16日(金) 10時～11時30分	中央公民館	
	吹上サロン 6月14・28日(水) 10時～11時30分	吹上生涯学習センター	

※詳細は、各公共施設に設置の介護予防カレンダーをご覧ください

うんどう教室

費用 / 無料 申込み / 不要 問い合わせ / 鴻巣保健センター(☎543-1561)

うんどう教室	とき	ところ	内容
うんどう教室	6月6・20日(火)	鴻巣宿鞠子公園	内容 / 肩こり、膝・腰痛、足のつり、尿もれや体力不足などでお悩みの方、自分のペースで楽しく体を動かせる教室です 参加費 / 無料 持ち物 / 飲み物・タオル・運動ができる服装 ※雨天中止
	6月13・27日(火)	中央児童公園	
	6月13・27日(火)	すずかけ公園	
	6月6・20日(火)	大間公園	
すこやか運動教室	6月14日(水)	大栄2号公園	※雨天中止
	6月15日(木)	生出塚1号公園	
	6月21日(水)	富士見公園	
	6月8日(木)	新宿第1公園	
	6月23日(金)	北新宿生涯学習センター	

相談等

費用 / 無料 問い合わせ / 鴻巣保健センター(☎543-1561)、吹上保健センター(☎548-6252)

	とき	ところ	内容	持ち物・その他
10か月児相談	6月8日(木) 9時30分～10時	吹上保健センター	身体計測 育児相談 栄養相談 歯科相談	母子健康手帳 パスポート 申込み:5月25日(木) 以降に各保健センター
2歳児相談	6月29日(木) 9時30分～10時	鴻巣保健センター		母子健康手帳 申込み:6月15日(木) 以降に各保健センター
5歳児健診	6月1日(木) ①13時30分 ②14時	吹上保健センター	問診、計測 小児科医による診察 臨床心理士による発達相談など	母子健康手帳・問診票 申込み:5月15日(月)～ 5月19日(金)に電話で 吹上保健センター
パパ・ママクラス	①6月6日(火) ②6月13日(火) ③6月24日(土) 9時30分～12時	鴻巣保健センター	①自己紹介、妊娠中の暮らしとお産 ②母子の歯の衛生、母子の栄養 ③沐浴実習、新生児の保育、産後のメンタルヘルス、事業案内	母子健康手帳・筆記用具、飲み物 対象=妊婦・夫など 申込み:5月23日(火) 9時以降に電話で吹上保健センター
妊産婦オンライン相談	6月5日(月) ①13時30分 ②14時30分	市HP	お母さんの体や心に関すること 赤ちゃんに関すること 育児に関すること	対象=妊婦、産後1年程度の方 申込み:前日までに電子申請システム又は電話で子育て支援課
	6月16日(金) ①9時30分 ②10時30分			
	6月22日(木) ①9時30分 ②10時30分			
	6月27日(火) ①13時30分 ②14時30分			
ツイン&リトルキッズクラブ	6月12日(月) 10時～12時	吹上保健センター	双子以上又は小さく産まれたお子さんと保護者(妊娠含む)の集いの場	申込み:1週間前までに直接又は電話で吹上保健センター
いきいき健康相談	6月8日(木) ①9時 ②10時 ③11時	鴻巣保健センター	高血圧、糖尿病などの健康・栄養に関する相談を保健師・管理栄養士が受けます	健康診査を受けたことがある方は結果表を添付 申込み:前日までに電話で各保健センター
	6月21日(水) ①9時 ②10時 ③11時	吹上保健センター		

北足立歯科医師会主催事業

フッ素塗布	とき	ところ	内容
	6月12日(月) 13時～13時40分	吹上保健センター	母子健康手帳・タオル・塗布代金
	1歳から受けられます		

KONOSU

広報お知らせ版

各種相談

※祝日及び年末年始は実施しません

今後の状況により中止となる場合があります。
マスクの着用及び検温をしてお越しください。

	とき	ところ	問い合わせ
①人権相談	6月1日(木) 13時30分～15時30分	クレアこうのす 大会議室	やさしさ支援課(内線3420) ※③④は予約制。⑥⑦⑧は予約優先。①②⑤は予約不要。③④⑤⑧はオンライン相談可(予約制) 詳細はHP
②行政相談	6月12日(月) 10時～12時	市役所本庁舎 4階相談室	
③法律相談(弁護士)	月曜日、13時～16時		
④法律相談(司法書士)	6月8・15日(木) 13時～16時		
⑤市民相談	火・水・金曜日 9時～12時・13時～16時	市役所本庁舎 4階相談室	
⑥女性相談	6月1・22日(木) 11時～14時		
⑦性的マイノリティに関する悩み事相談	6月1・22日(木) 14時～15時 ※電話相談可		
⑧消費生活相談	月～金曜日 10時～12時・13時～15時30分	市役所本庁舎 4階 消費生活センター	
こころの健康相談 ※前日までに各保健センターへ電話予約(電話相談可)	6月22日(木) ①9時30分～ ②10時30分～ ③13時30分～ ④14時30分～ ⑤15時30分～ ※各1時間程度	鴻巣保健センター＝精神保健福祉士 吹上保健センター＝保健師 ※③④⑤のみ	
子ども家庭相談(ここの集相談員)	月～金曜日 8時30分～17時15分 (電話予約可)	市役所新館 1階	
教育相談(電話相談可)	月～金曜日 9時～16時30分	教育支援センター内 教育相談室	

	とき	ところ	問い合わせ
認知症の相談	月・水曜日 9時～16時	このオオレンジダイヤル 市認知症地域支援推進員 (地域包括支援センターこのとり内 ☎596-2283)	
適応指導教室	月～金曜日 9時20分～12時50分	教育支援センター内 適応指導教室	教育支援センター (☎569-3181)
(予約優先) 税務相談(税理士)	6月14日(水) 10時～12時、13時～15時	市役所新館 2階税務課	税務課(内線2252) オンライン予約はこちら▶
生活困窮相談	月～金曜日 8時30分～17時15分	鴻巣市生活困窮者自立相談支援センター (社会福祉協議会 ☎597-2100)	
子育て相談	月～金、8時30分～16時30分	子育て支援センター(生出塚保育所内 ☎542-8281)	
	金曜日、9時～15時	生出塚保育所(☎542-8280)	
	月～金、8時30分～16時30分	子育て支援センター(川里ひまわり保育園内 ☎569-0006)	
	月曜日、9時～15時	川里ひまわり保育園(☎569-0002)	
	月～金、8時30分～16時 土曜日(要予約・面接相談のみ)	子育て支援センター(寺谷保育園内 ☎580-5841)	
	月曜日、9時～15時	馬室保育所(☎542-2697)	
	水曜日、9時～15時	鴻巣保育所(☎542-5353)	
	木曜日、9時～15時	登戸保育所(☎597-1622)	
	第1・3火曜日、9時～12時	吹上富士見保育所(☎548-1803) 園庭開放も行なっています。	
	第2・4火曜日、9時～12時	鎌塚保育所(☎548-0227) 園庭開放も行なっています。	
※私立の幼稚園・認定子ども園・保育園での育児相談については、市ホームページをご覧ください			