



教育支援センターだより

4月号 令和5年度 第1号
令和5年 4月18日発行(通算157号)

花かおり
緑あふれ
人輝くまち
こうのす



- 教育相談事業
- 適応指導教室事業
- 特別支援教育事業
- 研修事業
- 家庭地域連携事業

鴻巣市立教育支援センター

〒365-0004 鴻巣市関新田1281番地1
TEL 048-569-3181
FAX 048-569-1773



相談体制の更なる充実を図ります

教育支援センター所長 中山 尚子

当教育支援センターは、教育相談、適応指導教室、就学支援、教職員研修等の充実を図りながら、各業務を推進してまいりました。更に、心理や福祉に対して高い専門性を有する臨床心理士、教育相談員、スクールソーシャルワーカー等を配置し、いじめや不登校、障がい等、あらゆる教育上の悩みから課題解決まで寄り添う支援を行っております。

今年度は、相談体制の更なる充実を目指し、臨床心理士およびスクールソーシャルワーカーを増員いたしました。職員一同、利用者の皆様が、教育支援センターを利用してよかったと思っただけのよう、信頼され開かれた教育支援センターを目指してまいりますので、是非ともお気軽にご活用くださるようお願いいたします。



運営方針

信頼され、開かれた教育支援センターを目指す

1 教育相談の充実

学校やさわやか相談室、関係機関等との連携を重視し、0歳～15歳までの一貫した教育の推進に努める。



保育所・幼稚園訪問

3 特別支援教育の推進

幼保との連携や通級指導教室での指導の充実を図り、子育てに悩む保護者との相談や適切な就学支援を推進する。

ウイング・ステップ
担当者研修会



4 教職員の研修の充実

教育専門職としての資質と指導力の向上を図るために、研修の工夫・充実に努める。

新任教員教室訪問



2 適応指導教室の充実

不登校児童生徒に対し、共感的な理解のもと、社会的自立を促し、学校生活への適応能力を高め、学校復帰に向けた支援の充実に努める。



適応指導教室始業式

5 家庭・地域連携の推進

家庭・地域との連携を一層推進し、学校・家庭・地域が一体となった教育を推進する。

農業体験



教育支援センタースタッフ

常勤：市教委学校支援課(8:30～17:15)

- 中山 尚子 所長
- 池田 祐輔 指導主事
- 荻谷 紀子 指導主事
- 金沢 美穂子 主査
- 四辻 利美 主任(再任用・保健師)

非常勤

○勤務予定日<<前期>>

専門教育相談員 (8:30～17:15)

氏名	月	火	水	木	金
齋藤 恵子(特別支援)		○		○	
松田 光(教育相談)	○	○			○

適応指導教室指導員 (8:30～12:30)

氏名	月	火	水	木	金
伊藤 和久	○	○	○		○
田沼 和子	○	○	○	○	
佐々木 淑江	○	○		○	○
岡田 志保		○	○	○	○

就学支援相談員 (9:00～16:00)

氏名	月	火	水	木	金
柳 雅之	○	○	○		
小林 三智雄		○		○	○

教育指導員 (9:00～16:00)

氏名	月	火	水	木	金
田中 孝(研修)	○	○		○	
岡田 英行(研修)	○	午前	午前		○
市川 栄子(研修・適応指導教室)		○		○	○
小暮 祐一(研修・市P連)		○	○	○	

4・5月の行事予定

月	日	曜	行事
4	10	月	小・中学校 始業式・入学式
	19	水	適応指導教室 始業式 10:00～
	27	木	まなびの教室 14:00～
5	25	木	まなびの教室 14:00～



スクールソーシャルワーカー (9:00～16:00)

氏名	月	火	水	木	金
金井 幸代	○	○			
宮岡 朋子		○	○		
前澤 裕子				○	○
白石 明子	○	○			

臨床心理士 (8:30～17:15)

氏名	月	火	水	木	金
福島 弘美		○	○		
宮岡 朋子(兼務)				○	○
相澤 優美	○	○	○		○

小・中学校から配布されている「学習者用端末」を活用しましょう！

「こうのすキッズページ」

子どもたちが自分の住むまちに関することを学べます。

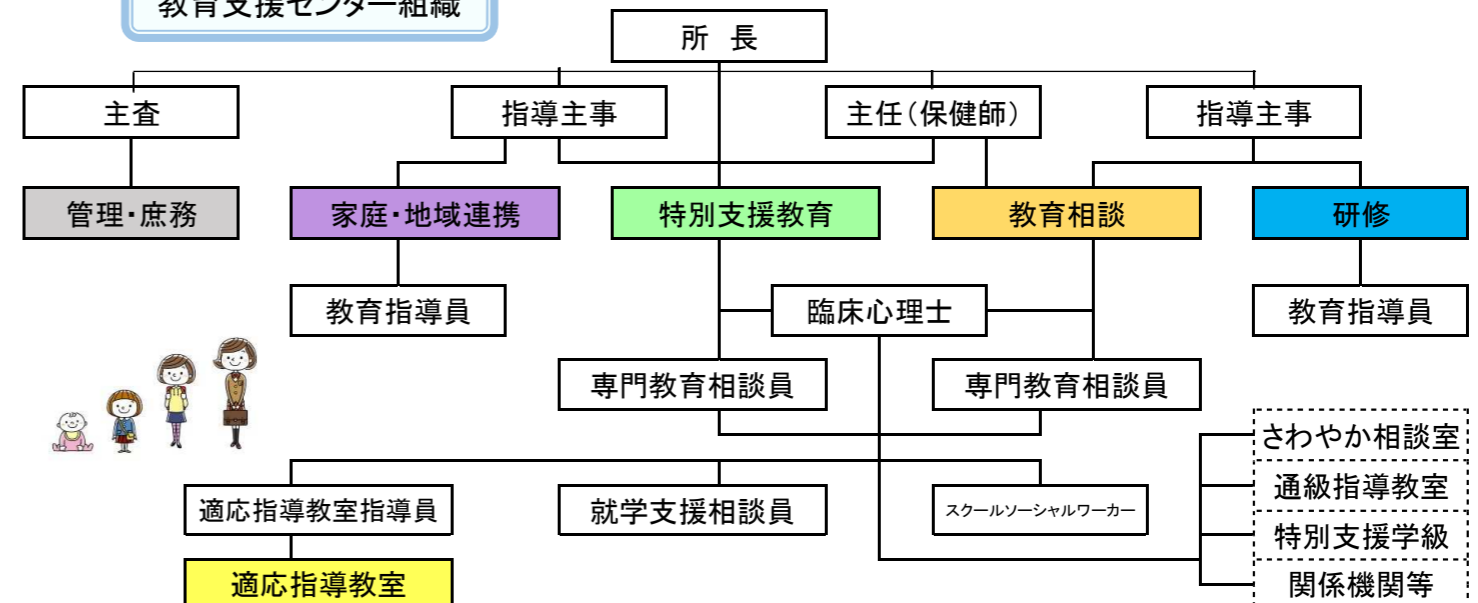


「こころの体温計」

携帯電話やパソコンを利用して簡単な質問に答えることで、こころのストレス状況や落ち込み度などについて知ることができます。



教育支援センター組織



“LET’S(レッツ)”は、鴻巣市立教育支援センターの愛称です。教育支援センターの詳しい情報は、鴻巣市ホームページでも閲覧できます。右のQRコードをご利用ください。

