

このすくいず 答え

第1問 鴻巣市の花であるパンジーは次のうちどれでしょう？

正解は2. パンジー

パンジーは、鴻巣市でさいしょに栽培(さいばい)されたお花だよ。

1. ポピー

毎年5月に行うこのす花まつりのときに、荒川河川敷に一面のポピー畑を見ることができるよ。

3. コスモス

コスモス:秋に咲くお花だよ。鴻巣市では、秋にコスモスフェスティバルを開いているよ。



第2問 鴻巣市の市章(ししょう)は、次のうちどれでしょう？

正解は1.

令和3年4月からこの市章になったよ。

2. 前の市章

今の市章になる前に使われていた市章だよ。

3. 合併15周年記念マーク

鴻巣市と吹上町、川里町が合併してから15周年がたったことを記念して作ったマークだよ



第3問 コウノトリは次のうちどれでしょう？

正解は3.

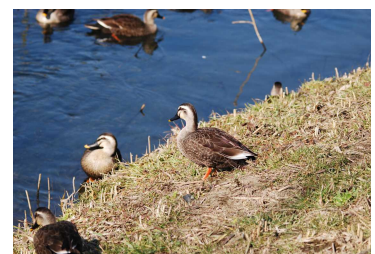
コウノトリ野生復帰(やせいふっき)センター「天空の里」で会えるよ。

1. ハクチョウ

冬になると、吹上地域(ふきあげちいき)にある「ふゆみずたんぼ」にやってくるよ。

2. カルガモ

川や池など、水辺(みずべ)に住んでいる鳥だよ。



第4問 鴻巣市の日本一高いピラミッドひな壇(だん)は、何段(なんだん)でしょう？

正解は2. 31段

鴻巣びっくりひな祭りのときに、エルミこうのすの1階に飾(かざ)られるよ。

第5問 鴻巣市の日本一広いポピー畑には、何本くらいのポピーが咲(さ)いているでしょう？

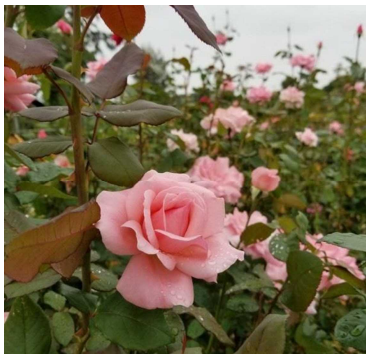
正解は2. 3,000万本

とっても広いポピー畑を、みんなも見にきてね。

第6問 川里地域にある花久の里(かきゅうのさと)で、春と秋にイベントもやっていて、多くの人を楽しませている花は、次のうちどれでしょう？

正解は1.バラ

春の「バラまつり」、秋の「庭園まつり」というイベントできれいなバラが見られるよ。



2. サクラ

春になると、鴻巣、吹上、川里、それぞれの地域でサクラが見られるよ



3. チューリップ

鴻巣市では、寺谷地区(てらやちく)の「花のオアシス」できれいなチューリップがみられるよ



第7問 鴻巣市と吉見町(よしみまち)の間の川幅は日本一ですが、どのくらい広いでしょう？

正解は3. 2,537メートル

広い川幅にちなんで、川幅グルメなどの名物(めいぶつ)もあるよ。

第8問 バasketボールの3on3(スリーオンスリー)ができるコートや、スケートボードができるスケートパークがある公園は、次のうちどれでしょう？

正解は3. 上谷総合公園

上谷総合公園には、ほかにも複合遊具(ふくごうゆうぐ)や、夏に水あそびができる親水広場(しんすいひろば)もあるよ。

第9問 市内の児童(じどう)センターで初となるL型(えるがた)クライミングウォールがある児童センターは、次のうちどこでしょうか？

正解は2. 北新宿児童センター

北新宿児童センターには、ほかにも絵本やまんがなどがある児童図書室(じどうとしょしつ)、飲食(いんしょく)ができる団らんコーナーなどがあるよ。

第10問 鴻巣市のキャラクターといえば「ひなちゃん」ですが、鴻巣市と友好都市(ゆうこうとし)を結んでいる福島県金山町(ふくしまけんかなやままち)のキャラクター「かぼまる」は次のうちどれでしょうか？

正解は1.かぼまる

かぼまるは、奥会津金山赤(おくあいづかなやまあか)カボチャの妖精(ようせい)だよ。

2. オケちゃん

オケちゃんは、鴻巣市の近くの桶川市(おけがわし)のマスコットキャラクターで、べに花がモチーフになっているよ。

3. よしみん

よしみんは、鴻巣市のとなりの吉見町(よしみまち)のキャラクターで、いちごの妖精(ようせい)だよ。

