

売地

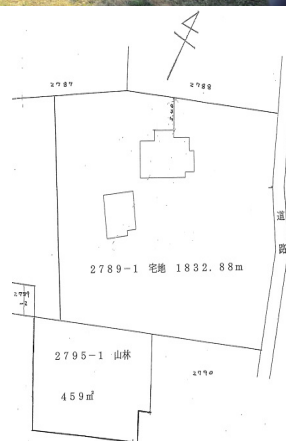
鴻巣市笠原

現況渡し

土地面積
公簿 1,832.88㎡

現況
建物有

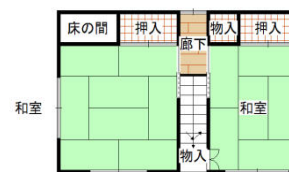
引渡し時期
相談



広大な敷地！陽当たり良好！
田舎ののどかな暮らしをかなえます！建
築条件なし！

チェックポイント！

プロパンガス,電気,上水道



物件種目	売地		
最適用途	住宅用地		
最寄駅	鴻巣		
土地面積	公簿 1,832.88㎡	私道面積 (共有持分)	
価格	1,980万円	坪単価	@3.58万円

物件所在地	埼玉県鴻巣市笠原		
交通	J R 高崎線 鴻巣 徒歩58分 バス11分 バス停 前新田 徒歩4分		
土地権利	所有権	地目	宅地
都市計画	調整区域	用途地域	
建ぺい率	60%	容積率	200%
他の法令上の制限			
地勢			
建築条件			
現況	建物有		
引渡し(時期)方法	相談 / 現況渡し		
間接許可番号			
接道状況(角地・間口)			
設備	プロパンガス,電気,上水道		
備考	上物有 2階建て戸建、平屋戸建 確定測量済み 集落排水		

この図面は物件情報の一部を抜粋して掲載しております。(現況優先)
入居日・引渡日変更や付帯条件、別途料金等が発生する場合がありますのでご確認ください。

at home

infosheet 物件番号 69701491017

埼玉県知事免許(1)第23544号 〒365-0051 埼玉県鴻巣市宮前583-4

有限会社協和管理

TEL: 048-595-2570 FAX: 048-596-1488 定休日: 水曜日

客付会社さまへ

- 手数料: 分かれ
- 取引態様: 一般媒介
- 情報公開日: 2022.03.27