



17 公務・選挙



1. 選挙別投票結果

種 別	執行年月日	地域名	立候補者数	定数	選挙当日の有権者数		
					総数	男	女
衆議院議員選挙 (小選挙区)	平成 29. 10. 22	鴻巣地域・吹上地域	3	1	93,536	46,159	47,377
		川里地域	3	1	7,079	3,500	3,579
	平成 26. 12. 14	鴻巣地域・吹上地域	3	1	91,297	45,078	46,219
		川里地域	4	1	6,898	3,399	3,499
	平成 24. 12. 16	鴻巣地域・吹上地域	5	1	91,331	45,077	46,254
		川里地域	6	1	6,917	3,416	3,501
参議院議員選挙 (埼玉県選出)	令和 元. 7. 21		9	4	100,263	49,347	50,916
	平成 28. 7. 10		7	3	100,610	49,691	50,919
	平成 25. 7. 21		8	3	98,354	48,568	49,786
埼玉県知事選挙	令和 元. 8. 25		5	1	99,282	48,839	50,443
	平成 27. 8. 9		5	1	97,355	48,058	49,297
	平成 23. 7. 31		3	1	97,054	47,913	49,141
埼玉県議会議員選挙	平成 31. 4. 7		2	2	-	-	-
	平成 27. 4. 12		4	2	97,000	47,830	49,170
	平成 23. 4. 10	鴻巣地域・吹上地域	2	1	90,029	44,445	45,584
		川里地域	1	1	-	-	-
鴻巣市長選挙	平成 30. 7. 1		2	1	99,372	48,921	50,451
	平成 26. 7. 6		1	1	-	-	-
	平成 22. 7. 25		3	1	96,941	47,861	49,080
鴻巣市議会議員選挙	平成 31. 4. 21		30	26	99,010	48,707	50,303
	平成 27. 4. 26		33	26	96,985	47,826	49,159
	平成 23. 4. 24		34	26	96,849	47,812	49,037

投票者数			投票率 (%)		
総数	男	女	総数	男	女
52,433	26,420	26,013	56.06	57.24	54.91
3,447	1,742	1,705	48.69	49.77	47.64
52,100	26,436	25,664	57.07	58.65	55.53
3,333	1,705	1,628	48.32	50.16	46.53
55,210	28,042	27,168	60.45	62.21	58.74
3,598	1,858	1,740	52.02	54.39	49.70
48,408	24,466	23,942	48.28	49.58	47.02
54,119	27,416	26,703	53.79	55.17	52.44
53,284	27,167	26,117	54.18	55.94	52.46
36,100	18,522	17,578	36.36	37.92	34.85
29,046	15,076	13,970	29.84	31.37	28.34
27,072	13,758	13,314	27.89	28.71	27.09
-	-	-	-	-	-
39,908	19,989	19,919	41.14	41.79	40.51
32,161	16,365	15,796	35.72	36.82	34.65
-	-	-	-	-	-
34,781	17,317	17,464	35.00	35.40	34.62
-	-	-	-	-	-
41,492	20,628	20,864	42.80	43.10	42.51
43,987	21,268	22,719	44.43	43.67	45.16
46,454	22,586	23,868	47.90	47.23	48.55
48,032	23,360	24,672	49.59	48.86	50.31

資料：選挙管理委員会

2. 投票区別有権者数

令和3年3月1日現在

投票区	投票所	選挙人名簿登録者数		
		計	男	女
	計	100,126	49,263	50,863
1	鴻巣市立鴻巣南小学校内	1,607	790	817
2	鴻巣市中央公民館内	3,153	1,537	1,616
3	エンゼル幼稚園内	3,069	1,477	1,592
4	鴻巣市立鴻巣保育所内	1,556	740	816
5	鴻巣市立生出塚保育所内	3,007	1,402	1,605
6	鴻巣市役所本庁舎内	5,192	2,541	2,651
7	鴻巣市立箕田小学校内	4,748	2,428	2,320
8	鴻巣市立市民センター内	2,049	961	1,088
9	鴻巣集会所内	1,782	856	926
10	鴻巣市立鴻巣北小学校内	2,952	1,454	1,498
11	まごやま保育園内	4,189	2,052	2,137
12	鴻巣市立コミュニティふれあいセンター内	3,602	1,773	1,829
13	鴻巣市田間宮生涯学習センター内	3,027	1,491	1,536
14	小田急北本マンション集会室内	2,645	1,321	1,324
15	鴻巣市立松原小学校内	4,305	2,131	2,174
16	あしたば第二作業所内	2,730	1,310	1,420
17	鴻巣市立馬室保育所内	3,692	1,838	1,854
18	鴻巣市笠原公民館内	2,283	1,153	1,130
19	鴻巣市常光公民館内	2,536	1,271	1,265
20	人形町自治会館内	3,382	1,648	1,734
21	鴻巣市立赤見台第二小学校体育館内	3,885	1,929	1,956
22	鴻巣市立赤見台第一小学校内	3,180	1,566	1,614
23	鴻巣市立吹上中学校内	2,302	1,141	1,161
24	吹上本町二丁目集会所内	2,349	1,173	1,176
25	鴻巣市高齢者福祉センターコスモの家内	3,296	1,597	1,699
26	鴻巣市立吹上小学校内	2,418	1,232	1,186
27	鴻巣市立大芦小学校内	3,790	1,873	1,917
28	鴻巣市立小谷小学校体育館内	2,577	1,263	1,314
29	埼玉高齢者介護研修センター内	4,291	2,116	2,175
30	鴻巣市立吹上北中学校体育館内	3,399	1,674	1,725
31	鴻巣市立屈巣小学校内	2,808	1,353	1,455
32	鴻巣市川里生涯学習センター内	2,888	1,453	1,435
33	鴻巣市立共和小学校内	1,437	719	718

資料：選挙管理委員会

3. 年次別永久選挙人名簿定時登録者数の推移

年	計	男	女	定時登録年月日
平成 26	98,273	48,523	49,750	平成26年 9月 2日
27	98,389	48,585	49,804	平成27年 9月 2日
28	100,700	49,760	50,940	平成28年 9月 2日
29	100,818	49,788	51,030	平成29年 9月 1日
30	100,724	49,676	51,048	平成30年 9月 1日
令和 元	100,419	49,456	50,963	令和元年 9月 2日
2	100,176	49,282	50,894	令和 2年 9月 1日

資料：選挙管理委員会

4. 会派別議員数

各年6月1日現在

年	議員定数	会 派 名										
		鴻 創 会	こ う の す 自 民 党	公 明 党	チ ー ム コ ス モ ス	か い え ん た い	日 本 共 産 党	お り づ る	や さ し い 改 革	新 た な 風	未 来 の 会	令 和 こ う の す
平成 30	26	11	—	4	4	2	2	1	1	1	—	—
令和 元	26	7	5	4	3	2	2	1	1	—	1	—
2	26	8	4	4	3	2	2	1	1	—	—	1

資料：議会事務局

5. 議会活動状況の推移

区 分	平成28年	平成29年	平成30年	令和元年	令和2年
議 会 会 期 日 数	92	89	91	94	95
定 例 会	92	88	91	92	95
臨 時 会	—	1	—	2	—
常 任 委 員 会 会 議 日 数	32	30	27	29	21
政 策 総 務 常 任 委 員 会	9	7	6	8	5
文 教 福 祉 常 任 委 員 会	7	8	9	7	5
ま ち づ く り 常 任 委 員 会	8	7	6	7	6
市 民 環 境 常 任 委 員 会	8	8	6	7	5
特 別 委 員 会 会 議 日 数	—	—	—	—	—
提 出 議 案 件 数	114	87	148	138	123
市 長 提 出 議 案	106	82	137	134	111
条 例	38	20	35	64	32
予 算 ・ 決 算	45	40	41	44	47
契 約	1	0	2	3	1
専 決	4	4	3	4	7
そ の 他	18	18	56	19	24
議 員 提 出 議 案	8	5	11	4	12
請 願 ・ 陳 情 等 受 理 件 数	11	6	9	15	11
請 願	4	3	4	2	5
陳 情 ・ 要 望	7	3	5	13	6

資料：議会事務局

6. 職員数の推移

各年4月1日現在

年	総数		男	女	職員一人 当たりの人口
		技能労務職員			
平成 25	716	22	426	290	167.6
26	702	20	418	284	170.2
27	686	17	400	286	173.8
28	692	12	390	302	172.1
29	687	10	385	302	173.3
30	691	7	383	308	172.2
31	692	6	375	317	171.3
令和 2	696	5	369	327	169.8

資料：職員課

7. 部課別職員数

部課名	総数		男	女
		技能労務職員		
総数	696	5	369	327
市長政策室	3	-	3	-
秘書課	7	-	5	2
総合政策課	8	-	7	1
総務部	2	-	2	-
総務課	9	-	7	2
職員課	9	-	6	3
契約検査課	6	-	4	2
情報システム課	7	-	6	1
やさしさ支援課	6	-	1	5
財務部	5	-	5	-
財政課	7	-	6	1
資産管理課	9	-	8	1
税務課	29	-	17	12
収税対策課	15	-	11	4
市民生活部	3	-	3	-
自治振興課	11	-	8	3
危機管理課	6	-	5	1
市民課	23	-	5	18
国保年金課	21	-	7	14
こども未来部	3	-	2	1
こども応援課	24	-	7	17
子育て支援課	21	-	2	19
保育課	98	1	6	92
健康福祉部	5	-	3	2
福祉課	19	-	11	8
障がい福祉課	16	-	7	9
健康づくり課	18	-	3	15
介護保険課	21	-	6	15
環境経済部	4	-	4	-
環境課	15	1	11	4
農政課	10	-	9	1
商工観光課	13	-	7	6
道の駅整備プロジェクト	3	-	2	1

令和2年4月1日現在

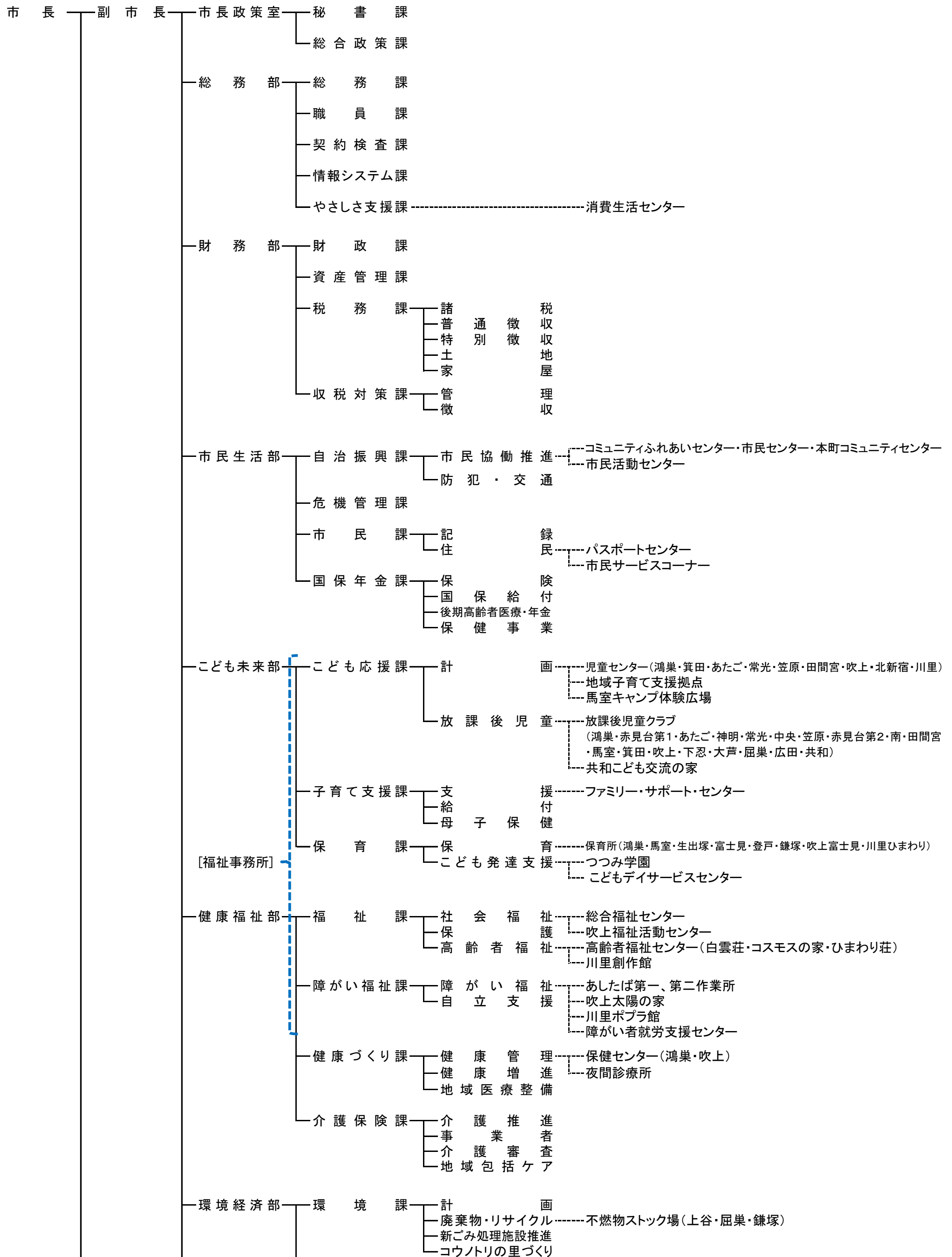
部課名	総	数	男	女
		技能労務職員		
都市建設部	5	-	5	-
都市計画課	16	1	15	1
建築住宅課	13	-	11	2
市街地整備課	9	-	9	-
道路課	24	1	23	1
下水道課	14	-	12	2
水道課	18	-	16	2
産業団地プロジェクト	2	-	2	-
吹上支所	2	-	2	-
地域グループ	3	-	2	1
市民グループ	7	-	-	7
福祉グループ	10	-	2	8
川里支所	2	-	2	-
地域グループ	5	1	4	1
福祉グループ	5	-	2	3
会計課	6	-	2	4
教育部(教育委員会)	6	-	6	-
教育総務課	14	-	11	3
生涯学習課	22	-	12	10
学務課	6	-	2	4
学校支援課	14	-	8	6
スポーツ課	12	-	7	5
議会事務局	2	-	2	-
議会総務課	4	-	2	2
行政委員会事務局		-		
監査委員事務局	3	-	1	2
選挙管理委員会事務局	2	-	2	-
農業委員会事務局	3	-	2	1
公益法人等		-		
県央広域事務組合	2	-	1	1
鴻巣市観光協会	2	-	2	-
埼玉県	4	-	4	-
埼玉県後期高齢者医療広域連合	1	-	-	1
自治体国際化協会	1	-	1	-
鴻巣市商工会	1	-	1	-

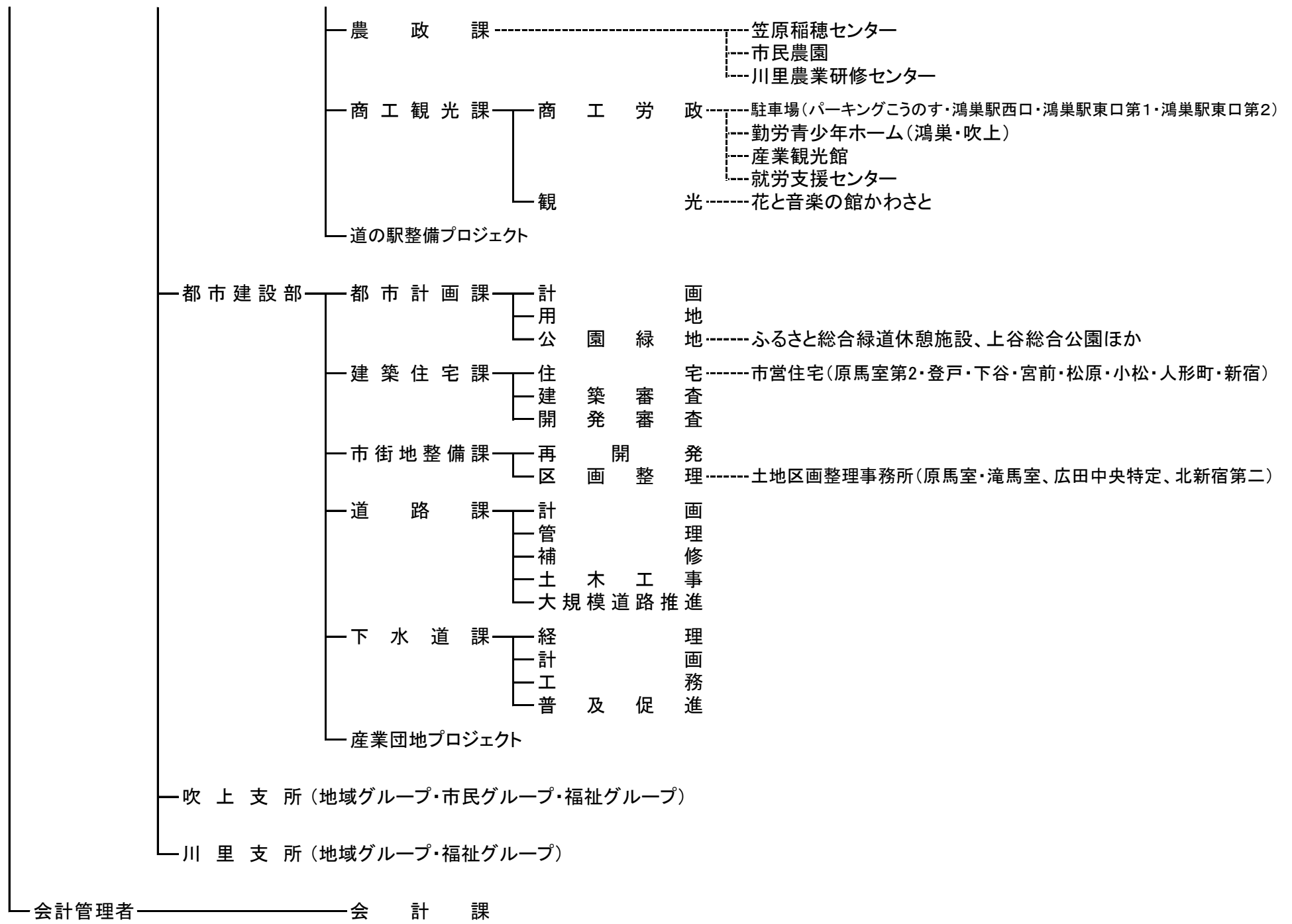
資料：職員課

8. 鴻巣市組織図

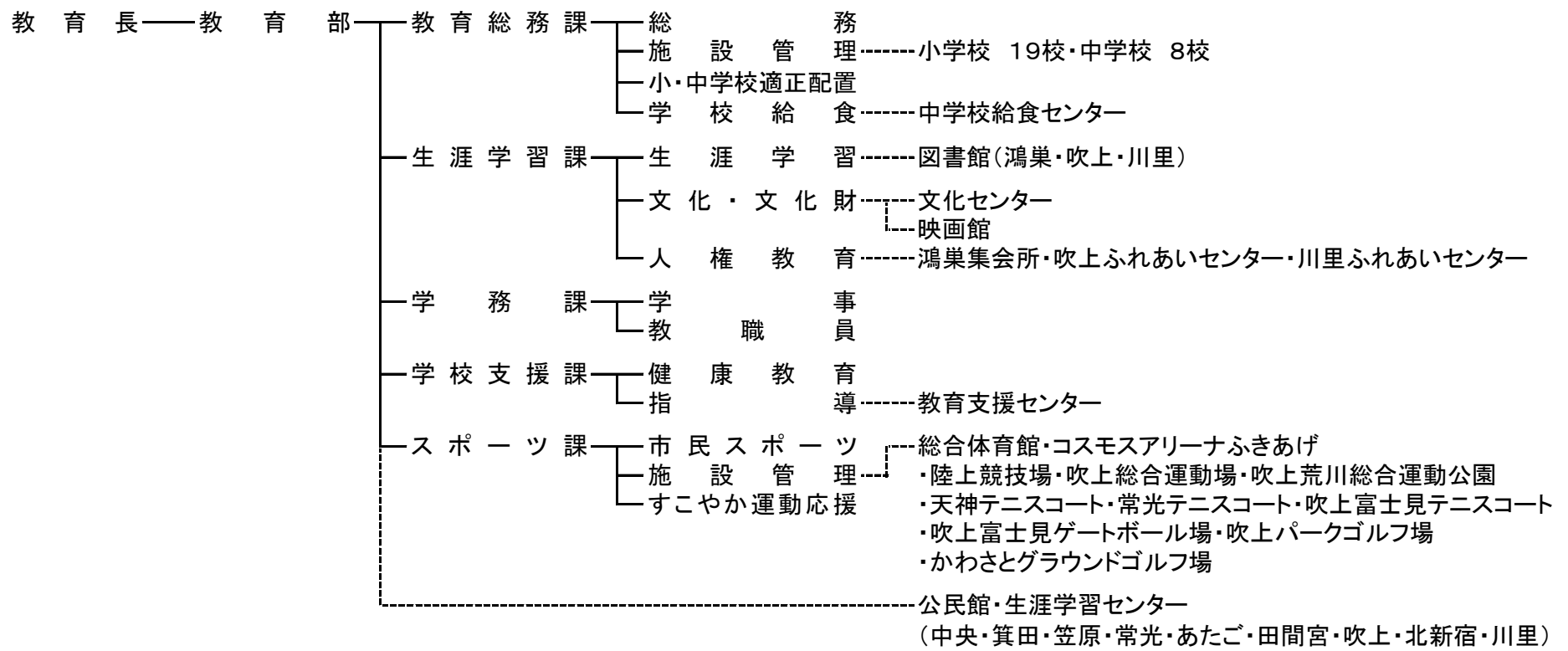
1 市長部局

令和2年4月1日現在

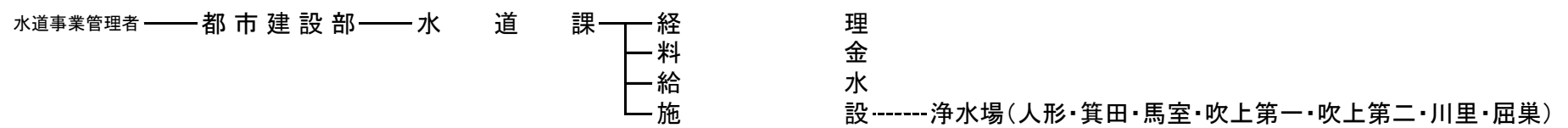




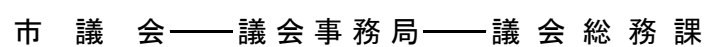
2 教育委員会事務局



3 水道事業



4 市議会事務局



5 行政委員会等事務局

- 監査委員事務局
- 固定資産評価審査委員会事務局
- 選挙管理委員会事務局
- 農業委員会事務局