



広報こうのす



かがやき

令和4年

9 月号

No.850

天空の里入館料無料



シティプロモーション
推進フォーラム

フラワー号運賃無料



10月1日は市民の日! 記念事業を実施

※詳細は2・3ページをご覧ください

こうのすシネマ
無料上映会

&
ポップコーン
プレゼント



こうのすスタンプラリー



▲昨年度の記念メニュー

給食に
記念メニューが登場

今月号の	内容
おもな	CONTENTS

- 4 こども映画フェスティバル 2022 を開催
- 5 ハングングバスケットを作りませんか
- 6・7 ゼロカーボンへの挑戦 Vol.9 (最終回)
- 8 地域で「のすっこ体操」始めてみませんか ほか

マチイロ
スマートフォンで
「広報かがやき」
をチェック!



※ダウンロード無料



鴻巣市ソーシャルメディア
利用してね!



～記念事業を実施します～



鴻巣市では、市の歴史を振り返り、愛着と誇りをもち、さらには将来を思い描く日として、鴻巣市・吹上町・川里町の1市2町が合併した10月1日を「市民の日」として制定しました。

シティプロモーション推進フォーラム

※埼玉県ふるさと創造資金活用事業

本市が推進するシティプロモーションの方向性を市民のみなさんと共有するため、推進方針の策定にあたってアドバイザーを務めた齊藤哲也さんの講演や、市長とゲストスピーカーによるパネルディスカッションを行います。

とき／10月1日(土) 10時～11時45分

ところ／クレアこうのす小ホール

定員／100人(先着順) 内容／基調講演、パネルディスカッション

申込み・問い合わせ／9月26日(月)までに電子申請、電話、メール又は直接総合政策課シティプロモーション担当(内線2237・sogoseisaku@city.kounosu.saitama.jp)



▲電子申請



講演者・
ゲストスピーカー
齊藤哲也さん



ゲストスピーカー
澤田稔行さん
(埼玉新聞社)



司会
平山ヤエさん
(こうのす観光大使)

施設を巡って花をゲット！こうのすスタンプラリー

市内の観光施設で「花・人形・食」を楽しみながら、スタンプラリーに参加してみませんか。次の3つの施設を利用して、スタンプをすべて集めた方(先着200人)に、鴻巣市産の花をプレゼントします。

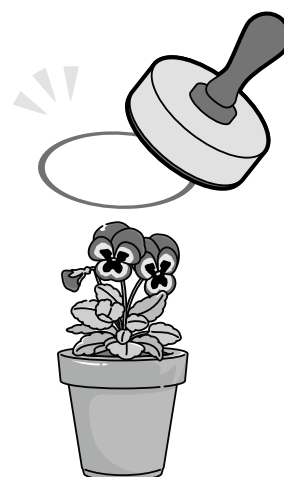
とき／10月1日(土)～31日(月) ※花の引換期限＝11月7日(月)

対象施設	スタンプ獲得条件
ひなの里	物販品の購入
花久の里	物販品の購入又は食事処や喫茶で飲食
にこのす	物販品の購入又はカフェで飲食

参加方法／

- ①上記対象施設でスタンプラリーの台紙をもらう
※施設を回る順番は自由
 - ②各施設を利用してスタンプを押す
 - ③3つのスタンプを集めたら、パンジーハウスで台紙と花を交換
- 問い合わせ／商工観光課観光担当(内線3105)

にこのすでは、
市民の日限定
メニューを
開発中！
お楽しみに





10月1日は市民の日



コウノトリ野生復帰センター 「天空の里」入館料が2日間限定で無料に



この機会に市名の由来ともいわれるコウノトリを見てみませんか。
※通常の入館料は100円（中学生までは無料）
とき／10月1・2日（土・日）9時～16時45分
問い合わせ／天空の里（☎594-6311）



このすシネマ特別企画

■無料上映会

とき・上映内容／
9月24日（土）
「僕のワンドラマ・ジャーニー（109分）」
10月1日（土）・「コウノトリ大作戦！（87分）」
※時間はいずれも11時～
ところ／このすシネマ多目的ホールA
定員／125人（先着順）
受付方法／上映当日に劇場窓口・自動発券機で
チケットを発券
※駐車券サービスは対象外です。なるべく公共
交通機関での来場又は近隣の有料駐車場をご
利用ください

■ポップコーン（塩味・キッズサイズ） プレゼント

とき／10月1日（土）
対象／市民カードをお持ちの方
利用方法／①市民カード料金で、当日座席指定
券を購入 ②売店で当日座席指定券を提示し、
500円以上利用する
※座席指定券1枚及び1会計につき1個まで
問い合わせ／生涯学習課文化・文化財担当（内
線3340）

小・中学校給食で鴻巣市産食材を使った記念メニュー

とき・ところ	鴻巣地域の小学校＝10月18日（火） 吹上・川里地域の小学校＝10月25日（火）	中学校＝10月5日（火）
メニュー	ほうとう太打めん、鴻巣ねぎ旨うどん汁、 ひなちゃんの卵焼き、小松菜の煮びたし、 牛乳、お祝いデザート	このすとり伝説米、若獅子カレー※、 キャベツメンチカツ、マセドアンソテー、 牛乳、梨

問い合わせ／中学校給食センター（☎543-5333）

※西武ライオンズからの提供レシピ

コミュニティバス「フラワー号」の運賃が2日間限定で無料に

とき／10月15・16日（土・日）の終日
問い合わせ／自治振興課防犯・交通担当（内線3115）



こども映画フェスティバル2022を開催

上映中の出入りは自由！映画館が初めての
小さなお子さんでも楽しめる短編作品を上映
します。

上映作品 「それいけ！アンパンマン
はしれ！わくわく
アンパンマンガランプリ」

とき 10月23日(日)

○9時30分～ ○10時15分～

○11時～ ○11時45分～

※いずれも30分間

ところ こうのすシネマ多目的ホールA

対象／市内在住の未就学児と保護者

定員／各回25組（1家族4人まで）

費用／無料

注意事項／○施設駐車場の混雑が想定されますので、公共交通機関での来場や近隣の
有料駐車場等をご利用ください ○映画館の駐車券サービスは対象外

申込み／10月7日(金)までに電子申請（定員超えの場合は抽選）

問い合わせ／こども応援課計画担当（内線2621・2622）



(C)やなせたかし / アンパンマン製作委員会2010



▲電子申請

●後期ひなちゃん子育て応援講座●

こどもとわたし どちらも大切！

～自己肯定感を育てるコミュニケーション～



日々の子育てを少し楽にするコミュニケー
ションのコツを、一緒に学んでみませんか。

とき／10月24日(月)、11月1日(火)・7日(月)・21日
(月) 10時～12時（全4回）

ところ／鴻巣保健センター

対象／小学生以下のお子さんがある方

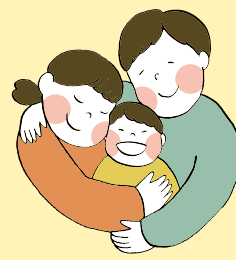
定員／8人（先着順） **費用**／無料

その他／託児有（6人まで）

申込み・問い合わせ／9月26日(月)～10月7日
(金)に電話で子育て支援課支援担当（内線2634）

●子育て応援講演会●

先生教えて “伝えたくなる”性のはなし



小さなお子さんから思春期のお子さんを持
つ保護者の方に向けた、家庭で実践できる性
教育についての講演会です。

とき／10月29日(土) 13時30分～

ところ／吹上生涯学習センター

定員／100人（定員超えの場合は抽選）

費用／無料

申込み・問い合わせ／9月26
日(月)～10月14日(金)に電子申請
又は電話・メールで子育て支
援課支援担当（内線2634・
kosodate@city.kounosu.saitama.jp）



▲電子申請





コスモスフェスティバルの会場を華やかに！ ハンギングバスケットを作ませんか

10月22・23日（土・日）に開催されるコスモスフェスティバルの会場に飾るハンギングバスケットを製作しませんか。展示した作品はイベント終了後に持ち帰ることができます。



とき／10月18日（火）

○10時～11時30分 ○13時～14時30分

ところ／コスモスアリーナふきあげ敷地内
（雨天時は屋内）

定員／各回40人（先着順）

費用／2,500円（材料費等）

※バスケット持参で割引

申込み・問い合わせ／9月26日（月）の13時以降に電話
でコスモスアリーナふきあげ（☎548-3112）

令和
5年度

保育施設入所・放課後児童クラブ入室のご案内

令和5年4月から入所・入室を希望するお子さんの申込みを受け付けます

保育施設入所

受付／11月1日（火）～11日（金）に保育課・両支所福祉グループ

案内配布／10月3日（月）以降に保育課・両支所福祉グループ（市HPにも掲載）

注意事項／○現在申込み中の方や令和4年度中に入所申込み予定の方も、この受付期間に令和5年度の入所申込みが必要です

○入所予約を希望する方は、この受付期間に申込みをしてください

○市外の保育施設入所を希望する場合は、希望保育施設の自治体に締切日等を確認のうえ、本市に申込みをしてください

○2次受付等の詳細は案内又は市HPをご確認ください

問い合わせ／保育課保育担当（内線2641）

放課後児童クラブ入室

受付／10月24日（月）～11月11日（金）に各放課後児童クラブ

案内配布／10月3日（月）以降に各放課後児童クラブ・こども応援課・両支所福祉グループ（市HPにも掲載）

注意事項／○現在入室中の方や令和4年度中に入室申込み予定の方も、この受付期間に令和5年度の入室申込みが必要です

○2次受付等の詳細は案内又は市HPをご確認ください

問い合わせ／こども応援課放課後児童担当（内線2623）



CO₂を実質ゼロに！ ゼロカーボンへの挑戦

問い合わせ／環境課計画担当(内線3120)

本市は、令和3年10月1日に「鴻巣市ゼロカーボンシティ宣言」を表明し、2050年までに二酸化炭素排出量を実質ゼロにすることを目指しています。

広報かがやき1月号から9回にわたり、ゼロカーボン(脱炭素社会)に向けた取組などを紹介してきました本コーナーも今回で終了となります。今まで学んだ内容をおさらいしましょう。

最終回は

今までの復習

です。

このまま何も対策をしないと、地球温暖化の影響が大きくなる恐れがあります。

地球にもお財布にもやさしい生活をして、地球温暖化の原因のひとつである二酸化炭素の排出を減らしましょう。

移動…スマートムーブ(徒歩や自転車・公共交通機関の利用、エコドライブ)

廃棄物…4Rの推進(Reduce、Refuse、Reuse、Recycle)

食品…適量を心がけ、ロスを減らす

エネルギー…省エネ住宅・省エネ家電等の利用

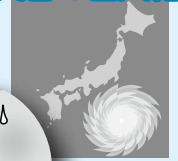
生活…シャワーを出しっぱなしにしない、エアコンのフィルターをこまめに掃除する など

地球温暖化が進んでしまうと…

気温上昇



災害の甚大化



海面の上昇



干ばつ



ゼロカーボン
アクション30

環境省では、ゼロカーボン実現のための具体的な行動を紹介しています



特別天然記念物

コウノトリをシンボルとした 環境づくり

市では「人にも生きものにもやさしいコウノトリの里 こうのす」の実現を目指し、たくさんの生きものが生息できる自然環境への取組を進めています。その一環として、令和3年10月より、コウノトリ野生復帰センター「天空の里」で、コウノトリの飼育を開始しました。施設では、さまざまな事業を紹介していますので、ぜひお立ち寄りください。



地球温暖化は、地球上に住んでいるすべての生きものに影響があり、現代の私たちの意識が未来の子どもたちの生活を変えていきます。

未来のために今できることに取り組むことが人にも生きものにもやさしい環境につながります。まずは生活の中でできることから始めてみましょう。



秋のごみゼロ運動月間

期間中は、ごみ袋を配布していますので、自治会や企業で清掃活動を実施しましょう。

期間／10月30日(日)～11月27日(日)

ごみ袋配布施設／環境課、両支所、各公民館・生涯学習センター、市民センター、市民活動センター、本町コミュニティセンター

問い合わせ／環境課廃棄物・リサイクル担当(内線3128)





抽選でこのとり伝説米をゲット!

～エコチェックサマー 夏の電気使用量を報告しよう～

夏の間、節電に取り組むことができましたか。抽選で「このとり伝説米（2kg）」をプレゼントしますのでご自宅の電気使用量を報告してみましょう。

問い合わせ／環境課計画担当（内線3125）



用意するもの

7～9月分の電力会社の請求書

請求書に今年と昨年の電気使用量が記載されています

又は

東京電力の「くらしTEPCO」など、WEB上で電気使用量を確認できるサービスへの登録
登録すると過去2年分の使用量を確認できます



報告しよう

次のいずれかの方法で報告 ※報告期限＝10月15日(土)

①下のシートに記入して公共施設に提出・郵送

【提出】環境課、両支所、各公民館・コミュニティセンター、市民サービスコーナー窓口
【郵送】環境課（〒365-8601中央1-1）

②メールで報告



市HP内からメールフォームに必要事項を入力し送信（環境課宛て）

こちらのシートをコピーするなどして提出

▼今年と昨年の電気使用量(kWh)を記入 ※料金ではありません

	7月	8月	9月	合計
今年	kWh	kWh	kWh	kWh
昨年	kWh	kWh	kWh	kWh

氏名（必須）	
住所（必須）	
電話番号	

※必須事項が未記入の場合は抽選対象になりません



記念品の配付

環境課で抽選を行い、当選者には引換券を郵送します。



分別クイズ!

これって何ごみ?



問い合わせ／環境課廃棄物・リサイクル担当（内線3128）

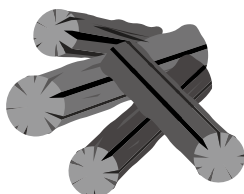
コロナ禍によるおうち時間の増加とともに、ごみの排出量が増え、誤ったごみの出し方が増えています。ここでは、問い合わせが多いごみの出し方を紹介します。

① 運動靴



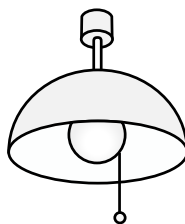
① 燃やせないごみ

② 未使用のバーベキュー用木炭



② 燃やせるごみ
（使用済のものは処理困難物）

③ 照明器具



③ 粗大ごみ
（一番長い部分が30cm以下は金属類）

詳細は「ごみと資源の分別マニュアル」をご覧ください。また、YouTubeでごみの出し方紹介動画を配信しています



処理困難物は一般廃棄物処理許可業者に依頼してください



答え





地域でのすっこ体操

始めてみませんか

問い合わせ／介護保険課高齢福祉担当（内線2672）

のすっこ体操団体として登録すると、重りを貸し出してくれますよ！

「のすっこ体操」とは、理学療法士が考案した手首や足首に重りをつけてゆっくり上げ下げをする簡単で介護予防に効果のある体操で、市内では30団体がのすっこ体操団体として活動しています。

市では、地域で楽しく介護予防に取り組みたい方たちの団体立ち上げを支援しています。



地域で「のすっこ体操」を始めるには？

メンバーが集まる場所を用意

地域の皆さんが歩いて行ける場所（集会所など）と椅子を用意する

- ◆65歳以上の方が5人以上で原則週1回以上活動できることが主な条件
- ※詳細はお問い合わせください

職員出前講座を受講

のすっこ体操について、実際の道具を使って市職員が説明します



団体の立ち上げ

はじめの数回は、のすっこ体操サポーターがお手伝いします



活動スタート

地域の皆さんをどんどん誘って、のすっこ体操を楽しみましょう！

認知症予防体験セミナー

～高齢者の認知症予防と事故防止のために～

とき／11月21日(月) 14時～15時30分（開場＝13時30分）

ところ／クレアこうのす大会議室

対象／市内在住で65歳以上の方

定員／50人（先着順）

内容／脳活性体験、座ってできる運動など 費用／無料

申込み・問い合わせ／9月28日(水)9時以降に電話で

介護保険課高齢福祉担当（内線2672）



チームオレンジとオレンジサポーター

認知症の方や家族を支える地域ボランティアをつなぐ「チームオレンジ」という取組が始まりました。ここで活躍するボランティアを「オレンジサポーター」と呼びます。

認知症の理解を深め、私たちにできることを一緒に考えてみませんか。

認知症サポーター養成講座 認知症について学んでみませんか

とき／10月20日(木) 14時～15時30分
ところ／吹上生涯学習センター
対象／市内在住で認知症について勉強したい方
定員／20人程度(先着順)
費用／無料
申込み・問い合わせ／
市地域包括支援センター
吹上苑(☎548-8991)



◀今後の予定を
市HPで公開中



認知症サポーター ステップアップ講座

とき／11月1日(火) 13時30分～15時30分
ところ／鴻巣市役所本庁舎 4階大会議室
対象／今までに認知症サポーター養成講座を受講している方
定員／20人(先着順)
内容／認知症やオレンジサポーターの役割について学ぶ
費用／無料
申込み／9月27日(火)～10月28日(金)に市認知症地域支援推進員(地域包括支援センターこうのとり内・☎596-2283)
問い合わせ／介護保険課高齢福祉担当(内線2672)

若年性認知症本人のつどい

とき／11月10日(木) 10時～12時
ところ／吹上生涯学習センター
内容／若年性認知症と診断を受けた後も、地域の中でいきいきと暮らす仲間との交流機会を設けています。
費用／無料
申込み・問い合わせ／市認知症地域支援推進員(地域包括支援センターこうのとり内・☎596-2283)

オレンジカフェ

とき	ところ
10月6日(木)	吹上生涯学習センター
10月11日(火)	総合福祉センター
10月28日(金)	川里生涯学習センター
11月8日(火)	総合福祉センター
11月17日(木)	あたご公民館
11月18日(金)	コミュニティふれあいセンター

※時間はいずれも10時～11時30分

内容／認知症の方や家族、地域の方や医療・介護の専門職など、市内在住であればどなたでも参加できる集いの場です。看護師や精神保健福祉士等に相談できます

費用／無料

申込み／不要

問い合わせ／市認知症地域支援推進員(地域包括支援センターこうのとり内・☎596-2283)



9月21日は世界アルツハイマーデー

1994年に国際アルツハイマー病協会が、世界保健機構(WHO)と共同で毎年9月21日を「世界アルツハイマーデー」と制定し、この日を中心に認知症の啓発活動を行っています。

本市でも啓発活動を行っています。詳細は市HPをご覧ください。





動物愛護

問い合わせ／
環境課計画担当（内線3126）

動物は、私たちの生活をさまざまなかたちで豊かにしてくれる、かけがえのない存在です。
そのような動物と人が共生したより良い社会を目指して「動物の愛護及び管理に関する法律」が定められており、9月20日～26日は動物愛護週間としています。
ペットを飼っている方・これから飼おうと思っている方は、今一度、動物のことを考えてみませんか。
ご近所には、動物が苦手な方もいます。ペットの飼い主は、苦手な方からも理解を得られるように、周りに迷惑や危害を及ぼさないための心くばりとしつけが大切です。また、動物を捨てることは法律違反になりますので、最後まで愛情と責任をもって飼いましょう。

保護猫&保護犬 登録団体譲渡会

問い合わせ／県動物指導センター（☎048-536-2465）

犬猫の殺処分を減らすため、県登録団体による無料譲渡会を開催します。

とき／10月15日(土) 11時～15時

ところ／県動物指導センター
（熊谷市板井123）

詳細はセンターHPをご覧ください▶



動物愛護展示会

問い合わせ／環境課計画担当（内線3126）

市内の小学生が描いた動物愛護ポスターと長寿犬表彰を受賞した犬の写真を展示します。

とき／11月3日(祝・木)～7日(月)

ところ／クレアこうのす展示コーナー

「彩の国動物愛護推進員」の募集

問い合わせ／県生活衛生課（☎048-830-3612）

県では、動物の愛護や正しい飼い方に関する知識情報等の普及啓発にボランティアの「彩の国動物愛護推進員」を募集します。

募集期間／11月30日(水)まで

詳細は県HPをご覧ください▶



県では犬や猫の相談を受け付けています

犬：鴻巣保健所（☎541-0249）

猫：県動物指導センター南支所（☎048-855-0484）

【犬の飼い主さんへ】

- ・毎年4月～6月に接種が義務付けられている狂犬病予防注射の接種期間が12月まで延長されました。未接種の場合は、動物病院で注射を受けさせてください。
- ・引っ越しや飼い主の変更、犬が死亡したときは市へ届出が必要です。
- ・散歩中のフンをきちんと始末し、必ず自宅に持ち帰りましょう。市では犬のフンでお困りの方に啓発用看板を無償で配布しています。

【猫の飼い主さんへ】

放し飼いにより、線路や道路での事故が多発しています。交通事故や病気から守るために室内で飼いましょう。

【野良猫に困っている方がいます】

野良猫にエサを与える場合は、ゴミの片付けやトイレのしつけ、不妊去勢手術をするなど、ご近所とトラブルにならないよう管理してください。

【責任をもって飼える頭数の飼育を】

子犬や子猫を望まない場合、繁殖防止のための措置を講じることが義務付けられています。適正な飼育が困難となるおそれがある場合は、不妊去勢手術を行ってください。

【身元を表示しましょう】

飼い犬には鑑札・注射済票、飼い猫には飼い主がわかる首輪や名札など、身元表示や目印になるものを付けましょう。災害時など迷子になったときにも役立ちます。



新型コロナワクチン 接種のお知らせ



市特設HP

問い合わせ／市新型コロナワクチンコールセンター（☎0120-110-795・聴覚障がいの方向けFAX543-5749）

4回目接種のスケジュール

3回目の接種完了から5か月が経過した60歳以上の方に、随時4回目の接種券を送付しています。なお、基礎疾患のある方や医療機関・高齢者施設等の従事者で、接種を希望する場合は、事前申請が必要です。

接種券の発送スケジュールや、事前申請等の詳細はコールセンターにお問い合わせいただくか、市HPをご覧ください。

12歳以上の方の3回目接種

2回目の接種完了から5か月が経過した方に、随時3回目の接種券を送付しています。発送スケジュールや予約枠の開放時期等の詳細は、市HPをご覧ください。

なお、若年層の接種率が低い傾向にあるため、20代・30代で3回目の接種がお済みでない方に、接種勧奨ハガキを送付し、3回目接種の接種枠を追加しました。今後の感染拡大や感染時の重症化を防ぐため、この機会にぜひ接種をお願いします。



～9月はがん征圧月間～ がん検診を受けましょう！

がん治療の一番の決め手は早期発見です。早期発見・治療により、身体的・心理的に、また、費用面でも治療後の生活の質の低下を抑えられます。がん検診の他にも各種健（検）診を実施しており、一回当たり市が3,500円～13,000円を補助しています。

自身の健康のために受診しましょう。申込み方法等の詳細は市HPをご覧ください。



▲がん検診 HP

	健（検）診名	対象年齢(令和5年3月31日時点)	実施期間
個別	大腸がん検診	40歳以上	令和5年2月末まで
	前立腺がん検診	50歳以上の男性	
	胃ペプシノゲン検診	40・45・50・55・60・65・70・75歳	
	骨粗しょう症検診	30・35・40・45・50・55・60・65・70歳の女性	
	肝炎ウイルス検診	40歳以上で受診したことがない方	
	30代健康診査	30～39歳	
	乳がん検診	40歳以上の女性（隔年）	
	子宮がん検診	20歳以上の女性（隔年）	
	成人歯科検診	40歳以上	
	20歳の歯科検診	20歳	
集団	胃がん検診	40歳以上	令和5年3月末まで
	肺がん・結核検診		9～10月 及び 令和5年1～2月※1
	乳がん検診		令和5年2～3月※2

※1 日程は広報12月号に掲載予定 ※2 日程は広報1月号に掲載予定

72eyeworks セブントゥーアイワークスは オシャレ眼鏡のプロショップです

予約
優先制

お客様の顔を見ただけで、
似合う眼鏡がわかります。

シックな店内で、
ゆったりと
選べます。

青い建物が
目印です。

72 アイワークス

〒365-0064
鴻巣市赤見台1丁目7-3
営業時間 10:00～19:00
定休日 水曜日(不定休有)
HP 72eyeworks.jp/
☎048-514-8508
JR北鴻巣駅徒歩1分 駐車場有
鴻巣市プレミアム付商品券取扱店



お知らせ

●問い合わせ●

鴻巣保健センター ☎543-1561、FAX 543-5749

吹上保健センター ☎548-6252、FAX 549-2696

※鴻巣保健センターに車でお越しの方は、市役所
駐車場をご利用ください

インフルエンザ予防接種の開始

高齢者インフルエンザ予防接種

対象／次のいずれかに該当する方

①接種当日65歳以上の方

②接種当日に60歳～64歳で心臓・腎臓・呼吸器の機能、又は
ヒト免疫不全ウイルスによる免疫の機能に障がいがあり、かつ、
身体障害者手帳1級に相当する方

実施期間／10月20日(木)～令和5年1月31日(火)

接種回数／1回

実施場所／市内委託医療機関(下表の高齢者欄に○がある医療機関)

※県内の他市町村でも受けられる医療機関があります。希望
する方はお問い合わせください(予診票と接種説明書等は鴻
巣・吹上保健センター又は両支所でお渡しします)

費用／1,500円(生活保護受給者は受給者証持参により無料)

持ち物／健康保険証等の本人確認書類、対象②の方は身体障
害者手帳又は医師の意見書

小児インフルエンザ予防 接種費用の一部助成

対象／生後6か月～7歳未満の方

実施期間／10月1日(土)～令和5年
1月31日(火)

接種回数／2回

実施場所／市内委託医療機関
(下表の小児欄に○がある医療機
関)又は北本市・桶川市・伊奈町
の委託医療機関

費用／病院の接種費用から助成費
用(1,000円)を差し引いた額

持ち物／健康保険証等の住所・氏
名・生年月日が確認できるもの、
母子健康手帳

市内委託医療機関一覧 (50音順) ※小児インフルエンザは、接種できる年齢が医療機関ごとに異なりますので直接お問い合わせください

医療機関名	電話番号	高齢者	小児
愛の町ポピークリニック	595-1041	○	
あおばクリニック	580-5670	○	○
赤見台整形外科・内科クリニック	595-1100	○	
おおさきクリニック	580-7720	○	○
大塚医院	541-0932	○	
北鴻巣クリニック	596-1423	○	○
河野小児科医院	541-0146	○	○
ごうのす共生病院	541-1131	○	
鴻巣外科胃腸科	543-7770	○	○
鴻巣第一クリニック	542-5566	○	
鴻北クリニック	595-3733	○	
ごうほく腎・泌尿器科 クリニック	577-8770	○	
小室クリニック	541-0020	○	○
埼玉県済生会鴻巣病院	596-2221	○	
埼玉脳神経外科病院	541-2800	○	
斎藤外科胃腸科医院	541-4345	○	
佐野医院	541-2888	○	
サンプレジッククリニック鴻巣	540-0088	○	○
清水こども医院	540-6360		○
昭和クリニック	548-0025	○	○
第1さくら医院	543-0022	○	○
高橋胃腸科医院	542-5018	○	○
たけうちクリニック	594-7701	○	○

医療機関名	電話番号	高齢者	小児
田嶋医院	548-6230	○	
多島小児科医院	548-3764		○
坪山整形外科	548-0052	○	
中村医院	541-1331	○	
仁科整形外科	543-7099	○	
はしもと整形・形成外科	597-1121	○	
はやし産婦人科医院	541-8000		○
ひまわりこどもクリニック	544-5600		○
平野産婦人科医院	548-4422	○	
吹上共立診療所	548-3865	○	
吹上整形外科医院	548-5211	○	○
ふたむら内科クリニック	540-6635	○	
プライムクリニック	543-8888	○	○
ヘリオス会病院	569-3111	○	○
ヘリオスクリニック	540-7320	○	○
星野医院	542-8911	○	
宮坂医院	569-0100	○	○
村越外科胃腸科肛門科	548-0048	○	
山口内科クリニック	541-0215	○	
山田ハートクリニック	540-4180	○	
湯本フラワー通りクリニック	595-1711	○	○
わたまクリニック	541-5756	○	



鴻巣幼稚園

(創立1953年)



運動会

10月8日(土) 雨天順延
鴻巣東小学校々庭

幼稚園
説明会

10月14日(金)
15:00～幼稚園教室

ご見学・ご入園・育児相談等は随時受付けております

☎048-541-0575

鴻巣市本町6丁目3番4号

HP <http://www.kounosu-kg.com/> Facebook 鴻巣幼稚園 もご覧ください



保健センターからの



9月は健康増進普及月間・ 食生活改善普及運動実施月間

1に運動 2に食事 しっかり禁煙 最後にクスリ
～健康寿命の延伸～



問い合わせ／鴻巣保健センター

国は、9月を健康増進普及月間・食生活改善普及運動実施月間として、総合的な健康づくりを推進しています。コロナ禍で屋内で過ごす時間が長くなると、活動量が低下します。「適度な運動」「バランスのよい食事」「禁煙」で健やかな毎日を送りましょう。

【定期的に健（検）診を受けよう】
新型コロナウイルス感染症の不安から、受診を控えている方がいるかもしれませんが、健（検）診は不要不急の外出には当たりません。市内委託医療機関等では感染予防対策を講じて健（検）診を実施しています。
現在、令和4年度の各種健（検）診を実施中です。また受診していない方は、受診をお勧めします。また、保健センターでは、予約制の健康相談「いきいき健康相談」を毎月行っています。健康面や栄養について保健師・管理栄養士にぜひご相談ください。
(鴻巣保健センター)

【要医療】
明らかな異常又は病気の疑いが認められるため、早急に医師の診察を受けてください。また、治療中の方は主治医の指示のもと、定期的に通院しましょう。

【要再検査・要精密検査だった場合】
病気が判断されたわけではありませんが「自覚症状がないから大丈夫だろう・がんと言われるのが怖い」などの理由で、受診を先延ばしにせず、速やかに医療機関を受診しましょう。再検査を行うことで、隠れた病気がみつかる場合があります。早期発見・早期治療につながると、治療期間や費用負担も少なくなります。

【異常なし・経過観察だった場合】
異常なしの結果が出たり、基準値から少し外れている状態でも油断せずに、数値の経年変化を比較し、健康状態が悪化していないかなど、自身の健康状態を把握することが大切です。生活習慣を見直す機会にもなります。

【健康な生活】
健康状態を確認することを目的とした検査を指し、代表的な検診として、がん検診があります。



健康生活

自分の健康は自分で守る
健（検）診は受けた後も大切です
【健（検）診結果は必ずチェック】
健（検）診を受けた後、結果を受け取って「放置」していませんか。必ず結果を確認しましょう。健診は、健康診断・健康診査のことです。健康状態を確認することを目的とした検査を指し、代表的な検診として、がん検診があります。

鴻巣典礼センター
(自社式場)

県央みずほ斎場
(公営式場)



新型コロナウイルス感染予防対策実施中

安心の 地元業者 エビスヤ葬儀社

地元鴻巣で80年の実績と経験

葬儀のコースは15万円コース～
5つのコースから選べます

JAほくさい指定業者
鴻巣市商工会指定業者

0120-42-5225 鴻巣市人形 1-5-15
24時間 365日対応 エビスヤ葬儀社 検索





市役所新館・本庁舎
所在地 中央1-1-1
電話 5411-1321

市営住宅の入居受付

時 10月3日(月)～令和5年8月31日(木) ※入居希望の団地に空室が生じた場合に待機者の中から優先順位に応じて入居

他 ○申込み有効期限Ⅱ申込日から令和5年9月30日(土) ○現在申込み中の方も、引き続き入居を希望する場合は、再度申込みが必要 ○入居資格あり

問 建築住宅課住宅担当(内線3260)

ルール守って明るく住マイル「違反建築なくそう運動」

安全な建築物の普及を図るため、10月14日(金)～28日(金)に建築パトロールを実施します。また、オンラインによる建築関係法令の説明会や埼玉建築士会による建築無料相談所の開設を予定しています。詳細は県や市のHPをご覧ください。

問 建築住宅課建築審査担当(内線3265)

道の駅直売所への出荷を目指した農産物の生産拡大を支援

野菜類の生産拡大に取り組む農家に対し、経費を補助します。

対 次の全てに該当する方 ○市内に在の方(法人の場合は、市内に事務所又は事業所を有すること) ○鴻巣市農地台帳に経営主として記録がある ○市税の滞納がない

内 ①生産施設・機材等の新たな導入Ⅱ対象経費の2分の1(上限30万円) ②資材の導入Ⅱ対象経費の2分の1(上限10万円) ※①②の両方に該当する場合は上限30万円

申・問 事前相談の上、10月7日(金)～21日(金)に道の駅整備プロジェクト(内線3174)

第2期鴻巣市子ども子育て支援事業計画(素案)への意見募集

期間 9月28日(水)～10月27日(木)

開覧場所 こども応援課・市政情報コーナー・両支所・各公民館・市HP

対 市内在住・在勤・在学又は市内に事務所・事業所を有する方

他 提出された意見は、市HP等で公表する場合があります。個別の回答は行いません

提出方法・問 10月27日(木・必着)までに、開覧場所に備えの指定用紙(市HPにもあります)に必要事項を記入し、持参・郵送・メールでこども応援課計画担当(内線2621・メールkodomo@city.kounosu.saitama.jp)

都市計画に関する公聴会のお知らせ

県が決定する「鴻巣都市計画都市計画区域の整備、開発及び保全の方針」及び「鴻巣都市計画区域区分」の変更案への意見を聞きます。

「都市計画変更構想(原案)の閲覧」

期間 9月20日(火)～10月4日(火)

開覧場所 県都市計画課・県北本県土整備事務所・市都市計画課

「公聴会」

時 11月11日(金)10時～

所 市役所本庁舎4階大会議室

対 公述希望者は市内在住の方(法人の場合は、市内に事務所又は事業所を有すること)

他 ○公述希望者多数の場合は選考 ○申し出がない場合、公聴会は中止

申・問 ○公述希望者Ⅱ10月4日(火・必着)までに開覧場所に備えの申出書に必要事項を記入の上、持参又は郵送で、市都市計画課(内線3272、県都市計画課(〒330・9301 所在地記入不要・☎048・830・5341)又は県電子申請届出サービス ○傍聴希望者Ⅱ10月14日(金)以降に市都市計画課(内線3272)

システムメンテナンスに伴うコンビニ交付サービスの休止

9月29日(木)・30日(金) 終日

コンビニエンスストア等での証明書の取得ができません。
問い合わせ／市民課マイナンバー担当(内線2852)

任期付短時間勤務職員を募集します

問い合わせ／職員課(内線2214・2216)

一般事務職【2名】

給与／129,600円(月額) 期末・勤勉手当の支給あり
勤務日等／月曜～土曜のうち週4日
8時30分～19時までのうち7.5時間(週30時間)
勤務内容／市民課窓口業務(マイナンバーカード事務全般)

任用期間／12月1日～令和5年3月31日(更新あり)
受験資格／普通自動車運転免許を有する方
申込み／10月3日(月)までに申込書を職員課に持参又は郵送
面接試験日／10月19日(水)～25日(火)のうち1日(予定)

鴻巣市在住、60歳以上、おしごとをお探しの方へ

入会説明会
日程のご案内

9/20(火) 10/20(木) 予約不要

《時間》14:00～ 当センターホームページ「Web入会チャネル」で事前に仮会員登録をされた方は14:30～

場所：鴻巣市中央 29-1 鴻巣市文化センター クレアこうのす
鴻巣市吹上富士見 3-4-2 吹上ワークプラザ

※2か所同時開催。
お近くの会場へお越しください。

説明会当日にご登録ができます

ご希望の方は下記をご持参ください

- ①年会費 3,000 円(初年度は月割)
- ②印鑑 ③本人確認書類(免許証等)
- ④郵便局の記号番号がわかるもの
- ⑤顔写真(縦 3.5 cm × 横 3 cm)



公益社団法人
鴻巣市シルバー人材センター
(鴻巣市関新田 1800 番地 川里農業研修センター内)

TEL048-569-3006

鴻巣市 シルバー



広告



受検は義務です 浄化槽定期水質検査

浄化槽は定期水質検査を年1回受検することが義務付けられています。未受検の場合、保守点検業者に確認し、検査機関に申し込んでください。

検査機関 (一社) 埼玉環境検査研究協会(T331・0804さいたま市北区土呂町1・50・4・☎048・778・8700)

他 ○新たに浄化槽を使用する際は、市HP「浄化槽の維持管理について」を確認し、適切な維持管理をしてください。また、浄化槽の設置、使用開始、使用休止・廃止、管理者の変更等の場合は、環境課への届出が必要です。



○単独処理浄化槽・くみ取り便槽をご使用の方は、合併処理浄化槽への転換をご検討ください。公共下水道・農業集落排水の地区内は、それぞれへの接続をご検討ください。

問 環境課廃棄物・リサイクル担当 (内線3128)

没後33年記念展 須田剋太

～画伯が描く花と人と仏たち～

とき／10月1日(土)～8日(日)

10時～17時(8日は16時まで)

ところ／吹上生涯学習センター

入場料／無料

問い合わせ／生涯学習課文化・文化財担当(内線3340)

年金生活者支援給付金のお知らせを送付

年金生活者支援給付金は、公的年金の収入等が一定額以下の方を支援するために、年金に上乗せして支給されるものです。

基礎年金受給者で、新たに給付要件に該当する方には、日本年金機構より9月初旬からお知らせが届きますので、同封のはがき(請求書)を提出してください。

問 専用ダイヤル(☎0570・05・4092・ナビダイヤル)又は大宮年金事務所(☎048・652・3369)

難病患者手当受給資格の更新

市内在住の県指定難病医療受給者証等をお持ちの方に、月額1,000円の手当を支給します。新しい受給者証等が届いた方は、更新手続きをしてください。

申・問 障がい福祉課障がい福祉担当(内線2678・2617)・吹上支所福祉グループ(☎548・1213)・川里支所福祉グループ(☎569・1111)

特別障害者手当等受給者支援給付金を支給

対 8月分の特別障害者手当、障害児福祉手当、経過的福祉手当、在宅重度心身障害者手当のいずれかを受給できる方 ※市民税課税等で支給停止になっている方は対象外

支給日 9月下旬

支給額 1人5万円

問 障がい福祉課障がい福祉担当(内線2678)

ご存知ですか 行政相談週間

10月17日(月)～23日(日)は行政相談週間です。

多くの方に行政相談制度を利用していたため、全国で行事が実施されており、本市では次のとおり特設相談所を開設します。

時 10月17日(月) 10時～12時
所 市役所1001会議室
問 やさしさ支援課(内線3420)

10月は不正軽油撲滅対策強化月間

不正軽油とは、軽油引取税の脱税を目的として、軽油に灯油や重油などを混ぜた燃料や、自動車の燃料として使用される灯油や重油のことをいいます。

「黒煙など通常とは異なる排気ガスを出して走行していた」等、不正軽油に関する情報をお持ちの方はご連絡ください。

問 県税務課(☎048・830・2658)

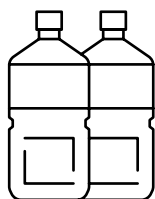
市民文化祭「作品展」 一般作品募集中止

今年度の市民文化祭「作品展」は、一般作品の募集は行わず、市文化団体連合会所属団体と県展入選作品のみ展示します。

問 生涯学習課文化・文化財担当(内線3340)

? 今すぐ知りたい防災クイズ

飲料水について、大人1人が1日に必要な量は何リットルでしょうか?



答えはP26の欄外

災害に備えて、日頃から家庭で備蓄しておくことが大切です。最低でも3日分の食料や飲料水など生活に必要なものを準備しておきましょう(推奨は7日分)。

商工会女性部40周年記念講演 SDGs!異文化コミュニケーション

時 11月9日(水) 14時～
所 ここのすしネマ
定 60名(先着順)
講師 鳥飼玖美子さん(立教大学名誉教授)

費 500円
他 講師著書をプレゼント
申・問 10月20日(木)までに市商工会女性部(☎541・1008)

アグリ倶楽部会員募集 加入申込金 1,000円(税込)で大きな特典

入会・お問い合わせは、むさしのホール鴻巣又はJAさいたま(鴻巣・北本管内)各支店まで

JA葬祭 むさしのホール鴻巣へおまかせください。

地域密着のJAでは一般葬から家族葬まで明瞭・安心なご葬儀を提供しております。

JA葬祭 むさしの村

☎0120-412-398

JAさいたま / JA葬祭むさしの村 検索

24時間
365日
対応

安置室
完備

段差の少ない
バリアフリー

事前相談
無料



市役所新館・本庁舎
所在地 中央1-1-1
電話 5411-1321

**市などからの
お知らせ**

**親サロンの
きまままにおしゃべり会**

子育て中の悩みなど、保育士と気まままにおしゃべりしませんか。

時 10月6日(木) 10時~11時30分

所 総合福祉センター

対 未就学児の保護者

定 5人程度(先着順)

他 お子さんは「子育てサロン」に参加できます

申・問 9月20日(火) 8時30分以降

に電話・FAX・HPからメールで

社会福祉協議会(☎597・210

0・FAX597・2102)

0・FAX597・2102)

**試行的運用実施
プレ・アライバルコール**

救急車到着前に情報収集を行うこ

とを「プレ・アライバルコール」と

いいます。救急車での搬送時間を短

縮するために、119番通報後、救

急隊員から通報者や関係者に折り返

し電話連絡をする場合があります。

実施期間 10月1日(土)~令和5年

3月31日(金)

問 県央広域消防本部救急課(☎5

97・2119)

**応急手当講習
(普通救命講習Ⅰ)**

時 10月16日(日) 9時30分~12時30分

所 埼玉県央広域消防本部

対 鴻巣・桶川・北本市に在住又は

在勤で中学生以上の方(再受講可)

定 15人(先着順)

内 AEDを用いた心肺蘇生法(成

人、大出血時の止血方法

費 無料

持 筆記用具

他 WEB講習もあります(スマー

トフォン等の画面提示で最初の1時

間免除)。人工呼吸等の一部実施しな

い項目があります。

申・問 10月9日(日) までに直接又

は電話で北本東分署(☎048・5

93・0119)

93・0119)

93・0119)

93・0119)

93・0119)

93・0119)

93・0119)

93・0119)

93・0119)

93・0119)

93・0119)

93・0119)

93・0119)

93・0119)

93・0119)

93・0119)

93・0119)

93・0119)

93・0119)

93・0119)

93・0119)

**桶川市環境影響調査計画
書の縦覧及び説明会**

桶川都市計画事業(仮称)桶川北本

IC周辺東部地区土地地区画整理事業

にあたり、縦覧及び説明会を実施し

ます。

縦覧 9月16日(金)~10月17日(月)

期間 9月16日(金)~10月17日(月)

縦覧場所 環境課 ※県・桶川市の

HPにも掲載しています

説明会 9月30日(金) 15時~

所 あたご公民館

他 別日でも開催あり。日程は桶川

市HPをご覧ください

意見書の提出 10月31日(月・必着)

提出方法・問 10月31日(月・必着)

までに、縦覧場所に備えの意見書に

必要事項を記入し、持参・郵送・F

AXで桶川市役所都市計画課企業立

地支援係(〒363・8501 桶川

市泉1・3・28・☎048・788

・4950・FAX048・788

・9866)

・9866)

・9866)

・9866)

・9866)

・9866)

・9866)

・9866)

・9866)

・9866)

・9866)

・9866)

・9866)

・9866)

・9866)

・9866)

宝くじ
NEW 宝くじ
Quick One
クイックワン
いつでも買える。秒で結果で。今すぐ会員登録! ▶

お問い合わせ先 宝くじコールセンター
TEL 0570-01-1192 (ナビダイヤル 有料)
TEL 011-330-0777 (有料)

秋の「ひまわり畑」を楽しもう

夏のイメージの強いひまわりですが、花のオアシスでは9月下旬から10月上旬に見頃を迎えます。

今年は、ダンシングサンとコンサートベルという品種を新たにに加え、5種類・約47,000本のひまわりを栽培しています。

※開花状況は鴻巣市HPから▶

ところ/花のオアシス(市民農園(寺谷736)隣)

入園料/無料

駐車場/有(約50台)

問い合わせ/花のオアシス推進運営協議会事務局(商工観光課内 内線3103・3104)



「人間ドックのご案内」

第1・3・5土曜日も実施します

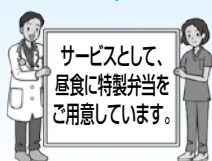
年に1度はカラダのチェックを!!
定期的な受診をおすすめします。

【料金】一般基本コース
1日(日帰り) 66,000円

※契約健康保険組合等からの補助がある場合は、コース及び金額が変わります。料金等の詳細はお問い合わせ下さい。

【ご予約・お問い合わせ先】

電話又は健康管理センター窓口で2か月前(月末)までのご予約をお受けしております。



【オプション検査も多数ご用意しております】

胃カメラ	3,300円	頭部MRI/MRA	22,000円
胸部CT	11,000円	頸動脈エコー	6,050円
婦人科検診	7,700円	マンモグラフィー	4,950円

☎048-593-1227(直通)・☎048-593-1212(代表) 北本市荒井6-100

月~金曜日10:00~16:00、土曜日10:00~12:00(第1・3・5のみ) ※第2・4土曜日、日曜日・祝日は休診



鴻巣市バドミントン連盟 市民バドミントン大会

時 10月16日(日) 受付18時45分～
所 コスモスアリーナふきあげ
対 市内在住・在勤・在学の方及び市内の団体で活動されている方
内 男女別ダブルスの個人戦
費 1人1,000円(保険料等)
申・問 9月16日(金)～10月1日(土)に連盟HP掲載の申込書に必要事項を記入しメールで高橋さん(kounosubad@gmail.com)

鴻巣市バドミントン連盟 初心者バドミントン教室

時 11月5日～12月24日の毎週土曜日13時30分～16時(全8回)
所 コスモスアリーナふきあげ
対 市内在住・在勤で18歳以上の方
定 20人程度
費 3,000円
申 10月28日(金)までに氏名・年齢・住所・電話番号を記入し、メールで西田さん(tukiagebad@gmail.com)※メールの件名は「バド教室」としてください
問 西田さん(☎548・8506)

秋のノルディックウォーキング体験会

時 10月15日(土)10時～12時(受付9時30分～)
所 コスモスアリーナふきあげ
対 市内在住・在勤・在学で身長130cm以上の方(小学生以下は保護者同伴)
定 40人(先着順)
費 無料
申 9月22日(木)～10月7日(金)に総合体育館又はコスモスアリーナふきあげに直接又は電話
問 スポーツ課すこやか運動応援担当(内線3382)

参加しようオクトーバーラン&ウォーク2022

(二財)アールビーズスポーツ財団が主催するイベントで、10月から1か月間のウォーキングの累計歩数、ランニングの累計走行距離をスマホアプリを使って測定し、全国の自治体で競い合います。
参加方法 ○ウォーキングの部はスマホアプリ「スポーツタウン Walker」をダウンロードし、会員登録後に居住区域を入力 ○ランニングの部はスマホアプリ「TATTA」をダウンロードし、会員登録後にアプリ内のイベントページから参加申込み
参加費 無料
他 県コバトン健康マイレージ(新規登録者限定)と本企画の参加者の中から抽選で賞品が当たります
問 スポーツ課すこやか運動応援担当(内線3383・3382)・(株)アールビーズ内大会事務局(メール october@runers.co.jp)

あなたの身近にも犯罪が

令和4年7月中旬～8月中旬

分類	件数	発生場所
窃盗(非侵入盗)	1	郷地
器物損壊	1	滝馬室
住居侵入	2	赤城、吹上富士見1丁目
窃盗(忍び込み)	1	小松4丁目
窃盗(オートバイ盗)	1	下忍

分類	件数	発生場所
窃盗未遂(侵入窃盗)	1	広田
窃盗(車上ねらい)	1	人形4丁目
窃盗(工事場ねらい)	2	箕田、八幡田
窃盗(事務所荒し)	1	下忍

この情報は、鴻巣警察署・鴻巣地区防犯協会発行の警戒情報によるものです。
問い合わせ/自治振興課防犯・交通担当(内線3115)

鴻巣市 LINE 公式アカウント

友だち募集中

鴻巣市の最新情報を配信しています!



問い合わせ/秘書課(内線2013)

埼玉県コバトン健康マイレージアプリ参加者限定

対象施設に行ったらポイントをゲットしよう

市内10か所の施設にあるQRコードを読み取ると、1施設で200ポイント取得できます。

対象施設 ○総合体育館 ○かわさとグラウンドゴルフ場 ○川里農業研修センター
○陸上競技場 ○上谷総合公園・フラワースタジアム ○上谷総合公園東側管理棟事務所
○吹上パークゴルフ場 ○コスモスアリーナふきあげ ○赤見台近隣公園
○北新宿生涯学習センター

注意事項 アプリの位置情報を許可した状態で読み取ってください

問い合わせ /スポーツ課すこやか運動応援担当(内線3383)

秋の青空市

9月19日 月・祝

【時間】10:00～15:00

※感染状況により、中止とさせて頂く場合もございます。

彼岸花販売

◎墓地用
◎仏壇用

400円～

人形・ぬいぐるみ供養



ガラス類・不燃物はご遠慮ください。

きららテラス ダイリン鴻巣会館 相談ルーム



【埼玉県鴻巣市下忍3326-1】

○カーナビ入力の際は上記住所をお入れください。

ダイリン

0120-56-3006

24時間受付 <https://dairininc.co.jp/>

ダイリン鴻巣会館 検索

友引事前相談会開催

日程 9/20(火) 10/1(土) 7(金) 13(木)

【時間】10:00～15:00 《友引以外でもご見学、ご相談は行えますので事前にご連絡ください》





図央手打そばクラブ
あなたにも打てるやさしいそば打ち！

時 9月24日、10月1・15・29日
(土) 9時～15時

所 吹上生涯学習センター
18歳以上の方

定 10人

内 手打ちそばの打ち方(初心者・経験者問わず)

費 1,500円
三角巾、タオル3枚程度、室内靴、エプロン、マスク

申・問 樋口さん(☎090・3348・6098)

水彩画クラブ花みずき
水彩画作品展

時 9月24日(土)～28日(水) 10時～16時

所 クレアこのす展示コーナー
三木さん(☎596・6815)

鴻巣市日中友好協会
第3回東洋医学セミナー

時 9月25日(日) 14時～16時
所 市民活動センター
30人(先着順)
内 北京香港国際クリニック名誉教授新井白皇氏による講演「人体は奇跡の集まりだ！」
費 700円(資料代・当日集金)

申・問 協会HP又は電話で白田さん(☎596・5373)

埼玉青年司法書士協議会
養育費相談会

時 9月25日(日) 10時～16時

内 全国青年司法書士協議会と共催で、電話相談会を開催します。

要 無料
秘密厳守します

他 千代間さん(☎048・771・5281)

第18回写真展

時 10月1日(土)～5日(水) 9時30分～17時(5日は16時30分まで)

所 クレアこのす展示コーナー
テーマ「かがやき」・その他自由作品

内 佐藤さん(☎596・8410)

なごみ会
カラオケ教室見学会

時 10月6・20日、11月3・17日(木) 10時～12時

所 本町コミュニティセンター
5人

費 無料
金子さん(☎090・2408・7496)

所 花のオアシス
ひまわりの中でコンサート
ハンギングバスケットコンテスト同時開催

費 観覧無料
榎本さん(☎080・9540・3232)

バス研修会

時 10月26日(水) 8時出発

所 陸上競技場駐車場集合
30人(先着順)

内 中条カールデンスの秋バラを鑑賞

費 8,500円(昼食・入場料)

申・問 9月23日(祝・金)以降に電話で榎本さん(☎080・9540・3232)

コスモス卓球クラブ
卓球体験会

時 10月3・17・24・31日(月) 13時～16時

所 コミュニティふれあいセンター
40～80歳の方(初心者歓迎)

内 ラケット(貸出あり)、室内運動靴、飲み物、タオル、マスク

申・問 高橋さん(☎080・1089・7861)

鴻巣太極拳サークル
健康気功体操&太極拳講座

定 各コース10人(先着順)

内 ○15時～16時 気功体操 ○16時～17時 太極拳講座

費 1,500円(参加費・初日集金)

申・問 福田さん(☎090・3594・9590)

行政書士会鴻巣支部
行政書士相続等無料相談会

時・所 ○10月8日(土) 市民活動センター ○10月9日(日) 北本市文化センター 時間はいずれも10時～16時

内 ○相続・遺言・贈与 ○土地・建物 ○権利・義務 ○法人設立 ○外国人○各種許可申請

申・問 大竹さん(☎090・9849・5844)

鴻巣将棋サークル
このす市民将棋まつり

時 10月10日(祝・月) 受付 9時30分～対局 10時～

所 クレアこのす大会議室

内 ○一般 Aコース(有段者)・Bコース(上級者)・Cコース(中級以下) ○小学生 2子どもコース(初級・中級) ※小学生は無料で段位認定を受けられます

費 一般 1,000円、小学生 500円(保険料・飲み物・参加賞込、当日集金)

他 抽選でプロ棋士による指導あり
申・問 10月2日(日) までに参加コースを指定し、10時～17時に小泉さん(☎541・1304)

受講料・テキスト代 無料

受講者募集！ 技能講習のご案内

養成講習	開催場所	日程	申込締切	内容
お店スタッフ	埼玉県民活動総合センター(伊奈町)	10/12(水) 13(木)	9/28(水)	スーパーマーケット等で仕事をするための知識を習得します。
学童保育補助スタッフ	鴻巣市市民活動センター(鴻巣市)	10/26(水) 27(木)	10/12(水)	学童保育補助業務に必要な知識を習得します。
家事支援スタッフ	RaiBoC Hall(市民会館おみや)(さいたま市)	11/10(木) 11(金)	10/27(木)	家事支援に必要な知識を習得します。

※新型コロナウイルス感染防止対策を講じたく実施します。

〈厚生労働省委託〉高齢者活躍人材確保育成事業
60歳以上の方の就業を応援します！

◇シルバー人材センターへの入会を希望する60歳以上の方
◇シルバー人材センターの会員で次のいずれかに該当する方
●職種の転換を希望する方 ●令和3年度中未就業の方
※県内在住・全日程受講可能な方
【定員】各25名※定員を超える場合は抽選
各日10:00～15:30

ホームページ、もしくは「受講申込書」に必要事項をご記入のうえ、**FAX**または**郵送**でお申込みください。申込書は、ハローワーク、市町村の窓口、シルバー人材センター、図書館、県民活動総合センター等にあります。

TEL 048-728-7841 FAX 048-728-2130

埼玉県シルバー連合

検索

お問い合わせ
平日8:30～17:00

公益財団法人 いきいき埼玉
(埼玉県シルバー人材センター連合)

〒362-0812 伊奈町内宿台6-26
埼玉県民活動総合センター内



バルーンアート夢ふうせん ボランティア初心者講座

時 10月13・20日(木) 10時～11時30分(全2回)

所 社会福祉協議会

定 10人(先着順)

費 3000円(風船・資料代、当日集金)

持 大きめの袋、筆記用具

申・問 10月5日(水)までに電話で福田さん(☎090・5311・7449)

楽写おいねづか 第10回写真展

時 10月14日(金)～17日(月)9時～17時(17日は15時まで)

所 クレアここのす展示コーナー

対 市内又は近隣市在住の方

内 動きある風景・その他自由作品

問 関根さん(☎542・8377)

鴻巣よみかぜの会 子どもたちにお話を語りませんか

時 10月14日、11月11・18日(金)10時～12時

所 鴻巣中央図書館

定 15人(先着順)

内 お話の講座及び実習

費 無料

持 筆記用具

申・問 10月2日(日)までに氏名・電話番号を電話又はFAXで伊藤さん(☎・FAX597・2168)

あぜみちの会 水彩画展

時 10月20日(木)～23日(日)9時～17時

所 クレアここのす展示コーナー

問 島田さん(☎542・3015)

ワンワンパトロール

宮前本田芋会

ふれあい炭火焼芋バトン

時 10月23日(日)9時～12時

所 鴻巣コスモス花壇(関東工業自動車大学校隣)

定 180人(先着順)

内 児童や高齢者の交通事故や犯罪防止対策の実施

費 無料

持 手ぬぐい

他 申込み後、10月2日(日)13時～16時に宮前本田集会所で保険加入手続きをしてください

申・問 9月25日(日)までに山崎さん(☎090・1859・4900)

社会保険労務士

「障害年金書き方教室」

時・内 10月23日(日)○障害年金申請書の書き方14時～15時30分

○個別相談15時30分～16時

所 クレアここのす中会議室2

費 無料

申・問 電話又はFAXで渡部さん(☎04・2949・1507・FAX04・2947・4015)

鴻巣郷土史会

視察研修参加者募集

時 11月2日(水)8時出発

定 若干名

内 旧武蔵国一の宮、府中歴史館、国府館と家康御殿、武蔵国分寺・同資料館、深大寺等

費 6,500円(昼食含む)

申・問 10月5日までに波田野さん(☎・FAX542・7905)

旧笠原小学校跡地活用実行委員会

学校まるごとマーケット

出店者や出演者等を募集します。

時 11月23日(祝・水)10時～14時

所 旧笠原小学校

対 市内在住・在勤・在学の方

定・内 ○出店20組(リユース品を含む物販・ワークショップなど)

○公演5組(音楽・ダンスなど)

○展示5組(写真・アートクラフト作品など) ○キッチンカー10台

費 無料

申 10月5日(水)までに笠原公民館窓口又はQR

コードから申請

問 梶山さん(kasayou1613@gmail.com)

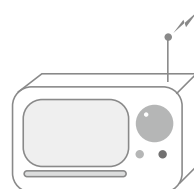


ラジオ広報こうのす

(フラワーラジオ・FM76.7MHz)

市政のホットな情報を発信中です。

◎平 日	8:30
	12:30
	17:30
◎土・日	10:20
	11:50
	15:50



鴻巣市地域情報ポータルサイト



<https://kounosu-portal.jp/>

市内のイベントや飲食店の情報など、旬な情報をお届けする官民連携の地域情報ポータルサイトです。パソコン・スマートフォンからアクセスしてね！



読み取り用QRコード

◆会計・税務に関する相談 ◆相続税に関する相談・申告

◆確定申告書の作成 ◆税務調査の立会

税金や経理のことのご相談は…

小林保広税理士事務所

税理士 小林 保広(関東信越税理士会会員)

〒365-0075 埼玉県鴻巣市宮地4-12-5

☎048-507-7676

E-mail: kobayasu0924@gmail.com

受付時間

平日9:00～17:00

<https://account-office5884.jimdofree.com>

税理士小林保広

検索

家族葬は

鴻巣駅前 鴻巣セレモホール

へお任せください

年中無休 安心の24時間対応
0120-16-5940

鴻巣セレモホール

鴻巣市本町2-1-11

Tel: 048-544-0088

霊安室完備

鴻巣駅徒歩5分

事前相談、受付中！

お葬儀に関するさまざまな「不安」「ご要望」なんでもご相談ください。

セレモの会員制度

さくらさぼーど

多くの割引特典

入会金は1万円のみ

・月々の葬立金など一切必要ありません。

・福祉互助会ご入会の方もお気軽にご相談ください。

必要なものが入った安心の定額プラン《家族葬・一般葬・1日葬・火葬式対応》

セレモ公式 LINE ID: @zsm6749s

公民館・児童センター
催しと講座

中央公民館
鴻巣勤労青少年ホーム

所在地 本町3-12-18
電話 542-8403
FAX 543-8002

スマホ体験講座

時 10月27日(木) 10時～11時30分
対 市内在住・在勤の方
18人
内 初めてのスマートフォン体験
「カメラの使い方を知らう！」
費 無料
申 10月6日(木) 10時に窓口へ

初心者向け花咲く書道講座

時 10月23日(日) 14時～16時
内 季節ごとの花をモチーフに想いを詰め込んで書道で表現する
対 市内在住・在勤の方
費 1,200円(教材レンタル料)
8人
申 9月25日(日) 9時30分に参加費を添えて窓口へ



寝ころも体操講座

時 10月17・24・31日(月) 10時30～11時30分
内 ごろごろ転がりがながら楽な姿勢を手に入れましょう
対 市内在住・在勤の方
費 無料
申 9月26日(月) 9時30分に窓口へ

女性のための健康づくり
栄養講座

時 10月12・19日(水) 13時30分～15時(全2回)
対 市内在住・在勤・在学で15歳以上の方
20人
内 身体の中から美しく健康になるためのポイントを学び、血管年齢測定・骨の健康チェック・自律神経測定を実施
費 無料
申 9月28日(水) 13時30分に窓口へ

セルフネイル講座

時 10月14・21・28日(金) 10時～11時30分(全3回)
対 市内在住・在勤・在学で15歳以上の方
12人
内 セルフネイルを楽しみましょう
費 無料
申 9月30日(金) 10時に窓口へ

鴻巣児童センター

所在地 本町3-12-24
電話・FAX 541-0442

みんなであそぼ(子育てサロン)ミニ運動会

時 10月12日(水) 10時30分～11時30分
対 未就学児と保護者
親子で運動会を楽しもう
10組(先着順)
費 無料
申 当日

ハロウィン・ハロウィンのWITH
ひなっぴクラブ

時 10月18日(火) 10時～
対 未就学児と保護者
30人(先着順)
内 仮装してハロウィンのゲームや工作を楽しもう
費 無料
申 当日

ハロウィンパーティ

時 10月29日(土) 9時～
対 18歳までの児童(未就学児は保護者同伴)
30人(先着順)
内 仮装してハロウィンのゲームや工作を楽しもう
費 無料
申 当日

企業・お店の宣伝にご活用ください！

広報かがやき
有料広告を募集中

料金／1枠15,000円より(1か月)
※12か月分一括で申込みいただくと、1か月分割引となります
詳細は市ホームページをご覧ください
問い合わせ／秘書課(内線2013)

企業・お店の宣伝にご活用ください！

市ホームページバナー
有料広告を募集中

1枠1か月あたり10,000円×3月末までの掲載月数(一括払)
トップページのアクセス数 令和3年度月平均約91,800件
※詳細は市ホームページをご覧ください
問い合わせ／秘書課(内線2013)

ニチエー塗装

外壁塗装 職人 に 直接
各種リフォーム お任せください！

外壁・屋根塗装

●完全自社施工 ●見積無料

建設埼玉組合加入
0120-137-156
〒363-0025 桶川市下日出谷943-228

広告

是非ご相談ください(初回の相談料は無料です)

知的障害、発達障害、強迫性障害、統合失調症その他精神疾患の方、脳梗塞の後遺症のある方、慢性腎不全により透析を受けている方、糖尿病による網膜症の方、感音性難聴の方、その他の疾患で治療中の方は障害年金の請求がでる可能性があります。遺族年金、未支給年金、老齢年金等請求のご相談、請求代行も致します。
在留資格変更許可申請等代行致します。

恩田社会保険労務士事務所 恩田行政書士事務所
埼玉会所属 社会保険労務士 恩田 淳子
行政書士・申請取次行政書士 080-9308-2614
【受付時間】10時～19時(土曜日、日曜日、祝祭日対応致します)
〒365-0041 鴻巣市小松4-10-12 E-mail: ondajunko@gmail.com

広告

ゴミの処分に困ったら？

何もしなくて大丈夫

スタッフが全部片づけます
遺品整理・生前整理・不用品回収

リサイクルイズミ
0120-961-919
「鴻巣市・吉見町・行田市」市役所許可業者
リサイクルイズミ鴻巣市 検索 株式会社イズミ
https://gyoda-recycle.com/ 行田市埼玉 4173-2

広告



**田間宮 生涯学習センター
児童センター**

【所在地】 登戸149
【電話】 596-0137
【FAX】 597-2531

**もつと健鴻に！
快活エクササイズ③**

時 10月6～27日の毎週木曜日
13時30分～15時(全4回)

対 市内在住・在勤・在学の方
20人

内 誰でも実践できる体操で健康に
費 無料

ビーズのマスクコード作り

時 10月12日(水) 10時～12時

対 市内在住・在勤・在学の方
12人

費 1,000円(材料費)
申 9月28日(水) 10時に参加費を
添えて窓口へ

革のスマホケース作り

時 10月18・25日(火) 13時30分～
16時(全2回)

対 市内在住・在勤・在学の方
16人

費 1,500円(材料費)
申 10月4日(火) 13時30分に参加
費を添えて窓口へ

0～3歳歯磨き教室

時 10月18日(火) 10時30分～11時
30分

対 市内在住の0～3歳児と保護者
8組

内 パネルシアター、歯磨き指導など
費 無料

申 10月4日(火) 10時30分に窓口へ

クラフトテープで小物入れを作ろう

時 10月28日・11月4日(金) 13時
30分～15時30分(全2回)

対 市内在住・在勤・在学の方
15人

費 450円(材料費)
申 10月14日(金) 13時30分に参加
費を添えて窓口へ

英語でハロウィンクッキー

時 10月29日(土) 10時～12時

対 市内在住の小学生
10人

内 英語でクッキー作りを楽しもう
費 500円(材料費)
申 10月15日(土) 10時に参加費を
添えて窓口へ

**あたご 公民館
児童センター**

【所在地】 原馬室3460-1
【電話】 543-2665
【FAX】 543-2653

**あたご公民館・児童セン
ターまつり**

時 10月22・23日(土・日) 9時～15
時

内 絵画・書・華道・手工芸等の作
品発表、音楽・ダンス等の芸能発表、
手工芸の体験コーナー及び販売等

囲碁・将棋交流会

時 9月30日(金) 9時～12時

対 市内在住・在勤の方
30人

費 無料
申 当日

ご厚意ありがとうございます



【一般財源へ】

☐ KBN研究会より

現金4,020円

【スポーツイベントへ】

☐ 丸真株式会社より

タオル類768枚

**箕田 公民館
児童センター**

【所在地】 稲荷町26-32
【電話】 596-0602
【FAX】 596-6267

**箕田公民館・児童セン
ターまつり**

時 10月29・30日(土・日) 9時30
～15時

内 サークルの作品展や芸能発表・
焼菓子とパン販売・みだ縁日・昔あ
そび・バルーンアート・子どもの部
屋等

**理学療法士が教える
膝の痛みの解消法と腰痛
肩こり体操**

時 10月29日(土) 13時30分～14時
30分

対 市内在住・在学・在勤の方
15人

費 無料
申 10月15日(土) 9時30分に窓口へ

声の広報

目の不自由な方のために

市内ボランティアグループでは目の不自由な方のために「広報こうのすかがやき」の音訳CDを作成し貸し出しています。ご利用ください。

【問】 市ボランティアセンター
電話 597-2100
FAX 597-2102

まずはお気軽にお電話ください
◎交通事故 ◎相続 ◎離婚 ◎借金など
受付時間 平日10時～17時 ☎048-775-3557
藤木・根岸総合法律事務所
埼玉弁護士会所属 弁護士 藤木孝男・根岸 遼
上尾市上町2-1-34 GPビル5階
上尾駅徒歩7分/駐車場完備
詳しくはWebへ

やね・かべ 雨どい 専門工事店
雨漏りで困っている方。
板金工事専門店に
お任せください！
住宅 物置 倉庫 工場 ガレージなどの
リフォーム改修お任せください。
0120-579-706
鴻巣市天神4-5-67
武井板金 武井板金 検索

ご相談・お見積無料
便利屋トータルサービス鴻巣店
●剪定・伐採・抜根 ●不用品回収・各種解体
●住まいの修理 ●ハウスクリーニング
●アミド・障子・襖 ●引越・荷物運び
●室内の簡易作業 ●家具移動・組立
まずはお気軽にお電話ください。(7:00～19:00)
TEL 048(538)7874
TEL 080(5058)2635
鴻巣市原馬室422-6(担当 くぼた)

公民館・児童センター 催しと講座

笠原 公民館 児童センター

【所在地】 笠原791-1
【電話】 541-0261
【FAX】 541-0271

子ども将棋教室

時 10月15日～11月5日の毎週土曜
日 10時～11時30分(全4回)
対 市内在住の小中学生
定 12人
内 駒の動かし方など初歩から将棋
を学び、最後に対局を楽しむ
費 無料
申 10月1日(土) 10時に窓口へ

地産地消! 子どもクッキング教室

時 10月8日(土) 9時30分～12時
30分
対 市内在住の小中学生
定 12人
内 地元鴻巣市産の食材を使ったデ
ザート作り(くりのタルト・アップ
ルパイ・いもようかん)
費 500円
申 9月24日
(土) 10時に参
加費を添えて
窓口へ



おやこ3B体操教室

時 10月4日(火) 10時～11時30分
対 市内在住の乳幼児と保護者
定 12組24人
費 無料
申 当日

常光 公民館 児童センター

【所在地】 下谷196-1
【電話】 541-22005
【FAX】 541-22016

手作りわくわく編み物教室

時 10月13・27日、11月10・24日
(木) 9時30分～11時30分(全4回)
対 市内在住・在勤の方
定 12人
内 自分だけの手作りのスノードの
作品作り
費 2,800円(材料費)
申 9月22日(木) 9時30分に参加
費を添えて窓口へ

子どもバドミントン教室 (秋)

時 10月8日～11月5日の毎週土曜
日 9時30分～11時30分(全5回)
対 市内在住の小学3～6年生
定 16人
費 無料
申 9月24日(土) 9時30分に窓口へ

常光公民館・児童センターまつり 展示作品を募集

時 12月3・4日(土・日) 9時～15時

募集作品 写真・書・華道・手工芸

等ですぐに展示できるもの ※1人
2点以内で、大きさ1.2m×1.8m以内
他 搬入・搬出を指定日時に各自で
行ってください
申 10月2日(日)までに、常光公
民館に備えの申込用紙に必要事項を
記入して窓口へ

おやこヨガ秋

時 10月18日(火) 10時30分～11時
30分
対 市内在住の未就学児と保護者
定 5組
費 無料
申 10月4日(火) 10時30分に窓口へ

モバイルプラネタリウム

時 10月14・21日(金) 16時～
18時
対 市内在住の小学生以下のお子さ
ら(未就学児は保護者同伴)
定 各回10人程度(先着順)
費 無料
申 当日

吹上 生涯学習センター 児童センター

【所在地】 吹上富士見1-1-1
【電話】 548-4726
【FAX】 549-2480

手形・足形アート教室

時 10月24日(月) 10時～11時30分
対 市内在住の3歳未満の乳幼児と
保護者
定 8組

内 お子さんの手 形・足形を元に絵 画を作成する

費 600円(材
料費)
申 10月3日(月)
10時に参加費を添えて窓口へ



紙芝居

時 10月13日(木) 15時30分～16時
対 市内在住の未就学児と保護者
定 6組
費 無料
申 当日

北新宿 生涯学習センター 児童センター

【所在地】 北新宿94-3
【電話】 501-6022
【FAX】 501-6023

あかちゃんおはなし会

時 9月22日(木) 10時30分～11時
対 市内在住の乳幼児と保護者
定 7組(先着順)
内 絵本の読み聞かせや手遊び
費 無料
申 当日

手編み教室

時 11月1・15・29日、12月6・20
日(火) 9時30分～11時30分(全5回)
対 市内在住・在勤の方
定 10人
内 斜め編みのベストを編む
費 3,000円(材料費)
申 10月4日(火) 9時30分に参加
費を添えて窓口へ

北本みなみ幼稚園・みなみ絵本のこども園

☆合同園庭開放☆

場所: 北本みなみ幼稚園 園庭
日程: 10/5(水)・10/15(土)
時間: 10:30～12:00
※お申し込みはいりません。

☆北本みなみ幼稚園入園説明会☆

場所: 北本みなみ幼稚園
日程: 9/14(水)・10/12(水)※両日同じ内容です。
時間: 10:00～11:30
※北本みなみ幼稚園にお電話にてお申し込みください。

学校法人 柳瀬学園
北本みなみ幼稚園 ☎048-591-2280

さいたま市静脈瘤クリニック
川口駅東口より徒歩2分 ☎048-229-5056
休診日 水・日・祝
診察時間 9～12時・13～17時
川口市栄町3-8-18
風月栄町ビル2階
2F 202号室
女性医師による診察
血管の
だるさ コブ
こむら返り
むくみ
※予約優先※
HPはこちら

草刈り お庭と庭木のお手入れ、人工芝 広告
お庭のトミー
- Oniwa no Tommy -
お庭の何でもご相談ください ご相談・見積無料
大変な草刈り致します ¥550～
庭木のお手入れ致します ¥1,000～
防草対策も致します ¥3,000～
ご連絡は携帯まで
☎090-2493-1865 担当: 富田
事業所 埼玉県岡本市西8-7-15 ☎03-6206-0630



川里 生涯学習センター 児童センター

【所在地】 広田3141-11
【電話】 501-71122
【FAX】 569-11184

腰痛・ひざ痛、肩こり対策 セルフコンディショニング で整えよう！

対時 10月6日(木) 10時～12時
内定 市内在住・在勤・在学の方
12人
内費 ケア&ストレッチを学ぶ
無料
申 9月22日(木) 10時に窓口へ

はじめての食品サンプル 教室

対時 10月18日(火) 10時～12時
内定 市内在住・在勤の方
12人
内費 炊き込みご飯とおにぎりのマグ
ネットを2個作る
1,000円(材料費)
申 9月27日(火) 10時に参加費を
添えて窓口へ



おはなしのへや

対時 10月5・19日(水) 10時30分～
11時
内定 市内在住の乳幼児と保護者
各10組
内費 図書コーナーで、本や紙芝居の
読み聞かせ
無料
申 当日

コミュニティセンター 催しと講座

本町コミュニティセンター
【所在地】 本町7-3-26
【電話・FAX】 543-11031

いやしのハンドマッサージ

対時 10月13日(木)、11月10日(木)
11時～12時
内定 血液やリンパの流れを促すマッ
サージ
持 ハンドタオル
定 各16人
内費 500円
申 直接又は電話

スタート！JAZZダンス

対時 10月6日～11月24日の毎週木曜
日20時～21時 ※祝日を除く
内定 主に初心者の方
持 基礎を学び音楽に乗せて踊る
動きやすい服装、室内シューズ、
タオル、飲み物
定 各20人
内費 1,200円
申 直接又は電話

「コミュニティふれあいセンター」

【所在地】 登戸449
【電話・FAX】 596-3322

ぽっこりお腹解消 初心者ピラティス&スト レッチ

対時 10月13・27日(木) 11時～12時
内定 初心者歓迎
各10人
持 1,000円
ヨガマット・フェイスタオル・
飲み物
申 直接又は電話

K-POPダンス

対時 9月26日～10月31日の毎週月曜
日19時～20時 ※祝日を除く
内定 小学生以上(子どもは親と離れ
てレッスンできる方)
各15人
持 1,000円
申 直接又は電話

青少年育成事業 卓球子ども開放日

対時 10月1日～30日毎週土・日曜日
16時～19時
内定 中学生以下の子どもと保護者
持 無料
申 不要

子育てサロン



サロン	とき	児童センター
おひさま広場	9月27日(火) 10時30分～12時	吹上 ☎548-4726
pooh	10月6日(木) 10時～11時	あたご ☎543-2665
ほっとたいむ	10月7日・21日(金) 10時～12時	田間宮 ☎596-0137
にこにこほっぺ	10月18日(火) 10時～12時	常光 ☎541-2005
川里ひなちゃん	10月19日(水) 10時～11時30分	川里 ☎501-7122
のびのび広場	10月20日(木) 10時30分～12時	北新宿 ☎501-6022
ひよこちゃん	10月28日(金) 10時～11時30分	笠原 ☎541-0261
子どもの部屋	10月29日(土) 10時～11時30分	箕田 ☎596-0602

定員/会場により異なる 内容/手遊び・読み聞かせ・リトミック等
費用/無料 申込み/当日 問い合わせ/各児童センター

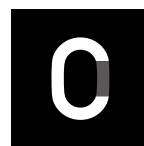


市のお知らせや防災情報などをご家庭のテレビで！ テレ玉(テレビ埼玉)のデータ放送をご活用ください



本市のデータ放送を見るには

- ①テレビのチャンネルをテレ玉(地デジ3ch)に合わせる
- ②リモコンの「d」ボタンを押す
- ③画面左下の一覧から「鴻巣市からのお知らせ」を選び、リモコンの「決定」ボタンを押す



伝える・伝わる支援の専門集団

株式会社アサヒコミュニケーションズ [アサコミ] 検索
埼玉県鴻巣市本町4-3-23 Tel.048-541-5152 www.asahi-com.net

広告





◀講師の話に
耳を傾ける
参加者



▲オリジナルピザ作りの様子

移住セミナーを開催しました ～先輩パパママと考える鴻巣の暮らし・子育て～

8月6日、鴻巣市にぎわい交流館「にこのす」において、子どもの居場所づくりや地域活動で活躍するNPO法人の代表2人を講師に迎え、移住セミナーを開催しました。

市内外から4組11人が参加し、鴻巣市産の野菜をたっぷり使ったピザ作りの後は、講師からの子育てアドバイスや移住体験談、地域との関わり方などの話に耳を傾けていました。

参加者は、「手作りピザが美味しかったです!」「大変有意義な時間を過ごせました」と笑顔で話してくれました。

健康長寿優秀市町村表彰で優秀賞を受賞

8月23日、令和3年度に健康長寿に関する優秀な取組を行った市町村を表彰する、令和4年度健康長寿優秀市町村表彰式が県民健康センター大ホールにおいて行われました。

本市は、健康づくり事業に多くの市民が参加したことや感染症対策を徹底して展開したこと等が高く評価され、優秀賞を受賞しました。

これからも、健康の保持・増進、体力の向上のため、運動を続けていきましょう。



▲大野知事(左)から表彰状を受け取る並木市長(右)

100歳！ ますますお元気で

100歳を迎えられた磯野^{いそのこう}ようさん(大正11年8月生まれ・人形)をお祝いしました。これからもどうぞお元気で!



あなたに夢を。街に 元気を。「宝くじ」



(一財)自治総合センターでは、宝くじの社会貢献広報事業として、宝くじの受託事業収入を財源としたコミュニティ助成事業を実施しています。このたび、中宿自治会が、宝くじの助成金を受けて、祭事用の半纏やテント・空気清浄機・冷蔵庫・パソコン・プロジェクター等を整備しました。

問い合わせ／自治振興課(内線3113)



水辺の生き物観察会

8月6・20日、コウノトリ野生復帰センター「天空の里」周辺の水田で開催した「水辺の生き物観察会」に2日間合わせて14人の子とも達が参加しました。夏の水田には多くの生き物が生息しています。参加者は、虫取り網で捕まえた生き物を図鑑等で調べたり、コウノトリと水辺の生き物の繋がりを天空の里の飼育スタッフから学んだり、夏休みの自然体験・環境学習に楽しく取り組んでいました。



交通規制図

第19回 こうのす花火大会 10月1日(土) 荒天順延10月2日(日)



有料駐車場

開場時間	駐車料金
吉見会場 9時30分	2,000円/1日
糠田無料会場 7時	

駐車料金は大会運営に使用します。花火大会の延期・中止に関わらず駐車料金の払戻しはできませんのでご了承ください。(再入場不可)

お願い

- ①花火大会会場周辺は大幅な交通規制が実施されています。必ず警察官・警備員の指示に従ってください。今年は土手斜面への立ち入り禁止。土手で立ち止まるとの観覧は禁止となります。無料観覧の方は無料観覧会場にて観覧をお願いします。
- ②道路は駐車禁止となっていますので絶対に駐車しないでください。
- ③交通規制の車両通行止め時間は交通状況により変更する場合があります。

問い合わせ／市商工会青年部
 (☎543-1634)

こうのす花火大会ホームページ▶





図書館の催しと講座

■鴻巣中央図書館 (☎541-1075・FAX 541-1019)
■吹上図書館 (☎548-7522・FAX 549-1687)
■川里図書館 (☎569-3030・FAX 569-3031)



川里図書館

■こども映画会

時 10月9日(日)14時～14時50分
対 小学生以下のお子さんと保護者
定 20人(先着順)
内 「森は生きている」(49分)の上映
費 無料 **申** 不要

■親子で楽しむ絵本とわらべうた

時 11月4・11日(金)10時～11時40分(全2回)
対 2歳以下のお子さんと保護者
定 7組 **費** 無料
他 1回のみ参加は要相談
申 10月7日(金)9時30分以降に電話又は窓口へ

■スペシャルおはなし会 トリックオアトリート!

時 10月15日(土)11時～12時
対 小学生以下のお子さん(未就学児は保護者同伴)
定 15人(先着順)
内 ハロウィンに関する絵本の読み聞かせ等
費 無料
申 10月5日(水)9時30分
以降に電話又は窓口へ



にぎわい交流館「にこのす」

(☎541-2901)

■地域歴史講座「歩いて探索! 歩いて健康! 鴻巣よいとこ巡り」

時 ①10月12日(火)9時～12時
②10月19日(火)9時15分～11時30分
所 ①鴻巣駅東口階段下集合
②フラワーセンター集合
定 各回10人(先着順)
内 ①鴻神社・鴻巣宿本陣跡・勝願寺・ひな人形
工房見学等(約3km)
②フラワーセンター・東円寺・パンジー
ハウス・安養寺堰等(約5km)
費 300円(保険料等・当日集金)
申・問 9月22日(木)～10月5日(火)に電話

■親子稲刈り体験

時 10月22日(土)10時～12時30分
※雨天時は23日(日)に順延
所 笠原公民館集合
定 20組(先着順)
内 田んぼでのお米の収穫体験。精米したものを
後日受け取ることができます
費 1,500円(昼食代等・事前集金)
※未就学児無料
申・問 9月24日(土)～
10月14日(金)に電話



吹上図書館

■本の修理講座

時 10月29日(土)13時～14時30分
定 10人(先着順)
内 図書館の本の修理体験
費 無料
申 10月15日(土)9時以降に電話又は窓口へ

鴻巣中央図書館

■図書館寄席

時 10月23日(日)14時～15時30分
所 市民活動センター
定 40人(先着順)
内 落語家 柳家緑也(真打) **費** 無料
申 9月29日(木)9時30分以降に電話又は窓口へ

産業観光館「ひなの里」

(☎540-3333)

■つまみ細工で作る兎のお雛さま

時 10月11・18日(火)9時～11時(全2回)
定 15人(先着順)
内 来年の干支である
ウサギのお雛さま
を作る
費 2,000円(材料費)
申 9月27日(火)10時以
降に電話



花と音楽の館かわさと「花久の里」(☎569-3811)

■手打ちうどん体験教室

時 10月3日(月)10時～12時

定 10人 費 1,000円(材料費・当日集金)

■ハンギングバスケット教室

時 10月16日(日)10時～12時

定 12人 費 3,500円(材料費・当日集金)

■田舎まんじゅう作り体験教室

時 10月17日(月)10時～12時

定 10人 費 700円(材料費・当日集金)

【共通事項】

申 9月21日(水)9時以降に電話又は窓口へ(先着順)

■秋のバラまつり

香りや色が鮮やかな秋バラを、深まりゆく秋とともににお楽しみください。

時 10月15日(土)～23日(日)9時～16時

■ベートーヴェン室内楽曲全曲演奏会(第7回)

～大作曲家の足跡を辿る全21回の旅～

時 10月30日(日)14時開演(開場＝13時30分)

演奏 アルペリ弦楽四重奏団、小川由希子さん(ピアノ)

費 一般＝3,500円 学生＝1,500円

申 電話(随時受付)

このすシネマ映画情報

(☎544-9200)

▼公開中

○アキラとあきら

○DC がんばれ! スーパーペット

○ブレット・トレイン【R15+】

○この子は邪悪【PG-12】

○HIGH&LOW THE WORST X【PG-12】

▼公開予定

9月16日(金) ヘルドッグス【PG-12】

沈黙のパレード

23日(祝・金) 犬も食わねどチャーリーは笑う

30日(金) “それ”がいる森

アイ・アム まきもと

その声のあなたへ

10月7日(金) 君を愛したひとりの僕へ

僕が愛したすべての君へ

七人の秘書 THE MOVIE

午前十時の映画祭12

9月9日(金)～22日(木) ドライビング Miss デイジー

9月23日(祝・金)～10月6日(木) 8 1/2

10月7日(金)～20日(木) 家族の肖像

※公開日は変更する場合があります

10月1日は市民の日!

市民の日記念事業を実施します。詳細は2・3ページをご覧ください。

作って食べて健康に! 食改さんがおすすめする絶品レシピ

監修: 鴻巣市食生活改善推進員協議会

肌の老化予防効果や、むくみ改善効果も!

桜えびで香りよく♪ なすの田楽

材料(4人分)

なす	4個
桜えび	大さじ 1.5
みそ	大さじ 3
すりごま	大さじ 1～1.5
砂糖	大さじ 2
だし汁	大さじ 2
卵黄	1/2 個
揚げ油	適量

1人分 ◎エネルギー200kcal ◎カルシウム87mg
◎食塩相当量1.7g



【作り方】

- ①なすはがくを取り、縦半分に分ける。180度の揚げ油で、皮を下にして素揚げする。
- ②小さい鍋にAを入れ、弱火で煮詰める。滑らかになったら火から下ろし、卵黄を加えてよく混ぜる。
- ③桜えびを30秒ほどレンジにかけ、粗みじんにする。
- ④お皿に①のなすを盛り、②の田楽みそを塗り、桜えびを散らす。

なすの皮にはナスニンをはじめ、抗酸化成分が豊富! 茹でたり煮たり、皮をむいたりすると栄養が逃げてしまうので、油で調理するのがおすすめです。

カロリーが気になる場合は、少量の油をからめて電子レンジでチンしてみてください。



疫病退散

おおとり祭り

問い合わせ／市商工会（☎541-1008）

とき **10月16日(日)** 13時～19時

ところ 中山道の人形～加美（深井2丁目交差点～池元院前）※歩行者天国

オープニング セレモニー・ こうのとりの伝説パレード

とき 13時～14時30分

ところ 鴻神社 → 鴻巣宿おおとり公園

沼田市老神温泉大蛇パレード

とき 14時40分～16時

ところ 歩行者天国内

まとい振りとはしごのり

とき 14時30分～16時10分

ところ 鴻神社 → 武蔵野銀行前

各商店会等イベント

とき 13時～19時

ところ 各商店会及び町内会

街頭パフォーマンス

とき 14時30分～16時20分

ところ 鴻巣宿おおとり公園・田沼米穀店前・
本町コミュニティセンター前

山車お囃子演奏

とき 13時～16時

ところ 町内会（本一町・宮本町・富永町・
元市町・人形町）

※17時30分～18時に鴻巣宿おおとり公園で合同演奏

ひな市

とき 13時～19時 ところ 人形町

内容 フリーマーケット、サンマチャリティー

※県コロナ感染症ガイドラインに沿って開催します。内容等が変更になる場合があります

フラワープレゼントセール

とき **10月14日(金)～16日(日)**

ところ 各参加店で2,000円以上お買い上げいただいた方に、花の小鉢（1鉢）プレゼント



令和 4 年

10 月

廃食油の回収

市役所・両支所・公民館・本町コミュニティセンター・市民センター・コミュニティふれあいセンターで、毎日回収しています！※時間は各施設の開所(館)時間

収集日

ごみと資源物

可燃＝燃やせるごみ

不燃＝燃やせないごみ

ビン・カン＝ビン類・カン類

プラスチック製容器包装（資源）類

資源＝ビン類・カン類・ペットボトル・紙類・布類・衣類

ペット・紙・布・衣＝ペットボトル・紙類・布類・衣類

蛍光管・水銀柱

エリア

鴻巣(東)＝鴻巣地域高崎線東側

吹上(北)＝吹上地域高崎線北側

川里＝川里地域

鴻巣(西)＝鴻巣地域高崎線西側

吹上(南)＝吹上地域高崎線南側

公＝真田・常光・あたご・笠原公民館・田間宮・北新宿生涯学習センター

吹＝吹上生涯学習センター・吹上児童センター

川＝川里生涯学習センター・川里児童センター

高＝高齢者福祉センター（白雲荘・コスモスの家・ひまわり荘）

福＝総合福祉センター・吹上福祉活動センター

ク＝クレアこうのす

体＝総合体育館・陸上競技場・コスモアリーナふきあげ

花＝花久の里

ひ＝ひなの里

農＝川里農業研修センター

に＝にこのす

公(中)＝中央公民館

児＝鴻巣・真田・常光・あたご・笠原・田間宮・北新宿児童センター

コ＝コミュニティセンター

鴻図＝鴻巣中央図書館

吹図＝吹上図書館

川図＝川里図書館

活＝市民活動センター

サ＝市民サービスコーナー

パ＝パスポートセンター

休館日

1 土	★第19回燃えよ！商工会青年部!!このす花火大会
2 日	当番医 (内科)山田ハートクリニック☎540-4180、(外科)坪山整形外科☎548-0052 当番薬局 めぐみ薬局☎540-3355、クオール薬局鎌塚店☎548-8521
3 月	ごみ等 鴻巣(東)＝不燃、鴻巣(西)＝可燃、吹上(北)＝可燃、吹上(南)＝プラスチック容器、川里＝不燃
4 火	★フードドライブ実施日
5 水	ごみ等 鴻巣(東)＝可燃、鴻巣(西)＝不燃、吹上(北)＝プラスチック容器、吹上(南)＝可燃、川里＝可燃
6 木	ごみ等 鴻巣(東)＝資源、鴻巣(西)＝金属、吹上(北)＝ペット・紙・布・衣、吹上(南)＝ビン・カン・金属、川里＝ペット・紙・布・衣
7 金	ごみ等 鴻巣(東)＝可燃、鴻巣(西)＝不燃、吹上(北)＝可燃、吹上(南)＝不燃、川里＝プラスチック容器
8 土	ごみ等 鴻巣(東)＝可燃、鴻巣(西)＝プラスチック容器、吹上(北)＝不燃、吹上(南)＝可燃、川里＝可燃

16 日	当番医 (内科)ふたむら内科クリニック☎540-6635、(外科)小室クリニック☎541-0020 当番薬局 黒沢薬局加美町店☎542-6039、ドラッグセイムス鴻巣薬局☎543-1780
17 月	★おおとり祭り
18 火	ごみ等 鴻巣(東)＝不燃、鴻巣(西)＝可燃、吹上(北)＝可燃、吹上(南)＝プラスチック容器、川里＝不燃
19 水	ごみ等 鴻巣(東)＝可燃、鴻巣(西)＝不燃、吹上(北)＝プラスチック容器、吹上(南)＝可燃、川里＝可燃
20 木	ごみ等 鴻巣(東)＝資源、鴻巣(西)＝金属、蛍光管・水銀柱、吹上(北)＝ペット・紙・布・衣、吹上(南)＝ビン・カン・金属、蛍光管・水銀柱、川里＝ペット・紙・布・衣
21 金	ごみ等 鴻巣(東)＝プラスチック容器、鴻巣(西)＝可燃、吹上(北)＝可燃、吹上(南)＝不燃、川里＝プラスチック容器
22 土	ごみ等 鴻巣(東)＝可燃、鴻巣(西)＝プラスチック容器、吹上(北)＝不燃、吹上(南)＝可燃、川里＝可燃
23 日	★コスモスフェスティバル

KONOSU

広報お知らせ版

9 日	当番医 (内科)斎藤外科胃腸科医院☎541-4345、(外科)鴻北クリニック☎595-3733 当番薬局 アクト薬局☎595-3677
10 月	当番医 (内科)北鴻巣クリニック☎596-1423、(外科)鴻巣外科胃腸科☎543-7770 当番薬局 薬局ティータ北鴻巣店☎595-3688
11 火	ごみ等 鴻巣(東)＝不燃、鴻巣(西)＝可燃、吹上(南)＝プラスチック容器、川里＝不燃
12 水	ごみ等 鴻巣(東)＝可燃、鴻巣(西)＝不燃、吹上(北)＝可燃・プラスチック容器、吹上(南)＝可燃、川里＝可燃
13 木	ごみ等 鴻巣(東)＝金属・蛍光管・水銀柱、鴻巣(西)＝資源、吹上(北)＝ビン・カン・金属・蛍光管・水銀柱、吹上(南)＝ペット・紙・布・衣、川里＝ビン・カン・金属・蛍光管・水銀柱
14 金	ごみ等 鴻巣(東)＝プラスチック容器、鴻巣(西)＝可燃、吹上(北)＝可燃、吹上(南)＝不燃、川里＝プラスチック容器
15 土	ごみ等 鴻巣(東)＝可燃、鴻巣(西)＝プラスチック容器、吹上(北)＝不燃、吹上(南)＝可燃、川里＝可燃

県救急電話相談（大人・小児の相談、医療機関案内） ☎#7119又は048-824-4199（24時間対応）

鴻巣市医師会救急ダイヤル ☎543-9900（24時間対応）

夜間診療所 ☎543-1561

診療時間 9時～正午、13時～17時（診療内容は事前確認）

休日 当番医

当番薬局 開局時間 9時～18時

24 月	ごみ等 鴻巣(東)＝不燃、鴻巣(西)＝可燃、吹上(北)＝可燃、吹上(南)＝プラスチック容器、川里＝不燃
25 火	ごみ等 鴻巣(東)＝可燃、鴻巣(西)＝不燃、吹上(北)＝プラスチック容器、吹上(南)＝可燃、川里＝可燃
26 水	ごみ等 鴻巣(東)＝金属、鴻巣(西)＝資源、吹上(北)＝ビン・カン・金属、吹上(南)＝ペット・紙・布・衣、川里＝ビン・カン・金属
27 木	ごみ等 鴻巣(東)＝プラスチック容器、鴻巣(西)＝可燃、吹上(北)＝可燃、吹上(南)＝不燃、川里＝プラスチック容器
28 金	ごみ等 鴻巣(東)＝可燃、鴻巣(西)＝プラスチック容器、吹上(北)＝不燃、吹上(南)＝可燃、川里＝可燃
29 土	ごみ等 鴻巣(東)＝可燃、鴻巣(西)＝プラスチック容器、吹上(北)＝不燃、吹上(南)＝可燃、川里＝可燃
30 日	当番医 (内科)吹上共立診療所☎548-3865、(外科)はしもと整形・形成外科☎597-1121 当番薬局 チェリー薬局☎597-1075
31 月	ごみ等 鴻巣(東)＝不燃、鴻巣(西)＝可燃、吹上(北)＝可燃、吹上(南)＝プラスチック容器、川里＝不燃

※防災行政無線（10月）の放送時間 「夕焼け小焼け」（全地域）＝17：00

今月の納税

納税は手軽でかんたん口座振替

●市・県民税（第3期） ●国民健康保険税（第4期）

10月31日までに納めましょう。口座振替の方は前日までに残高をご確認ください。

抜き取ってご利用ください。

今後の状況により中止となる場合があります。
マスクの着用及び検温をしてお越しください。

けんこう広場

問い合わせ／市役所代表(☎541-1321)
内線番号を伝えてください

いきいきシニア(介護予防)事業

対象／原則65歳以上 費用／無料 問い合わせ／介護保険課(内線2672)

	と き	と ころ	持ち物・その他
わがまちサロン	ひだまりサロン 10月13・27日(木) 10時～11時30分	本町コミュニティセンター	
	ほっとサロン 10月5・19日(水) 10時～11時30分	市民センター	
	ふれあいサロン 10月14・28日(金) 13時30分～15時	コミュニティふれあいセンター	飲み物・タオル
	あいりすサロン 10月5・19日(水) 10時～11時30分	愛里集	軽体操 おしゃべりタイム 脳トレゲーム 歌の合唱等
	中央サロン 10月7・21日(金) 10時～11時30分	中央公民館	
	吹上サロン 10月12・26日(水) 10時～11時30分	吹上生涯学習センター	

※詳細は、各公共施設に設置の介護予防カレンダーをご覧ください

うんどう教室

費用／無料 申込み／不要 問い合わせ／スポーツ課(内線3382)

うんどう教室	10月4・18日(火)	10時～	鴻巣宿駒子公園	内容／肩こり、膝・腰痛、足のつり、尿もれや体力不足などでお悩みの方、自分のペースで楽しく体を動かせる教室です 参加費／無料 持ち物／飲み物・タオル・運動ができる服装、手袋(軍手) ※雨天中止
	10月11・25日(火)		中央児童公園	
	10月11・25日(火)		すすかけ公園	
	10月4・18日(火)		大間公園	
すこやか運動教室	10月12日(水)	10時～	大栄2号公園	※雨天中止
	10月20日(木)		生田塚1号公園	
	10月19日(水)		富士見公園	
	10月13日(木)		新宿第1公園	
	10月28日(金)		北新宿生涯学習センター	

相談等

費用／無料 問い合わせ／鴻巣保健センター(☎543-1561)、吹上保健センター(☎548-6252)

	と き	と ころ	内 容	持ち物・その他
10か月児相談	10月19日(水) 9時15分～10時	吹上保健センター	身体計測 育児相談 栄養相談 歯科相談	母子健康手帳 バスタオル 申込み:10月5日(水) 以降に各保健センター
2歳児相談	10月6日(木) 9時15分～10時	鴻巣保健センター		母子健康手帳 申込み:9月22日(木) 以降に各保健センター
5歳児健診	10月17日(月) ①13時30分 ②14時	鴻巣保健センター	問診、計測 小児科医による診察 臨床心理士による発達相談など	母子健康手帳・問診票 申込み:10月3日(月) ～7日(金)に電話で吹上保健センター
パパ・ママクラス	①10月7日(金) ②10月21日(金) ③10月29日(土) 9時30分～12時	鴻巣保健センター	①自己紹介、妊娠中の暮らしとお産 ②母子の歯の衛生、母子の栄養 ③沐浴実習、新生児の保育、産後のメンタルヘルス、事業案内	母子健康手帳・筆記用具、飲み物 対象＝妊婦・夫など 申込み:9月22日(木) ～10月6日(木)に電話で吹上保健センター
妊産婦オンライン相談	10月6日(木) ①13時30分②14時30分 10月14日(金) ①9時30分②10時30分 10月19日(水) ①13時30分②14時30分 10月25日(火) ①9時30分②10時30分	市HP	お母さんの体や心に関すること 赤ちゃんに関すること 育児に関すること	対象＝妊婦、産後1年程度の方 申込み:電子申請システム又は前日までに電話で子育て支援課
いきいき健康相談(電話相談可)	10月5日(水) ①9時 ②10時 ③11時 10月21日(金)	鴻巣保健センター 吹上保健センター	高血圧、糖尿病などの健康・栄養・歯やお口に関する相談を保健師・管理栄養士・歯科衛生士が受けます	健康診査を受けたことがある方は結果表を持参 申込み:前日までに電話で各保健センター

北足立歯科医師会主催事業

フッ素塗布	10月13日(木) 13時～13時40分	鴻巣保健センター	母子健康手帳・タオル・塗布代金
	1歳から受けられます		


KONOSU

広報お知らせ版

各種相談

今後の状況により中止となる場合があります。
マスクの着用及び検温をしてお越しください。

※祝日及び年末年始は実施しません

	と き	と ころ	問い合わせ
①人権相談	10月12日(水) 13時30分～15時30分	クレアこうのす 中会議室	やさしさ支援課(内線3420) ※④⑤は予約制。⑦⑧⑨は予約優先。①②③⑥は予約不要。④⑤⑥⑨はオンライン相談可(予約制) 詳細は市HP 
②特設行政相談	10月17日(月) 10時～12時	市役所1001会議室	
③行政相談	10月3日(月) 10時～12時		
④法律相談(弁護士)	月曜日、13時～16時		
⑤法律相談(司法書士)	10月13・20日(木) 13時～16時	市役所本庁舎4階相談室	
⑥市民相談	火・水・金曜日、 9時～12時・13時～16時		
⑦女性相談	10月6・27日(木) 11時～14時		
⑧性的マイノリティに関する悩み事相談	10月6・27日(木) 14時～15時 ※電話相談可		
⑨消費生活相談	月～金曜日 10時～12時・13時～15時30分	市役所本庁舎4階 消費生活センター	
こころの健康相談 ※前日までに各保健センターへ電話予約(電話相談可)	10月3日(月) ①9時30分 ②10時30分 ③13時30分～ ④14時30分～ ⑤15時30分～ ※各1時間程度	鴻巣保健センター＝精神保健福祉士 吹上保健センター＝保健師 ※③④⑤のみ 吹上保健センター＝精神保健福祉士 鴻巣保健センター＝保健師 ※③④⑤のみ	鴻巣保健センター(☎543-1561) 又は吹上保健センター(☎548-6252) ※原則1人1回。家族の方からの相談可
こども家庭相談 (ここの集相談員)	月～金曜日 8時30分～17時15分 (電話予約可)	市役所新館1階	子育て支援課(内線2633) (☎541-1894直通) こども家庭総合支援拠点「ここの集」
教育相談(電話相談可)	月～金曜日 9時～16時30分	教育支援センター内 教育相談室	教育支援センター (☎569-3181)

	と き	と ころ	問い合わせ
認知症の相談	月・水曜日 9時～16時	こうのすオレンジダイヤル 市認知症地域支援推進員 (地域包括支援センターこうのす内 ☎596-2283)	
適応指導教室	月～金曜日 9時20分～12時50分	教育支援センター内 適応指導教室	教育支援センター (☎569-3181)
(予約優先) 税務相談(税理士)	10月12日(水) 10時～12時、13時～15時	市役所新館2階税務課	税務課(内線2252) オンライン 予約はこちら▶ 
生活困窮相談	月～金曜日 8時30分～17時15分	鴻巣市生活困窮者自立相談支援センター (社会福祉協議会 ☎597-2100)	
育児相談	月～金、8時30分～16時30分	子育て支援センター(生田塚保育所内 ☎542-8281)	
	金曜日、9時～15時	生田塚保育所(☎542-8280)	
	月～金、8時30分～16時30分	子育て支援センター(川里ひまわり保育園内 ☎569-0006)	
	月曜日、9時～15時	川里ひまわり保育園(☎569-0002)	
	月～金、8時30分～16時 土曜日(要予約・面接相談のみ)	子育て支援センター(寺谷保育園内 ☎580-5841)	
	月曜日、9時～15時	馬室保育所(☎542-2697)	
	水曜日、9時～15時	鴻巣保育所(☎542-5353)	
	木曜日、9時～15時	登戸保育所(☎597-1622)	
	第1・3火曜日、 9時～12時	吹上富士見保育所(☎548-1803) 園庭開放も行なっています。	
	第2・4火曜日、 9時～12時	鎌塚保育所(☎548-0227) 園庭開放も行なっています。	
※私立の幼稚園・認定こども園・保育園での育児相談については、市ホームページをご覧ください			