

市民課窓口の混雑緩和にご協力を

問い合わせ／市民課（内線2432・2436）

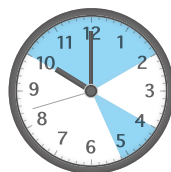


曜日や時間帯によって、市民課窓口は大変混み合います。

混雑が予想される日・時間帯を避けてお越しいただくか、**両支所の窓口や郵送・コンビニ交付**などをご利用ください。

混雑が予想される日・時間帯

- ◆月・金曜日、休・祝日明けの開庁日
 - ◆連休（年末年始やゴールデンウィークなど）の前後
 - ◆10時～14時頃、16時以降
- ※電話もつながりにくなります



混雑予想カレンダーを市ホームページで公開中

来庁しなくてもできる手続き

郵送

- ◆証明書の請求（印鑑登録証明書を除く）
- ◆住所変更（転出届）



郵送申請



コンビニ交付

コンビニ交付

- ◆証明書の請求（マイナンバーカードが必要）

市民課業務の取り扱い窓口

| 施設名 | 受付日時 | 取り扱い業務 |
|-----------------------|------------------------|------------|
| 両支所 | 平日 8時30分～17時15分 | 一部を除く市民課業務 |
| 市民サービスコーナー | 平日 9時～17時15分 | 証明書発行業務のみ |
| 市民センター | 月・水・木・金曜日 8時30分～17時15分 | |
| あたご公民館 田間宮生涯学習センター | 火・水・木・金曜日 8時30分～17時15分 | |

※受付日時は即日発行が可能な時間を記載しています

マイナンバーカードの交付・電子証明書更新手続きが予約制に

申込み／希望日前日の正午までに専用ダイヤル（☎541-2500・平日 8時30分～17時15分）

交付・手続き／平日 8時30分～17時15分＝市民課・吹上支所、土曜日 8時30分～12時＝市民課