



市税の納付が困難な方へ

新型コロナウイルスの影響により、市税の納付が困難と認められ、一定の要件に該当する方は、申請に基づき、その時点の納付が困難な金額を限度として、原則として最長1年以内の期間に限り、計画的に納付可能な猶予制度の適用を受けられる場合があります。納付が困難な方は、お早めにご相談ください。

詳細は、市ホームページをご覧ください。

問 収税対策課徴収担当(内線2266・2267)

国民年金保険料は納付期限までに納めましょう

日本年金機構では、国民年金保険料を納付期限(毎月の保険料は翌月末)までに納付していない方に対して、電話・文書・訪問により早期に納めていただくよう案内しています。未納のまま放置すると、強制徴収の手続きによって督促を行い、指定された期限までに納付が無い場合は、延滞金が課されるだけでなく、納付義務のある方の財産が差し押さえられることがあります。

納付が困難な方は、保険料が免除・猶予される場合がありますのでご相談ください。

問 大宮年金事務所(☎048・6

52・3399)又は国保年金課年金担当(内線2437)

危険なブロック塀等の撤去・生け垣等の設置に関する補助制度

道路に面した倒壊の恐れがある危険なブロック塀等の撤去工事及び撤去後に生け垣等を設置する工事に対して、費用の一部を補助しています。いずれも条件(事前に申請が必要)がありますので、詳細はお問い合わせください。

問 建築住宅課建築審査担当(内線3265)

生涯学習指導者人材バンクをご利用ください

貴重な経験や豊富な知識、優れた技術を持ち、各分野で活躍している方を紹介しています。講師等をお探しの方はぜひご利用ください。

また、各種講師の登録も随時受け付けています。詳細は市ホームページをご覧ください。

問 生涯学習課生涯学習担当(内線3348)

大学生学習ボランティアを募集

地域の大学生の皆さんの力を、小・中学校で生かし、子どもたちの学習や学校行事・部活動などへの支援をする「大学生学習ボランティア」を募集します。

任期 採用日(令和3年3月31日)
活動場所 市内の小・中学校

応募資格 次のすべてを満たす方
○教員を目指している大学生・大学院生
○週1回以上(1日3時間程度)活動可能

定 20人程度

内 学習指導や学校行事における教員の補助、特別に配慮が必要な子どもへの支援、部活動の支援

他 選考は書類及び面接で行い、配置校は学校と相談のうえ決定します

申・問 学校支援課指導担当(内線3315)に備えの応募書類(市ホームページにもあります)に必要事項を記入し、同所へ持参

5月は自動車税の納期です

自動車税は車を所有する方が納める県の税金です。

金融機関やコンビニで納付できるほか、パソコン等からWEBサイト「Yahoo! 公金支払い」を利用したクレジットカード納付やインターネットバンキング等を利用したペイジー納付もできます。

納期限 6月1日(月)

他 自動車税全般に関すること、住所変更・納付書紛失の連絡、納税状況の確認等についてはお問い合わせください

問 自動車税コールセンター(☎050・3786・1222)

6月1日〜7日は水道週間です

水道週間は、水道についての理解と関心を高めることを目的に定められています。

私たちが日常生活の中で使っている水は、欠かすことのできない限りある資源です。一人ひとりが節水に心がけ、貴重な水を無駄にすることなく大切に使いましょう。

問 水道課経理担当(内線3142)

オレンジカフェエリンのす

時・所 左表のとおり

とき	ところ
6月4日(休)	吹上生涯学習センター
6月9日(火)	総合福祉センター
6月26日(金)	川里生涯学習センター
7月2日(休)	あたご公民館
7月14日(火)	総合福祉センター
7月17日(金)	ふれあいセンター

*時間はいずれも10時〜12時

内 参加者同士の交流・情報交換等

申 50円(参加費)

問 市認知症地域支援推進員(地域包括支援センター)このとり内・☎596・2283)

きららテラス
ダイリン鴻巣会館

～地域にひらかれた家族葬ホール～

友引事前相談会開催

【開催日時】 5/21(木) 27(水) 6/2(火) 8月14日
午前10時～午後3時

なお、友引以外でもご見学、ご相談は行えますので、事前にご連絡ください。

ご来場特典 | 青空の会入会金5,000円が... **無料!** | 月々の掛け金・年会費等が... **一切不要**

※入会で、葬儀や法費用割引などがあります。

なお、外出自粛の方には、お電話でのご相談または、ご自宅にお伺いさせていただきます。(社名の入っていない車で伺います)

ダイリン鴻巣会館 相談ルーム



【埼玉県鴻巣市下沼3326-1】
◎カーナビ入力の際は上記住所をお入れください。

ダイリン ☎ 0120-56-3006

24時間受付 <https://dairininc.co.jp/>

ダイリン鴻巣会館 検索



日本赤十字社活動資金を募集

日本赤十字社は「公費」と「寄附金」を活動資金として、人道・博愛・平和を希求するという基本理念に基づき多くの事業を実施しています。市では自治会や町内会などのご協力により、活動資金を募集しています。毎年5～6月を会員増強運動期間としていますが、新型コロナウイルス感染症拡大防止に伴い、年度末まで期間を延期します。

受付期間 令和3年3月31日(水)までに福祉課・両支所福祉グループ・各公民館へ持参
問 日本赤十字社埼玉県支部鴻巣市地区(福祉課社会福祉担当内・内線2612)

令和2年度市・県民税に関する各種証明書の交付

各種証明書の発行は、6月10日(水)の普通徴収税額決定通知書発送後となります。
 ただし、特別徴収(給与天引き)の方に限り、5月15日(金)の特別徴収税額決定通知書発送後から発行できます。
取扱時間 平日 8時30分～17時15分
手数料(一通) 所得・課税・非課税・納税証明書 200円、所得課税証明書 400円
申 税務課・吹上支所市民グループ・川里支所地域グループ

6月7日～13日は危険物安全週間です

「危険物」はガソリンや灯油などの燃料以外にも、塗料・接着剤・エアゾール製品等「危険物」であることを意識せずに利用しているものもたくさんあります。
 正しい取扱いや保管に努めましょう。

令和2年度危険物安全週間推進標語「訓練で、確かな信頼 積み重ね」
問 埼玉県中央域消防本部予防課 (☎597・2004)

応急手当(上級救命)講習

時 6月20日(土) 9時～17時(受付 8時50分)
所 埼玉県中央域消防本部 鴻巣・桶川・北本市に在住・在勤で中学生以上の方(再受講可)
定 30人(先着順)
内 AEDを用いた心肺蘇生法(成人・小児・乳児・新生児)、傷病者管理法、外傷の応急手当、搬送法、筆記試験等

持 筆記用具・昼食
他 消防本部ホームページでWEB講習ができます(スマートフォン等の画面提示で最初の1時間免除)
申・問 6月13日(土)までに直接又は電話で鴻巣天神分署(☎540・0119)又は川里分署(☎569・4119)

まちかど
伝言板

吹上点字の会すずたけ 初級点字講習会

時 6月6・13・20日(土) 14時～16時(全3回)
所 吹上生涯学習センター
持 筆記用具
申・問 5月29日(金)までに吹上地域福祉センター(☎548・6664)

埼玉県行政書士会鴻巣支部 行政書士相続等無料相談会

時 6月20日(土) 13時～16時
所 市民活動センター
内 相続・遺言・贈与等、各種許認可申請
申 不要
問 大竹さん(☎577・5183)

社会保険労務士 年金サポート会 ①障害年金の手続きと要件講演 ②個別相談会

時 6月21日(日) ①13時30分～14時30分 ②14時35分～16時
所 クレアこうのす中会議室
対 障がい(身体・精神)のある方及びその家族、関心のある方
費 無料
申 不要
問 年金サポート会(☎04・2957・5202)

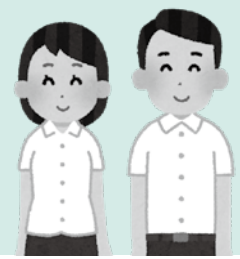
訂正とお詫び

広報かがやき4月号の掲載内容に誤りがありました。次のとおり訂正してお詫びします。

- 11ページ
 防災行政無線電話応答サービス
 ☎048-542-2009
- 29ページ
 (正)(一財)日本太鼓協会 (誤)(一財)鴻巣太鼓協会
 (正)株諏訪工業 (誤)株諏訪工業

職員クールビズを実施中

節電や温暖化対策として、クールビズに取り組んでいます。
 職員は窓口等において室温などの状況に応じ、軽装で業務を行いますので、ご理解をお願いします。
期間 10月31日(土)まで
問い合わせ 職員課 (内線2216)



◆会計・税務に関する相談
 ◆確定申告書の作成
 ◆相続税に関する相談・申告
 ◆税務調査の立会
 税金や経理のことのご相談は…

小林保広税理士事務所
 税理士 小林 保広(関東信越税理士会会員)
 AFP(日本FP協会認定) 2級ファイナンシャル・プランニング技能士
 〒365-0075 埼玉県鴻巣市宮地4-12-5
☎048-507-7676 受付時間 平日 9:00～17:00
 E-mail: kobayasu0924@gmail.com
 http://account-office5884.jimdo.com/ 税理士小林保広 検索

年中無休 安心の24時間対応
 家族葬は **セレモ** へお任せください ☎0120-16-5940

セレモホール鴻巣
 鴻巣市本町2-1-11
 Tel: 048-544-0088
 霊安室完備・宿泊可能
 鴻巣駅徒歩5分

第6回 手づくり市場 **セレマルシェ**
 年に1度、手づくり雑貨マルシェ
 セレマルシェは延期になりました。
 2020年 秋頃開催予定!

必要なものが全部入った安心の定額プラン(家族葬・一般葬・1日葬・火葬式対応) LINE: 友達募集! ID:@zue67493j

公民館・児童センターは現在休館中です。6月以降の開館情報は市ホームページ等でお知らせします。