

市などからの お知らせ

コンビニ交付サービスの 休止について

9月8日(土)、システムメンテナンスのため、コンビニ交付サービスを休止します。そのため、コンビニエンスストア等での証明書の取得が終了できません。
ご不便をおかけしますが、ご理解・ご協力をお願いします。

問 市民課住民担当(内線2433)

チャイルドシート購入補助金の終了について

補助金の交付は平成30年度をもって終了しますので、平成31年3月30日(土)12時までに申請してください。
対 6歳未満の幼児のために、国土交通省の定める安全基準に適合するチャイルドシートを購入する方(購入者・幼児ともに市内に住所を有すること)

注意 平成30年4月1日以降に生まれ、最初の住所が鴻巣市のお子さんは、このとり出産祝金支給事業の対象となり、当事業においては対象外

申 こども未来課・両支所福祉グループに備えの申請書に必要事項を記入・必要書類を添付のうえ、同所へ持参

問 こども未来課こども給付担当(内線2636・2637)

認知症予防講演会

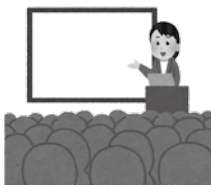
時 10月15日(月) 14時~15時30分
(開場13時30分)

所 クレアここのす小ホール
内 「今日からできる認知症予防」認知症を予防する生活習慣について学ぶ」など

講師 風間弘美さん(セカンドライフアフタリイ研究所研究員)

費 無料

申・問 8月22日(水)の9時以降に長寿いきがい課高齢者福祉担当(内線2672)



消費生活セミナー 健康食品の正しい選び方

時 9月28日(金) 14時~15時30分

所 クレアここのす大会議室

対 市内在住・在勤の方 40人

内 栄養を補う健康食品やサプリメントの正しい選び方を学ぶ

講師 中島孝則さん(日本薬科大学教授)

費 無料

申・問 9月19日(水)までに電話又はFAXで自治文化課防犯・消費生活担当(内線3115・FAX577・8461)

こども発達相談

時 9月26日・10月17日・11月14日
(水) 13時30分~16時30分

所 教育支援センター
内 市内在住の保護者
対 各回3組(先着順)
内 集団に馴染めない・落ち着かないなど、お子さんの発達に心配のある方へ、臨床発達心理士等が相談に応じます(1時間程度の個別相談)

費 無料

申・問 8月22日(水)以降に教育支援センター(☎569・3181)

教育講演会

時 8月23日(木) 10時20分~11時40分(受付10時~10時20分)

所 クレアここのす大ホール

内 近藤 卓さん(日本ウエルネススポーツ大学教授)による講演「子どもの自尊感情をどう理解し育むか」共有体験の大切さ

費 無料

申 不要

問 学校支援課健康教育担当(内線3310)

ジョブサポートここのす 就職セミナー

時 9月21日(金) 10時~11時30分

所 市民活動センター

対 子育て中の女性 20人(先着順)

費 無料

他 託児あり(先着10人)※9月11日(火)までに要申込

申・問 8月22日(水)以降にジョブ

サポートここのす(☎577・3517)

セカンドブック事業

20冊のリストの中からお好きな1冊を、秋の読書週間にあわせてプレゼントする「セカンドブック事業」を行っています。

対 市内在住・在学の小学1年生

費 無料

他 見本は各小学校・図書館に9月14日まで展示。申込書は小学校で配布(市外に通学の児童は郵送で案内)

問 生涯学習課生涯学習担当(内線3347)

高齢者福祉センター 臨時休館のお知らせ

敬老会開催のため、次のとおり臨時休館となります。

■白雲荘(☎543-0355)

9月17日(祝・月)

■コスモスの家(☎548-4807)

9月2・9・16日(日)・17日(祝・月)

外国へのおみやげコーナー



日本人形・わらべ人形・市松人形・ミニひな人形・羽子板・ミニ兜・ミニこいのぼり・飾り扇・扇子・浮世絵風呂敷・縮緬財布・浮世絵ハンカチ・浮世絵コースター・紙風船・けん玉・鴻巣の郷土玩具 赤物(練り達磨・獅子・天神など)

人形のふるさと鴻巣



鴻巣市人形 1-6-18
048-541-8888
AM 9:00~PM 6:00 月曜定休

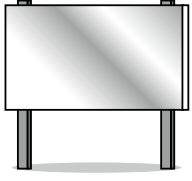


<http://www.hirotaya.com>

看板の適正な管理をお願いします

看板などの屋外広告物は、時間の経過とともに老朽化します。設置・管理している方は、事故防止のため、安全確認や不具合(サビの発生、ねじ・ボルト等の緩み等)が無いか定期的な安全点検をお願いします。
倒壊・落下等の恐れのあるものは、速やかに撤去・改修等の適切な措置をお願いします。

また、看板などは県屋外広告物条例の規制の対象となる場合があります。屋外広告物を設置する場合は、設置場所や規模に応じて許可又は更新が必要となる場合があります。詳細はお問い合わせください。



排水設備工事責任技術者共通試験

時 11月25日(日)
所 埼玉工業大学(深谷市)
対 次のいずれかに該当又は準ずる方
○高等学校の土木工学科又はこれに相当する課程を修了して卒業
○高等学校を卒業し、排水設備工事等の設計・施工に1年以上の実務経験がある

○排水設備工事等の設計・施工に2年以上の実務経験がある
費 10,000円(受験料)

申 8月20日(月)～9月28日(金)必着に郵送 ※詳細は、8月20日以降に下水道課で配布の受験案内を参照
問 下水道課普及促進担当(内線3237)

年金に関するお知らせ

「年金請求の手続き漏れはありませんか」
老齢基礎年金を受け取るために必要な期間(受給資格期間)が、「25年」から「10年」に短縮されました。日本年金機構では、対象者へ黄色の封筒(A4サイズ)を郵送しています。請求手続きをしていない方は、年金ダイヤルへご連絡ください。

「扶養親族等申告書を郵送」
8月以降、平成31年分の「扶養親族等申告書」を郵送します。提出期限が過ぎると、平成31年2月支払時に、一時的に控除無しで源泉徴収額計算が行われます。

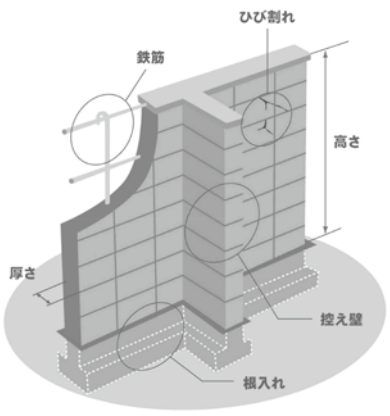
なお、提出期限を過ぎても、年金機構で申告書の登録処理を行った時点で、2月にさかのぼって源泉徴収額の再計算を行いますので、早めに出してください。

問 ねんきんダイヤル(☎0570・05・1165)、大宮年金事務所(☎048・652・3399)

ブロック塀を点検しましょう

大規模な地震等によりブロック塀が倒壊すると、通行人に被害を与えたり、緊急車両の通行を妨げたりするおそれがあります。このような事態を防止するため、ブロック塀を点検しましょう。安全点検の結果、危険性が確認された場合には、補修や撤去等を行しましょう。
問い合わせ/建築課建築指導担当(内線3264)

以下の項目を点検し、ひとつでも不適合があれば危険なので改善しましょう。まず外観で1～5をチェックし、ひとつでも不適合や分からない点があれば、専門家に相談しましょう。



出典：パンフレット「地震からわが家を守る」日本建築防災協会2013.1 より一部改

	ブロック塀	組積造(れんが造り・石造・鉄筋の無いブロック造)の塀
1	高さは地盤から2.2m以下か	1.2m以下か
2	厚さは10cm以上か(塀の高さが2m～2.2mの場合は15cm以上)	厚さは十分か
3	長さ3.4m以下ごとに、塀の高さの5分の1以上突出した控え壁があるか(高さが1.2m超の場合)	長さ4m以下ごとに、塀の厚さの1.5倍以上突出した控え壁があるか
4	コンクリートの基礎があるか	基礎があるか
5	傾きやひび割れは無いが	傾きやひび割れは無いが
6	[専門家に相談しましょう] 直径9mm以上の鉄筋が、縦横とも80cm間隔以下で入っており、適切にかぎ掛けされているか。基礎の根入れ深さは30cm以上か(高さが1.2m超の場合)	[専門家に相談しましょう] 基礎の根入れ深さは20cm以上か

学校法人北里研究所 北里大学メディカルセンター主催 **参加費：無料 申込み：不要 駐車場：無料**

「第10回糖尿病フェア～知っておきたい!糖尿病の基礎知識～」

日時 11月17日(土)13:00～16:00(予定) **場所** 北里大学メディカルセンター

内容 講演「糖尿病と健康診断」
医師・メディカルスタッフから糖尿病の基本についてお話しします。
今年も体験・相談コーナーも準備しています。
糖尿病の基本について一緒に勉強しましょう。お待ちしております。

北里大学メディカルセンター **☎048-593-1212(代表)** 後援/北本市、鴻巣市、桶川市、各市老人クラブ連合会

<交通>北本駅西口発「北里大学メディカルセンター」行き10分・桶川駅西口発「北里大学メディカルセンター」行き15分

※人間ドックのご予約・ご相談随時受付しております。(健康管理センター)



統計調査にご協力を

総務省統計局(埼玉県・鴻巣市)による調査について、対象となった世帯に統計調査員が伺いますので、ご協力をお願いします。

〔平成30年度労働力調査〕

就業状態を明らかにするため、毎月実施しています。

〔平成30年住宅・土地統計調査〕

10月1日を基準日に、全国約370万世帯を対象とした住生活に関する調査です。

問 総務課(内線4005)

ヒューマンフェスタ 2018 in 久喜

8月は「人権尊重社会をめざす県民運動強調月間」です。県では、人権について考える機会として総合的な人権フェスティバルを開催します。



ト)による人権講演会

時 8月25日(土) 10時~15時30分

所 久喜総合文化会館

内 ○生稲晃子さん(女優・タレント)による人権講演会

○花咲徳栄高校吹奏楽部による演奏
○子ども権メッセージなど

費 無料

申 不要

問 県人権推進課(☎048・830・2255)

経営計画書作成セミナー

時 9月4・11日(火)18時30分~21時

所 市民活動センター

対 市内の中小企業で売上を伸ばしたい、補助金申請にチャレンジしたい、新たな事業展開をしたい方など

定 30人

内 経営計画立案の考え方・進め方、計画作成のメリットなど

講師 渡辺政之さん(中小企業診断士)

費 無料

申・問 市商工会(☎541・1008)

県立循環器・呼吸器病センター 出張いきいき健康塾

時 9月13日(木) 14時~15時

所 箕田公民館

内 意外な症状の循環器疾患について

費 無料

申・問 8月27日(月)~9月12日(水)の平日9時~17時に県立循環器・呼吸器病センター地域医療連携

室(☎048・536・9900)

IKOKA 埼玉県央 県央4市1町協働事業 みんなでワクワクスタンプラリー参加者募集

来て・見て・買えて!

県央地域の鴻巣市・上尾市・桶川市・北本市・伊奈町では、スマートフォンを片手に県央地域の魅力的な公共施設や店舗などを巡る電子スタンプラリーを、協働で実施しています。スタンプを集めると、抽選で素敵なプレゼントが当たります。ぜひ、家族や友達と一緒に、夏休みや休日の思い出づくりとしてご参加ください。

詳細は市ホームページや事業特設ホームページ(QRコードを参照)、市役所・両支所・公民館等に備えのチラシをご確認ください。

期間/8月1日(水)~12月26日(水)
場所/県央地域内公共施設、店舗など100施設
利用方法/①事業特設ホームページより、スタンプ台紙ページを開く ②各施設・店舗に設置された電子スタンプを、スマートフォンに押す ③貯まったスタンプに応じ、プレゼントの抽選に参加
問い合わせ/総合政策課(内線2237)



環境影響評価調査準備書の縦覧及び説明会

埼玉中部資源循環組合が吉見町に建設するごみ処理施設に関する、縦覧及び説明会です。※鴻巣市内に建設される新たなごみ処理施設に関するものではありません

時 8月21日(火)~9月21日(金)

縦覧場所 市政情報コーナー

※吉見町、埼玉中部資源循環組合及び県ホームページにも掲載

意見書の提出 縦覧場所に備えの意見書に必要事項を記入し、10月5日

(金・必着)までに持参、FAX又は郵送で吉見町農政環境課

〔説明会〕

時 8月31日(金) 14時~

所 市民活動センター

内 埼玉中部資源循環組合が吉見町に建設するごみ処理施設の建設に伴う環境影響評価調査準備書について

申 不要

問 吉見町農政環境課(☎0493・54・4970)、埼玉中部資源循環組合(☎0493・81・6110)

◆会計・税務に関する相談
◆相続税に関する相談・申告
◆確定申告書の作成
◆税務調査の立会

税金や経理のことのご相談は…
小林保広税理士事務所
税理士 小林 保広(関東信越税理士会会員)

〒365-0075 埼玉県鴻巣市宮地4-12-5
☎048-507-7676 受付時間 平日9:00~17:00
E-mail: kobayasu0924@gmail.com
http://account-office5884.jimdo.com/ 税理士小林保広 検索

お葬式は**セレモ**へお任せ下さい 年中無休 安心の24時間対応 0120-16-5940

セレモホール鴻巣
鴻巣市本町 2-1-11 ☎048-544-0088

終活セミナー 『振り込め詐欺防犯』『家族葬』
日時: 9月10日(月) 10:30より
場所: セレモホール鴻巣
【参加無料】事前予約は不要です 皆様のご参加お待ちしております

鴻巣駅より徒歩5分
至大宮 至東松山 至熊谷
鴻巣駅 JR高崎線
東口 エルミ鴻巣
本町 鴻巣駅入口 GS セレモ 鴻神社前
天神2丁目 鴻巣警察署前 宮地 国道17号

都市計画案の縦覧

計画の種類 東松山都市計画「こみ焼却場・こみ処理場(変更)」

時 9月7日(金)～21日(金)

縦覧場所 都市計画課及び鴻巣市・吉見町ホームページ

意見書の提出 9月21日(金・必着)

までに、都市計画課に備えの様式(市ホームページにもあります)に必要な事項を記入し、持参・郵送で都市計画課計画担当(〒365・8601

中央1・1)又は吉見町まち整備課(〒365・0192吉見町大字下細谷411)

問 都市計画課計画担当(内線3273)、吉見町まち整備課(☎0493・63・5018)

応急手当講習
(上級救命講習)

時 9月15日(土)9時～17時

所 北本消防署北本東分署

対 鴻巣・桶川・北本市に在住・在勤で中学生以上の方

定 15人(先着順)

内 AEDを用いた心肺蘇生法(成人・小児・乳児等)・傷病者管理法、外傷の応急手当・搬送法・筆記試験

費 無料

持 筆記用具・厚食

他 応急手当WEB講習もあります(スマートフォン等の画面提示で最初の1時間免除)

申・問 9月8日(土)までに電話又は直接桶川消防署(☎048・773・1190)

甲種防火管理再講習

時 9月28日(金)13時30分～16時5分

所 県防災学習センター ※駐車場はありません

対 収容人員が300人以上の劇場・集会所・店舗・ホテル・病院等の防火管理者(甲種防火管理講習を修了した方に限る)※5年に1度の再講習が必要

定 50人

費 1,350円(教材費)

申 8月27日(月)～9月7日(金)の平日8時30分～17時15分に埼玉中央広域消防本部予防課又は桶川・北本消防署管理指導課窓口へ。又は任意の様式に「防火管理講習申込み」住所・氏名・性別・生年月日・電話番号を記載し、予防課へFAX(送信後、電話で受講番号を確認してください)※申込時に講習修了証を確認します

問 埼玉県中央広域消防本部予防課(☎597・2004・FAX597・3716)

危険物取扱者試験

消防法で定められている数量以上の危険物(ガソリン・灯油・重油等)を貯蔵し又は取り扱う方は、危険物取扱者免状が必要です。

時 10月7日(日)

所 芝浦工業大学(さいたま市)

申 8月27日(月)～9月7日(金)消印有効)に、消防試験研究センター埼玉支部試験係(〒330・0006

2さいたま市浦和区仲町2・13・8

ほまれ会館2階 ※郵送・電子申請可

願書配布・問

埼玉県中央広域消防本部予防課(☎597・2004)又は鴻巣消防署管理指導課(☎597・2005)

自衛官を募集

募集種目 ①防衛大学校「推薦(学

校長の推薦が必要)・総合選抜・一般」②防衛医科大学校医学科学生

③防衛医科大学校看護学科学科学生(自衛官候補看護学生)④自衛官候補生

対 ①～③高卒者又は高専3年次修了者(見込含む)で21歳未満 ※①のうち総合選抜・一般の自衛官は23歳未満 ④18歳以上27歳未満

受付期間 ①～③9月5日(水)～28日(金・必着)※推薦・総合選抜は7日(金・必着)まで ④9月13日(木・必着)まで

他 詳細は自衛隊さいたま地域事務所ホームページをご覧ください

問 自衛隊さいたま地域事務所(☎048・651・2420)

スポーツ & レク

東京2020オリンピック・パラリンピック 埼玉県の都市ボランティアを募集

募集期間 8月16日(木)～9月30日(日)

定 5,400人

内 大会期間中に3日間以上(一部の役割は5日以上、観戦客が利用する駅周辺での道案内や県内の魅力PRなどを実施

他 詳細は県ホームページ(埼玉県2020)で検索をご覧ください

問 埼玉県の都市ボランティア募集コールセンター(☎048・833・2700)

プロスケーターに教わるスケートボードアカデミー

時 8月26日(日)①9時30分～10時45分 ②11時～12時15分

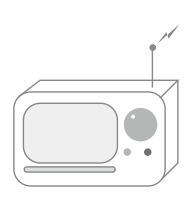
定 各回30人(先着順)

費 各回2,000円(保険料等・当日集金)

申・問 当日の8時30分以降に参加費を添えて上谷総合公園スケートパーク(☎070・1542・1876)

ラジオ広報こうのす (フラワーラジオ・FM76.7MHz) 市政のホットな情報を発信中です。

◎平日	8:30
	12:30
◎土・日	17:30
	10:20
	11:50
	15:50



まずはお気軽にお電話ください
◎交通事故 ◎相続 ◎離婚 ◎借金など
受付時間 平日10時～17時 ☎048-501-8502
こうのす法律事務所
埼玉弁護士会所属 弁護士 根岸 遼
鴻巣市本町4-5-9 新井ビル2階
・鴻巣駅徒歩5分 ・市営駐車場徒歩1分
・鴻巣免許センター行 本町十字路バス停 最寄り
毎週土曜 無料法律相談開催中
※前日までにご予約ください

入居一時金なし 入居者募集中 先着順受付
●看護師常駐
●全室トイレ付きの完全個室
●医療法人が行う健康管理
●ペット同居可
「カーサ・デ・ヴェルデ 黒沢」案内センター
027-345-5200

住み替えを考えてみませんか?
介護付有料老人ホーム
カーサ・デ・ヴェルデ 黒沢
施設内覧会開催 9:30～17:30
8/18(土)・19(日) 入居相談会 同時開催
群馬県高崎市矢中町 192
http://cvk.jp



ママとベビーの3B体操教室

時 9月12日～10月10日の毎週水曜日、10時～11時(全5回)
所 コスモスアリーナふきあげ
対 4か月～1歳未満のお子さんとママ(市内在住・在勤)

定 30組(先着順)
費 1,000円(保険料等)
他 春季の同教室を受講した方は参加できません。1人で複数の方の申込みはできません

申・問 8月22日(水)の9時以降に参加費を添えてコスモスアリーナふきあげ(☎548・3112)

元プロバスケット選手直伝バスケットクリニック
時 9月15日(土) 10時～12時
所 総合体育館
対 小学4～6年生
定 50人(先着順)
内 鴻巣市から将来プロで活躍する選手の輩出を目標に、個々の技術力向上を図ります

費 無料
持 室内用靴・バスケットボール・タオル・飲み物
申・問 9月1日(土)の9時以降に総合体育館(☎543・0101)

市バドミントン連盟
 ①コスモスオープンバドミントン大会
 ②市民バドミントン大会

時 ①9月23日(日) ②10月21日(日)
所 ①コスモスアリーナふきあげ
 ②総合体育館
内 男女別ダブルスの個人戦
費 ①1ペア3,000円 ②一般1人1,000円、高校生以下1人500円 ※保険料等

他 要項・申込書は連盟ホームページにあります
申 ①9月7日(金)までに連盟ホームページから申込み ②9月8日(土)～10月4日(木)に参加費を添えて総合体育館

申・問 ①西田さん(☎548・8506) ②村上さん(☎080・2181・5962)

初心者バドミントン教室
時 10月6日～12月1日の毎週土曜日、13時30分～16時(10月27日を除く全8回)
所 コスモスアリーナふきあげ
対 市内在住・在勤で18歳以上の方20人
費 2,500円(保険料等・当日集金)

申・問 9月28日(金)までに氏名・年齢・住所・電話番号を記入し、メールで西田さん(fukagebad@gmail.com・☎548・8506)

第54回市民体育祭
小学生対抗リレー出場者募集

時 10月7日(日)開会式18時30分～ ※予備日10月8日(祝・月)陸上競技場
所 市内在学の小4～6年生
対 市内在学の小4人(1人100m)の男女別リレー(学年別ではありません)

定 男女各24チーム(先着順)
他 参加賞あり
申・問 9月7日(金)までに、各小学校・スポーツ健康課に備えの申込用紙に必要事項を記入し、FAX又は直接スポーツ健康課市民スポーツ担当(内線2667・FAX541・6411)

第39回市民ゲートボール大会
時 10月11日(木)開会式19時～ ※予備日10月26日(金)
所 愛里栗協ゲートボール場
対 市内在住・在勤の方で、監督1人を含む8人以内のチーム
費 1チーム1,000円(保険料等・当日集金)

申 協会加盟団体は9月18日(火)の理事会時に受付。未加盟団体は8月20日(月)～9月7日(金)に総合体育館
問 スポーツ健康課市民スポーツ担当(内線2668)

体育のともだち

コスモスアリーナふきあげ	総合体育館
9月3日～12月3日(月)、全10回 9月5日～12月5日(水)、全10回	9月15日～12月8日(土)、全6回



※各コース(リトル・キッズ・ジュニア)及び時間・費用等の詳細は、各施設にお問い合わせください
 申込み/8月25日(土)の9時以降に参加費を添えて参加を希望する窓口へ
 問い合わせ/総合体育館(☎543-0101)又はコスモスアリーナふきあげ(☎548-3112)

ご相談・お見積無料
便利屋トータルサービス鴻巣店
 ※補助作業員募集中 ●不用品回収・各種解体
 ●住まいの修理 ●家具移動・組立
 ●アミド・障子・襖 ●引越、荷物運び
 ●室内外の簡易作業 ●剪定・伐採・抜根
 まずはお気軽にお電話ください。(7:00～22:00)
TEL 0120(505)806
TEL 080(5058)2635
 鴻巣市原馬室422-6(担当 くぼた)

売りたい貸したい
ご相談ください!!
 鴻巣市内の物件は地元のエフタウンにお任せ下さい

売買 買取 賃貸 管理 仲介 リフォーム

LIXIL不動産ショップ
 エフタウン株式会社
 〒365-0038 埼玉県鴻巣市本町4-2-28 Mビル1F
 [定休日] 水曜日 URL: https://www.f-town.jp
0120-391-321

広告

広告



秋の市民ハイキング

時 10月20日(土) 陸上競技場6時20分集合、18時帰着予定
所 青木ヶ原樹海(山梨県)
対 市内在住・在勤の方
内 約4時間のハイキングコースを歩く(大型バス2台)
定 80人(先着順)
費 4,300円(バス代・保険料等)
持 運動靴やトレッキングシューズ等歩きやすい靴
申 9月29日(土)の9時以降に参加費を添えて総合体育館(家族・グループの申込みは4人まで)
問 スポーツ健康課市民スポーツ担当(内線2668)



ノルディックウォーキング教室

時 9月3日～10月29日の毎週月曜日、13時15分～14時15分、(9月17・24日、10月8・22日を除く)全5回
所 総合体育館
対 16歳以上の方
定 20人(先着順)
費 2,500円(保険料等)
申 8月25日(土)の9時以降に参加費を添えて総合体育館(☎543・0101)

まちかど
伝言板

鴻巣書道人連盟 第31回書作展

時 8月23日(木)～27日(月) 10時～17時 ※27日16時まで
所 市民活動センター
他 学生展も同時開催
問 竹中さん(☎541・1002)

NPO法人親学推進ネットのすのす 親学わらべうた講座

時 8月27日(月) 10時15分～11時30分
所 総合福祉センター
対 0～3歳のお子さんと保護者8組
定 親子でわらべうたを楽しもう
費 500円(参加費・当日集金)
申 15・2788)

鴻巣書道法体操会 健康体操体験教室

時 8月27日、9月3・10日(月) 9時30分～11時30分
所 総合体育館
対 70歳くらいまでの方
定 25人(先着順)
内 股関節と筋肉を柔らかくし、姿勢のゆがみを直し、血行を良くし、身体を若返らせる健康体操
費 無料

持 バスタオル又はヨガマット・タオル・5本指靴下・飲み物
申 当日
問 熊田さん(☎542・2641)

鴻巣太極拳クラブ 武術太極拳教室

時 8月29日(水) 18時30分～20時30分
所 田岡宮生涯学習センター
対 中学生～50歳以下の方
費 無料
持 運動できる服装・タオル・飲み物
問 藤沼さん(☎090・5438・9381)

第31回合同カラオケ発表会

時 9月2日(日) 9時30分～16時
所 本町コミュニティセンター
内 8団体の合同発表会
費 無料
問 菊地さん(☎596・2835)

このすダンススポーツ ダンスパーティー

時 9月2日(日) 13時～16時
所 ふれあいセンター
費 500円(会場費等・当日集金)
持 飲み物
他 ミキシング、トライアル、デモ
申 当日
問 安井さん(☎090・1255・4576)

パンとお菓子を焼く会はじめての手づくりパン体験教室
時 9月3日(月)・6日(木)・9日(日)・12日(水)・13日(木) 10時～13時
所 吹上生涯学習センター
対 初心者の方
定 各回10人(先着順)
内 塩パン・コーンパン・くるみあんパンを作る
費 1,500円(材料費・当日集金)
持 エプロン・三角巾
他 【ハロウィンお菓子教室】も予定。10月1日(月)・3日(水)・11日(木)・14日(日)・18日(木) 10時～13時(パンブキントルトケーキ・おぼけのフーガス・かぼちゃのちぎりパン等、費用12,200円)
問 壬生さん(☎549・1554)

ひまわり3B体操 3B体操体験会

時 9月6・20日(木) 13時30分～15時
所 箕田公民館
対 女性
定 15人
内 音楽に合わせて3B用具を使用し、楽しく体を動かします
費 無料
持 飲み物・タオル
申 小瀬さん(☎090・4120・7774)

伝える・伝わる支援の専門集団

株式会社アサヒコミュニケーションズ [アサコミ] [検索]
 埼玉県鴻巣市本町4-3-23 Tel.048-541-5152 www.asahi-com.net

高齢者活躍人材育成講習のご案内 受講者募集!

60歳以上の方の就業を応援します!

受講料・テキスト代無料

講習名	場所	日程	締切日
スーパーマーケット業務	鴻巣市文化センター「クリアこうのす」	9月12・13・14日	9/3 正午
保育補助業務	大宮ソニックシティ	9月19・20・21日	9/11 正午

※講習時間:概ね10時～15時 詳細はお問合せください。

お問い合わせ 公益財団法人 いきいき埼玉 〒362-0812 伊奈町内宿台6-26 (埼玉県シルバー人材センター連合) 県民活動総合センター内 TEL 048-728-7841 FAX 048-728-2130 埼玉県シルバー連合 [検索]



鴻巣・パンジーテニススポーツ少年団
ジュニアソフトテニス教室
 時 9月8日～11月3日の毎週土曜日、13時～15時
 所 天神テニスコート
 対 小学生
 定 40人
 費 1,000円(保険料・ボール代)
 持 帽子・水筒
 申 8月26日・9月2日(日)の14時～17時に参加費を添えて天神3・4コートへ
 問 高橋さん(☎090・1253・8072)

NPO法人グリーンパパプロジェクト
ママをもてなすパパ料理講座
 時 9月9日(日)10時～13時
 所 かわさと館
 対 小学生までのお子さんと保護者
 定 15組
 内 パパと子どもで料理作り。ママにはメイクアップ講座が付きます(定員10人)※父子のみの参加も可
 費 1組5,000円(材料費・当日集金)
 持 エプロン・タオル2枚・普段使っているメイク道具(無くて可)
 申・問 吉田さん(☎090・2624・6558)

埼玉県生態系保護協会鴻巣支部
荒川河川敷の自然観察会
 時 9月9日(日)10時～15時(鴻巣駅西口階段下集合・解散)※雨天中止
 内 約7kmの行程を歩いて動植物を観察
 費 300円(保険料等・当日集金)
 持 お弁当・雨具・筆記用具・観察用具
 申 当日
 他 川里中央公園周辺の自然観察会も開催。10月14日(日)10時～13時(川里ふるさと館に10時集合)
 問 埼玉県生態系保護協会事務局(☎048・645・0570)

吹上三曲協会
第58回定期演奏会
 時 9月9日(日)12時30分～17時
 所 吹上生涯学習センター
 定 80人(先着順)
 内 三曲(琴・三絃・尺八)による古典物(八千代獅子、新曲(飛騨に寄せる3つのバラード)、語りに入ったモチモチの木、みんな歌おう「夏の思い出」などを演奏
 費 無料
 申 当日
 問 大崎さん(☎548・2585)

鴻巣花木愛好会
初心者の盆栽教室
 時 9月9日～6月9日の毎月第2日曜日、9時～11時30分(全10回)
 所 笠原公民館
 定 15人(先着順)

玉鴻巣グループ
成年後見制度・障害年金相談会
 時 9月9日・10月7日(日)13時30分～16時
 所 市民活動センター
 費 無料
 持 筆記用具
 申・問 前日までに菊池さん(☎070・3883・4864)

ハートフル木工教室
第16回ハートフルファミリー作品展
 時 9月13日(木)～16日(日)9時～17時
 所 市民活動センター
 内 動物組み木や鴻巣御殿、浮世絵のレリーフなどの糸ノコ木工の展示
 問 岡田さん(☎542・5105)

イタリアン教室チャオ
本場イタリアン料理教室
 時 9月14日(金)9時30分～12時
 所 吹上生涯学習センター
 対 女性
 内 本格イタリアンや家庭料理を学ぶ。試食後、講師の歌を聞きます
 費 2,000円(材料費・当日集金)
 持 台ふきん・エプロン・三角巾

NPO法人心の子育て支援ハッピーマザー
子どもが不登校に。周りの大人が出来ること
 時 9月15日(土)10時～12時
 所 吹上生涯学習センター
 対 保護者・支援者
 定 15人
 内 子どもが不登校の経験を持つ講師を招き、体験談や関わる人たちに出来ることなど、具体的な支援について学ぶ
 費 無料
 申・問 前日までに友永さん(☎90・1213・3044)

鴻巣あおぞら
健身気功・太極拳教室
 時 9月18日(火)①13時30分～15時②健身気功 ②15時30分～17時②太極拳
 所 市民活動センター
 対 初心者
 定 各回5人
 内 多くの国際大会で活躍している劉さん(女性)が講師となって教えます
 費 各回500円(会場費等・当日集金)
 申・問 9月15日(土)までに①青戸さん(☎543・6397) ②金子さん(☎090・6027・6567)



企業・お店の宣伝にご活用ください!

有料広告を募集中

①**広報かがやき** (毎月41,800部発行)
 1 枠15,000円より (12か月分の一括申込みで割引あり)

②**市ホームページバナー** (トップページのアクセス数 月平均約46,000件)
 1 枠1か月あたり10,000円×3月末までの掲載月数 (一括払い)
 ※詳細は市ホームページをご覧ください

問い合わせ/秘書課 (内線2013)

NPO法人フラワープイス

「バス研修」

時 9月26日(水) 7時30分陸上競技場出発
 所 八ヶ岳倶楽部ほか
 定 40人(先着順)
 内 八ヶ岳の秋を満喫
 費用 8,500円(昼食・お土産付き・当日集金)
 持 筆記用具
「フラワーコンサート」

「フラワーコンサート」

時・内 9月30日(日) 13時~15時
 所 花のオアシス(寺倉)
 内 満開のひまわりの中での「さくまひできフラワーコンサート」
 費 無料
 問 榎本さん(☎080・9540・3232) ※バス研修のみ8月22日(水)以降に申込み

鴻巣市日中友好協会

中国映画上映・三國志講演会

時・内 9月30日(日) ①12時30分~15時 ②15時15分~16時45分
 PartⅡ ③15時15分~16時45分
 分Ⅱ三國志講演会「レッドクリフと借東風」講師 渡邊義浩さん(早稲田大学文学部教授)
 所 フレアここのす小ホール
 費 5000円(参加費・当日集金)
 申 当日
 問 協会ホームページ又は白田さん(☎596・5373)

ひな市実行委員会

ひな市フリーマーケット 出店者を募集

時 10月21日(日) 12時30分~18時30分
 所 歩行者天国 人形町ひな市会場(中山道)
 内 おおとりまつりで、フリーマーケットを開催
 募集店数 100ブース(3.6m x 1.6m)
 出店料 2,000円(申込み時に集金) ※昨年申込みした方は無料
 他 仮装出店コンテスト、大震災復興祈念チャリティーサンマまつりも開催
 申 9月4日(火)~20日(木)の10時~16時に 広田屋人形店(月曜日定休)
 問 佐藤さん(☎090・3203・8310)

市民活動情報サイト
<http://kounosu.simikatu.net/>
 サークル等市民活動団体のイベント・会員募集情報等を紹介

このす 市民活動情報サイト

このす市民活動情報サイト 検索

問:鴻巣市市民活動センター(☎577-3512)

公民館・児童センター 催しと講座

中央公民館 鴻巣勤労青少年ホーム

所在地 本町3-12-18
 電話 542-8403
 FAX 543-8002

ゆつくりのんびりさいや か体操講座

時 9月30日、10月14・28日、11月11・25日(日) 9時30分~11時(全5回)
 対 市内在住・在勤・在学の15歳以上で全日参加できる方
 定 30人
 内 みんなで一緒に体操を楽しみ元気になる
 費 無料
 申 8月26日(日)の9時30分に窓口へ。9時30分に定員超えの場合は抽選

和裁の専門家から学ぼう! 健康ホームソックス(モダン足袋)作り

時 10月3・10日(水) 13時~16時(全2回)
 対 市内在住・在勤・在学の方
 定 12人
 内 黄綬褒章を授章した講師から教わる和柄のホームソックス作り
 費 2,500円(材料費)
 申 9月5日(水)の9時30分に参加費を添えて窓口へ。9時30分に定員超えの場合は抽選

員超えの場合は抽選



わくわくホリデー子ども 絵画教室

時 10月27日~2月23日の第4土曜日、13時30分~15時(全5回)
 対 市内在住の小学生
 内 絵の描き方や絵の具の使い方等を学ぶ
 定 12人
 費 1000円(材料費)
 申 9月15日(土)の9時30分に参加費を添えて窓口へ。9時30分に定員超えの場合は抽選

生涯学習ガイド サークルガイド

自分に合った 生涯学習を 見つけましょう

閲覧場所

- ◆市ホームページ
- ◆公民館等公共施設
- ◆生涯学習課

問:生涯学習課生涯学習担当(内線3347)

田間宮 生涯学習センター 児童センター

所在地 登戸149
 電話 596-0137
 FAX 597-2531

子育てサロンほっとたいむ

時 9月7・21日(金) 10時~12時
 対 乳幼児と保護者
 内 子育て中のパパやママ、お子さんと一緒に遊びに来ませんか
 費 無料
 申 当日

手話講座

時 9月15・29日、10月13・27日、11月10日、12月22日(土) 10時~12時(全6回)
 対 市内在住・在勤・在学の方
 定 15人
 内 手話の基礎を学ぶ
 費 無料
 申 筆記用具
 9月1日(土)の10時に窓口へ。10時に定員超えの場合は抽選

はじめてのワイヤークラフト

時 10月11日(木) 10時~12時
 対 市内在住・在勤・在学の方
 定 10人
 費 1,000円(材料費)
 申 筆記用具・持ち帰り用の袋
 9月20日(木)の10時に参加費を添えて窓口へ。10時に定員超えの場合は抽選

生涯学習ガイド サークルガイド

自分に合った 生涯学習を 見つけましょう

閲覧場所

- ◆市ホームページ
- ◆公民館等公共施設
- ◆生涯学習課

問:生涯学習課生涯学習担当(内線3347)

公民館・児童センター
催しと講座

箕田 公民館
児童センター
所在地 稲荷町26-32
電話 59610602
FAX 59616267

箕田公民館・児童センター
まつり展示作品を募集

時 10月27・28日(土・日) 9時30分～15時30分
募集作品 絵画・書・生け花・手工芸・木工芸など
※1人2点まで。大きさは1.2m×1.8m以内
申 10月20日(土)の17時までに、窓口へ備えの申込み用紙に必要事項を記入し提出

わくわくホリデー子どもフッキング②
時 9月8日(土) 9時30分～12時30分
対 市内在住の小学生 15人
内 オレンジケーキ・牛乳かん・コーンミルクスープを作る
費 500円(材料費)
申 8月25日(土)の9時に参加費を添えて窓口へ。9時に定員超えの場合は抽選

活き生きエクスサイズ

時 9月12・19・26日(水) 10時～11時30分
対 市内在住・在勤で18歳以上の方 15人

内 家にあるもの(椅子やタオルなど)を使った簡単健康エクササイズ
費 無料
申 8月29日(水)の9時に窓口へ。9時に定員超えの場合は抽選

大人のおり紙

時 9月27日(木) 9時～12時
対 市内在住・在勤・在学で18歳以上の方 12人
内 キャラクターの入ったハロウィンの折り紙を折る
費 無料
申 9月6日(木)の9時に窓口へ。9時に定員超えの場合は抽選

男の料理教室②

時 9月30日(日) 9時30分～12時30分
対 市内在住・在勤の男性 12人
内 アジフライタルタルソースがけ・かぼちゃナッツサラダ・ひじきと豚肉の煮物・秋野菜の味噌汁
費 500円(材料費)
申 9月9日(日)の9時に参加費を添えて窓口へ。9時に定員超えの場合は抽選

公民館
児童センター

所在地 原馬34600-1
電話 54312665
FAX 54312653

あたご公民館まつり・児童センターまつり

時 9月29・30日(土・日) 9時～15時30分
内 絵画・書・華道・手工芸などの作品発表。音楽・ダンスなどの芸能発表、手工芸の体験と販売など

子育てサロンPoon

時 9月6日(木) 10時～11時
対 乳幼児と保護者
内 手遊び・読み聞かせ等
費 無料
申 当日

公民館
児童センター

所在地 笠原7911-1
電話 54110261
FAX 54110271

子育て支援事業
くまさんのおうち②

時 9月14日(金) 10時～11時30分
対 乳幼児と保護者
内 保育士と一緒に歌や遊びを楽しむ
費 無料
申 当日

生涯学習センター
児童センター

所在地 吹上富士見111-1
電話 54814726
FAX 54912480

子育てサロンおひさま広場

時 8月27日(月) 10時30分～12時
対 乳幼児と保護者
内 手遊びや絵本の読み聞かせ、体を動かして楽しもう
費 無料
申 当日

紙芝居

時 9月13日(木) 15時30分～16時
対 幼児・小学生(幼児は保護者同伴)
内 紙芝居
費 無料
申 当日

陶芸教室

時 9月15・29日、10月13日(土) 13時30分～16時30分(全3回)
対 市内在住・在勤・在学で15歳以上の方(中学生を除く) 15人
内 自分だけの作品(皿・カップ・花器)を作ってみよう
費 1,000円(材料費)
申 8月25日(土)の10時に参加費を添えて窓口へ。10時に定員超えの場合は抽選

お菓子作り教室

時 10月21日(日) 9時30分～12時
対 市内在住・在勤・在学で小学生4年生以上の方 12人

内 ハロウィンなお菓子を作ってみよう(パンフキン・タルトケーキ&ミイラのウインナーパン)
費 900円(材料費)
申 9月23日(日)の10時に参加費を添えて窓口へ。10時に定員超えの場合は抽選



吹上勤労青年ホーム

所在地 明用636-1
電話・FAX 54813112

そば打ち講座

時 9月2日(日) 9時30分～14時30分
対 市内在住・在学・在勤で16歳以上の方 16人(先着順)
内 そば粉からの手打ちそば作り
費 1,000円(材料費)
申 8月25日(土)の9時以降に参加費を添えて窓口へ

川里 生涯学習センター 児童センター

所在地 広田314111
電話 50117122
FAX 56911184

健康のためのうたごえ教室

時 9月9日(日) 10時~12時
対 市内在住・在勤・在学で15歳以上の方(中学生を除く)

定 30人
内 健康のために楽しく歌おう
費 無料

申 8月26日(日)の10時に参加費を添えて窓口へ。10時に定員超えの場合は抽選

川里ひなちゃん (3B体操・サロン)

時・内 9月11日(火) 10時30分~11時30分
11時30分~12時30分
9月19日(水) 10時~11時30分
サロンで楽しくおしゃべり

対 乳幼児と保護者
費 無料
申 当日

おはなしのへや

時 9月12・26日(水) 10時30分~11時

対 乳幼児と保護者
内 本や紙芝居の読み聞かせ
費 無料
申 当日

市民活動センター

所在地 本町1-2-13階
電話 577-3512
FAX 577-3949

インスタで大人気 話題の「ハーバリウム」講座

時 9月4日(火) 10時~11時

定 10人
内 お手入れ不要で手間いらず、綺麗なお花や植物を長く楽しめるインテリア雑貨「ハーバリウム」を作る
費 2,000円(材料費)

申 8月23日(木)の10時に参加費を添えて窓口へ。10時に定員超えの場合は抽選

鴻巣活性化懇話会

時 9月8日(土) 13時30分~16時30分

定 50人
内 市民活動の活性化を目的とした懇話会。各方面で活躍中のパネラー5人の貴重な話を聞けます。詳細は市民活動センターホームページをご覧ください

費 無料
申 8月25日(土)の10時以降に窓口へ

絵本の読み聞かせ

時 9月11日(火) 11時~11時30分

内 子育てサロンに遊びに来た親子に絵本の読み聞かせをします
申 当日

膝痛・腰痛改善ストレッチ教室

時 9月12日(水) 10時~11時

定 30人
内 健康で元気に歩くために、大切な膝腰の動きを維持・改善するためのストレッチとエクササイズ
費 500円(参加費)

持 動きやすい服装・室内用靴
申 8月27日(月)の10時に参加費を添えて窓口へ。10時に定員超えの場合は抽選

本町コミュニティセンター

所在地 本町7-3-26
電話・FAX 543-1031

子ども将棋教室

時 8月24日(金) 11時~12時
25日(土) 11時~12時
8月26日(日) 11時~12時

定 小学生
対 小学生
内 各回20人

費 各回500円(資料代・小型級位認定書料・当日集金)
申 前日までに電話又は窓口へ

こころを育てるベビー マッサージ

時 9月13日(木) 10時30分~11時30分

定 2~10か月の赤ちゃん和妈妈
対 各回20組(先着順)

持 赤ちゃん用スキンケアオイル・ローション・防水シート・バスタオル

ル1枚・赤ちゃんの飲み物(母乳の場合は不要)

時 8月25日(土)の10時以降に参加費を添えて窓口へ

費 1,000円(教材費)



コミュニティふれあいセンター

所在地 登戸449
電話・FAX 596-3322

音楽とドリップコーヒー

時 8月25日(土) 13時30分~15時

定 15人
内 ドリップコーヒーを飲みながら、ジャズを楽しむ

持 コーヒーカップ、テーマにあつたCD・レコード
費 500円(材料費等)
申 前日までに電話又は窓口へ

イスに座ってできる シニアヨガ

時 9月13日(木) 10時~11時

定 60歳以上の方
対 10人(先着順)

内 身体・呼吸や気・心を調えるヨガ
費 500円(資料代)
申 8月27日(月)の10時以降に参加費を添えて窓口へ

声の広報

目の不自由な方のために
市内ボランティアグループでは目の不自由な方のために「広報こうのすかがやき」の音訳CDを作成し貸し出しています。ご利用ください。

【問】 市ボランティアセンター
電話 597-2100
FAX 597-2102

市のお知らせや防災情報などをご家庭のテレビで！ テレ玉(テレビ埼玉)のデータ放送をご活用ください



- 本市のデータ放送を見るには
- ① テレビのチャンネルをテレ玉(地デジ3ch)に合わせる
 - ② リモコンの「d」ボタンを押す
 - ③ 画面左下の一覧から「鴻巣市からのお知らせ」を選び、リモコンの「決定」ボタンを押す