



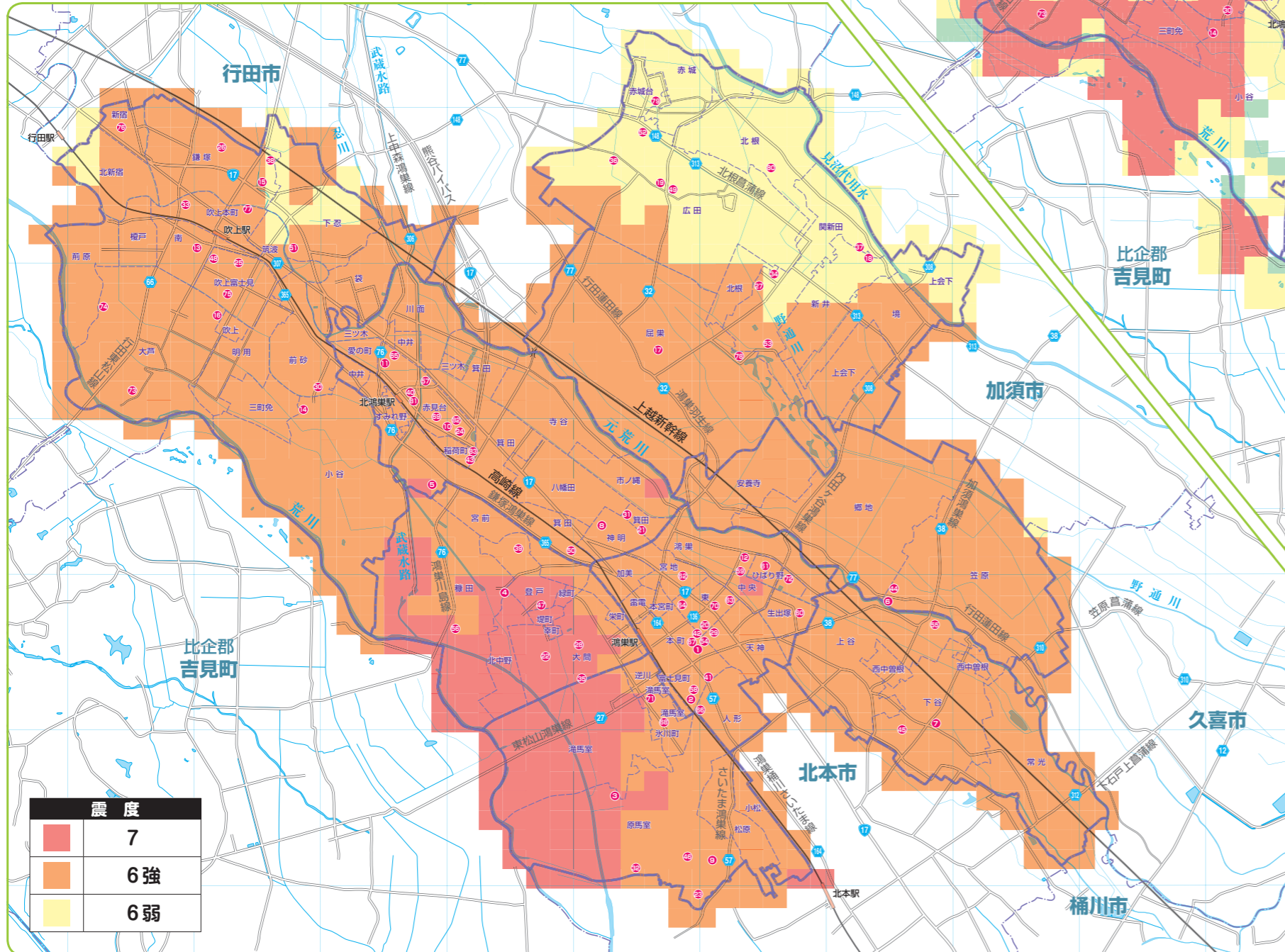
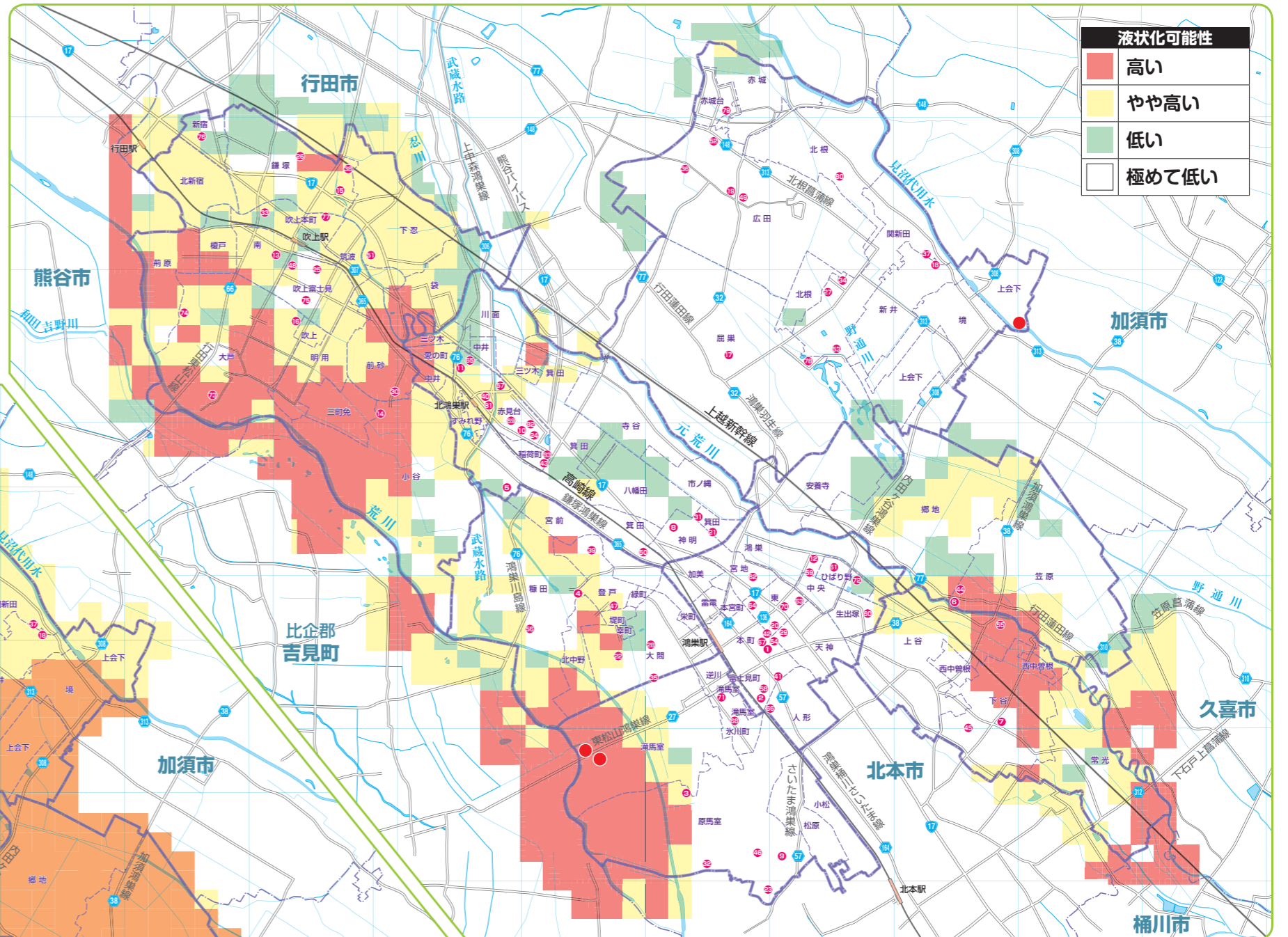
# 地震ハザードマップ — 揺れやすさ・液状化マップ

## 揺れやすさマップ

揺れやすさマップとは、平成24・25年度の埼玉県の地震被害想定調査で想定された5地震の結果のうち、最も揺れの程度（震度）が大きいと予測されたものを約250m単位で分割したメッシュ（網目）で示したものです。

### 想定している地震

- ① 東京湾北部地震（M7.3）
- ② 茨城県南部地震（M7.3）
- ③ 元禄型関東地震（M8.2）
- ④ 関東平野北西縁断層帯地震（M8.1）
- ⑤ 立川断層帯地震（M7.4）



## 液状化マップ

液状化マップとは揺れやすさマップと同様、埼玉県の地震被害想定調査で想定された5地震について液状化の危険性を示したものです。液状化が起ると、陥没や地割れ等による地面の変化が原因で建物が傾いたり、道路通行が困難になる被害が予想されます。

※●は東日本大震災の時に、液状化の被害が発生した場所です。