

議題3 理想像、基本方針、實現方策

1 理想像と基本目標

- 「第6次鴻巣市総合振興計画」⇒上水道の安定供給
- 「水道法」⇒水道事業者の責務として事業の基盤の強化に努めなければならない

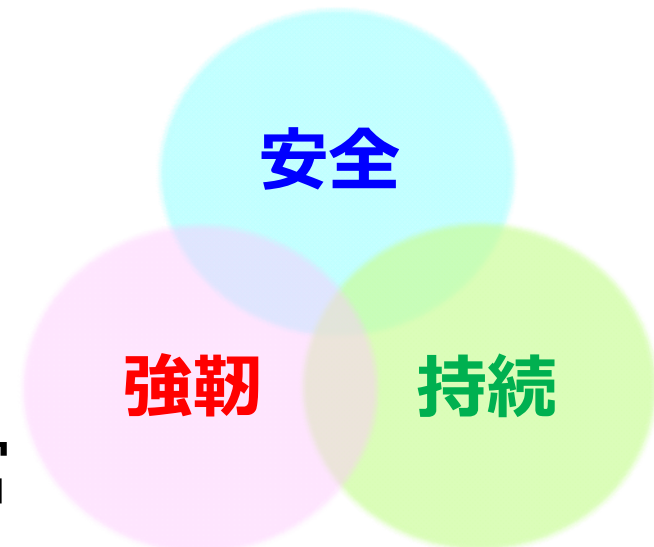
◆ 理想像（基本理念） 【継続】

「地域とともに、

信頼を未来につなぐ 鴻巣の水」

◆ 基本目標 【継続】

- 安心・**安全**な水道水の供給
- 災害に**強い**水道システムの構築
- 健全で**持続**可能な水道事業運営



2 基本方針と施策体系

● 基本方針は、理想像・基本目標とともに継続

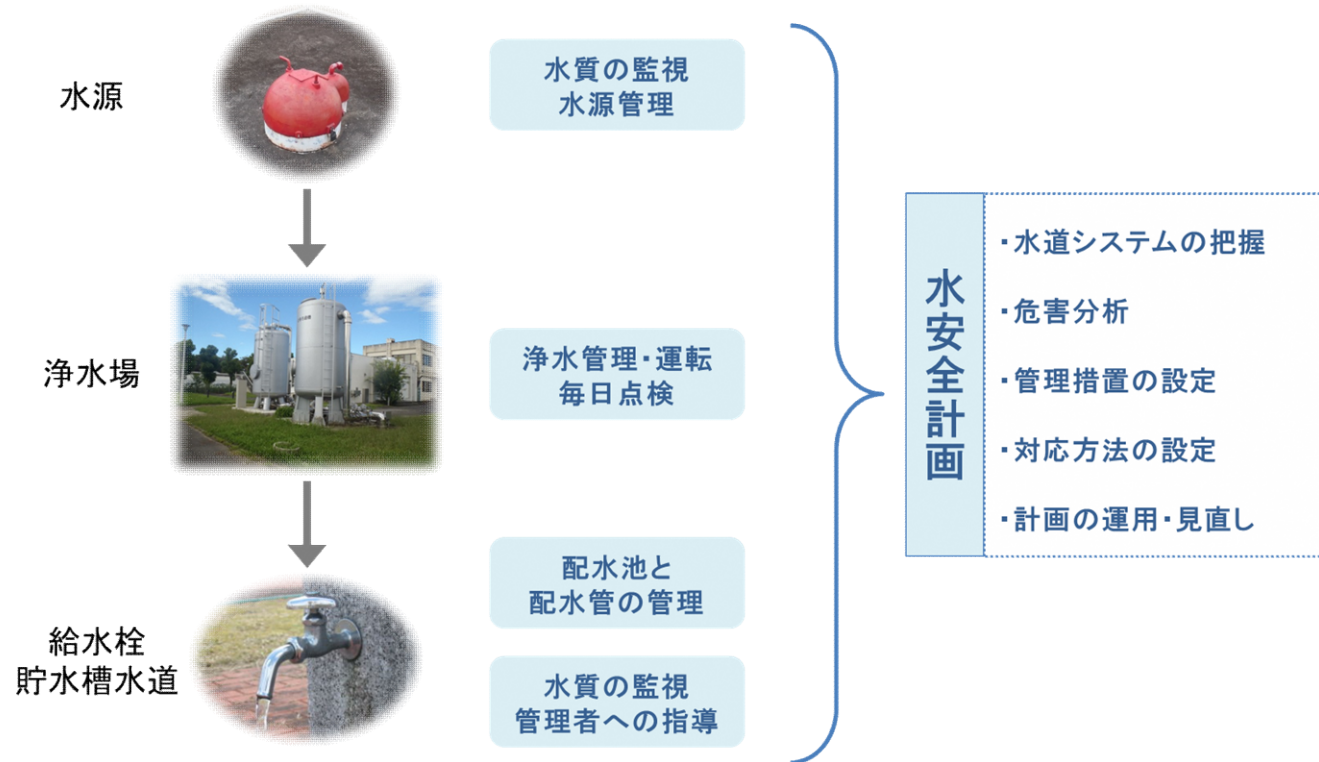
基本目標	基本方針	施策
安全 安心・安全な 水道水の供給	(1) 安全な水道水の供給	ア) 安定的な水の確保
		イ) 適切な水質管理(★水安全計画)
強靱 災害に強い 水道システム の構築	(2) 災害に強い施設の整備	ア) 浄水場の耐震化(★耐震化計画)
		イ) 管路の耐震化(★耐震化計画)
		ウ) 水害への対策
	(3) 危機管理体制の強化 連携	ア) 地域防災力と相互応援体制の強化
持続 健全で 持続可能な 水道事業運営	(4) 中長期的視点に基づく 事業経営 連携 挑戦	ア) 施設能力の適正化
		イ) 施設の健全性の維持
		ウ) 健全な経営(★アセットマネジメント)
		エ) 業務の効率化
	(5) 技術力の維持・継承 挑戦	ア) 技術力の確保
	(6) 利用者とのコミュニケーション の促進 連携	ア) 広報・広聴の強化
	追加 → (7) 環境への配慮 挑戦	ア) 環境対策

3 基本方針・施策

安全 安心・安全な水道水の供給

【基本方針】安全な水道水の供給

- 安定的な水の確保
- 適切な水質管理



水安全計画と水質管理体制

3 基本方針・施策

強靱

災害に強い水道システムの構築

【基本方針】災害に強い施設の整備

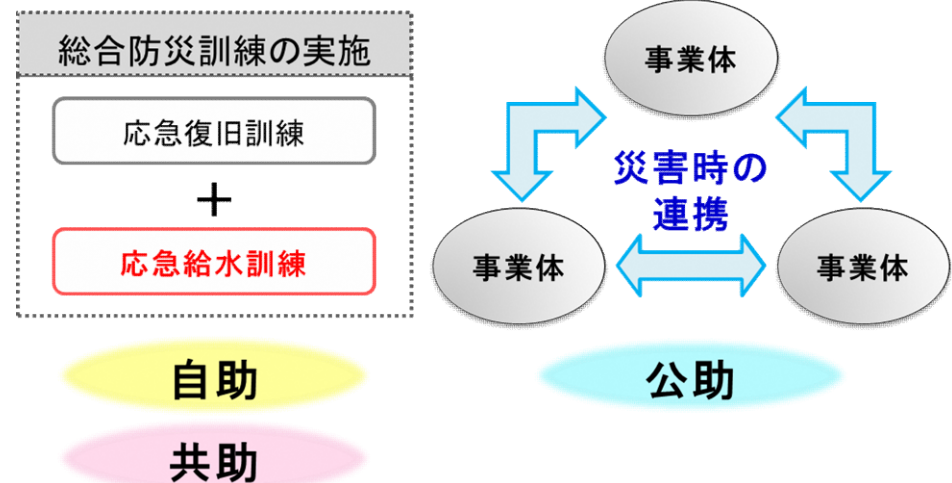
- 浄水場の耐震化
- 管路の耐震化
- 水害への対策

【基本方針】危機管理体制の強化

- 地域防災力と相互応援体制の強化



川里浄水場 配水池



3 基本方針・施策

持続 健全で持続可能な水道事業運営

【基本方針】中長期的視点に 基づく事業経営

- 施設能力の適正化
- 施設の健全性の維持
- 健全な経営
- 業務の効率化

【基本方針】技術力の維持・継承

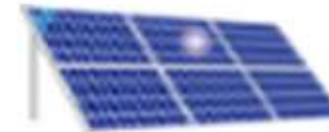
- 技術力の確保

【基本方針】利用者との コミュニケーションの促進

- 広報・広聴の強化

【基本方針】環境への配慮

- 環境対策



太陽光発電設備



小水力発電設備

その他、ヒートポンプにより水道施設の
空調冷暖房等に利用するものなど

再生可能エネルギーに係る施設・設備の例

インラインポンプ



インバータ設備

ポンプ回転数で
流量制御

インライン浄水処理

その他、サイフォン式又は自然圧によるろ過方式の濃縮装置、又は従来より
二酸化炭素削減率が10%以上の省エネルギー型排水処理装置など

省エネルギーに係る施設・設備の例

4 SDGsの取り組み

鴻巣市総合振興計画とSDGsとの関連性

施策 3-5 | 上水道の安定供給

成果指標	現状値	R8 目標値
水質基準不適合率	0%	>> 0%
年間給水制限日数	0日	>> 0日



基本事業名

1. 安定した水道水の供給 強靱化
2. 安全な水道水の供給
3. 経営の安定化

SDGsとの関連性



6 安全な水とトイレを世界中に

11 住み続けられるまちづくりを

17 パートナーシップで目標を達成しよう

水道事業ビジョン
の各施策の推進に
よりSDGsの達成
を目指す

次回 第3回鴻巣市上下水道事業運営審議会

予定 令和4年10月5日（水）

または

令和4年10月6日（木）

内容

- ・ 目標実現に向けた取り組み（6章）
- ・ 事業計画と財政の見通し（7章）
- ・ パブリックコメントの実施について