



## 第4章 浸水リスクの評価

### 1. 浸水リスク

浸水リスクの評価は、冠水・浸水が発生した際に生じるリスクを評価し、浸水対策を重点的に行う地区を設定する上での指標とします。

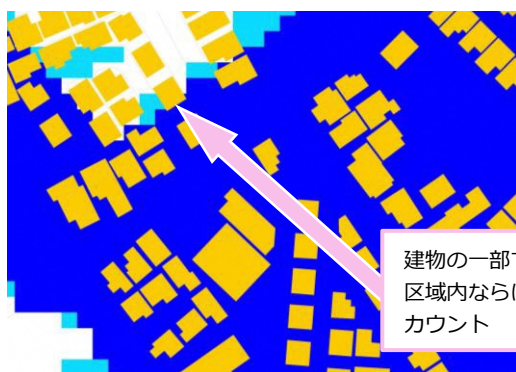
冠水・浸水が発生した際のリスクには、以下のような項目があります。

表 4-1 想定されるリスク一覧表

項目	主な施設	想定されるリスク
家屋	一般家屋等	床下・床上浸水による安全や資産への被害
商業施設	店舗等	床下・床上浸水による安全や資産への被害
避難所	指定避難所等 (本庁舎等)	災害発生時の避難行動や救援行動に支障が出る
要配慮者利用施設 <sup>※</sup>	児童福祉施設 老人福祉施設等	災害発生時の要配慮者の避難行動や支援行動に支障が出る
道路	緊急輸送道路	緊急通行車両等の通行に支障がでる
交通施設	駅舎等	交通機関の運行停止により帰宅が困難となる

本計画では、想定されるリスクの内、市民の皆様の安全や資産の保護を最優先とし、冠水・浸水が発生した場合に、被害を受ける可能性がある建物の数で浸水リスクの評価を行います。

具体的には、冠水・浸水想定図より、冠水・浸水区域内にある建物の数を集計し、その建物数が多い地区を浸水リスクが高い地区と考えます。



建物の一部でも  
区域内ならば、  
カウント

オレンジ色：建物

青色：実績冠水・浸水区域

水色：想定冠水・浸水区域

冠水・浸水想定図の冠水・浸水区域内に建物の全部及び一部でもかかっている建物の数をカウントします。

排水区をまたぐ建物で両排水区の冠水・浸水にかかる場合は、どちらの排水区の冠水・浸水でも被害を受けるため、両排水区でカウントします。

冠水・浸水想定図と本市の建物を重ねると図 4-1 のようになります。

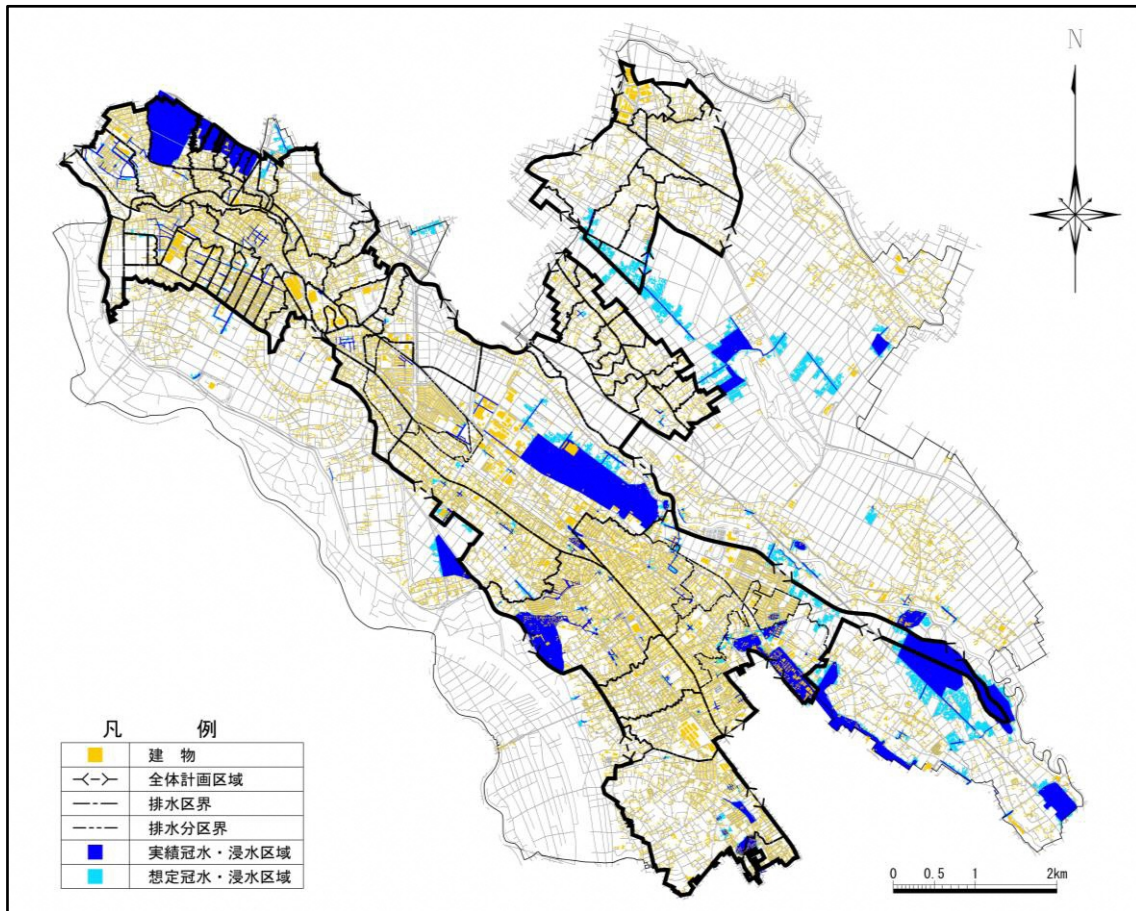


図 4-1 冠水・浸水区域内建物図

防災コラム 

避難する際の注意点 ～鴻巣市水害ハザードマップより～

**動きやすい服装で、2人以上での避難**

避難するときは、動きやすい服装で、2人以上での行動を心がけましょう。できる限り単独での避難は避け、近所で声をかけ合って避難しましょう。



## 2. 浸水リスク評価

冠水・浸水被害が発生した場合、冠水・浸水想定区域内の建物数が多い地区（＝浸水リスクが高い地区）は浸水被害の規模が大きくなる可能性が高いため、浸水対策としての雨水整備が急がれる地区となります。

各排水区の市街化区域<sup>※</sup>及び市街化調整区域<sup>※</sup>別の冠水・浸水区域内の建物数は、表 4-2 (P.32) のようになり、冠水・浸水区域内の建物数が 100 件を超える排水区（第 1 位～第 7 位）を図 4-2 に示します。

冠水・浸水区域内の建物数が 100 件を超える排水区のうち、東部排水区第 5 分区の市街化区域<sup>※</sup>が 561 件で 1 位、西部第 3 排水区の市街化区域<sup>※</sup>が 426 件で 2 位、田間宮排水区の市街化区域<sup>※</sup>が 194 件で 3 位となり、上位の 2 排水区が 3 位以下の件数を大きく上回る結果となりました。

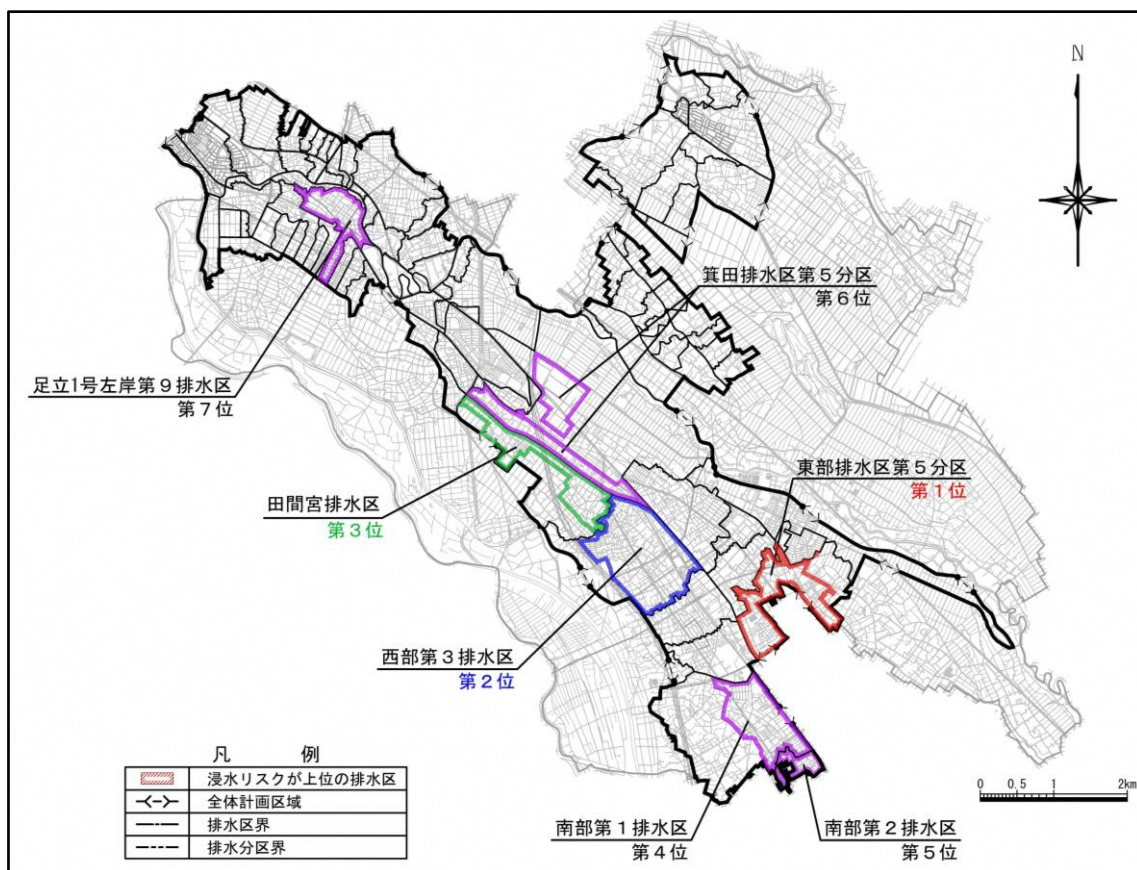


図 4-2 浸水リスクが上位の排水区

表4-2 排水区別冠水・浸水区域内建物数一覧

排水区名	用途地域	浸水報告	件数	順位	排水区名	市街化調整区域	浸水報告	件数	順位	排水区名	市街化区域	浸水報告	件数	順位
東部排水区第5分区	市街化区域	有	561	1	かんがら第3排水区	市街化調整区域	有	4	40	かんがら第3排水区	市街化区域	無	0	69
西部排水区第3排水区	市街化区域	有	426	2	元荒川右岸第1排水区	市街化調整区域	有	4	40	かんがら第4排水区	市街化区域	無	0	69
田原西排水区	市街化区域	有	194	3	北部第3排水区	市街化調整区域	有	3	44	元荒川上流第1排水区	市街化区域	無	0	69
南部第1排水区	市街化区域	有	188	4	かんがら第5排水区	市街化調整区域	有	3	44	前谷第1排水区	市街化区域	無	0	69
南部第2排水区	市街化区域	有	141	5	元荒川左岸第9排水区	市街化調整区域	有	3	44	前谷第2排水区	市街化区域	無	0	69
東部排水区第5分区	市街化区域	有	131	6	堀端第2排水区	市街化調整区域	有	3	44	新忍川第1排水区	市街化調整区域	無	0	69
足立1号左岸第9排水区	市街化区域	有	129	7	東部排水区第2分区	市街化調整区域	有	2	48	新忍川第2排水区	市街化調整区域	無	0	69
元荒川上流第2排水区	市街化区域	有	90	8	かんがら第5排水区	市街化調整区域	有	2	48	新忍川第2排水区	市街化調整区域	無	0	69
足立1号左岸第2排水区	市街化区域	有	89	9	かんがら第6排水区	市街化調整区域	有	2	48	新忍川第2排水区	市街化調整区域	無	0	69
東部排水区第6分区	市街化区域	有	88	10	徳源排水区	市街化調整区域	有	1	52	元荒川左岸第3排水区	市街化調整区域	無	0	69
東部排水区第6分区	市街化調整区域	有	86	11	足立1号左岸第3排水区	市街化調整区域	有	1	52	元荒川左岸第4排水区	市街化調整区域	無	0	69
東部排水区第5分区	市街化調整区域	有	86	11	足立1号左岸第4排水区	市街化調整区域	有	1	52	元荒川左岸第8排水区	市街化調整区域	無	0	69
箕田排水区第5分区	市街化調整区域	有	82	13	かんがら第2排水区	市街化調整区域	有	0	54	元荒川左岸第8排水区	市街化調整区域	無	0	69
箕田排水区第6分区	市街化調整区域	有	82	13	新忍川第1排水区	市街化調整区域	有	0	54	元荒川左岸第9排水区	市街化調整区域	無	0	69
西部第3排水区	市街化調整区域	有	70	14	元荒川右岸第7排水区	市街化調整区域	有	0	54	元荒川右岸第2排水区	市街化調整区域	無	0	69
西部第3排水区	市街化調整区域	有	65	15	元荒川左岸第6排水区	市街化調整区域	有	0	54	元荒川右岸第2排水区	市街化調整区域	無	0	69
東部排水区第4分区	市街化区域	有	51	16	元荒川左岸第6排水区	市街化調整区域	有	0	54	元荒川右岸第2排水区	市街化調整区域	無	0	69
足立1号左岸第5排水区	市街化区域	有	43	17	元荒川左岸第7排水区	市街化調整区域	有	0	54	元荒川右岸第2排水区	市街化調整区域	無	0	69
足立1号左岸第6排水区	市街化区域	有	43	17	足立1号左岸第1排水区	市街化調整区域	有	0	54	元荒川右岸第2排水区	市街化調整区域	無	0	69
徳源排水区	市街化調整区域	有	36	19	足立2号第1排水区	市街化調整区域	有	0	54	元荒川右岸第2排水区	市街化調整区域	無	0	69
東部排水区第5分区	市街化調整区域	有	35	20	野通川第7排水区	市街化調整区域	有	0	54	元荒川右岸第2排水区	市街化調整区域	無	0	69
足立1号右岸第4排水区	市街化調整区域	有	33	21	野通川第8排水区	市街化調整区域	有	0	54	元荒川右岸第2排水区	市街化調整区域	無	0	69
北郡第2排水区	市街化区域	有	31	22	野通川第9排水区	市街化調整区域	有	0	54	野通川第1排水区	市街化調整区域	無	0	69
足立1号右岸第7排水区	市街化区域	有	29	23	野通川第10排水区	市街化調整区域	有	0	54	野通川第1排水区	市街化調整区域	無	0	69
足立1号左岸第8排水区	市街化区域	有	28	24	野通川第11排水区	市街化調整区域	有	0	54	野通川第2排水区	市街化調整区域	無	0	69
西部第2排水区	市街化区域	有	23	25	野通川第12排水区	市街化調整区域	有	0	54	野通川第2排水区	市街化調整区域	無	0	69
元荒川左岸第5排水区	市街化区域	有	19	26	野通川第13排水区	市街化調整区域	有	0	54	野通川第3排水区	市街化調整区域	無	0	69
足立1号右岸第10排水区	市街化区域	有	18	27	野通川第14排水区	市街化調整区域	有	0	54	野通川第3排水区	市街化調整区域	無	0	69
西部第1排水区	市街化区域	有	13	28	西部第1排水区	市街化調整区域	無	0	69	野通川第4排水区	市街化調整区域	無	0	69
東部排水区第3分区	市街化区域	有	12	29	西部第2排水区	市街化調整区域	無	0	69	野通川第5排水区	市街化調整区域	無	0	69
元荒川左岸第2排水区	市街化区域	有	11	30	谷津排水区	市街化調整区域	無	0	69	野通川第6排水区	市街化調整区域	無	0	69
北郡第1排水区第2分区	市街化区域	有	9	31	北郡第1排水区第1分区	市街化調整区域	無	0	69	野通川第6排水区	市街化調整区域	無	0	69
北郡第7排水区	市街化調整区域	有	9	31	北郡第1排水区第2分区	市街化調整区域	無	0	69	野通川第7排水区	市街化調整区域	無	0	69
かんがら第1排水区	市街化調整区域	有	8	33	北郡第1排水区第3分区	市街化調整区域	無	0	69	野通川第8排水区	市街化調整区域	無	0	69
南部第1排水区	市街化調整区域	有	7	34	北郡第1排水区第4分区	市街化調整区域	無	0	69	野通川第9排水区	市街化調整区域	無	0	69
かんがら第3排水区	市街化調整区域	有	7	34	北部第3排水区	市街化調整区域	無	0	69	野通川第10排水区	市街化調整区域	無	0	69
足立1号右岸第11排水区	市街化調整区域	有	7	34	北部第4排水区第1分区	市街化調整区域	無	0	69	野通川第11排水区	市街化調整区域	無	0	69
田原西排水区	市街化調整区域	有	7	34	北部第4排水区第2分区	市街化調整区域	無	0	69	野通川第12排水区	市街化調整区域	無	0	69
東部排水区第1分区	市街化調整区域	有	5	38	北部第5排水区第1分区	市街化調整区域	無	0	69	野通川第13排水区	市街化調整区域	無	0	69
前谷第1排水区	市街化調整区域	有	5	38	北部第5排水区第2分区	市街化調整区域	無	0	69	野通川第14排水区	市街化調整区域	無	0	69
箕田排水区第4分区	市街化調整区域	有	4	40	箕田排水区第2分区	市街化調整区域	無	0	69	野通川第15排水区	市街化調整区域	無	0	69
かんがら第4排水区	市街化調整区域	有	4	40	箕田排水区第3分区	市街化調整区域	無	0	69	元荒川排水区	市街化調整区域	無	0	69
			4	40	かんがら第2排水区	市街化調整区域	無	0	69				0	69

※表中 緑色：市街化区域  
黄色：市街化調整区域