

10月20日から

高齢者インフルエンザ 予防接種を開始

高齢者の方を対象に予防接種を実施します。ご希望の方は、指定医療機関に予約し、接種前に説明書「インフルエンザと予防接種」をよく読み、接種をお受けください。

全ウイルスによる免疫の機能に障害を持ち、かつ、身体障害者手帳1級に相当する方

この時期すでにインフルエンザにかかっている方は除きます

対象/次のどちらかに該当する方
接種当日に65歳以上の方
接種当日に60歳以上65歳未満で心臓・腎臓・呼吸器の機能、またはヒト免疫不

施設入所・長期入院中の方
で接種をご希望の方は、お問い合わせください

実施時期/10月20日(土)~12月25日(火)

実施時間は医療機関の診療時間(医療機関の休診日は除く)です

実施場所/市内指定医療機関(左表のとおり)

埼玉県内であれば他市町村でも受けられる医療機関がありますので、ご希望の方はお問い合わせください。

市外の医療機関で受けになる場合、予診票と接種説

明書等を、保健センターでお渡しします

接種回数/1回のみ

費用/1,000円

生活保護世帯の方は無料

持ち物/健康保険証

健康手帳(お手元にある方のみ)

() 接種費用1,000円

身体障害者手帳または医師の意見書(接種当日に60歳以上65歳未満の身体障害者手帳1級相当の方のみ)

生活保護受給者証(生活保護世帯の方のみ)

健康手帳について(市では老人保健法に基づき、健康

手帳を40歳以上の方に無料配布しています。健康管理にお使いいただけるよう、血圧測定や検診、医療機関の受診結果等を記録できる

ようになっていきます。ご希望の方には、保健センター、市役所介護保険課で配布しています

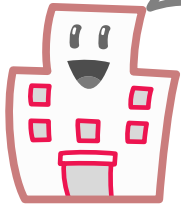
申込み/実施期間中にご希望の医療機関に直接申込み

お問い合わせ/鴻巣保健センター(☎5431561)・吹上保健センター(☎5486252)・川里保健センター(☎5693141)

高齢者インフルエンザ予防接種市内指定医療機関

医療施設名	所在地	電話番号
相原医院	関新田190-1	569-1951
内田小児科医院	筑波1-9-15	548-2453
内山医院	三ッ木192	596-0212
大塚医院	本町2-6-4	541-0932
大藪医院	赤見台4-1-20	596-6131
北鴻巣クリニック	八幡田531	596-1423
河野小児科医院	本町5-5-27	541-0146
こうのす共生病院	本町6-5-18	541-1131
鴻巣外科胃腸科	鴻巣1195-1	543-7770
鴻巣整形外科内科	本町5-8-15	541-7406
鴻巣第一クリニック	大間776-1	542-5566
鴻北クリニック	中井116-5 2F	595-3733
小室クリニック	加美1-3-48	541-0020
埼玉県済生会鴻巣病院	八幡田849	596-2221
埼玉脳神経外科病院	上谷664-1	541-2800
斎藤外科胃腸科医院	本宮町1-11	541-4345
さくらい医院	天神2-2-36	543-0022
さとう産婦人科医院	赤見台3-36-1	595-2080
佐野医院	小松1-3-29	541-2888
サンレジッククリニック鴻巣	本町3-5-21	540-0088
清水こども医院	滝馬室943-2	540-6360
昭和クリニック	吹上本町4-10-9	548-0025
第5さくらい医院	上生出塚769-1	543-4877
高橋胃腸科医院	人形3-1-19	542-5018
田嶋医院	鎌塚3-9-5	548-6230
多島小児科医院	榎戸2-1-7	548-3764
坪山整形外科	鎌塚520-1	548-0052
中村医院	本町4-7-19	541-1331
仁科整形外科	東1-1-1	543-7099
はしもと整形・形成外科	登戸117-1	597-1121
林内科歯科医院	箕田411	596-0336
原医院	小谷713	548-2533
ひまわりこどもクリニック	人形4-6-25 2F	544-5600
平野産婦人科医院	筑波2-7-1	548-4422
ひろせクリニック	中井116-5	595-3566
吹上整形外科医院	大芦4543	548-5211
ふたむら内科クリニック	天神4-6-35	540-6635
プライムクリニック	人形4-6-25	543-8888
ヘリオス会病院	広田824-1	569-3111
星野医院	生出塚1-22-5	542-8911
宮坂医院	屈巢3843	569-0100
村越外科胃腸科肛門科	吹上本町1-4-13	548-0048
柳沢医院	雷電1-3-39	541-0342
柳澤小児科内科クリニック	登戸117-1	597-1171
山口内科クリニック	本町4-1-11	541-0215
山崎医院	吹上本町1-2-21	548-0219
山田ハートクリニック	鴻巣325-2	540-4180
わたまクリニック	加美1-6-46	541-5756





保健センターから お知らせします！

子どものこころの相談会

お子さんの「落ち着きがない」「友達と遊べない」「幼稚園などの集団生活になじめない」などで心配されている保護者の方に、臨床心理士や保健師がご相談に応じます。

とき / 11月1日(木)、28日(水) 13時～16時

ところ / 鴻巣保健センター

対象 / 原則として小学校入学前のお子さんをお持ちの保護者の方（医療機関などで臨床心理士による相談を受けている方は除きます）

定員 / 3組（1組1時間程度の相談）

申込み・問い合わせ / 10月22日(月)の9時から電話で鴻巣保健センター（☎543-1561）

精神保健家族のつどい

とき / 10月30日(火) 13時30分～15時30分

ところ / 鴻巣保健センター

対象 / 統合失調症・うつ病などを有する家族をお持ちの市内在住の方

初めて参加される方は事前にご連絡ください

内容 / 病気に関する知識などを学び、同じ悩みを持つ家族が出会い、支えあう、家族同士の交流の場

秘密厳守 費用 / 無料

申込み・問い合わせ / 前日までに鴻巣保健センター（☎543-1561）

基本健康診査の結果に基づく 保健師・栄養士による個別相談

基本健康診査の結果と生活習慣に基づいて、食生活や運動についてのアドバイスをします。

対象 / 今年度、市で実施した基本健康診査の結果が、高血圧・糖尿病・高脂血症などで要指導の方

申込み / 医師より結果を受け取った後から開催日前日までに、希望する保健センターへ電話及び来所

当日の受付時間 /

午前 =	9時30分	10時	10時30分	11時
午後 =	13時30分	14時	14時30分	15時

開催場所・申込	開催日	受付時間	対象（健診月）
鴻巣保健センター （☎543-1561）	11月1日(木)	午前	9月に健診を受けた方
	11月19日(月)	午後	10月に健診を受けた方
	12月10日(月)	午前	
吹上保健センター （☎548-6252）	10月23日(火)	午前	9月に健診を受けた方
	11月5日(月)	午後	
	11月15日(木)	午前	10月に健診を受けた方
	12月4日(火)	午後	
川里保健センター （☎569-3141）	10月25日(木)	午後	9月に健診を受けた方
	11月29日(木)	午前	10月に健診を受けた方

ポピークラブ

とき / 11月6日(火) 13時30分～15時30分

ところ / 吹上保健センター

対象 / 統合失調症・うつ病などを有する方

初めて参加される方は事前にご連絡ください

内容 / クリスマス飾り作り

費用 / 50円（保険料） 当日集金

問い合わせ / 吹上保健センター（☎548-6252）

平成20年度の 保育所（園）入所 のご案内

平成20年4月から保育所（園）に入所を希望される方の入所申請の受付は11月下旬から12月上旬にかけて行う予定です。詳細については広報かがやき11月号でお知らせします。申請書の配布については11月15日以降となります。なお、入所資格は、保護者や同居している方の就労、疾病、看護、出産等により、家庭での保育に欠ける児童です。

問い合わせ / 保育課保育担当
（内線2641・2642）

平成20年度の 学童保育室入室 のご案内

平成20年4月から学童保育室に入室を希望されている方の入室申請の受付は12月中旬頃の予定です。詳細につきましては広報かがやき11月号でお知らせします。

問い合わせ / 保育課学童担当
（内線2643）

