

話題の「このす川幅グルメ」を紹介②

人気沸騰中!



先月号で紹介した「このす川幅うどん」のほかに、「川幅グルメ」が市内各店舗で続々と登場しています。今月号では、先月号で紹介できなかった「川幅グルメ」について紹介します。
なお、今後新たに登場する川幅グルメについても、本紙で紹介していく予定です。

鴻巣市観光協会からのお知らせ



観光協会事務所には、古い貴重なひな人形などを展示しています。また、中庭では休憩もできますので、お気軽にお立ち寄りください。

鴻巣市観光協会

所在地／鴻巣市人形1-4-21 (仮称)歴史民俗資料館内
業務時間／10時～16時 定休日／水曜日
電話／542-1169

○観光このす第10号(平成22年秋・冬号)を発行

市内の観光イベントを網羅した観光このすの最新号(写真右)が発行されました。川幅グルメの特集や、観光ボランティアガイドの利用案内、市内のマップがセットになった観光情報誌です。市内の公共施設などに設置していますので、ぜひご利用ください

○川幅グルメの詳細はホームページを!

当協会のホームページ(「鴻巣市観光協会」で検索)に、川幅グルメの詳細が掲載されています。そのほかにも様々な情報が満載ですので、ぜひご覧ください

○川幅グルメを募集

川幅グルメを提供していただける店舗を随時募集しています。詳細はお問い合わせください

川幅手打ちラーメン



来集軒
(人形4丁目)

川幅チャーシューメン



中華料理かすみ
(天神5丁目)

川幅チャーシュー麺



北海道ラーメン
(神明3丁目)

川幅ぎょうざラーメン



福ちゃん
(本町8丁目)

鴻巣川幅漬



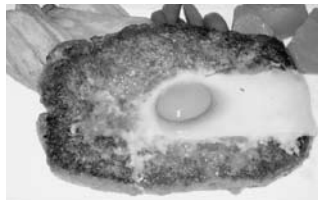
つけしん
(本町1丁目)

川幅鉄火丼



ご馳走Dokoroかねはち
(寺谷)

かわはばバーグ



キッチンのだや
(本町2丁目)

川幅せんべい



本手焼おとり
(人形2丁目)

川幅りんごケーキ



ギャラリーカフェ「ストーク」
(人形4丁目)

川幅ケーキ



サッシーのぐち
(本町1丁目)

荒川の四季(デザート)



メイキッス
(本町4丁目)

川幅どらやき



大和屋製菓
(東1丁目)

